

dc

decking + cladding





Ravaioli Legnami realizza e propone soluzioni in legno da oltre 30 anni.

Specializzata nella lavorazione del legno, l'azienda fornisce un servizio completo di assistenza, personalizzazione e produzione di materiali per pavimentazioni, rivestimenti e frangisole per outdoor.

I prodotti Ravaioli sono frutto di ricerca quotidiana atta a garantire la massima qualità, con particolare attenzione alla sostenibilità negli approvvigionamenti e nei processi produttivi.

L'azienda utilizza infatti materie prime provenienti da foreste certificate, oltre a prodotti sostenibili con certificazione FSC®.

***Ravaioli Legnami** develops and offers wooden solutions since 30 years.*

Specialized in the manufacturing of wood, the company provides a complete service of assistance, customization and manufacturing of materials for outdoor flooring, cladding and facades.

The products of Ravaioli are the result of a daily research, aiming at ensuring the highest quality, with particular attention to sustainability in the supply chain and production processes.

The company uses materials from certified forests, as well as sustainable products with FSC® certification.

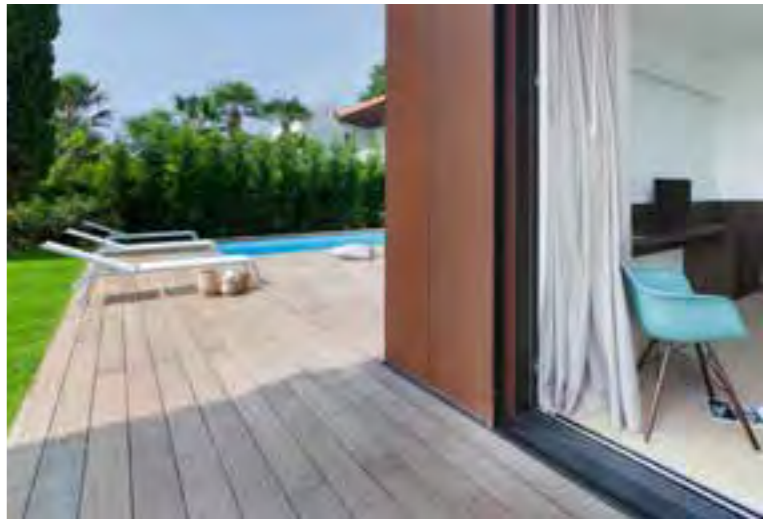




Residenza privata sul Lago Maggiore
progetto: arch. Andreotti Manuela
materiale: Ipè posato con viti a vista

Private residence on Maggiore Lake (Italy)
project: arch. Andreotti Manuela
material: Ipè installed with visible screws





Luxury Hotel Villa Elena, Parenzo (Croazia)
materiale: Bamboo X-Treme posato con fresatura a scomparsa
fornitura: Studio Tri d.o.o.

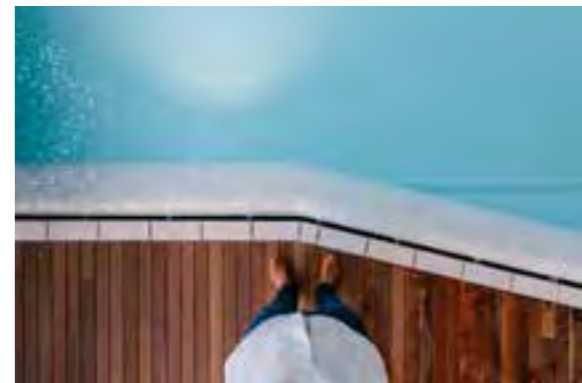
Luxury Hotel Villa Elena, Parenzo (Croazia)
material: Thermo Bamboo installed with concealed milling
material supply: Studio Tri d.o.o.





Luxury Hotel Villa Lorena, Novigrad (Croazia)
progetto: Studio Metrocubo
materiale: Ipè posato con fresatura a scomparsa
fornitura: Hestija d.o.o.

Luxury Hotel Villa Lorena, Novigrad (Croazia)
project: Studio Metrocubo
material: Ipè installed with concealed milling
material supply: Hestija d.o.o.





↑ **Complesso "I Diamanti", Lugo (RA)**

progetto: Studio Lelli & Associati
materiale: Teak Asia posato con viti a vista

Residential building "I Diamanti", Lugo (Italy)

project: Studio Lelli & Associati
material: Asian Teak installed with visible screws

→ **Villa Acacia (Montenegro)**

progetto: arch. Vlada Gugl, Studio Gugl
materiale: quadrotte in Angelim Amargoso e Cumarù (pavimentazioni),
 Garapa posato con fresatura simmetrica (rivestimenti e soffitto terrazzi)
fornitura: Promadura Floors d.o.o.

Villa Acacia (Montenegro)

project: arch. Vlada Gugl, Studio Gugl
material: Angelim Amargoso and Cumarù deck tiles (flooring),
 Garapa installed with symmetrical milling (cladding and ceiling)
material supply: Promadura Floors d.o.o.

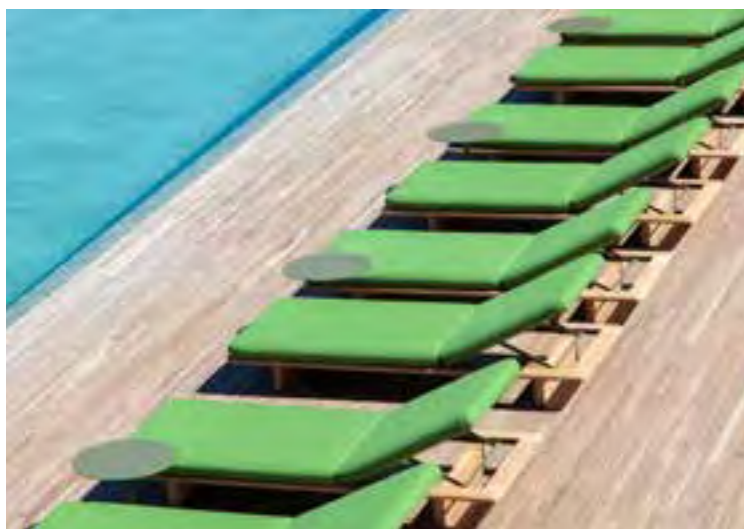




Showroom Ecliss, Milano
 progetto: Studio Ecliss
 materiale: Bamboo X-treme posato con fresatura a scomparsa

Showroom Ecliss, Milano (Italy)
 project: Studio Ecliss
 material: Thermo Bamboo installed with concealed milling





Luxury Hotel Il Sereno, Lago di Como
progetto: Patricia Urquiola
direzione lavori: arch. Fabio Valentini
materiale: Frassino Termotrattato posato
con fresatura a scomparsa, lavorazione su progetto
fornitura: Pavilegno srl

Luxury Hotel Il Sereno, Lake of Como (Italy)
project: Patricia Urquiola
construction supervision: arch. Fabio Valentini
material: Thermo-treated Ash
installed with concealed milling (customized profile)
material supply: Pavilegno srl



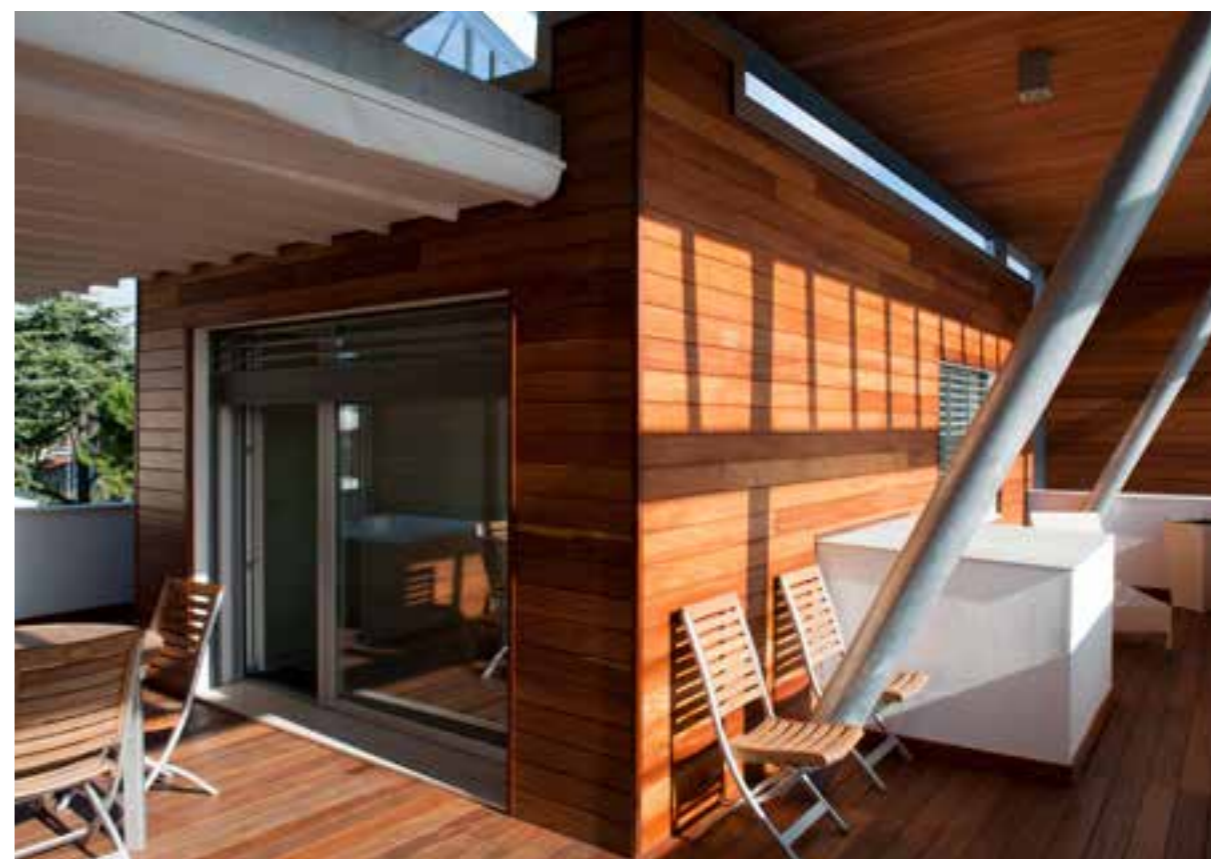


Ponte della Cittadella, Alessandria
progetto: arch. Richard Meier
materiale: Ipè posato con fresatura simmetrica
fornitura: Itinera spa

Cittadella Bridge, Alessandria (Italy)
project: arch. Richard Meier
material: Ipè installed with symmetrical milling
material supply: Itinera spa



Residenze private, Milano Marittima (RA)
 progetto: arch. Stefano Focaccia
 materiale: lamelle in Ipè (divisori e frangivista),
 Garapa posato con viti a vista (pavimentazioni),
 Garapa posato con fresatura simmetrica (rivestimenti)



Private residence, Milano Marittima (Italy)
 project: arch. Stefano Focaccia
 material: Ipè (fences and sunshades),
 Garapa installed with visible screws (flooring),
 Garapa installed with symmetrical milling (cladding)



Residenza privata, Bellaria (RN)
progetto: arch. Fausto Venturini
materiale: listelli in Douglas

Private residence, Bellaria (Italy)
project: arch. Fausto Venturini
material: Douglas joists



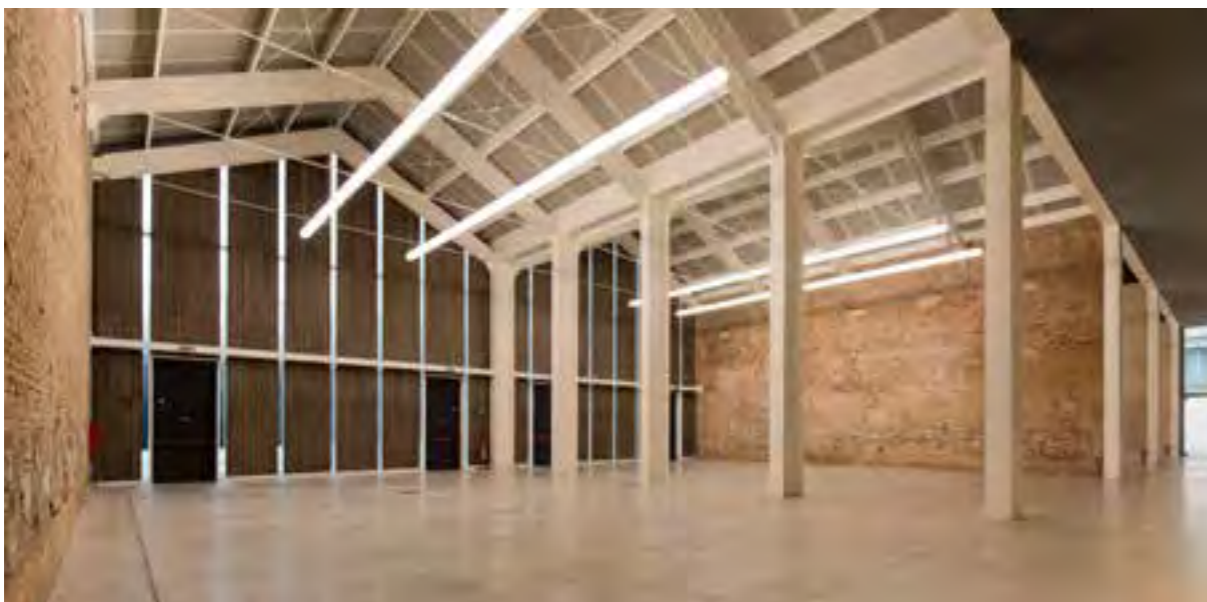
Residenza privata, Numana (AN)

progetto: arch.ti Dario Costi e Simona Melli, Studio MC2
 materiale: Ipè oliato grigio posato con fesatura simmetrica

Private residence, Numana (Italy)

project: arch. Dario Costi and Simona Melli, MC2 Studio
 material: Ipè installed with symmetrical milling, grey oiling finishing





Museo Nazionale della Scienza e della Tecnologia
Leonardo da Vinci, Milano
progetto: arch. Luca Cipelletti, Studio AR.CH.IT
materiale: Bamboo Elegance posato con fresatura a scomparsa
fornitura: Sermeca spa

National Museum of Science & Technology
Leonardo da Vinci, Milano (Italy)
project: arch. Luca Cipelletti, AR.CH.IT Studio
material: Bamboo Elegance installed with concealed milling
material supply: Sermeca spa





Capitaneria di Porto (Montecarlo)
progetto: arch. Alexandre Giraldi
materiale: Accoya, lavorazione su progetto
fornitura: Merelli Legno

Harbor offices (Montecarlo)
project: arch. Alexandre Giraldi
material: Accoya, personalized working on boards
material supply: Merelli Legno



↑ Residenza privata, Milano Marittima (RA)
materiale: frangisole in Garapa

Private residence, Milano Marittima (Italy)
material: Garapa louvers

→ sede centrale Ravaoli Legnami,
Villanova di Bagnacavallo (RA)
materiale: frangisole 4SUN in Kebony,
perlina Ravaoli effetto Perlage bianco (rivestimento)

*Headquarters Ravaoli Legnami,
Villanova di Bagnacavallo (Italy)*
*material: 4SUN louver in Kebony,
Matchboard Ravaoli profile, white Perlage finishing (cladding)*



dc
decking + cladding

essenze e sezioni
wood species and sections

d
decking

essenze, sezioni e compatibilità di posa
wood species, sections and installation compatibility

LISTONI DECK BOARDS	sezioni section	P01	P02	P03	P04	P05
Angelim Amargoso <i>Angelim Amargoso</i>	19x90 mm	●	●	●	●	●
	21x120 mm	●	●	●	●	●
	21x145 mm	●	●	●	●	●
Garapa <i>Garapa</i>	19x90 mm	●	●	●	●	●
	25x90 mm	●	●	●	●	●
	25x140 mm	●	●	●	●	●
Massaranduba <i>Massaranduba</i>	19x90 mm	●	●	●	●	●
Iroko Africa <i>African Iroko</i>	19x90 mm	●	●	●	●	●
	20x120 mm	●	●	●	●	●
Ipè <i>Ipè</i>	19x90 mm	●	●	●	●	●
	25x90 mm	●	●	●	●	●
	38x90 mm	●	●	●	●	●
	20x140 mm	●	●	●	●	●
	25x140 mm	●	●	●	●	●
	38x140 mm	●	●	●	●	●
X-Treme® Bamboo <i>Thermo Bamboo</i>	20x137 mm	●	●	●	●	●
	20x178 mm	●	●	●	●	●
Bamboo Elegance <i>Bamboo Elegance</i>	20x137 mm	●	●	●	●	●
	20x178 mm	●	●	●	●	●
Teak Burma <i>Teak Burma</i>	19x95 mm	●	●	●	●	●
	19x120 mm	●	●	●	●	●
	19x140 mm	●	●	●	●	●
Teak Asia <i>Teak Asia</i>	19x90 mm	●	●	●	●	●
	19x120 mm	●	●	●	●	●
Teak di piantagione FSC® <i>FSC® Plantation Teak</i>	20x90 mm	●	●	●	●	●
	20x120 mm	●	●	●	●	●
Frassino FSC® Termotrattato <i>FSC® Thermo-treated Ash</i>	20x100 mm	●	●	●	●	●
	20x120 mm	●	●	●	●	●
Pino Termotrattato <i>Thermo-treated Pine</i>	20x120 mm	●	●	●	●	●
	26x140 mm	●	●	●	●	●
Pino Scandinavo autoclavato <i>Pine impregnated in autoclave</i>	19x95 mm	●	●	●	●	●

P01 posa con viti a vista
installation with visible screws



P02 posa con fresatura simmetrica
installation with symmetrical milling



P03 posa con fresatura a scomparsa
installation with concealed milling



P04 posa con fresatura classica
installation with classical milling

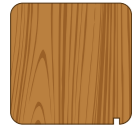


P05 posa con EasyClick System
installation with Easyclick System



● consigliato | *recommended*
● sconsigliato | *not recommended*
● non realizzabile | *not feasible*

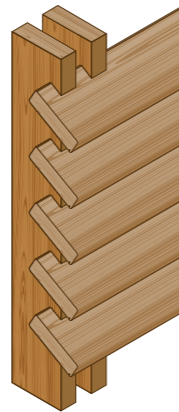
essenze e sezioni frangisole louvers wood species and sections



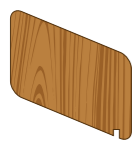
lamelle a profilo quadrato <i>squared profile louvers</i>	sezioni <i>section</i>
Larice <i>Larch</i>	40x40 mm
Pino Termotrattato <i>Thermo-treated Pine</i>	42x42 mm
Pino Nordico Lamellare FJ <i>Nordic Pine Finger Joint</i>	44x44 mm
Douglas <i>Douglas</i>	44x44 mm
Western Red Cedar Finger Joint <i>Western Red Cedar Finger Joint</i>	38x38 mm
Ipè <i>Ipè</i>	36x36 mm
Frassino FSC® Termotrattato <i>FSC® Thermo-treated Ash</i>	33x33 mm
Accoya <i>Accoya</i>	42x42 mm



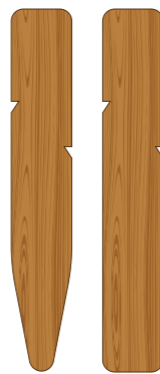
lamelle a profilo rettangolare <i>rectangular profile louvers</i>	sezioni <i>section</i>
Larice <i>Larch</i>	20x65 mm
Pino Termotrattato <i>Thermo-treated Pine</i>	20x65 mm
Pino Nordico FJ <i>Nordic Pine Finger Joint</i>	20x45 mm
Douglas <i>Douglas</i>	18x45 mm
Western Red Cedar Finger Joint <i>Western Red Cedar Finger Joint</i>	18x43 mm
Ipè <i>Ipè</i>	24x65 mm
Frassino FSC® Termotrattato <i>FSC® Thermo-treated Ash</i>	20x45 mm 20x55 mm
Accoya <i>Accoya</i>	20x65 mm



frangivista con montanti gemellati <i>twin-battens louver system</i>	sezioni <i>section</i>
Larice <i>Larch</i>	20x65 mm
Pino Termotrattato <i>Thermo-treated Pine</i>	20x65 mm
Pino Nordico FJ <i>Nordic Pine Finger Joint</i>	20x45 mm
Douglas <i>Douglas</i>	18x45 mm
Western Red Cedar Finger Joint <i>Western Red Cedar Finger Joint</i>	18x43 mm
Ipè <i>Ipè</i>	24x65 mm
Frassino FSC® Termotrattato <i>FSC® Thermo-treated Ash</i>	20x45 mm 20x55 mm
Accoya <i>Accoya</i>	20x65 mm



lamelle a profilo romboidale <i>rhomboidal profile louvers</i>	sezioni <i>section</i>
Larice <i>Larch</i>	40x45 mm
Pino Termotrattato <i>Thermo-treated Pine</i>	44x42 mm
Pino Nordico Lamellare FJ <i>Nordic Pine Finger Joint</i>	44x44 mm
Douglas <i>Douglas</i>	44x45 mm
Western Red Cedar Finger Joint <i>Western Red Cedar Finger Joint</i>	38x43 mm
Ipè <i>Ipè</i>	36x40 mm
Frassino FSC® Termotrattato <i>FSC® Thermo-treated Ash</i>	33x33 mm
Accoya <i>Accoya</i>	44x42 mm



lamelle frangisole 4SUN <i>4SUN louvers</i>	sezioni <i>section</i>
Pino Termotrattato <i>Thermo-treated Pine</i>	20x140 mm
Ipè <i>Ipè</i>	20x135 mm
Frassino FSC® Termotrattato <i>FSC® Thermo-treated Ash</i>	20x120 mm
Teak Asia <i>Teak Asia</i>	20x120 mm
Accoya <i>Accoya</i>	20x145 mm

essenze e sezioni cladding cladding wood species and sections



listoni profilo a scomparsa <i>concealed milling deck boards</i>	sezioni <i>section</i>
Garapa <i>Garapa</i>	25x140 mm
Ipè <i>Ipè</i>	19x90 mm 25x140 mm
X-Treme® Bamboo <i>Thermo Bamboo</i>	18x137 mm
Bamboo Elegance <i>Bamboo Elegance</i>	18x137 mm
Accoya <i>Accoya</i>	20x150 mm
Teak Burma <i>Teak Burma</i>	19x95 mm 19x120 mm 19x140 mm
Teak Asia <i>Teak Asia</i>	19x90 mm 19x120 mm



listoni profilo a cascata <i>"S - Profile" boards</i>	sezioni <i>section</i>
Abete <i>Spruce</i>	20x95 mm
Pino Termotrattato <i>Thermo-treated Pine</i>	20x120 mm
Douglas <i>Douglas</i>	19x95 mm
Frassino FSC® Termotrattato <i>FSC® Thermo-treated Ash</i>	20x90 mm 20x120 mm
Western Red Cedar Finger Joint <i>Western Red Cedar Finger Joint</i>	18x90 mm
Teak di piantagione FSC® <i>FSC® Plantation Teak</i>	20x90 mm 20x120 mm



listoni Easyclick System <i>boards Easyclick System</i>	sezioni <i>section</i>
Garapa <i>Garapa</i>	25x140 mm
Ipè <i>Ipè</i>	25x140 mm
X-Treme® Bamboo <i>Thermo Bamboo</i>	18x137 mm
Bamboo Elegance <i>Bamboo Elegance</i>	18x137 mm
Accoya <i>Accoya</i>	20x150 mm
Teak Asia <i>Teak Asia</i>	19x120 mm
Teak Burma <i>Teak Burma</i>	19x120 mm

essenze e sezioni perlina matchboards wood species and sections



perlina profilo classico <i>matchboard Classic profile</i>	sezioni <i>section</i>
Abete <i>Spruce</i>	20x120 mm
	20x150 mm
	25x150 mm
	35x150 mm
Pino autoclavato <i>Pine impregnated in autoclave</i>	20x120 mm
Pino Termotrattato <i>Thermo-treated Pine</i>	20x125 mm 20x150 mm
Larice <i>Larch</i>	20x150 mm
Douglas <i>Douglas</i>	19x95 mm
Western Red Cedar Finger Joint <i>Western Red Cedar Finger Joint</i>	18x90 mm



perlina profilo Ravaioli <i>matchboard Ravaioli profile</i>	sezioni <i>section</i>
Abete <i>Spruce</i>	20x125 mm
Larice <i>Larch</i>	20x125 mm
Pino Termotrattato <i>Thermo-treated Pine</i>	20x125 mm



perlina profilo Scandola <i>matchboard Shingle profile</i>	sezioni <i>section</i>
Abete <i>Spruce</i>	20x150 mm
Larice <i>Larch</i>	20x150 mm
Douglas <i>Douglas</i>	19x95 mm
Western Red Cedar Finger Joint <i>Western Red Cedar Finger Joint</i>	18x90 mm

compatibilità tra essenze e trattamenti di finitura

compatibility between wood species and finishing

ESSENZE WOOD SPECIES	T01	T02	T03	T04	T05	T06	T07
Abete Spruce	●	●	●	●	●	●	●
Accoya Accoya	●	●	●	●	●	●	●
Douglas Douglas	●	●	●	●	●	●	●
Frassino FSC® Termotrattato FSC® Thermo-treated Ash	●	●	●	●	●	●	●
Garapa Garapa	●	●	●	●	●	●	●
Ipè Ipè	●	●	●	●	●	●	●
Larice Larch	●	●	●	●	●	●	●
Pino Pine	●	●	●	●	●	●	●
Pino impregnato in autoclave Pine impregnated in autoclave	●	●	●	●	●	●	●
Pino Nordico Finger Joint Nordic Pine Finger Joint	●	●	●	●	●	●	●
Pino Termotrattato Thermo-treated Pine	●	●	●	●	●	●	●
Teak Asia / Burma Teak Asia / Burma	●	●	●	●	●	●	●
Teak piantagione FSC® FSC® Plantation Teak	●	●	●	●	●	●	●
Western Red Cedar Finger Joint Western Red Cedar Finger Joint	●	●	●	●	●	●	●
X-TREME® Bamboo Thermo Bamboo	●	●	●	●	●	●	●

● consigliato | recommended
● sconsigliato | not recommended
● non realizzabile | not feasible

T01 PREOLIATURA Questa finitura consiste in un'oliatura, che può essere a base acqua o a base solvente. Disponibile sia in versione neutra che pigmentata, rende la superficie ruvida lasciando le venature del legno in trasparenza.

PRE-OILING Water-based or solvent-based oiling treatment at customer's choice. Available both in pigmented or neutral version. After this treatment the surface is rough and the wood grain is in transparency.

T02 EFFETTO LUCIDO Questa finitura, disponibile in versione neutra o pigmentata a scelta del cliente, rende la superficie liscia e lucida lasciando le venature del legno in trasparenza.

GLOSS FINISHING Available both in pigmented or neutral version at customer's choice. After this treatment the surface is glossy and polished and the wood grain is in transparency.

T03 EFFETTO OPACO Questa finitura, disponibile in versione neutra o pigmentata a scelta del cliente, rende la superficie ruvida e opaca, lasciando le venature del legno in trasparenza.

MAT FINISHING Available both in pigmented or neutral version at customer's choice. After this treatment the surface is mat and rough and the wood grain is in transparency.

T04 EFFETTO PASTELLO Questa finitura, disponibile in versione pigmento colorato a scelta del cliente, rende la superficie ruvida ad effetto pastello, lasciando le venature del legno in parziale trasparenza.

PASTEL FINISHING Available both in coloured pigmented or neutral version at customer's choice. After this treatment the surface is rough with a pastel finishing and the wood grain is partially in transparency.

T05 EFFETTO INVECCHIATO Questa finitura con olio pigmentato grigio e la spazzolatura e levigatura iniziale e finale, rendono la superficie ruvida e con un caratteristico aspetto invecchiato tipico dei legni esposti all'esterno, coprendo la venatura del legno.

AGED FINISHING After this treatment, which consists in a grey pigmented oiling and double brushing and polishing (before and after), the surface is rough with the typical aged aspect of woods exposed in outdoor. The wood grain is covered.

T06 CROMO BASIC Questa finitura, realizzata con vernice coprente all'acqua resistente ai raggi UV, è disponibile in versione pigmentata metallescente secondo cartella colori Ravaoli e rende la superficie ruvida, coprendo la venatura del legno.

CROMO BASIC This finishing is realized with a water-based covering painting which is UV rays resistant. Metallescent colours according to the Ravaoli colour chart. After this treatment, the surface is rough and the wood grain is covered.

T07 PERLAGE Questa finitura, realizzata con vernici acriliche coprenti garantite 10 anni, è disponibile in versione pigmentata in tutti i colori RAL e NCS, e rende la superficie liscia coprendo la venatura del legno.

PERLAGE This finishing is realized with covering acrylic painting which has a 10-years-warranty and is available in all RAL and NCS colours. After this treatment, the surface is smooth and the wood grain is covered.

graphic design
Pidiprogetto

photo
Diego Bracci
pag. 8

Gino Corbolante, Pidiprogetto
pag. 18/19, 27

Jacopo Ferrari
pag. 20/21

Fiammetta Regis
pag. 10/11, 22/23

Jan Stojkovic
pag. 06/07

Studio Fotografico Da Re
pag. 24/25

Raffaele Vaccari, Studio Controluce
pag. 14/15

Si ringrazia Casalboni Arredamenti, Villanova di Bagnacavallo (RA).
Ravaoli Legnami si impegna a citare nelle ristampe successive progettisti e fotografi che ne facciano richiesta.

Thank you to: Casalboni Arredamenti, Villanova di Bagnacavallo (RA).
Ravaoli Legnami strives to mention all designers and photographers who are requesting it, in the following re-prints.



**SOLUZIONI
IN LEGNO**

www.ravaiolilegnami.com

sede | *headquarters*

Villanova di Bagnacavallo (RA)
48012 Via Bandoli 24, Italia

T. +39 0545.927309

F. +39 0545.927310

ravaiolilegnami@ravaiolilegnami.it
direzione@pec.ravaiolilegnami.com

filiale | *branch*

Villanova di Castenaso (BO)
40055 Via Matteotti 18, Italia

T. +39 051.6053312

F. +39 051.6053348

info@ravaiolilegnami.com

filiale | *branch*

Rimini (RN)
47921 Via Emilia 115/L, Italia

T. +39 0541.740408

F. +39 0541.742435

inforimini@ravaiolilegnami.com