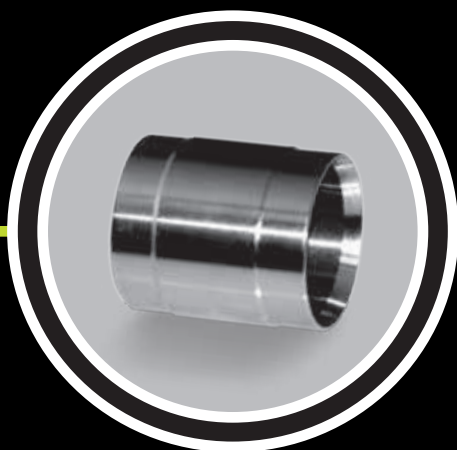
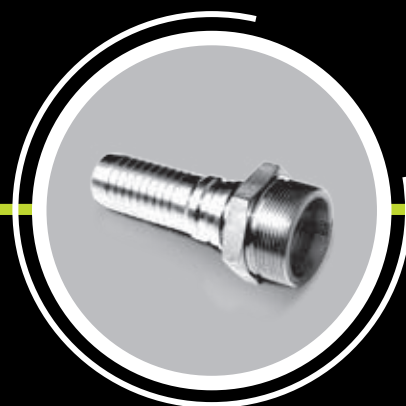




AERTUBI

RACCORDI E ADATTATORI INOX



STAINLESS STEEL FITTINGS

AISI 316 L [1.4404]

AISI 316 Ti [1.4571]

www.aertubi.com



Die Gesellschaft AERTUBI s.r.l. wurde im Jahr 1981 in Bologna gegründet und begann ihre Tätigkeit als Unternehmen im Bereich der mechanischen Bearbeitungen und mit dem Vertrieb öldynamischer Komponenten.
Im Jahr 1995 spezialisierte sie sich auf die Herstellung von Anschlüssen und Hülsen aus ROSTFREIEM Stahl für die Verbindung von Schläuchen.

Durch den erzielten Erfolg bekräftigt, baute sie im Jahr 2000 ihre Produktion auf weitere Anschlüsse und Adapter aus und verbindet dies schließlich noch mit der entsprechenden Vermarktung.

Seit 2004 sind die Aktivität und die Produktion durch das von Kiwa Cermet zertifizierte und am 07-12-2016 gemäß den Anforderungen der Norm UNI EN ISO 9001:2015 aktualisierte Qualitätsmanagementsystem geregelt.

Der in AISI 316L (1.4404) und AISI 316Ti (1.4571) angewendete Edelstahl ist immer mit den Abnahmeprüfzeugnissen EN 10204 (2004), 3.1 versehen.

Erfahrung, Zuverlässigkeit und Qualität, das sind unsere starken Faktoren, die uns vom allgemeinen Markt unterscheiden.



AERTUBI S.r.l. was founded in 1981, operating in the machining and distribution of parts for the oil hydraulic industry.

In 1995 the company specializes in producing stainless steel pipe fittings and bushes for flexible pipes.

Given its success, in the year 2000 it further expands its production of pipe fittings and adapters, taking on sales as well.

Since 2004 the activity and production have been regulated by the quality management system certified by Kiwa Cermet and updated on 07-12-2016 according to the UNI EN ISO 9001:2015 standard requirements.

Stainless steel used in AISI 316L (1.4404) and AISI 316Ti (1.4571) is always provided with test certificates EN 10204 (2004), 3.1.

Our experience, reliability and quality make us stand out in the market.



La società AERTUBI s.r.l. nasce nel 1981 a Bologna come un'azienda operante nel campo delle lavorazioni meccaniche e come distributore di componentistica oleodinamica.

Nel 1995 si specializza nella costruzione di raccordi e boccole in acciaio INOX per tubi flessibili.

Confortata dal successo ottenuto, nel 2000 amplia la sua produzione di raccordi e adattatori fino ad arrivare alla relativa commercializzazione.

Dal 2004 l'attività e la produzione sono regolate dal sistema di gestione per la qualità certificato da Kiwa Cermet e aggiornato il 07-12-2016 secondo i requisiti della normativa UNI EN ISO 9001:2015.

L'acciaio inossidabile utilizzato in AISI 316L (1.4404) e AISI 316Ti (1.4571) è sempre accompagnato dai certificati di collaudo EN 10204 (2004), 3.1.

L'esperienza, l'affidabilità e la qualità sono le caratteristiche che ci distinguono sul mercato.



La société AERTUBI s.r.l. est née en 1981 à Bologne comme société opérant dans le domaine des usinages mécaniques et comme distributeur de composants oléohydrauliques.

En 1995 elle se spécialise dans la fabrication de raccords et adaptateurs en acier INOX pour tuyaux flexibles.

Encouragée par ce premier succès, en l'an 2000 elle augmente sa production de raccords et adaptateurs jusqu'à arriver à leur commercialisation.

Depuis 2004 l'activité et la production sont réglées par le système de gestion pour la qualité certifié par Kiwa Cermet et mis à jour le 07-12-2016 conformément aux conditions requises par la réglementation UNI EN ISO 9001:2015.

L'acier inoxydable utilisé en AISI 316L (1.4404) et AISI 316Ti (1.4571) est toujours accompagné par des certificats d'essai EN 10204 (2004), 3.1.

L'expérience, la fiabilité et la qualité sont les caractéristiques qui nous distinguent sur le marché.



La sociedad AERTUBI s.r.l. nace en 1981 en Bolonia como empresa que trabaja en el sector del mecanizado y como distribuidora de componentes hidráulicos.

En 1995 se especializa en la producción de racores y casquillos de acero inoxidable para tubos flexibles.

Gracias al éxito alcanzado, en el 2000 expande su gama de producción de racores y adaptadores hasta llegar a comercializarlos. Desde el 2004, las actividades y la producción son reglamentadas por el sistema de gestión de calidad certificado por Kiwa Cermet, actualizado el 07-12-2016 según los requisitos de la normativa UNI EN ISO 9001:2015.

El acero inoxidable utilizado en AISI 316L (1.4404) y AISI 316Ti (1.4571) siempre viene acompañado por los certificados de prueba EN 10204 (2004), 3.1.

La experiencia, la confianza y la calidad son características que nos distinguen en el mercado.



Unser Markenzeichen und die Produktionslosangabe gewährleisten die effektive Rückverfolgbarkeit des Produkts.



Our brand and the production batch mark assure the real product traceability.



Il nostro marchio e l'indicazione del lotto di produzione garantiscono l'effettiva rintracciabilità del prodotto.



Notre marque et l'indication du lot de production garantissent la traçabilité réelle du produit.



Nuestra marca y la indicación del lote de producción garantizan la efectiva localización del producto.



Certificate



Partner for progress

Reg. Number	4426 - A	Valid From	2016-12-07
Issued on	2004-12-22	Last change date	2016-12-07
Valid Until	2019-12-21	EA Sector	EA: 17

**Quality Management System Certificate
ISO 9001:2015**

We certify that the Quality Management System of the Organization:

AERTUBI S.r.l.

is in compliance with the standard UNI EN ISO 9001:2015 for the following products/services:

Design and production of fittings for flexible hose in AISI 316L and AISI 316 Ti

Chief Operating Officer
Giampiero Belcredi



Maintenance of the certification is subject to annual survey and dependent upon the observance of Kiwa Cermet Italia contractual requirements.

This certificate consists of 1 page.

AERTUBI S.r.l.
Registered Headquarters

- Via Verdi, 1 40050 Frazione Villanova (BO) Italia

Certified sites

- Via dell'Artigiano, 5 40050 Villanova di Castenaso (BO) Italia

Kiwa Cermet Italia S.p.A.
Società con socio unico, soggetta
all'attività di direzione e coordinamento
di Kiwa Italia Holding Srl

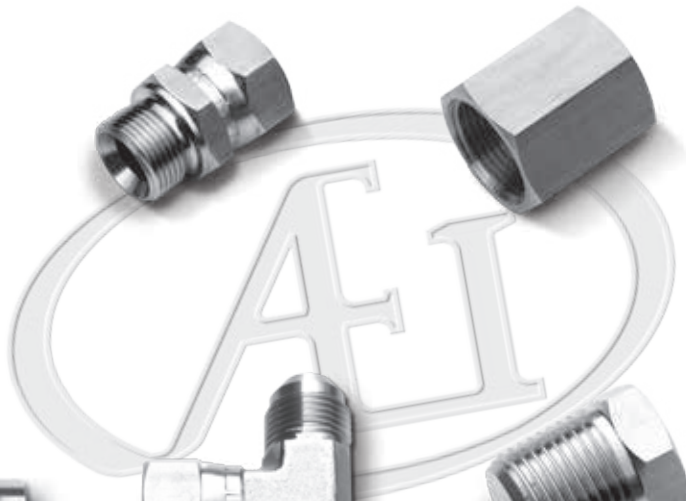
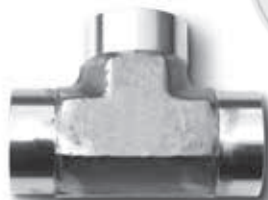
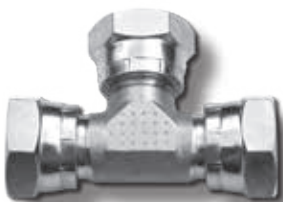
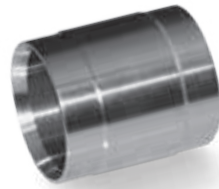
Via Caltanero, 23
40057 Granarolo dell'Emilia (BO)
Tel +39 051 459.3.111
Fax +39 051 763.382
E-mail: info@kiwacermet.it
www.kiwacermet.it




SGS N° 0874 SSI N° 0060
SGA N° 0102 FOR N° 0041
PRD N° 0030



AERTUBI





I principali settori di utilizzo dei nostri raccordi sono:
The main fields of use of our fittings include the following:

Settore navale
Naval industry

Settore chimico
Chemical industry

Settore cartario
Paper industry

Settore alimentare
Food industry

Settore petrolchimico
Petrochemical industry

Settore farmaceutico
Pharmaceutical industry





AERTUBI

Aertubi s.r.l.
Via dell'Artigiano, 5 - 40055 Villanova di Castenaso (BO)
tel: +39051780051 - fax: +39051782125
e-mail: info@aertubi.it
www.aertubi.com