

Stand: 12/2018

cab
we identify more



cab Geräte und Systeme
Produkte brauchen
Kennzeichnung



Für jede Anforderung die passende Lösung

cab entwickelt und produziert seit über 40 Jahren Kennzeichnungslösungen und ein umfassendes Zubehörprogramm. Zum Geräteportfolio gehören Etikettendrucker, Druck- und Etikettiersysteme, Etikettenspender und Beschriftungslaser. Dazu hält cab passende Transferfolien und Etiketten für den perfekten Eindruck bereit.

PRODUKTE BRAUCHEN KENNZEICHNUNG

Im Automobilsektor sichert Kennzeichnung die Rückverfolgbarkeit von Bauteilen bis zur kleinsten Schraube. In der Logistik garantiert sie die planmäßige Zustellung. An Elektrogeräten verweisen Typenschilder auf Leistungsdaten und Gebrauch. In der Pharmazie verhindert Kennzeichnung gesundheitsrelevante Irrtümer, in der Chemie zeigt sie Risiken im Umgang mit Produkten auf - mehrfarbig und ohne Sprachbarriere. Auf Lebensmitteln informiert Kennzeichnung über die Inhaltsstoffe und auf Textilien über deren bestmögliche Pflege.



IM DIENST DER KUNDEN

Beim Einsatz der Geräte fordern die cab Kunden eine lange Lebensdauer und hundertprozentige Verfügbarkeit. Der Druck und die Kennzeichnung müssen präzise und zuverlässig sein. Insbesondere bei wechselndem Personal ist intuitive Bedienbarkeit ein Kriterium. Auf dieser Basis entwickeln die cab Mitarbeiter kontinuierlich Ideen und übertragen neue Technologien auf reale Anwendungen.

88 Prozent der Kunden setzen beständig auf cab Lösungen - vielfach seit 20 Jahren oder mehr.

Lange vor Industrie 4.0 und dem Internet der Dinge leisteten cab Geräte weit mehr als nur den Druck auf Etiketten. So ist die Architektur der Produkte seit jeher auf einfache Bedienbarkeit, Integrierbarkeit in Automationslinien sowie Zuverlässigkeit ausgerichtet. Die Schnittstellen und Protokolle der aktuellen cab Druckergeneration ermöglichen es, in beide Richtungen mit übergeordneten Netzwerken, der Produktionsplanung oder externen Steuerungen zu interagieren.

Etikettendrucker MACH1, MACH2



MACH1 mit Bedientasten und LED-Anzeige

MACH2 mit LCD-Farbdisplay und Navigatorpad

4“-Desktopdrucker in bewährter Technologie

Mit den MACH1 und MACH2 rundet cab ihre Druckerpalette im unteren Preissegment ab.

Die Geräte eignen sich ideal bei kleinen bis mittleren Druckaufkommen im Thermotransfer- und Thermodirektdruck.

Der MACH1 verfügt über Bedientasten und eine LED-Anzeige, der MACH2 über ein LCD-Farbdisplay und Navigatorpad.

■ Standard

Etikettendrucker		MACH1		MACH2	
Druckkopf	Druckprinzip	Thermotransfer, Thermodirekt			
	Druckauflösung dpi	203	300	203	300
	Druckgeschwindigkeit bis mm/s	127	102	177	127
	Druckbreite bis mm	108	105,7	108	105,7
Etiketten	Rolle Außendurchmesser bis mm	127			
	Breite mm	25 - 112			
	Höhe mm	4 - 1.727	4 - 762	4 - 1.727	4 - 762
Transferfolie	Farbseite	außen oder innen			
	Laufänge bis m	300			
Druckmaße und -gewichte	Breite x Höhe x Tiefe mm	210 x 186 x 280			
	Gewicht kg	2,7		3	
Elektronik	Datenspeicher MB	16			
	Arbeitsspeicher SDRAM MB	8			
Schnittstellen	RS232-C	■		■	
	USB für PC	■		■	
	Ethernet	■		■	
	USB Host	-		■	

Das Gerät kann zum Einlegen der Transferfolie und der Etikettenrolle weit geöffnet werden.



Weitere Informationen unter www.cab.de/mach1-2

Etikettendrucker EOS2, EOS5



EOS2 für Etikettenrollen bis Durchmesser 152 mm

EOS5 für Etikettenrollen bis Durchmesser 203 mm

Kompakte Drucker mit vielen Funktionen großer Industriedrucker

Die EOS vereinen alle Funktionen eines soliden Etikettendruckers mit höchstem Bedienkomfort.

Der EOS2 ist der Kompakte für wenig Platz auf der Arbeitsfläche, der EOS5 kann Etikettenrollen bis Durchmesser 203 mm aufnehmen.

■ Standard

Etikettendrucker		EOS2		EOS5	
Druckkopf	Druckprinzip	Thermotransfer, Thermodirekt			
	Druckauflösung dpi	203	300	203	300
	Druckgeschwindigkeit bis mm/s	150			
	Druckbreite bis mm	108	105,7	108	105,7
Etiketten	Rolle Außendurchmesser bis mm	152		203	
	Breite mm	einbahnig 10 - 116, mehrbahnig 5 - 116			
	Höhe ohne Etikettenrückzug abmm	5			
Transferfolie	Farbseite	außen oder innen			
	Laufänge bis m	360			
Druckmaße und -gewichte	Breite x Höhe x Tiefe mm	253 x 189 x 322		264 x 245 x 412	
	Gewicht kg	4		5	
Elektronik	Prozessor Taktrate MHz	800			
	Datenspeicher MB	50			
	Arbeitsspeicher RAM MB	256			
Schnittstellen	RS232-C	■			
	USB für PC	■			
	Ethernet	■			
	Peripherie	■			
	USB Host	■			

Der EOS kann mit dem cab Akkupack versorgt werden - überall dort, wo Etiketten benötigt werden und keine Steckdose für den Stromanschluss vorhanden ist.



Weitere Informationen unter www.cab.de/eos

Etikettendrucker MACH 4S



MACH 4S zum Einlegen der Verbrauchsmaterialien von vorne.

Industriedrucker zum Einlegen der Verbrauchsmaterialien von vorne

Die MACH 4S besitzen alle Funktionen eines Industriedruckers mit einem breiten Anwendungsbereich. Etiketten und Transferfolien werden einfach von vorne eingelegt.

Beste Bedienung bietet das große, farbige Touchdisplay mit selbsterklärenden Symbolen. Die zentrierte Etikettenführung erübrigt Justagen.

■ Standard

Etikettendrucker		MACH 4S			
Druckkopf	Thermotransfer	■			
	Thermodirekt	■			
	Druckauflösung	dpi	203	300	600
	Druckgeschwindigkeit	bis mm/s	250	300	150
	Druckbreite	bis mm	108,4		
Etiketten	Rolle, Spule Außendurchmesser	bis mm	205		
	Breite	mm	5 - 116		
	Höhe ohne Etikettenrückzug	ab mm	5		
	Höhe Spenden, Einzelschnitt		12		
Transferfolie	Farbseite	außen oder innen			
	Lauflänge	bis m	360		
Druckermaße und -gewicht	Breite x Höhe x Tiefe	mm	240 x 317 x 435		
	Höhe bei Deckel offen	mm	596		
	Gewicht	kg	6		
Elektronik	Prozessor Taktrate	MHz	800		
	Datenspeicher	MB	50		
	Arbeitsspeicher RAM	MB	256		
Schnittstellen	RS232-C		■		
	USB für PC		■		
	Ethernet		■		
	Peripherie		■		
	USB Host		■		



Gerät mit Abreißkante

Gerät mit Spendefunktion

Gerät mit Schneidmesser



Weitere Informationen unter www.cab.de/mach4s

Etikettendrucker SQUIX 2, SQUIX 4, SQUIX 6



**Materialführung
linksbündig**



SQUIX-Etikettendrucker mit linksbündiger Materialführung

Flexible Drucker für die industrielle Anwendung

Die SQUIX sind die Weiterentwicklung der erfolgreichen A+ Drucker. Sie stehen für innovative Technologie, präzisen Eindruck, schnelles Drucken und höchste Qualitätsansprüche.

Ihre Entwicklung ist konsequent auf eine einfache und intuitive Bedienung und hohe Zuverlässigkeit ausgerichtet.

Es können alle Materialien bedruckt werden, die auf Rollen gewickelt oder Leporello gefaltet sind.

■ Standard □ Option

Etikettendrucker		SQUIX 2		SQUIX 4			SQUIX 6	
Druckkopf	Thermotransfer	■						
	Thermodirekt	□	-	■	■	-	■	
	Druckauflösung dpi	300	600	203	300	600	203	300
	Druckgeschwindigkeit bis mm/s	250	150	250	300	150	250	
	Druckbreite bis mm	56,9		104	108,4	105,7	168	162,6
Etiketten	Rolle Außendurchmesser bei Kerndurchmesser mm	205 / 38,1 - 76						
	Breite mm	4 - 63		20 - 116			46 - 176	
	Höhe ohne Etikettenrückzug ab mm	4		4			6	
Transferfolie	Farbseite	außen oder innen						
	Laufänge bis m	450						
Druckmaße und -gewichte	Breite x Höhe x Tiefe mm	200 x 288 x 460		252 x 288 x 460			312 x 288 x 460	
	Gewicht kg	9		10			14	
Elektronik	Prozessor Taktrate MHz	800						
	Datenspeicher MB	50						
	Arbeitsspeicher RAM MB	256						
Schnittstellen	RS232-C, USB für PC, Ethernet, Peripherie, USB Host, WLAN	■						
	Digitale I/O	Spendegerät ■, Basisgerät □						



Weitere Informationen unter
www.cab.de/squix



Bedarfsgerechtes Handling

Etiketten können entweder geschnitten oder perforiert werden. Unterschiedliche Spendeadapter ermöglichen eine automatische oder manuelle Ausgabe. Ebenso können die Etiketten für eine nachfolgende Verarbeitung aufgewickelt werden.

Zum Einsatz innerhalb von Fertigungsstraßen sind verschiedene Applikatoren verfügbar, die ein halbautomatisches Drucken und Aufbringen ermöglichen.

Zuverlässigkeit

Mit einer umfassenden peripheren Ausstattung passen sich die Drucker an jede denkbare Aufgabe lückenlos an. So lässt sich ihre Zuverlässigkeit im Dauereinsatz in jeder Umgebung voll ausspielen.



Prüfgerät für lineare und 2D-Barcodes



Schneidemesser und Auffangbox



Interner Aufwickler



Externer Aufwickler



Applikatoren für den Einbau
in Produktionslinien



Spendemodul für Pakete im Durchlauf

Etikettendrucker **SQUIX 4 M, SQUIX 4 MT**



Materialführung
zentriert



SQUIX-Etikettendrucker mit zentrierter Materialführung

Serie M - präzise und vielseitig

Alle Materialien können bedruckt werden, die auf Rollen oder Spulen gewickelt bzw. Leporello gefaltet sind - insbesondere sehr kleine Etiketten oder schmale Endlosmaterialien wie flachgepresste Schläuche.

Serie MT - Textildrucker

Auch Etiketten oder Endlosmaterialien auf Rollen oder Spulen können bedruckt werden.

Für beide Druckerserien gilt:

Es ist keine Einstellung der Stößel für die Etikettenbreite notwendig. Für schmale Materialien werden angepasste Druckwalzen angeboten.

■ Standard □ Option

Etikettendrucker		SQUIX 4 M			SQUIX 4 MT	
Druckkopf	Thermotransfer					
	Thermodirekt	■	■	-	■	-
	Druckauflösung dpi	203	300	600	300	600
	Druckgeschwindigkeit bis mm/s	250	300	150	300	150
	Druckbreite bis mm	104	108,4	105,7	108,4	105,7
Etiketten	Rolle, Spule Außendurchmesser bei Kerndurchmesser mm	205 / 38,1 - 76			205 / 38,1 - 76	
	Breite mm	4 - 110			4 - 110	
	Höhe ohne Etikettenrückzug ab mm	3			4	
Transferfolie	Farbseite	außen oder innen				
	Lauflänge bis m	450			450	
Druckermaße und -gewichte	Breite x Höhe x Tiefe mm	252 x 288 x 460			252 x 288 x 460	
	Gewicht kg	10			10	
Elektronik	Prozessor Taktrate MHz	800			800	
	Datenspeicher MB	50			50	
	Arbeitsspeicher RAM MB	256			256	
Schnittstellen	RS232-C, USB für PC, Ethernet, Peripherie, USB Host, WLAN	■			■	
	Digitale I/O	□			□	



SQUIX 4 M mit Stapler und Schneidmesser



Weitere Informationen unter
www.cab.de/squix

Etikettendrucker A8+



A8+ für Paletten- und Fassetiketten

8“-Drucker für breite Etikettenanwendungen

Die Druckmechanik und Gehäuse der Drucker A+ sind in Form und Funktion aufeinander abgestimmt.

Der High-Speed-Prozessor sorgt für schnelle Verarbeitung eines Druckjobs und stellt das angeforderte Etikett sofort zur Verfügung.

■ Standard □ Option

Etikettendrucker		A8+
Druckkopf	Thermotransfer	■
	Thermodirekt	■
	Druckauflösung	300 dpi
	Druckgeschwindigkeit	150 bis mm/s
	Druckbreite	216 bis mm
Etiketten	Rolle Außendurchmesser	205 bis mm
	Breite	46 - 220 mm
	Höhe	10 ab mm
	ohne Etikettenrückzug	
Transferfolie	Farbseite	außen oder innen
	Lauflänge	360 bis m
Druckermaße und -gewicht	Breite x Höhe x Tiefe	352 x 274 x 446 mm
	Gewicht	15 kg
Elektronik	Prozessor Taktrate	266 MHz
	Datenspeicher	8 MB
	Arbeitsspeicher RAM	64 MB
Schnittstellen	Centronics	□
	RS232-C	■
	USB für PC	■
	Ethernet	■
	RS422 / RS485	□
	Peripherie	■
	USB Host	■
	WLAN	□
Digitale I/O	-	



Weitere Informationen unter
www.cab.de/a8plus

Etikettendrucker XD4T



XD4T für beidseitiges Drucken auch auf Textilmaterial

Textildrucker XD4T

XD4T bedrucken auf beiden Seiten Textilbänder, Kartonetiketten, flachgepresste Schrumpfschläuche, endlos oder konfektioniert, sowie Endlosmaterialien aus Kunststoff, Papier oder Karton:

- Keine Druckkopfjustage bei unterschiedlichen Materialbreiten
- Druckwalzen für schmale und dünne Materialien

■ Standard □ Option

Etikettendrucker		XD4T
Druckkopf	Druckprinzip	Thermotransfer
	Druckauflösung	300 dpi
	Druckgeschwindigkeit	125 bis mm/s
	Druckbreite	105,6 bis mm
Etiketten	Rolle Außendurchmesser	300 bis mm
	Breite	10 - 110 mm
	Höhe ohne Etikettenrückzug	20 ab mm
Transferfolie	Farbseite	außen oder innen
	Laufänge	360 bis m
Druckmaße und -gewicht	Breite x Höhe x Tiefe	248 x 395 x 554 mm
Elektronik	Gewicht	21 kg
	Prozessor Taktrate	266 MHz
	Datenspeicher	8 MB
	Arbeitsspeicher RAM	64 MB
Schnittstellen	RS232-C	■
	USB für PC	■
	Ethernet	■
	Peripherie	■
	USB Host	■
	WLAN	□
	Digitale I/O	-



XD4T mit Stapler und Schneidmesser



Weitere Informationen unter www.cab.de/xd4t

Etikettendrucker XC4, XC6



XC4, XC6 für zweifarbiges Drucken bei Druckbreiten bis 162,6 mm

Zweifarbdruck in einem Arbeitsgang

Die XC verfügen über zwei hintereinander angeordnete Thermotransferdruckwerke zum gleichzeitigen Bedrucken mit zwei Farben in einem Etikett:

- Erfüllt die Voraussetzungen für das Einstufungs- und Kennzeichnungssystem nach GHS
- Für große Etikettenrollen bis 300 mm Durchmesser
- Mit Foliensparautomatik an einem Druckkopf

■ Standard □ Option

Etikettendrucker		XC4	XC6
Druckkopf	Druckprinzip	Thermotransfer	
	Druckauflösung dpi	300	
	Druckgeschwindigkeit bis mm/s	125	
	Druckbreite bis mm	105,6	162,6
Etiketten	Rolle Außendurchmesser bis mm	300	
	Breite mm	20 - 116	46 - 176
	Höhe mm	20 - 2.000	20 - 1.500
Transferfolie	Farbseite	außen oder innen	
	Lauflänge bis m	360	
Druckermaße und -gewichte	Breite x Höhe x Tiefe mm	248 x 395 x 554	358 x 395 x 554
	Gewicht kg	22	24
Elektronik	Prozessor Taktrate MHz	266	
	Datenspeicher MB	8	
	Arbeitsspeicher RAM MB	64	
Schnittstellen	USB für PC	■	
	Ethernet	■	
	Peripherie	■	
	USB Host	■	
	WLAN	□	



XC6 mit Schneidmesser



Weitere Informationen unter www.cab.de/xc

Druck- und Etikettiersysteme **Hermes+**, **Hermes C**



Hermes+ mit Hubapplikator 4114 **Hermes C mit Hubapplikator 4136**

Hermes+

Hermes+ wurde für das automatische Drucken und Etikettieren von Etiketten in Fertigungslinien entwickelt.



Spenderichtung nach links



Spenderichtung nach rechts

Hermes C

Hermes C druckt und etikettiert Etiketten mit zwei Farben in einem Arbeitsgang. Er wurde insbesondere für Anwendungen gemäß der GHS-Richtlinien entwickelt und optimiert.



Weitere Informationen unter www.cab.de/etikettierung

■ Standard □ Option

Druck- und Etikettiersystem		Hermes+ 2		Hermes+ 4		Hermes+ 6		Hermes C 6L		
Druckkopf	Thermotransfer	■		■		■		■		
	Thermodirekt	-		■		■		-		
	Druckauflösung	300	600	203	300	600	203	300		
	Druckgeschwindigkeit	bis mm/s		250		100		200	125	
	Druckbreite	bis mm		54,2	57	104	108,4	105,6	168	162,6
Etiketten	Rolle Außendurchmesser	bis mm		205 / 305						
	Breite	mm		4 - 58		10 - 114		50 - 174		46 - 176
	Höhe	mm		4 - 200		8 - 320		25 - 320		20 - 356
Transferfolie	Farbseite	außen oder innen								
	Lauflänge	bis m		500				450		
Gerätemaße und -gewichte	Breite x Höhe x Tiefe ¹⁾	mm		207 x 538 x 518		260 x 538 x 518		320 x 538 x 518		320 x 550 x 630
	Gewicht	kg		15		16		20		30
Elektronik	Prozessor Taktrate	MHz		266						
	Datenspeicher	MB		8						
	Arbeitsspeicher RAM	MB		64						
	Schnittstellen	Centronics		□						-
	RS232-C		■							
	USB für PC		■							
	Ethernet		■							
	USB Master		■							
	RS422 / RS485		□						-	
	Digitale I/O		■							
	Applikator		■							
	Meldeleuchte		■							
	Not-Halt		■							
	Einschaltventil der Druckluftwartungseinheit		■							

¹⁾ mit Etikettenrolle Durchmesser 305 mm

Applikatoren für die **Produktkennzeichnung** mit Hermes+



3214 **Schwenkappikator** 4114/4116 **Hubapplikatoren** 4214 **Hub-Dreh-Applikator** 4414 **Hubapplikator** 4514 **Schwenk-Hub-Applikator** 4712 **Fahnenapplikator**

Etiketten können von allen Seiten auf das Produkt aufgebracht werden.
Je nach Auswahl des Applikators ist das Produkt während der Etikettierung in Ruhe oder Bewegung.

Applikatoren für die **Verpackungskennzeichnung** mit Hermes+



3014/3016 **Frontseiten-applikatoren** 4014/4016 **Hubapplikatoren** 4614 **Hub-Blas-Applikator** 5114 **Spendemodul** 5314/5316 und 5414/5416 **Saugbandapplikatoren** 6114 **Blasbox**

Je nach Stempeltyp ist die Verpackung oder das Produkt während des Etikettiervorgangs in Ruhe oder Bewegung.
Die Etikettierung kann von allen Seiten vorgenommen werden.

Applikatoren für **Hermes C**



4126C / 4136C **Hubapplikatoren**

Je nach Stempeltyp ist das Produkt während des Etikettiervorgangs in Ruhe oder Bewegung. Die Etikettierung kann von allen Seiten auf das Produkt vorgenommen werden.

Übergabemodule für Hub-Applikatoren

- Druckstempel**
Für das Andrücken des Etiketts auf ebene Flächen
- Druckstempel gefedert**
Für das Etikettieren auch auf schrägen Flächen bis ca. 8°
- Anrollstempel**
Für das Anrollen des Etiketts während des Transports auf ebene Flächen

5326C / 5426C **Saugbandapplikatoren**

Für das Etikettieren auf Verpackungen oder Produkte im Durchlauf.

Etikettiergeräte IXOR



IXOR ist mit 54 mm Gehäusetiefe das kleinste Servo-Etikettiergerät in seiner Leistungsklasse.

Vorbedruckte Etiketten auf Produkte oder Verpackungen aufbringen

Mechanisch lässt sich IXOR mittels eines modularen Baukastensystems ideal in vollautomatische Etikettiermaschinen integrieren – oder mittels umfangreichem Zubehör an Anbaustativen an das Transportband einer Produktionslinie anbauen.

Die Steuerung ist im Gerät integriert, ein separater Steuerschrank entfällt.

■ Standard □ Option

Etikettiergerät		IXOR			
Grundeinheit	Baubreite mm	124	186	248	310
Leistungsdaten	Bandgeschwindigkeit bis m/min	je nach Geräteversion 25, 50, 100, 200			
	bis Zoll pro Minute	je nach Geräteversion 1.000, 2.000, 4.000, 8.000			
Etiketten	Rolle Außendurchmesser	310 / 410 mm (12" / 16")			410 mm (16")
	Breite bis mm	120	182	244	306
	Länge mm	5 - 6.000			
Gerätemaße und -gewichte	Breite x Höhe bei Vorratsrolle 310 mm	600 x 600			-
	Breite x Höhe bei Vorratsrolle 410 mm	680 x 700			925 x 825
	Tiefe mm	266	328	390	452
	Gewicht kg	14	14,5	15	32
Schnittstellen	Analog	■			
	Peripherie	■			
	LAN	■			
	WLAN	■			
	Digitale I/O	■			
	Bandende-Sensor	■			
	Start- und Stoppsensor	■			
	Synchronisierung der Produktgeschwindigkeit	■			
	Seriell	□			

Anwendungsbezogen konfigurieren

Jeder IXOR-Einsatz folgt individuellen Bedürfnissen. Um alle Ihre Anforderungen zu evaluieren und auf die Spezifikationen des IXOR zu übertragen, hat cab eine eigene Ansprache- und Vertriebsstruktur eingerichtet. Kontaktieren Sie unser Fachpersonal unter labeling@cab.de

Gerätevarianten und Montagebeispiele für **IXOR**



Etikettiergerät 124 L

Etikettenbandbreite 124 mm
Etikettenausritt links
Abwickler: D310 V 124 L

Montage vertikal



Etikettiergerät 124 R

Etikettenbandbreite 124 mm
Etikettenausritt rechts
Abwickler: D310 V 124 R

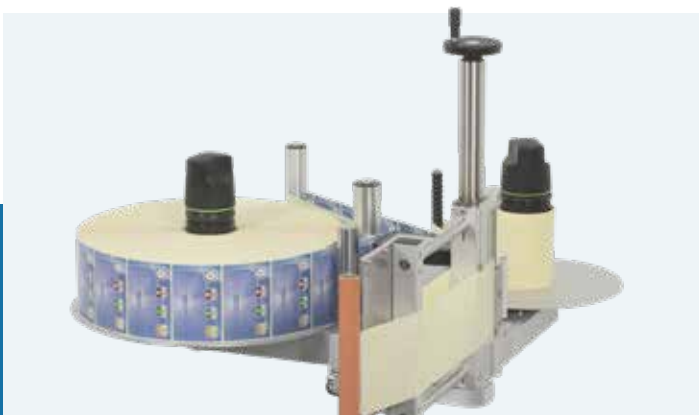
Montage vertikal



Etikettiergerät 124 L

Etikettenbandbreite 124 mm
Etikettenausritt links
Abwickler: D410 V 124 L

Montage vertikal



Etikettiergerät 186 L

Etikettenbandbreite 186 mm
Etikettenausritt links
Abwickler: D410 H 186 L

Montage horizontal



Weitere Informationen unter
www.cab.de/ixor

Druckmodule PX4, PX6



PX4 für eine Vielzahl von Anwendungen

PX6 für Odette- und UCC-Etiketten

Vollautomatisches Drucken und Etikettieren in Industrieanwendungen

Perfekte Funktion, hohe Zuverlässigkeit, komfortable Bedienung und geringer Stillstand durch Wartung - das PX lässt sich in jeder Einbaulage integrieren und löst auch komplexe Kennzeichnungsaufgaben.

Bei einer Reparatur können Teile oder Baugruppen einfach getauscht werden.

Der Gerätebau ist schraubenkompatibel zu den Geräten des Wettbewerbs.

■ Standard □ Option

Druckmodul		PX4			PX6	
Druckkopf	Druckprinzip	Thermotransfer, Thermodirekt				
	Druckauflösung dpi	203	300	600	203	300
	Druckgeschwindigkeit bis mm/s	300	250	100	200	
	Druckbreite bis mm	104	105,6		168	162,6
Etiketten	Breite mm	10 - 116			50 - 174	
	Höhe ohne Rückzug ab mm	6			12	
Transferfolie	Farbseite	außen oder innen				
	Lauflänge bis m	600				
Elektronik	Prozessor Taktrate MHz	266				
	Datenspeicher MB	8				
	Arbeitsspeicher RAM MB	64				
Schnittstellen	Centronics	□				
	RS232-C	■				
	USB für PC	■				
	Ethernet	■				
	USB Host	■				
	RS422 / RS485	□				
	Wireless Bridge	□				
Digitale I/O	■					



Spenderichtung links

Spenderichtung rechts



Weitere Informationen unter
www.cab.de/px

Etikettenspender HS, VS



HS60+ für horizontales Spenden

VS120 für vertikales Spenden

VS180+ für Etikettenbreiten bis 180 mm

Etiketten spenden

- automatisch oder auf Anforderung

Mit den HS und VS können alle Etikettengrößen einfach gespendet werden. Dabei können die Etiketten gestanzt oder ohne Zwischenraum geschnitten sein. Die äußere Form, ob eckig oder rund, ist beliebig. Auch transparentes Material ist spendbar:

- Bei horizontaler Spenderichtung (HS) wird das Etikett an seiner Unterkante nach oben abgezogen und auf das Produkt aufgeklebt.
- Bei vertikaler Spenderichtung (VS) wird das Etikett an seiner Oberkante nach vorne abgezogen und auf kürzestem Weg zum Produkt aufgeklebt.

Die Modelle „+“ sind zusätzlich mit einem Bedienfeld ausgestattet.

■ Standard

Etikettenspender		HS	VS	HS ⁺ , VS ⁺
	Materialien	Papier, Textil, Kunststoffe auf Rolle, gittergestanzt oder geschnitten, optional: Leporello		
	Vorschubgeschwindigkeit bis mm/s	200		100 / 200
Aufwickler	Trägermaterial bis mm	155		
	Außendurchmesser			
Etikettensensor	Abtastung	Etikettenvorderkante		
	Abstand zur Anlegekante mm	5 - 55		
	Höhe Vorspende mm	4 - 18		
Anschlüsse	Spenden auf Anforderung über externes Signal			■
	Kaltgerätesteckdose	Netzspannung		
	Netzschalter	EIN, AUS		
Gerätespezifisch		HS60, VS60	HS120, VS120	HS180 ⁺ , VS180 ⁺
Etiketten	Rolle Außendurchmesser bis mm	200		
	Breite ¹⁾ mm	8 - 65	20 - 120	80 - 180
	Höhe Einfachnutzen mm	5 - 300	8 - 600	20 - 600
	Höhe Mehrfachnutzen mm	5 - 110	8 - 110	20 - 110
Gerätemaße und -gewichte	Breite x Höhe x Tiefe mm	180 x 250 x 360	230 x 250 x 360	300 x 250 x 360
	Gewicht kg	3,3	3,6	4

¹⁾ inklusive Trägermaterial



Weitere Informationen unter
www.cab.de/hsvs

Beschriftungslaser FL+



FL+20 mit Scankopf

Dauerhaftes Beschriften von Metallen und Kunststoffen

Möglich ist die Kennzeichnung stehender Produkte aus Metall oder Kunststoff in der Medizintechnik, Luft- und Raumfahrt, Elektronik bzw. Elektrotechnik sowie Automobilindustrie.

FL+ sind diodengepumpt und luftgekühlt. Sie verfügen über eine hohe Strahlqualität und Pulsspitzenleistung.

FL+ bestehen aus zwei Baugruppen: der Steuerung mit integrierter Strahlquelle und dem Scankopf

Die Strahlquellen haben Ausgangsleistungen bis 50 W.

■ Standard

Beschriftungslaser			FL+10	FL+20	FL+30	FL+50
Strahlquelle	cw-Leistung	bis W	10	20	30	50
	Pulsenergie	mJ	0,5	1		
	Wellenlänge	nm	1.064			
	Strahlqualität M ²		< 1,8			
	Pulsbreite	ns	90 - 120	80 - 120		
	Pulsfolgefrequenz	kHz	20 - 80	2 - 200		
	Verbindungsleitung	m	4,5	2,5		
Scankopf	Montage		horizontal, vertikal			
	Beschriftungsgeschwindigkeit	mm/s	ca. 5.000			
Pilotlaser	Wellenlänge	nm	650			
	cw-Leistung	mW	< 1			
Elektronik	Prozessor Taktrate	MHz	600			
	Datenspeicher	MB	512			
	Arbeitsspeicher RAM	MB	256			
Laserschutzklasse EN60825-1	Strahlquelle		Klasse 4			
	Pilotlaser		Klasse 2			
Schnittstellen	RS232-C		■			
	Ethernet		■			
	Digitale I/O		■			
	Remote		■			
	Not-Halt		■			
				Rack 4HE 19"		
Gerätemaße und -gewichte	Steuerung	mm	420 x 178 x 420			
	Breite x Höhe x Tiefe					
	Steuerung Gewicht	kg	16			
	Scankopf	mm	170 x 110 x 330			
	Breite x Höhe x Tiefe					
Scankopf Gewicht	kg	7				



Weitere Informationen unter www.cab.de/laser

Peripheriebeispiele für Beschriftungslaser FL+



LSG+100E zur Beschriftung von Serienteilen **LM+** zur Beschriftung von Etiketten aus laserbeschriftbarer Folie

■ Standard

Laserschutzgehäuse LSG+100E

Das LSG+100E ist die industrielle Lösung, um Serienteile mit dem FL+ zu beschriften. Die stabile Stahlblechkonstruktion bietet neben einem großen Arbeitsraum genügend Platz für den Einbau der Laserstrahlquelle und eines Industrie-PC im 19"-Einbaurahmen.

Die Bedientür wird elektrisch geöffnet und geschlossen.

Laserfolienbeschrifteter LM+

Mit dem LM+ können unterschiedlich große Etiketten direkt von der Rolle präzise beschriftet und ohne zusätzliche Werkzeuge ausgeschnitten werden.

Etiketten aus laserbeschriftbarer Folie können nach der Beschriftung über ein Schneidmesser einzeln oder mittels externem Aufwickler aufgewickelt werden.

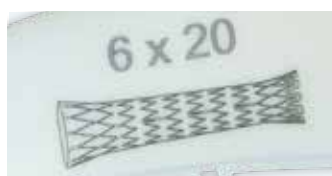
Laserschutzgehäuse		LSG+100E 230 V	LSG+100E 120 V
	Arbeitsraum mm	980 x 460 x 980	
	Breite x Höhe x Tiefe		
	Verfahrgeschwindigkeit bis mm/s	60	
	Positioniergenauigkeit mm	0,02	
Gerätemaße und -gewicht	Breite x Höhe x Tiefe mm	1.000 x 2.280 x 1.120	
	Gewicht kg	395	
Schnittstellen	Digitale I/O FL+	■	
	Remote FL+	■	
	Not-Halt FL+	■	
	Schrittmotor Z-, X-, Drehachse	■	
	Absaug- und Filteranlage	■	
Laserfolienbeschrifteter		LM+160.1	LM+254.1
	Arbeitsraum mm	160 x 5 x 190	
	Breite x Höhe x Tiefe		
	Transportgeschwindigkeit mm/s	200	
	Positioniergenauigkeit mm	0,2	
Etiketten	Rolle Außendurchmesser bis mm	300	
	Breite mm	25 - 120	
	Höhe bis mm	180	
Gerätemaße und -gewicht	Breite x Höhe x Tiefe mm	440 x 520 x 802	
	Gewicht kg	22	
Schnittstellen	RS232-C FL+ CON5	■	
	Not-Halt FL+	■	
	Not-Halt extern	■	
	Schneidmesser	■	



Aluminium-Leistungsschilder



Rückverfolgung in der Sterilisation



Größenordnung in der Medizintechnik



Kunststoff-Ident-Clips

Beschriftungslaser XENO 1



XENO 1 Laserbeschriftungssystem „out of the box“

Einfaches und schnelles Beschriften von Einzelteilen und Serien

XENO 1 ist als Tischgerät einfach zu verwenden und mühelos bedienbar. Zugleich bietet es die Möglichkeiten und Funktionalität eines Premiumsystems. Die Strahlquellen haben Ausgangsleistungen von 20 oder 30 W.

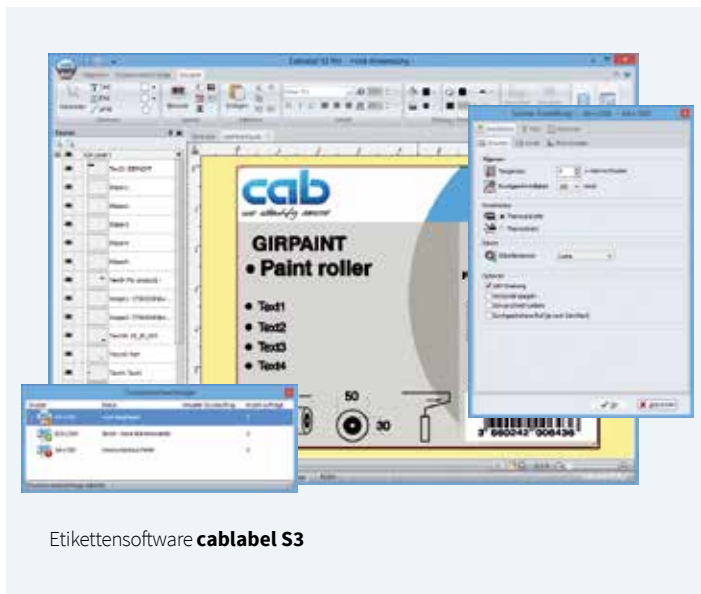
XENO 1 rundet die Palette der cab Laserbeschriftungssysteme im unteren Preissegment ab.

Beschriftungslaser			XENO 1	
Strahlquelle	cw-Leistung	bis W	20	30
	Pulsenergie	mJ	1	
	Wellenlänge	nm	1.064	
	Strahlqualität M ²		< 1,6	
	Pulsbreite	ns	120	
	Pulsfolgefrequenz	kHz	20 - 60	
Pilotlaser / Fokusfinder	Wellenlänge	nm	650	
	cw-Leistung	mW	< 0,4	
	Arbeitsraum	Höhe mm	200 (100)	
	Verfahrgeschwindigkeit	mm/s	20	
	Positioniergenauigkeit	mm	±0,1	
	Laserschutzklasse	EN60825-1	Klasse 1	
Schnittstellen	Arbeitsraum		Drehachse Digitale I/O	
	Rückseite		Ethernet TCP/IP 24 V für digitale I/O Absaug- und Filteranlage Extern Start Extern Not-Halt	
Gerätemaße und -gewicht	Breite x Höhe x Tiefe	mm	580 x 660 x 700	
	Gewicht	ca. kg	65	



Weitere Informationen unter
www.cab.de/laser

Software für cab Geräte



Etikettensoftware **cablabel S3**



Gestalten, Drucken, Verwalten mit cablabel S3

Die Etikettensoftware cablabel S3 erschließt die volle Leistungsfähigkeit der cab Geräte. Zunächst ist das Etikett zu gestalten. Erst beim Druck ist zu entscheiden, ob es auf einem Etikettendrucker, Druck- und Etikettiersystem oder Beschriftungslaser ausgegeben werden soll.

Durch den modularen Aufbau kann cablabel S3 schrittweise an Bedürfnisse angepasst werden. Um Funktionen wie die native Programmierung mit JScript zu unterstützen, sind Elemente wie der JScript-Viewer als Plugin eingebunden. Die Designeroberfläche und der JScript-Code werden live abgeglichen. Sonderfunktionen wie der Database Connector oder auch Barcodeprüfgeräte können integriert werden.



Weitere Informationen unter www.cab.de/cablabel



Laserbeschriftungssoftware **cabLase**



Gestalten, Steuern, Überwachen mit cabLase

cab Beschriftungslaser werden mit cabLase Editor 5 ausgeliefert. Diese bietet die Funktionalitäten

- grafische Gestaltung von Layouts,
- Steuerung der Beschriftung,
- Überwachung des Beschriftungsprozesses.

Weitere Softwarefeatures:

- Unterstützung der Beschriftung ohne einen PC
- Fernsteuerung
- Remote API-Schnittstelle zur Einbindung in Fertigungsprozesse
- Integrierbarkeit in MES- und ERP-Plattformen



Weitere Informationen unter www.cab.de/cablase

Stand-alone-Betrieb von cab Druckern

Dieser Betriebsmodus ist die Fähigkeit des Druckers, Etiketten aufzurufen und zu drucken, auch wenn er vom Hostsystem getrennt ist.

Das Etikettenlayout wird mit einer Etikettensoftware wie der cablabel S3 oder durch Direktprogrammierung mit einem Texteditor am PC erstellt. Etikettenformate, Text- und Grafikdaten sowie Datenbankinhalte werden auf einer Speicherkarte, einem USB-Speicherstick oder dem internen Datenspeicher IFFS abgelegt.

Lediglich die variablen Daten werden über Tastatur, Barcodescanner, Wiegesysteme oder sonstige Hostrechner an den Drucker gesendet und/oder mit dem Database Connector vom Host abgerufen und ausgedruckt.



Präziser Druck mit **cab Etiketten**



cab Etiketten werden kundenspezifisch aus über 400 Materialien gefertigt - blanko oder mit Vordruck.

Gute Argumente für Etiketten von cab

Die Oberflächen der cab Etiketten sind optimiert für hohe Detailwiedergabe im Thermotransferdruck. Die Rollen- und Kerndurchmesser sowie die Wicklung sind auf cab Drucker abgestimmt. Drei Beispiele aus der cab Lagerware:



Papier weiß - leicht glänzend

Anwendung als Adresstickett und allgemeine Produktkennzeichnung sowie Waren- auszeichnung in Industrie, Logistik, Handel oder Dienstleistung

Das Material besitzt einen hohen Weißgrad, verbunden mit einem permanent haftenden Klebstoff.



Polyester weiß - matt

Anwendung bei individueller Kennzeichnung von Lagerware bzw. -plätzen, Kommissions- ware, Außen- und Produktionsbereichen sowie Gefahrenquellen

Das Material ist reißfest, beständig gegen Öle und extreme Temperaturen, Schmutz und Wasser abweisend.



Polyester silber - matt

Anwendung mit Druckern mit einer hohen Auflösung: zum Beispiel bei Produkttypen- bzw. Hinweisschildern für die Geräteken- zeichnung im Innen- und Außeneinsatz

Das Material zeichnet sich aus durch sehr gute Klebekraft auf glatten Untergründen sowie hohe Temperaturbeständigkeit.



Weitere Informationen unter
www.cab.de/etiketten

Hochwertiger Druck mit **cab Transferfolien**



cab Transferfolien haben ein spezielles Backcoating, das statische Aufladung vermeidet und Restwärme besser ableitet.

Gute Argumente für Transferfolien von cab

Ob für schmale oder breite Etiketten, ob für die Warenauszeichnung oder Typenschilder - cab bietet über 20 Transferfolientypen für jede Anwendung. Optimal auf cab Drucker abgestimmt, sichern diese Transferfolien eine gleichbleibend hohe Qualität.

Wachsfolien

Geeignet für schnelles und preiswertes Drucken auf Vellum oder beschichteten Papieren, erzeugen Wachsfolien kontrastreiche, scharfe und klare Eindrücke mit hoher Schwärzung. Bei einfachen Ansprüchen an die Wischfestigkeit.

Harz/Wachs-Folien

Harz/Wachs-Folien haben eine höhere Abrieb- und Kratzfestigkeit als reine Wachsfolien, jedoch eine ebenso gute Schwärzung. Für den vielseitigen Einsatz bei chromatierten oder beschichteten Papieren, wie auch bei Kunststoffen.

Harzfolien

Harzfolien sind kratzfest, temperatur- und lösungsmittelbeständig. Anwendungsfelder sind daher insbesondere Kunststoffmaterialien, auch mit beschichteter Oberfläche. Es sind auch wasch- und bügelbeständige Typen lieferbar.

Farbige Transferfolien auf Anfrage

Farbige cab Transferfolien in Wachs-, Harz/Wachs- oder Harzqualität haben die gleichen Eigenschaften wie die Folien in Schwarz. Harzfolien in Gold oder Silber sind für besonders hochwertige Schmucketiketten vorgesehen.



Weitere Informationen unter
www.cab.de/transferfolien

Deutschland
cab Produkttechnik GmbH & Co KG
Karlsruhe
Tel. +49 721 6626 0
www.cab.de

Frankreich
cab Technologies S.à.r.l.
Niedermodern
Tel. +33 388 722501
www.cab.de/fr

USA
cab Technology, Inc.
Chelmsford, MA
Tel. +1 978 250 8321
www.cab.de/us

Mexiko
cab Technology, Inc.
Juárez
Tel. +52 656 682 4301
www.cab.de/es

Taiwan
cab Technology Co., Ltd.
Taipeh
Tel. +886 (02) 8227 3966
www.cab.de/tw

China
cab (Shanghai) Trading Co., Ltd.
Shanghai
Tel. +86 (021) 6236 3161
www.cab.de/cn

China
cab (Shanghai) Trading Co., Ltd.
Guangzhou
Tel. +86 (020) 2831 7358
www.cab.de/cn

Südafrika
cab Technology (Pty) Ltd.
Randburg
Tel. +27 11 886 3580
www.cab.de/za

cab // 820 Vertriebspartner in über 80 Ländern

cab
we identify more