



*Ihr zuverlässiger Partner*

**Wir sichern die  
Bewegungen dieser Welt**







## Herzlich willkommen

Das Unternehmen *mayr*®-Antriebstechnik ist seit seiner Gründung im Jahr 1897 bis heute ein selbständiges, unabhängiges Familienunternehmen geblieben. Seit der Gründung stehen wir für Innovation und höchste Qualität.

Mit innovativen Produkten konnten wir uns vom einfachen kleinen Handwerksbetrieb zu einem weltweiten Marktführer in der mechanischen Antriebstechnik entwickeln. Tradition und Innovation sind kein Widerspruch – ganz im Gegenteil. Sie sind zwei tragende Säulen, die zusammen seit Generationen Stabilität und Zuverlässigkeit garantieren.

Mit unserem Anspruch, unseren Kunden stets die technisch beste und wirtschaftlichste Lösung zu bieten, haben wir als zuverlässiger Partner das Vertrauen vieler führender Industrieunternehmen aus allen Branchen und aus der ganzen Welt gewonnen.

Machen Sie keine Kompromisse bei der Sicherheit. Vertrauen auch Sie auf unser Know-how und unsere mehr als 50-jährige Erfahrung mit Sicherheitskupplungen, Sicherheitsbremsen und Wellenkupplungen.

Wir stehen für Sicherheit, Zuverlässigkeit und Innovation.

Ihre *mayr*® Geschäftsführung

Günther Klingler

Fritz Mayr

Ferdinand Mayr

# Aus kleinsten Anfängen zum weltweiten Marktführer



Mühlen-Baugeschäft Christian Mayr – gegründet 1897.

## Seit über einem Jahrhundert Spezialist für Antriebstechnik

*mayr*®-Antriebstechnik gehört zu den traditionsreichsten und gleichzeitig innovativsten deutschen Unternehmen der Antriebstechnik. Von kleinsten Anfängen im Jahr 1897 hat sich das Familienunternehmen aus dem Allgäu zum Weltmarktführer entwickelt. Im Stammhaus in Mauerstetten arbeiten heute rund 700 Mitarbeiter, weltweit zählt das Unternehmen rund 1200 Beschäftigte.

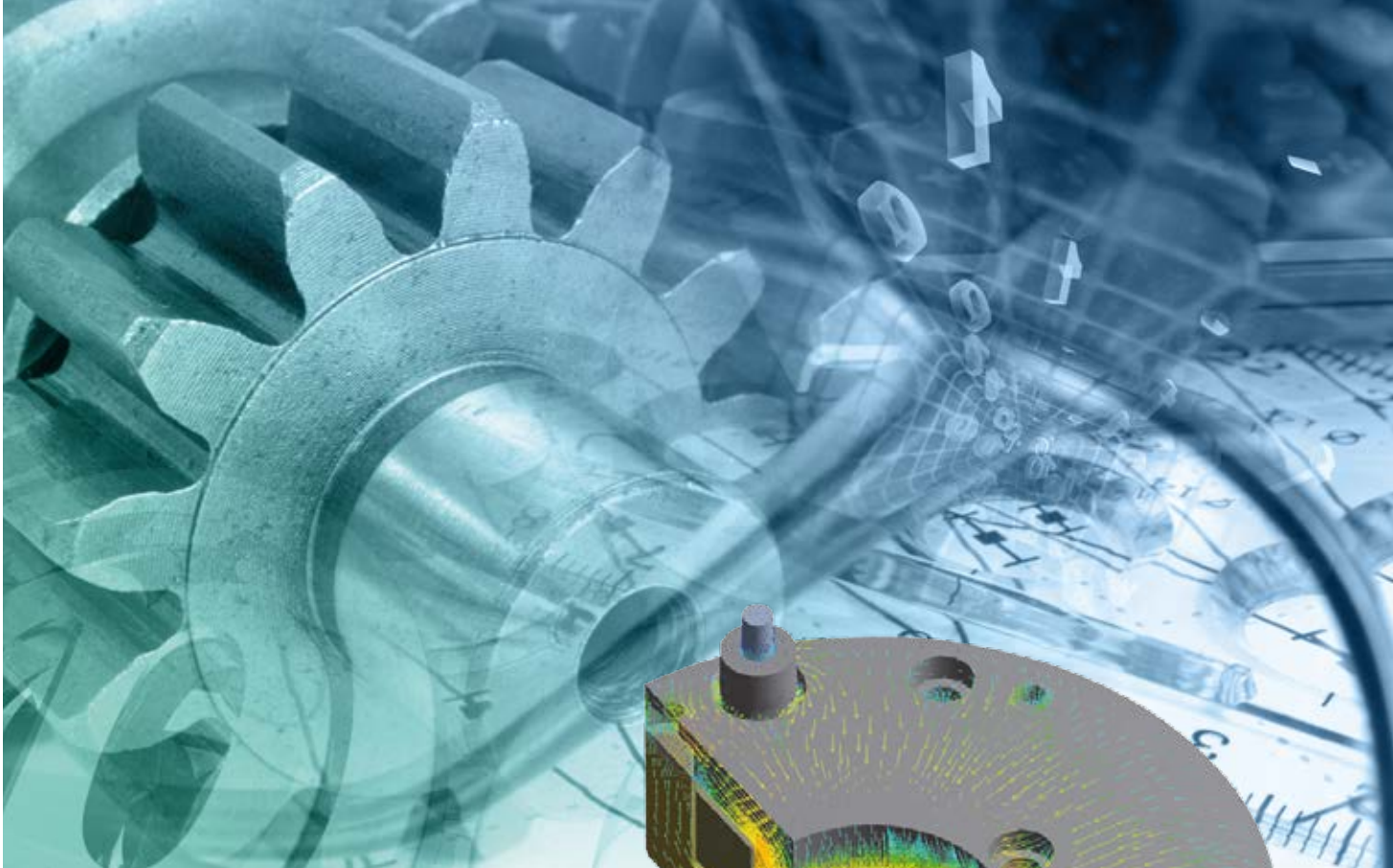
### Unübertroffenes Standardprogramm

*mayr*®-Antriebstechnik bietet größte Variantenvielfalt an Sicherheitskupplungen, Sicherheitsbremsen, spielfreien Wellenausgleichskupplungen und hochwertigen Gleichstromantrieben. Und auch bei kundenspezifischen Anforderungen verfügt das Unternehmen über die Expertise, um maßgeschneiderte und wirtschaftliche Lösungen zu entwickeln. Zahlreiche renommierte Maschinenhersteller vertrauen daher auf ganzheitliche Lösungen von *mayr*®-Antriebstechnik.

### Auf der ganzen Welt vor Ort präsent

Mit acht Außenbüros in Deutschland, Vertriebs-Niederlassungen in den USA, Frankreich, Großbritannien, Italien, Singapur und in der Schweiz sowie 36 weiteren Ländervertretungen ist *mayr*® in allen wichtigen Industriegebieten vor Ort und garantiert optimalen Kundenservice rund um den Globus.





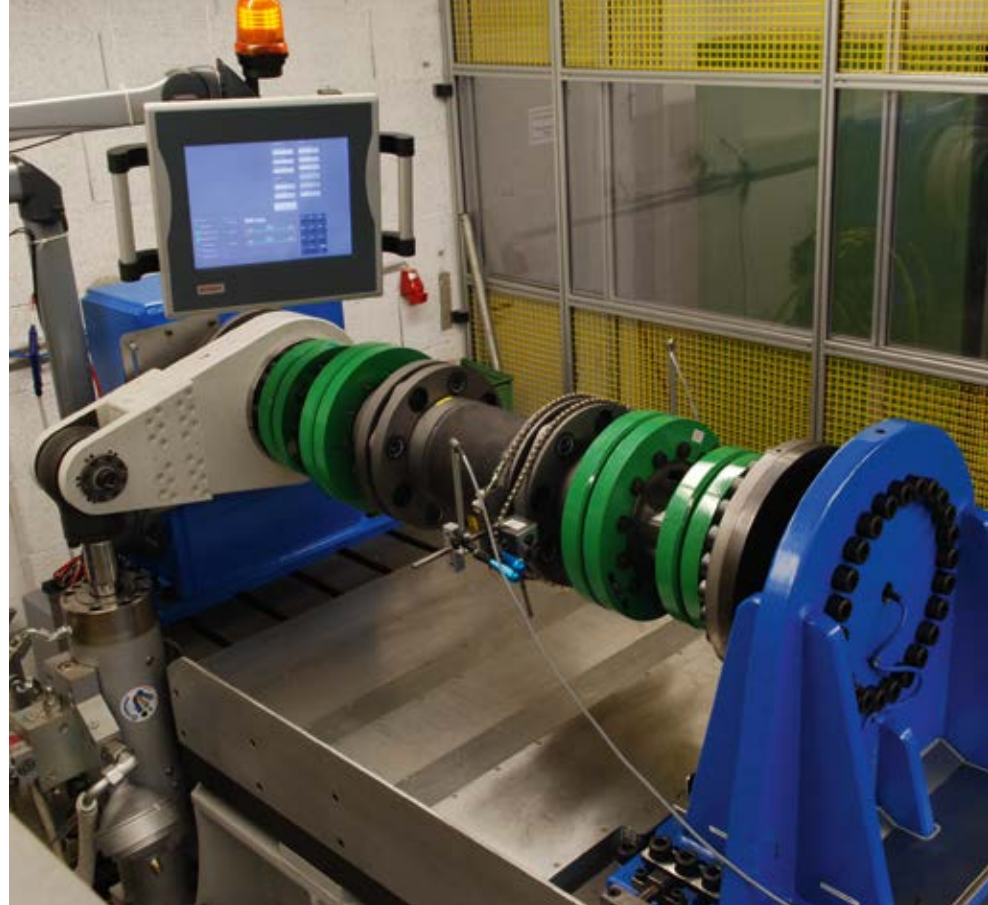
## Tradition und Innovation – von beidem das Beste

Langfristige Stabilität, Unabhängigkeit sowie hohe Wertschätzung und Zufriedenheit bei unseren Kunden sind wichtige Werte für ein traditionsreiches Familienunternehmen.

Wir setzen dabei auf:

- geprüfte Produktqualität,
- optimalen Kundenservice,
- umfassende Kompetenz,
- weltweite Präsenz,
- erfolgreiche Innovationen und
- effektives Kostenmanagement.

*mayr*®-Antriebstechnik kann auf jahrzehntelange Erfahrung in Entwicklung, Fertigung und Anwendung zurückgreifen. Als Technologieführer setzt das Unternehmen auf ständige Weiterentwicklung. Hochqualifizierte Ingenieure und Techniker arbeiten heute mit modernsten Hilfsmitteln an den Innovationen von morgen.



## Geprüfte Qualität und Zuverlässigkeit

mayr®-Produkte unterliegen einer sorgfältigen Qualitätskontrolle. Dazu gehören qualitätssichernde Maßnahmen während des Konstruktionsprozesses sowie eine umfassende Endprüfung. Nur beste und geprüfte Qualität verlässt das Werk. Auf Prüfständen werden alle Produkte ausführlich getestet und exakt auf die geforderten Werte eingestellt. Eine elektronische Datenbank, in der die Messwerte zusammen mit den dazugehörigen Seriennummern eines Produkts archiviert werden, gewährleistet eine 100-prozentige Rückverfolgbarkeit. Auf Wunsch bestätigen wir die Produkteigenschaften mit einem Prüfprotokoll.

Die Zertifizierung unseres Qualitätsmanagements nach DIN EN ISO 9001:2008 bestätigt das Qualitätsbewusstsein unserer Mitarbeiter auf allen Ebenen des Unternehmens.

## Keine Kompromisse bei der Sicherheit

Beim Thema Sicherheit kennen wir keine Kompromisse. Nur Spitzenprodukte in Top-Qualität garantieren, dass Menschen und Maschinen bei Betriebsstörungen, Kollisionen und anderen gefährlichen Situationen keinen Schaden nehmen. Die Sicherheit Ihrer Mitarbeiter und Maschinen ist unsere Motivation, immer die beste und zuverlässigste Kupplung oder Bremse zu bieten.

mayr®-Antriebstechnik hält zahlreiche richtungsweisende Patente und ist weltweit Markt- beziehungsweise Technologieführer bei

- anwendungsoptimierten **Sicherheitsbremsen** zum Beispiel für Personenaufzüge, Bühnentechnik und schwerkraftbelastete Achsen
- **Sicherheitskupplungen** zum Schutz vor teuren Überlastschäden und Produktionsausfall und
- spielfreien **Servokupplungen**.



## Mit Brief und Siegel

Damit Sie sich nicht auf Versprechungen verlassen müssen, haben wir branchenspezifische Bremsen und Kupplungen für sicherheitskritische und außergewöhnliche Anwendungen

von unabhängigen Instituten prüfen und zertifizieren lassen. Sie bestätigen unseren Anspruch an Qualität und Zuverlässigkeit.



**ROBA®-linearstop**  
Type 381.1\_...\_  
Nach BG-Prüfgrundsatz  
zertifizierte Linearbremse.  
Über 20.000 dynamische  
Bremsungen sind möglich.



**ROBA®-topstop®**  
Type 200/899.012.22  
Sicherheitsbremssystem  
für schwerkraftbelastete  
Achsen.



**ROBA-stop®-M CCV**  
Pitch- und Azimutbremsen,  
zertifiziert bis - 40 °C.



**ROBA-stop® Bremsen**  
**EAS®-Elementkupplungen**  
Elektromagnetische Si-  
cherheitsbremsen und  
Sicherheitskupplungen  
für hohe Drehmomente.

## Kosteneffizienz – Von der Entwicklung bis zum fertigen Produkt

mayr® setzt mit wirtschaftlichen Lösungen Maßstäbe in der Antriebstechnik. Für maximale Wettbewerbsfähigkeit Ihrer Maschinen und Anlagen achten wir stets auf höchstmögliche Kosteneffizienz, angefangen von der Entwicklung Ihrer

Kupplung oder Bremse bis zur Auslieferung des fertigen und geprüften Produkts. Für eine kosteneffiziente Produktion sind unsere Fertigungswerke in Polen und China die perfekte Ergänzung zum Stammhaus in Deutschland.



Fertigungswerk mayr®-China



Fertigungswerk mayr®-Polen

## Entwicklung



„Wir in der **Entwicklung** ermitteln und stellen für unsere Kunden die Zuverlässigkeitskennwerte nach den neuen gesetzlichen Bestimmungen für unsere Produkte und Bauteile bereit.“

## Angebotsabteilung



„Durch individuelle Angebote geben wir unseren Kunden das Gefühl, bei uns immer an erster Stelle zu stehen.  
**Angebotsabteilung** - was möglich ist wird getan!“

## Vertrieb



„Wir im **Vertrieb** tun alles dafür, damit unsere Kunden von der Anfrage bis zur Lieferung optimal bedient werden. Die Kunden schätzen dies auch.“



# Wir stehen für Sicherheit, Zuverlässigkeit und Innovation

## Einkauf



„Wir im **Einkauf** sind verantwortlich für eine termingerechte und mengenrichtige Anlieferung unserer Zukaufteile. Für den Erfolg des Unternehmens und die Akzeptanz unserer Produkte bei unseren Kunden ist es wichtig, dass wir hohe Qualität zu attraktiven Preisen einkaufen.“

## Fertigung



„Wir in der **Produktion** sind dafür verantwortlich, Teile in der vorgeschriebenen Qualität, in der vorgegebenen Zeit, in der richtigen Stückzahl und zum richtigen Termin zu fertigen. Nur so können wir unsere Kunden mit hochwertigen Kupplungen und Bremsen sicher beliefern.“

## Qualitätssicherung



„Wir in der **Qualitätssicherung** sind dafür verantwortlich, dass unsere Produkte vor der Auslieferung zu 100 % geprüft werden. Auch schwierige Kontrollaufgaben werden sicher und richtig, nach den technischen Vorgaben, normgerecht, wirtschaftlich und termingerecht durchgeführt.“

# Sicherheitskupplungen

## *Der Airbag für Ihre Maschine*

Sicherheitskupplungen von mayr®-Antriebstechnik schützen Maschinen und Anlagen zuverlässig vor teuren Überlastschäden. Sie sparen Kosten und steigern die Produktivität.

Das Unternehmen hat als weltweiter Marktführer das breiteste Produktportfolio und bietet maßgeschneiderte Lösungen für unterschiedlichste Anwendungen.

Bei Kupplungen mit hohen Drehmomenten und Drehzahlen zum Beispiel für Schwermaschinen oder Prüfstände steht besonders viel auf dem Spiel. Hier überzeugt mayr®-Antriebstechnik mit zukunftsweisenden Produkten und absoluter Zuverlässigkeit.

mayr®-Sicherheitskupplungen werden nach ihrem Funktionsprinzip in lasthaltende und lasttrennende Kupplungen unterteilt.

**Lasthaltende Kupplungen** begrenzen das Drehmoment auf den vorgegebenen Wert, unterbrechen aber bei Überlast die Drehmomentübertragung nicht. Dies ist vor allem bei vertikal oder schräg bewegten Massen wichtig, die nicht unkontrolliert abstürzen dürfen.

**Lasttrennende Kupplungen** übertragen das Drehmoment formschlüssig. Sie trennen bei Überlast An- und Abtrieb, unterbrechen also die Drehmoment- oder Kraftübertragung.





## Lasttrennende Sicherheitskupplungen

### Automatisch einrastende Kupplungen

**EAS®-compact®, EAS®-smartic®, EAS®-NC**

Drehmomentbereich: 0,65 bis 2.400 Nm

### Freischaltende Kupplungen

**EAS®-compact®, EAS®-Element, EAS®-HSC,**

**EAS®-HSE, EAS®-HT, EAS®-dutytorque**

Drehmomentbereich: 5 bis 440.000 Nm

### Kraftbegrenzende, freischaltende Kupplungen

**EAS®-axial**

Kraftbereich: 75 bis 300.000 N

### Schalt- und regelbare Kupplungen

**EAS®-Sp, EAS®-Sm, EAS®-Zr**

Drehmomentbereich: 4 bis 2.500 Nm

## Produktkataloge

Eine Übersicht über unser breites Portfolio an Sicherheitskupplungen finden Sie im Katalog **IMG.402.V** \_ \_ \_

Zu jeder Baureihe gibt es einen ausführlichen Produktkatalog mit allen Bauformen, technischen Daten und Abmessungen.

Alle Kataloge stehen auf unserer Website **www.mayr.com** zum Download zur Verfügung.

Gerne senden wir Ihnen auch gedruckte Kataloge zu.

## Lasthaltende Sicherheitskupplungen

### Reibschlüssige Kupplungen

**ROBA®-Rutschnaben**

Drehmomentbereich: 2 bis 50.000 Nm

### Formschlüssige Kupplungen

**EAS®-gesperrt**

Drehmomentbereich: 5 bis 12.000 Nm

### Dauerschlupfkupplungen mit magnetischem Hystereseprinzip

**ROBA®-contitorque**

Drehmomentbereich: 0,1 bis 12 Nm



**mayr®**  
Ihr zuverlässiger Partner



# Sicherheitsbremsen

## *Experten statt Experimente*

Die ruhestrombetätigten elektromagnetischen Federdruck-Sicherheitsbremsen von *mayr*®-Antriebstechnik bieten hohe Betriebssicherheit bei allen Prozessabläufen. Sie schützen Menschen und Maschinen zuverlässig vor Schäden durch unkontrollierte Bewegungen, beispielsweise bei Not-Stopp oder Stromausfall.

Durch die Entwicklung von zahlreichen branchenoptimierten Ausführungen – wie zum Beispiel den robusten Outdoor-

Sicherheitsbremsen für Hafenkrananlagen – und das breite Standardproduktprogramm ist *mayr*®-Antriebstechnik im Bereich der Sicherheitsbremsen heute Technologieführer.

Bei Aufzugsbremsen, Bühnenbremsen, Vertikalachsenbremsen und Pitchbremsen für Windkraftanlagen ist das Unternehmen weltweiter Marktführer. Die modernen Bremsen von *mayr*®-Antriebstechnik bewähren sich überall dort, wo die Sicherheit an erster Stelle steht.

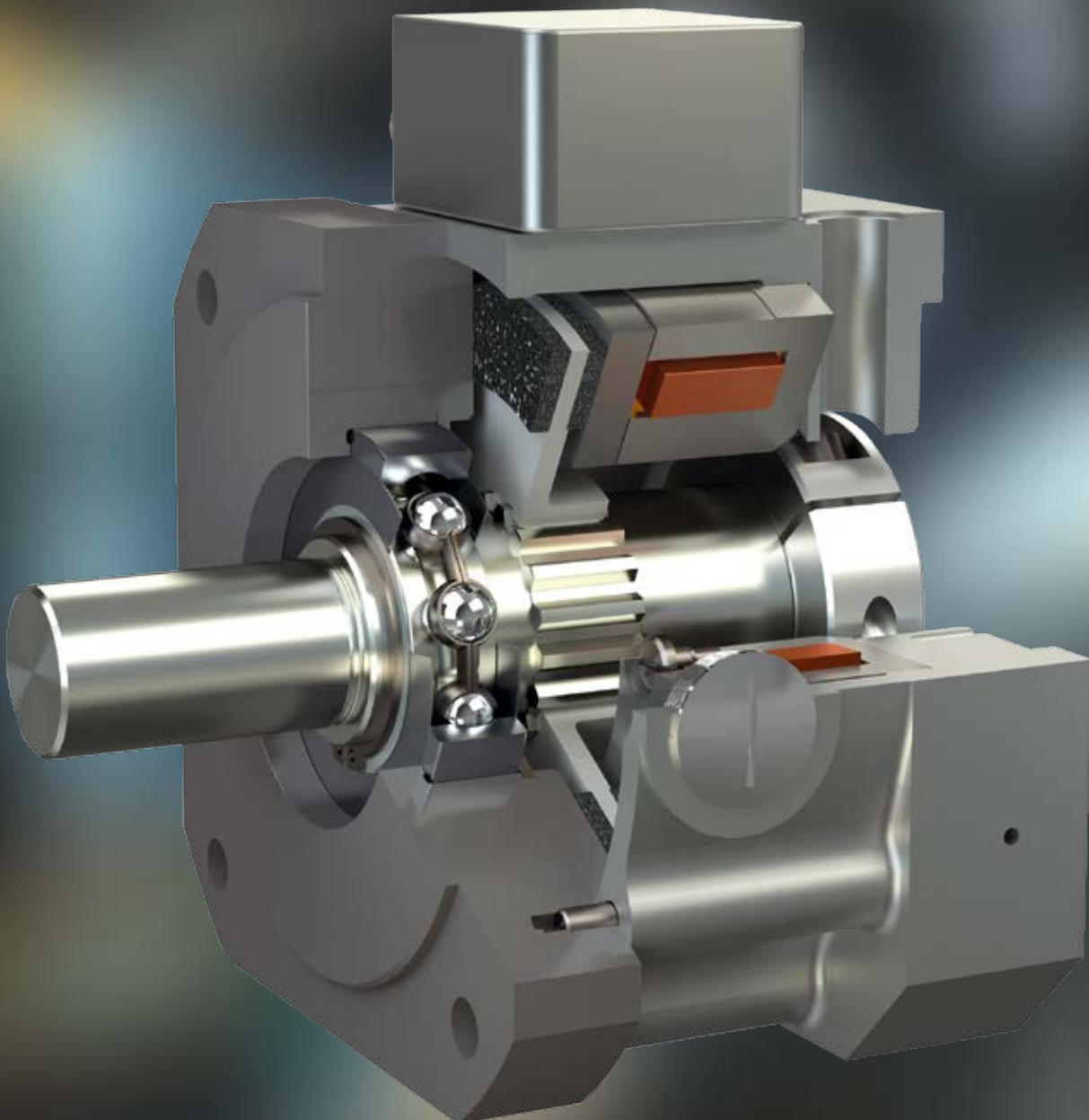




Bild: Waagner-Biro

## Ruhestrombetätigte Sicherheitsbremsen

### **ROBA-stop® Standard**

die multifunktionale Allround-Sicherheitsbremse  
Bremsmomentbereich: 1,1 bis 1.250 Nm

### **ROBA-stop®-M**

die robuste, kostengünstige Motorbremse  
Bremsmomentbereich: 0,7 bis 1.600 Nm

### **ROBA-stop®-S**

die wasserdichte, robuste Monoblockbremse  
Bremsmomentbereich: 100 bis 800 Nm

### **ROBA®-topstop®**

das sichere Bremssystem für Vertikalachsen  
Bremsmomentbereich: 6 bis 400 Nm

### **ROBA®-linearstop**

das spielfreie Bremssystem für Linearachsen  
Bremskraftbereich: 180 bis 50.000 N

### **ROBA®-guidestop**

die spielfreie Haltebremse für Profilschienenführungen  
Bremskraftbereich: 9.500 bis 34.000 N

### **ROBA®-diskstop®**

das Sicherheitsbremssystem für Bremscheiben  
Bremsmomentbereich: 300 bis 7.300 Nm

### **ROBA-stop®-silenzio®**

die leiseste Aufzugs- und Bühnenbremse  
Bremsmomentbereich: 3 bis 4.300 Nm

### **ROBA®-duplostop®, ROBA®-twinstop®**

die perfekten Aufzugsbremsen für kompakte Antriebe  
Bremsmomentbereich: 2 x 150 bis 2 x 1.700 Nm

### **ROBA-stop®-Z**

die kostengünstige Zweikreis-Bremse  
Bremsmomentbereich: 2 x 35 bis 2 x 1.190 Nm

## Produktkataloge

Eine Übersicht über unser breites Portfolio an Sicherheitsbremsen finden Sie im Katalog **IMG.803.V**.

Zu jeder Baureihe gibt es einen ausführlichen Produktkatalog mit allen Bauformen, technischen Daten und Abmessungen.

Alle Kataloge stehen auf unserer Website **www.mayr.com** zum Download zur Verfügung.

Gerne senden wir Ihnen auch gedruckte Kataloge zu.

# Wellenkupplungen

## *Qualität und Präzision – perfekt verbunden*

Jede Kette ist nur so stark wie ihr schwächstes Glied. Eine hochwertige Wellenkupplung ist Voraussetzung für Präzision. Unsere spielfreien Wellenkupplungen verbinden An- und Abtriebswellen auch über größere Distanzen und gleichen Wellenversatz aus. Sie übertragen Drehmomente mit hoher Genauigkeit und ohne Winkelfehler.

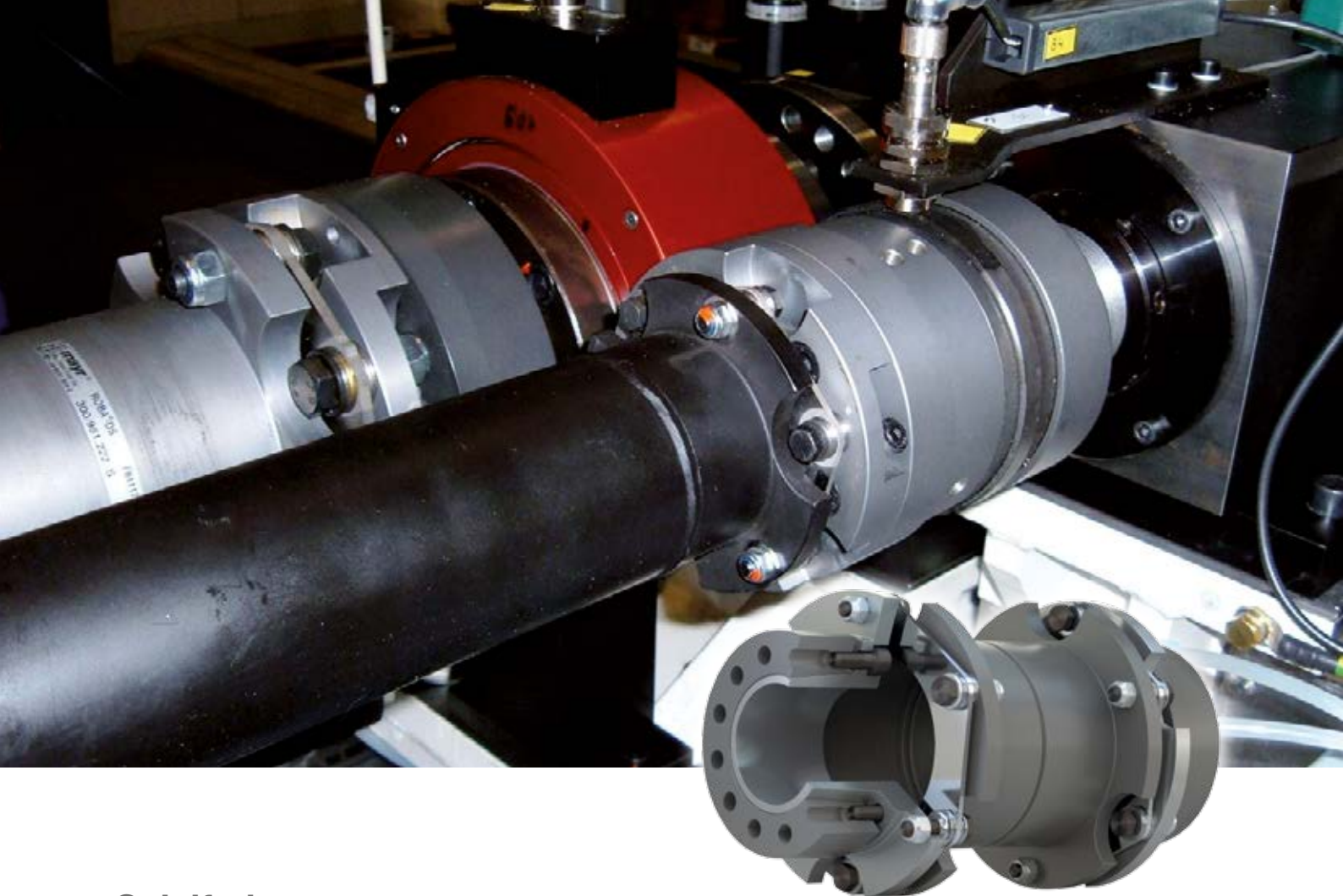
Die große Vielfalt der *mayr*®-Wellenkupplungen ist auf die unterschiedlichen Anforderungen moderner elektrischer

Antriebe ausgerichtet. Gerade bei hochtourigen, dynamischen oder reversierenden Präzisionsantrieben wie zum Beispiel in Werkzeug- oder Druckmaschinen können meist nur spielfreie Kupplungen die hohen Ansprüche erfüllen.

Mit Lamellenpaketkupplungen, Metallbalgkupplungen und Elastomerkupplungen hat *mayr*®-Antriebstechnik drei der gängigsten und attraktivsten spielfreien Wellenkupplungen im Programm.







## Spielfreie Wellenkupplungen

### ROBA®-DS

#### spielfreie Ganzstahlkupplungen

Die leistungsstarken ROBA®-DS Lamellenkupplungen sind unempfindlich gegen Wechsellast bis zum vollen Nennmoment.

Drehmomentbereich: 190 bis 110.000 Nm

### ROBA®-DS Servokupplungen

#### verschleiß- und wartungsfreie Wellenkupplungen

Äußerst kompakte Baureihe aus Stahl und hochfesten Aluminiumlegierungen.

Drehmomentbereich: 35 bis 150 Nm

### smartflex®

#### modulare und anpassungsfähige Metallbalgkupplungen

smartflex®-Kupplungen überzeugen durch eine bis zu dreimal höhere Verlagerungsfähigkeit als übliche Metallbalgkupplungen bei radialem Wellenversatz und sind dadurch besonders betriebssicher.

Drehmomentbereich: 16 bis 700 Nm

### primeflex®

#### spielfreie, steckbare Metallbalgkupplungen

primeflex®-Kupplungen sind ohne Gefährdung des Metallbalgs sicher demontierbar, auch nach längerer Betriebsdauer.

Drehmomentbereich: 24 bis 120 Nm

### ROBA®-ES

#### spielfreie Elastomerkupplungen

ROBA®-ES Elastomerkupplungen übertragen das Drehmoment spielfrei und dämpfen kritische Schwingungen.

Drehmomentbereich: 4 bis 1.250 Nm

### ROBA®-DSM

#### drehmomentmessende Lamellenkupplungen

Robustes System zur einfachen Zustandsüberwachung von Maschinen und Anlagen.

Drehmomentbereich: 190 bis 1.600 Nm

## Produktkataloge

Eine Übersicht über unser breites Portfolio an Wellenkupplungen finden Sie im Katalog **IMG.900.V** \_ \_ \_

Zu jeder Baureihe gibt es einen ausführlichen Produktkatalog mit allen Bauformen, technischen Daten und Abmessungen.

Alle Kataloge stehen auf unserer Website **www.mayr.com** zum Download zur Verfügung.

Gerne senden wir Ihnen auch gedruckte Kataloge zu.

# Elektromagnetkupplungen und -bremsen

*Leistungstark und kompakt durch optimalen Energiefluss*

Arbeitsstrombetätigte Elektromagnetkupplungen und -bremsen der Baureihen ROBATIC® und ROBA®-quick arbeiten mit einem optimierten Magnetkreis. Darauf basieren ihre hohe Leistungsdichte, Drehmomentsicherheit und ihre kompakten Abmessungen. Kurze Schaltzeiten erlauben hohe Schaltfrequenzen für hohe Produktivität Ihrer Maschine.

Große Reibflächen und sanftes Schaltverhalten minimieren den Verschleiß der Reibflächen. Das Schaltverhalten bleibt ohne Wartungs- oder Nachstellarbeiten über die gesamte Lebensdauer bis zur Verschleißgrenze der Reibflächen konstant. Das erhöht die Positioniergenauigkeit, Zuverlässigkeit und Betriebssicherheit.



## **ROBATIC®**

**Elektromagnetische Arbeitsstromkupplung**

Drehmomentbereich: 10 bis 640 Nm



## **ROBA®-quick**

**Elektromagnetische Arbeitsstrombremse**

Bremsmomentbereich: 8,5 bis 640 Nm

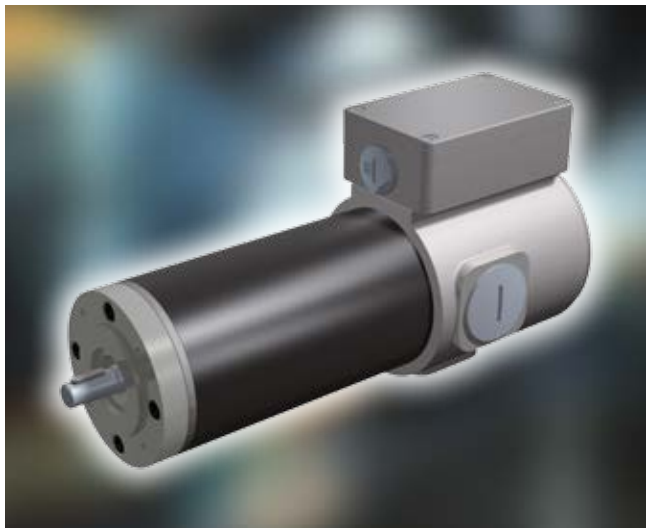
## Produktkatalog

Der ausführliche Produktkatalog **K.500.V** mit allen Bauformen, technischen Daten und Abmessungen steht auf unserer Website **www.mayr.com** zum Download zur Verfügung.

Gerne senden wir Ihnen auch einen gedruckten Katalog zu.

# Gleichstromantriebe

## Der perfekte Antrieb für gehobene Ansprüche



Gleichstrommotoren sind in einigen Bereichen nach wie vor das überlegene Antriebskonzept. Im mobilen Einsatz beispielsweise, wenn die Antriebe über das Bordnetz eines Fahrzeugs betrieben werden, gibt es keine wirtschaftliche Alternative. tendo®-PM Motoren von mayr®-Antriebstechnik bewähren sich aber auch in zahlreichen industriellen Anwendungen.

Sie übertragen zuverlässig jedes Drehmoment, das basierend auf Motorleistung und Getriebeübersetzung möglich ist. Neben den Standardausführungen bietet der tendo®-PM-Baukasten viel Spielraum für speziell auf die jeweiligen Anwendungen zugeschnittene Lösungen.

Leistungsbereich: 63 bis 500 W

Dauerabtriebs-Drehmomente: 0,22 bis 70 Nm

### Einzigartige Kommutierung

tendo®-PM Motoren haben ein auffallendes Kommutierungssystem mit einem großzügig dimensioniertem Kollektor, einer hohen Kollektorlamellenzahl und großflächigen Kohlen. Das verleiht den Motoren hohe Standzeiten und eine optimale Laufkultur. Durch eine großzügige Getriebeauslegung, einen hohen Verzahnungseingriff, geringes Verdrehflankenspiel und minimale Getriebetoleranzen laufen sie zudem sehr leise.

### Bestens abgedichtet

Aufgrund ihrer hohen Schutzart IP 54 beziehungsweise IP 65 eignen sich die tendo®-PM Motoren auch für schwierige Umgebungsbedingungen wie zum Beispiel in der Umwelt- und Wassermesstechnik.

### Einfach regelbar

Typisch für tendo®-PM Motoren ist, dass die Drehzahl linear der Ankerspannung folgt und das Drehmoment dem Ankerstrom. Daher lassen sich die Motoren mit geringem Aufwand über Transistorregler sehr gut regeln.

### Nahezu wartungsfrei

Bei tendo®-PM Motoren genügt das Entfernen des Kohlenabtriebs und das Austauschen der Kohlen bei Verschleißende.



### tendo®-PM Motoren

in einer Fertigungslinie zur Herstellung von Blechteilen: Hohe Laufruhe und exzellente Gleichlaufeigenschaften sind hier Voraussetzung für qualitativ hochwertige Schweißnähte.

## Produktkatalog

Der ausführliche Produktkatalog **K.PM1.V\_...** mit allen Bauformen, technischen Daten und Abmessungen steht auf unserer Website **www.mayr.com** zum Download zur Verfügung.

Gerne senden wir Ihnen auch einen gedruckten Katalog zu.





## Werkzeugmaschinen



### ROBA®-topstop®

Das modulare Bremssystem für schwerkraftbelastete Achsen



### ROBA®-DS Spindelkupplung

Einzigartig mit integrierter Kühlschmiermittel-Durchführung

## Wir sorgen für höchste Sicherheit und Präzision

Mit spielfreien Sicherheitskupplungen und Servokupplungen sowie zuverlässigen Sicherheitsbremsen bietet *mayr*®-Antriebstechnik ideale Komponenten für Werkzeugmaschinen und Bearbeitungszentren. Sie sorgen in den Maschinen für höchste Sicherheit, Prozessgenauigkeit und Zerspanleistung und reduzieren Ausfallzeiten und Kosten. Als Spezialist für Antriebstechnik bietet *mayr*® ganzheitliche Lösungen aus einer Hand.

### Sicherheitskupplungen

perfekter Überlastschutz in großer Variantenvielfalt

### Servokupplungen

spielfreie Metallbalg-, Lamellen- und Elastomerkupplungen bis 20.000 min<sup>-1</sup>

### Sicherheitsbremsen

anwendungsoptimierte Ausführungen für rotatorisch und linear bewegte Achsen



Ihr zuverlässiger Partner



## Wir bringen Sie sicher nach oben

Sicherheitsbremsen von *mayr*®-Antriebstechnik sorgen in der Aufzugstechnik für zuverlässigen Schutz und gewährleisten die Sicherheit der Fahrgäste zu jeder Zeit. Das Unternehmen ist in diesem Bereich weltweit die Nummer eins und bietet größte Variantenvielfalt für alle Aufzugsantriebe.

## Aufzugstechnik



### **ROBA-stop®-silenzio®**

die leiseste Sicherheitsbremse für Gearless-Antriebe

### **ROBA®-diskstop®**

das Sicherheitssystem für Bremscheiben

### **ROBA®-twinstop® / ROBA®-duplostop®**

kompakte Zweikreisbremsen für Gearless-Antriebe

### **ROBA®-boxerstop®**

die sichere Trommelbremse



ROBA®-diskstop®



ROBA-stop®-silenzio®



## Windkraftanlagen

**ROBA-stop®-M CCV**  
GL-zertifiziert  
bis - 40 °C



Motor für Pitch- und  
Azimut-Antriebe mit integrierter  
ROBA-stop®-M  
Windkraftbremse

## Wir machen die Energie- erzeugung sicher und effizient

In den Sicherheitsbremsen für Pitch- und Azimut-Antriebe bündelt *mayr*®-Antriebstechnik sein Know-how und seine jahrzehntelange Erfahrung im Offshore-Bereich. Die Sicherheitsbremsen für Windkraftanlagen stehen für höchste Ausfallsicherheit, minimale Stillstandszeiten sowie konstruktive Gestaltungsvielfalt und reduzieren die Betriebskosten. Mit der Cold Climate Version, die vom Germanischen Lloyd (GL) für Anwendungen bis -40°C zertifiziert ist, setzt das Unternehmen neue Standards.

### ROBA-stop®-M

Sicherheitsbremsen für Pitch- und Azimutantriebe

### ROBA-stop®-M CCV

Pitch- und Azimutbremsen in Cold Climate Version, zertifiziert vom Germanischen Lloyd bis - 40 °C

### ROBA®-diskstop®

Elektromagnetische Sicherheitsbremsen für Kleinwindkraftanlagen nach IEC DIN EN 61400-2





## Wir sorgen für ungestörten Kunstgenuss

Bühnenbremsen von *mayr*®-Antriebstechnik haben tagtäglich ihren Auftritt auf den großen Theater- und Opernbühnen dieser Welt. Aber auch bei Sportgroßveranstaltungen wie bei der Fußball-Weltmeisterschaft oder der Eröffnungsfeier der Olympischen Spiele, bei großen TV-Produktionen oder auf modernsten Kreuzfahrtschiffen — *mayr*®-Bremsen und Kupplungen sind live dabei und sichern die Maschinenbewegungen vor und hinter den Kulissen.

### **ROBA-stop®-silenzio®**

die leiseste Sicherheitsbremse für Bühnenantriebe

### **ROBA®-diskstop®**

das Sicherheits-Bremssystem für Bremscheiben, attraktive Lösung für große Bremsmomente

## Bühnentechnik



ROBA®-diskstop®



ROBA-stop®-silenzio®



## Hebezeuge



ROBA-stop®-silenzio®



ROBA-stop®-S

## Wir haben schwebende Lasten sicher unter Kontrolle

Schwebende Lasten sind eine lebensbedrohende Gefahr. Unter allen Umständen muss vermieden werden, dass sie ungewollt absinken oder plötzlich abstürzen. Sicherheitsbremsen haben hier eine enorme Verantwortung. Absolute Zuverlässigkeit und kurze Reaktionszeiten sind unabdingbar, um beispielsweise bei Not-Stopp oder Stromausfall Schäden verhindern zu können. ROBA-stop® Sicherheitsbremsen haben schwebende Lasten sicher unter Kontrolle. Sie sind in Hebezeugen unentbehrlich und durch nichts zu ersetzen.

### ROBA-stop®-M

Zuverlässige, federbelastete Sicherheitsbremsen

### ROBA-stop®-S

Robuste Monoblockbremsen in Schutzart IP 67

### ROBA-stop®-silenzio®

Elektromagnetische Sicherheitsbremsen mit zwei Bremskreisen gemäß BGV-C1





## Wir verschließen Flaschen hygienisch und zuverlässig

Kennen Sie das? Schraubverschlüsse auf Plastikflaschen lassen sich manchmal nur sehr schwer öffnen. Das lässt sich vermeiden, wenn man sie nach dem Abfüllen mit exakt definiertem Drehmoment zudreht. Rostfreie Dauerschlupfkupplungen und Verschleißköpfe von *mayr*®-Antriebstechnik können das. Sie arbeiten mit konstantem und stoßfreiem Drehmoment, basierend auf dem magnetischen Hystereseprinzip. Sie sind also die beste Wahl, um Flaschen hygienisch und zuverlässig zu verschließen.

### **ROBA®-contitorque**

Dauerschlupfkupplung mit magnetischem Hystereseprinzip

### **ROBA®-capping head**

Nahezu wartungsfreier Hysteresse-Verschleißkopf

## Abfüllmaschinen

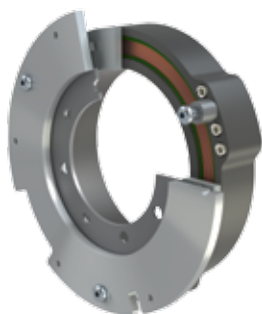


ROBA®-capping head





## Robotik und Automation



### ROBA®-servostop

Extrem schlanke und leistungsdichte Sicherheitsbremse



### ROBA-guidestop

Sicherheitsbremse und Klemmeinheit für Profilschienenführungen

## Wir sichern die Bewegungen in automatisierten Anlagen

Für den Bereich der Robotik und Automation hat *mayr*®-Antriebstechnik leistungsstarke Sicherheitsbremsen entwickelt, die perfekt auf die hohen Anforderungen zugeschnitten sind. Sie gewährleisten dauerhaft den zuverlässigen Schutz von Personen und Material und bewähren sich tagtäglich in unzähligen Applikationen weltweit. Neben Bremsen leisten auch Sicherheitskupplungen und Wellenkupplungen von *mayr*®-Antriebstechnik zuverlässige Dienste in Robotik- und Automatisierungslösungen.

### Sicherheitsbremsen

anwendungsoptimierte Ausführungen für rotatorisch und linear bewegte Achsen

### Sicherheitskupplungen

perfekter Überlastschutz in großer Variantenvielfalt

### Servokupplungen

spielfreie Metallbalg-, Lamellen- und Elastomerkupplungen bis 20.000 min<sup>-1</sup>

# Wir sichern die Bewegungen dieser Welt



## Umwelt- technik



Wir schützen Anlagen auch bei rauen Umgebungsbedingungen.

## Verpackungs- maschinen



Wir schützen vor Stillstand und Produktionsausfall.

## Energie- technik



Wir erhöhen die Sicherheit bei der Energiegewinnung.

- Druckmaschinen
- Bahnindustrie
- Abwassertechnik
- Extruder
- Lebensmittelindustrie
- Luftfahrttechnik
- Fahrtreppen
- Hafenkrananlagen
- Schiffsbau
- Bergbau
- Tunnelbohrmaschinen
- Gießereien
- Medizintechnik
- Prüfstandstechnik
- Stahlwalzwerk







## Niederlassungen

### China

Mayr Zhangjiagang  
Power Transmission Co., Ltd.  
Fuxin Road No.7, Yangshe Town  
215637 Zhangjiagang  
Tel.: 05 12/58 91-75 67  
Fax: 05 12/58 91-75 66  
info@mayr-ptc.cn

### Frankreich

Mayr France S.A.S.  
Z.A.L. du Minopole  
Rue Nungesser et Coli  
62160 Bully-Les-Mines  
Tel.: 03.21.72.91.91  
Fax: 03.21.29.71.77  
contact@mayr.fr

### Großbritannien

Mayr Transmissions Ltd.  
Valley Road, Business Park  
Keighley, BD21 4LZ  
West Yorkshire  
Tel.: 0 15 35/66 39 00  
Fax: 0 15 35/66 32 61  
sales@mayr.co.uk

### Italien

Mayr Italia S.r.l.  
Viale Veneto, 3  
35020 Saonara (PD)  
Tel.: 0498/79 10 20  
Fax: 0498/79 10 22  
info@mayr-italia.it

### Polen

Mayr Polska sp. z o.o.  
Rojow, ul. Hetmanska 1  
63-500 Ostrzeszow  
Tel.: 0 62/7 32 28 00  
Fax: 0 62/7 32 28 10  
info@mayr.pl

### Schweiz

Mayr Kupplungen AG  
Tobelackerstraße 11  
8212 Neuhausen am Rheinfall  
Tel.: 0 52/6 74 08 70  
Fax: 0 52/6 74 08 75  
info@mayr.ch

### Singapur

Mayr Transmission (S) PTE Ltd.  
No. 8 Boon Lay Way Unit 03-06,  
TradeHub 21  
Singapore 609964  
Tel.: 00 65/65 60 12 30  
Fax: 00 65/65 60 10 00  
info@mayr.com.sg

### USA

Mayr Corporation  
10 Industrial Avenue  
Mahwah  
NJ 07430  
Tel.: 2 01/4 45-72 10  
Fax: 2 01/4 45-80 19  
info@mayrcorp.com

### Österreich

Pummerinplatz 1, TIZ I, A27  
4490 St. Florian, Österreich  
Tel.: 0 72 24/2 20 81-12  
Fax: 0 72 24/2 20 81 89  
gerald.sulzner@mayr.de

### Türkei

Kucukbakkalkoy Mah.  
Brandium Residence  
R2 Blok D:254  
34750 Atasehir -  
Istanbul, Turkey  
Tel.: 02 16/2 32 20 44  
Fax: 02 16/5 04 41 72  
murat.san@mayr.de

## Vertretungen

Australien Belgien, Brasilien, Dänemark, Finnland, Griechenland, Hongkong, Indien, Indonesien, Israel, Japan, Kanada, Luxemburg, Malaysia, Neuseeland, Niederlande, Norwegen, Philippinen, Polen, Rumänien, Russland, Schweden, Slowakei, Slowenien, Südafrika, Südkorea, Spanien, Taiwan, Thailand, Tschechien, Ungarn

Die komplette Adresse Ihrer zuständigen Vertretung finden Sie auf Seite 27, beziehungsweise im Internet auf unserer Website [www.mayr.com](http://www.mayr.com)





*Ihr zuverlässiger Partner*

## **Stammhaus**

**Chr. Mayr GmbH + Co. KG**

**Eichenstraße 1, D-87665 Mauerstetten**

**Tel.: +49 83 41/8 04-0, Fax: +49 83 41/80 44 21**

**www.mayr.com, E-Mail: info@mayr.com**

### **Service Deutschland**

#### **Baden-Württemberg**

Esslinger Straße 7  
70771 Leinfelden-Echterdingen  
Tel.: 07 11/45 96 01 0  
Fax: 07 11/45 96 01 10

#### **Bayern**

Industriestraße 51  
82194 Gröbenzell  
Tel.: 0 81 42/50 19 80-7

#### **Chemnitz**

Bornaer Straße 205  
09114 Chemnitz  
Tel.: 03 71/4 74 18 96  
Fax: 03 71/4 74 18 95

#### **Franken**

Unterer Markt 9  
91217 Hersbruck  
Tel.: 0 91 51/81 48 64  
Fax: 0 91 51/81 62 45

#### **Kamen**

Herbert-Wehner-Straße 2  
59174 Kamen  
Tel.: 0 23 07/24 26 79  
Fax: 0 23 07/24 26 74

#### **Nord**

Schiefer Brink 8  
32699 Extertal  
Tel.: 0 57 54/9 20 77  
Fax: 0 57 54/9 20 78

#### **Rhein-Main**

Kreuzgrundweg 3a  
36100 Petersberg  
Tel.: 06 61/96 21 02 15

### **Vertretungen**

#### **Luxemburg**

Mayr France S.A.S.  
Z.A.L. du Minopole  
Rue Nungesser et Coli  
62160 Bully-Les-Mines  
Tel.: 03.21.72.91.91  
Fax: 03.21.29.71.77  
contact@mayr.fr

#### **Niederlande**

Groneman BV  
Amarilstraat 11  
7554 TV Hengelo OV  
Tel.: 0 74/2 55 11 40  
Fax: 07 4/2 55 11 09  
aandrijftechniek@groneman.nl

**Wir sichern die Bewegungen dieser Welt**



Chr. Mayr GmbH + Co. KG  
Eichenstraße 1, D-87665 Mauerstetten  
Tel.: +49 83 41/8 04-0, Fax: +49 83 41/80 44 21  
[www.mayr.com](http://www.mayr.com), E-Mail: [info@mayr.com](mailto:info@mayr.com)