

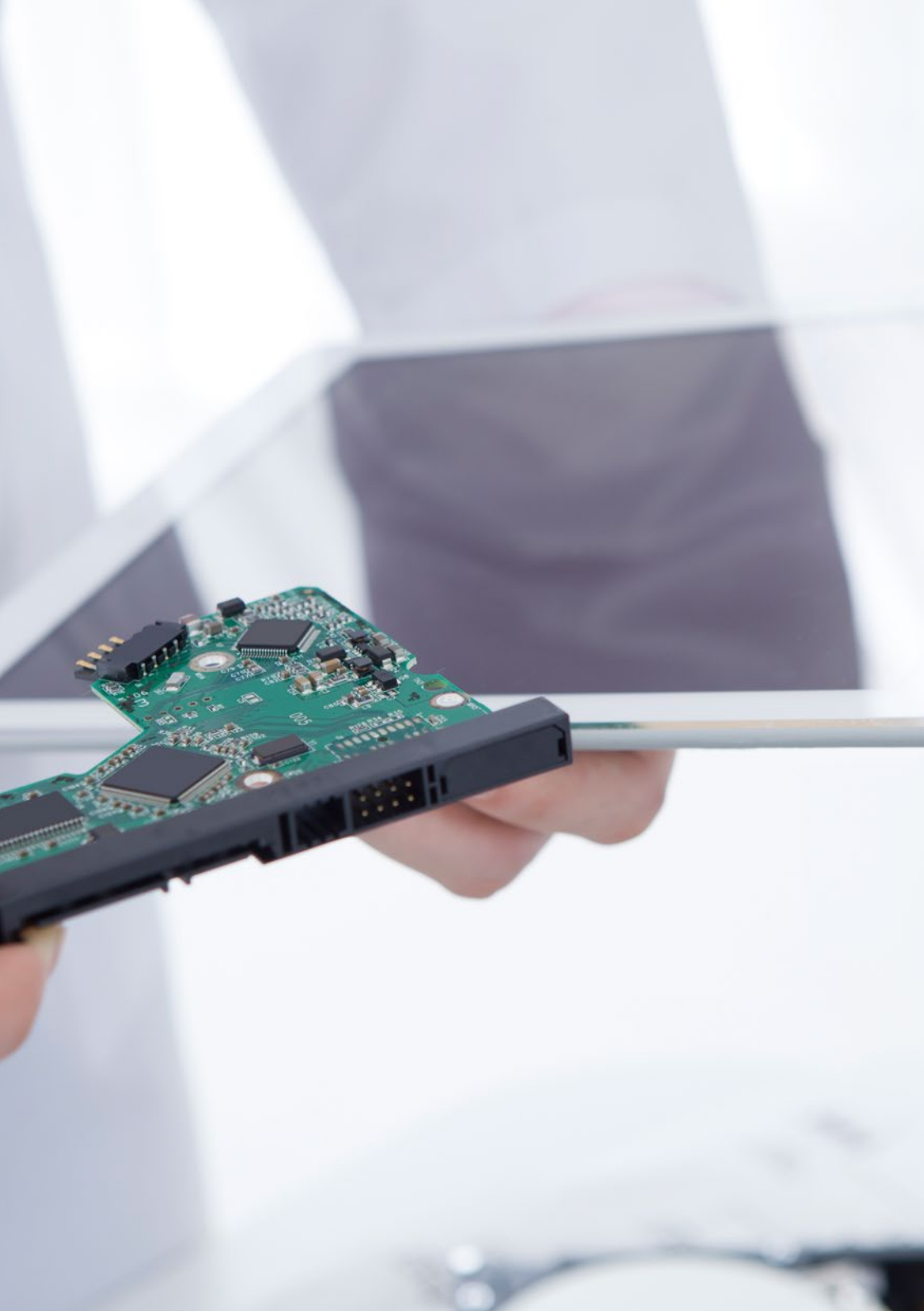


Wi-beee 

Vollständige Kontrolle

Technologie für Energieeffizienz





Bei Circutor legen wir seit je her besonderen Wert auf technologische Innovationen und Weiterentwicklung der Technik, um die verfügbaren Ressourcen immer effizienter zu nutzen.

Die neuen Drahtlostechnologien ermöglichen uns den Zugriff auf große Informationsmengen, und das sofort und von überall. Was uns hilft, die nächste Ebene zu erreichen.



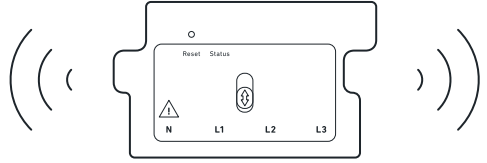


Ein Effizienzexperten immer an der Hand

A close-up photograph of a person's hands holding a dark grey smartphone. A white notification bubble with a grey border and a tail pointing to the top right is overlaid on the phone. The bubble contains the text "Gute Arbeit! Sie senken Ihren Verbrauch." in a black, sans-serif font. The background is a soft-focus indoor setting with a green plant on the left and a laptop on the right.

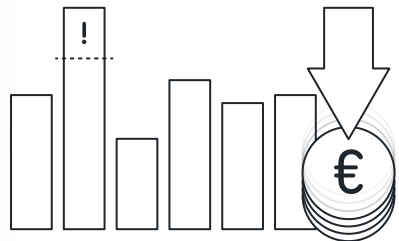
Gute Arbeit!
Sie senken Ihren Verbrauch.

Wibeee ist ein Verbrauchsanalyser mit Wi-Fi-Drahtlosverbindung, der die augenblicklichen und vergangenen Daten des Stromverbrauchs auf einem beliebigen Smartphone, Tablet oder PC mit Hilfe der App oder des integrierten Webservers anzeigt. Das ideale Tool, um Ihre elektrische Anlage effizient zu gestalten, um Einsparungen zu kontrollieren und anzuzeigen.



Ohne Verkabelung. Drahtloses System.

Das gesamte System wurde entwickelt, um die Daten über drahtlose Kommunikationsnetze zu überwachen. Ohne Hindernisse zwischen dem Wibeec und Ihnen.



Verbrauchskontrolle, Stromeinsparung.

Der Wibeec erfasst die erforderlichen Daten des Stromverbrauchs und hilft, sie auszuwerten, das Verbrauchsprofil zu kennen und bei der Stromrechnung zu sparen.

So einfach wie das Anbringen eines Magneten am Kühlschrank

Die Installation eines elektrischen Messgeräts kann kompliziert werden, denn man braucht Platz und Zeit für die Verkabelung. Der Wibeec dagegen ist extrem einfach zu installieren, in nur zehn Sekunden ist er eingebaut.

Modelle mit neutral in links und rechts.



Andere



Komplexe Installationen

Andere Systeme erfordern die Verkabelung von Geräten auf wenig Platz, mit der Gefahr von Stromschlägen und Präzisionsverlust.

Wibeec



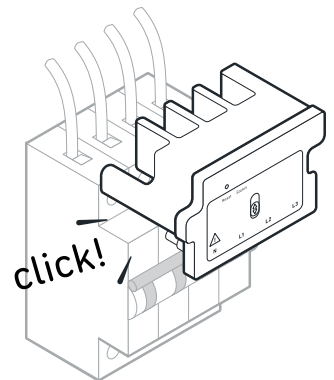
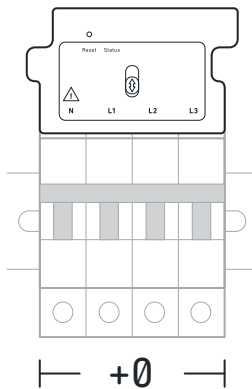
Wibeec-Installation

Nehmen Sie ihn aus der Box und bringen Sie ihn in die Nähe des Schalters, das ist alles. Ohne Wandler oder Hilfsempfänger, und mit der nötigen Präzision.



Neue Technologie

PATENTIERTES
SYSTEM



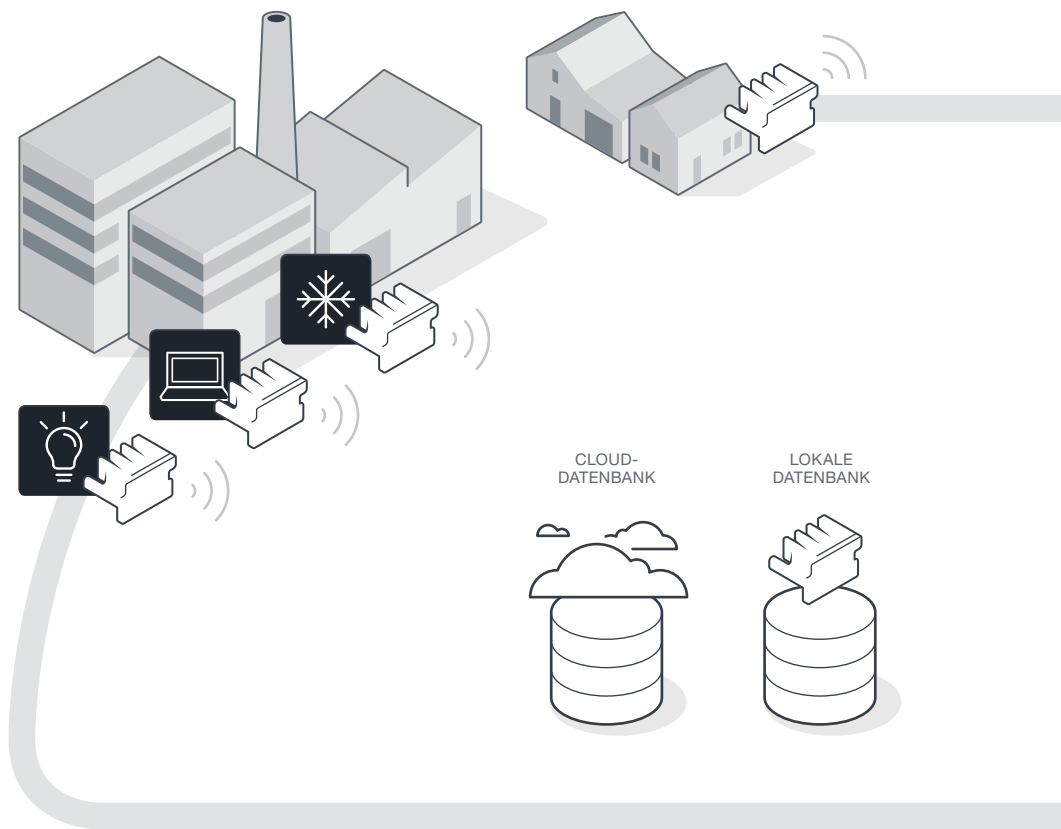
DIN-Zero-Design

Der Wibeer beansprucht keinen zusätzlichen Platz. Kein Platz in der Schalttafel.

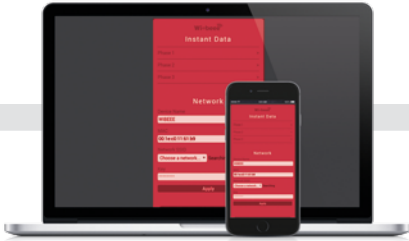
Zero CONNECTION

Er passt perfekt in jede Schalttafel, ohne Verkabelung.

Sichtbarkeit des kompletten Systems von überall.



Der Wibeer speichert die elektrischen Parameter der Anlage, damit Sie sie dort anzeigen können, wo es für Sie am bequemsten ist. Im Büro auf dem PC, im Café an der Ecke auf dem Smartphone oder zu Hause auf dem Sofa auf dem Tablet. Der Wibeer kann auch in die restlichen, mit dem System PowerStudio SCADA kompatiblen Geräte integriert werden.



LOKAL

In das Gerät integrierte Webanwendung zur Konfiguration und Anzeige der Daten. Abfrage über die IP des Gerätes.



CLOUD

Webserveranwendung mit Datenbank in der Cloud. Abfrage über wibeee.circutor.com.



MOBIL

Speziell entwickelte App für Android- und iOS-Mobilgeräte. Verbrauchskontrolle überall.



PowerStudio SCADA

Kompatibel mit dem Datenmanagement- und -überwachungssystem. Integrierbar in die restlichen Geräte Ihrer Anlage.

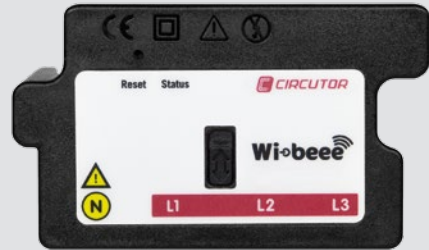
Wi-beee

Einphasig



Wi-beee

Dreiphasig



Technische Merkmale

Versorgungsstromkreis

- | Anschlussart: einphasig oder dreiphasig
- | Spannungsbereich: 85...265 V AC
- | Frequenz: 50-60 Hz
- | Verbrauch: 17 mA

Messkreis

- | Nennspannung: 300 V AC F-N / 520 V AC F-F
- | Nennstrom: 70 A (16 mm²)

Genauigkeitsklasse

- | Spannung: 2%
- | Strom: 2%

Datenübertragungsschnittstelle

- | Typ: Wi-Fi
- | Protokoll: **IEEE 802.11**
- | Frequenzbereich: 2,405 - 2,48 GHz
- | Verschlüsselung: AES128
- | Zertifizierung: **FCC (USA), IC (Kanada), ETSI (Europa)**

Bauliche Merkmale

- | Gehäusematerial: Selbstlöschend
UNE 21031 90 °C
- | Schutzart: IP 20
- | Abmessungen:
Einphasig: 50 x 49 x 50
Dreiphasig: 50 x 80 x 50

Umgebungsbedingungen

- | Betriebstemperatur: -25...+45 °C
- | Luftfeuchte: 5 ... 95 % (nicht kondensierend)
- | Maximale Höhe: 2000 m

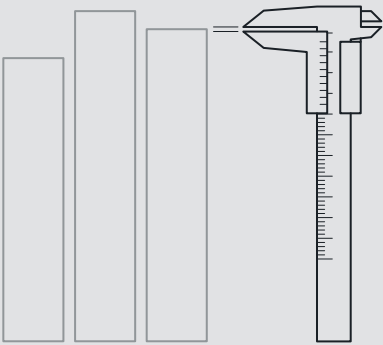
Sicherheit

IEC 61010-1:2001 Schutz gegen elektrischen Schlag durch doppelte Isolierung Klasse II

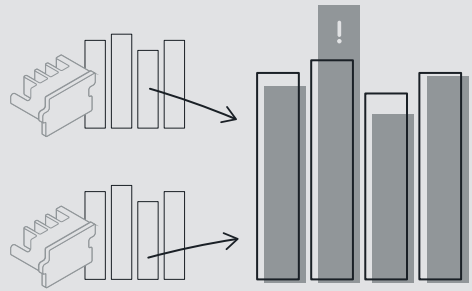
Normen

- UNE-EN 61010-2-030:2011**
- UNE-EN 61326-1:2006**
- EN 301 489-17 V2.2.1**

Messpräzision



Vergleiche sind kein Ärgernis



Vielleicht sind Sie der Meinung, dass ein so einfacher Einbau mit weniger Messpräzision einhergeht? Das ist nicht der Fall. Der Wibeec hat eine minimale Fehlerquote. Somit wird eine Messung gewährleistet, die seit je her alle Geräte von Circutor auszeichnet.

Der Wibeec kann Ihre Anlage oder Anlagen analysieren, indem er Werte mehrerer Wibeeces oder bei Bedarf zwischen verschiedenen Zeitabschnitten vergleicht. Er überprüft, ob die Maßnahmen zur Stromersparung die erhofften Ergebnisse bewirken.

Wi→bee

Vollständige Kontrolle

+ info: comunicacion@circutor.com

wibee.circutor.com

 **CIRCUTOR**

CIRCUTOR, SA – Vial Sant Jordi, s/n
08232 Viladecavalls (Barcelona), Spanien
Tel. (+34) 93 745 29 00 – Fax: (+34) 93 745 29 14
central@circutor.com