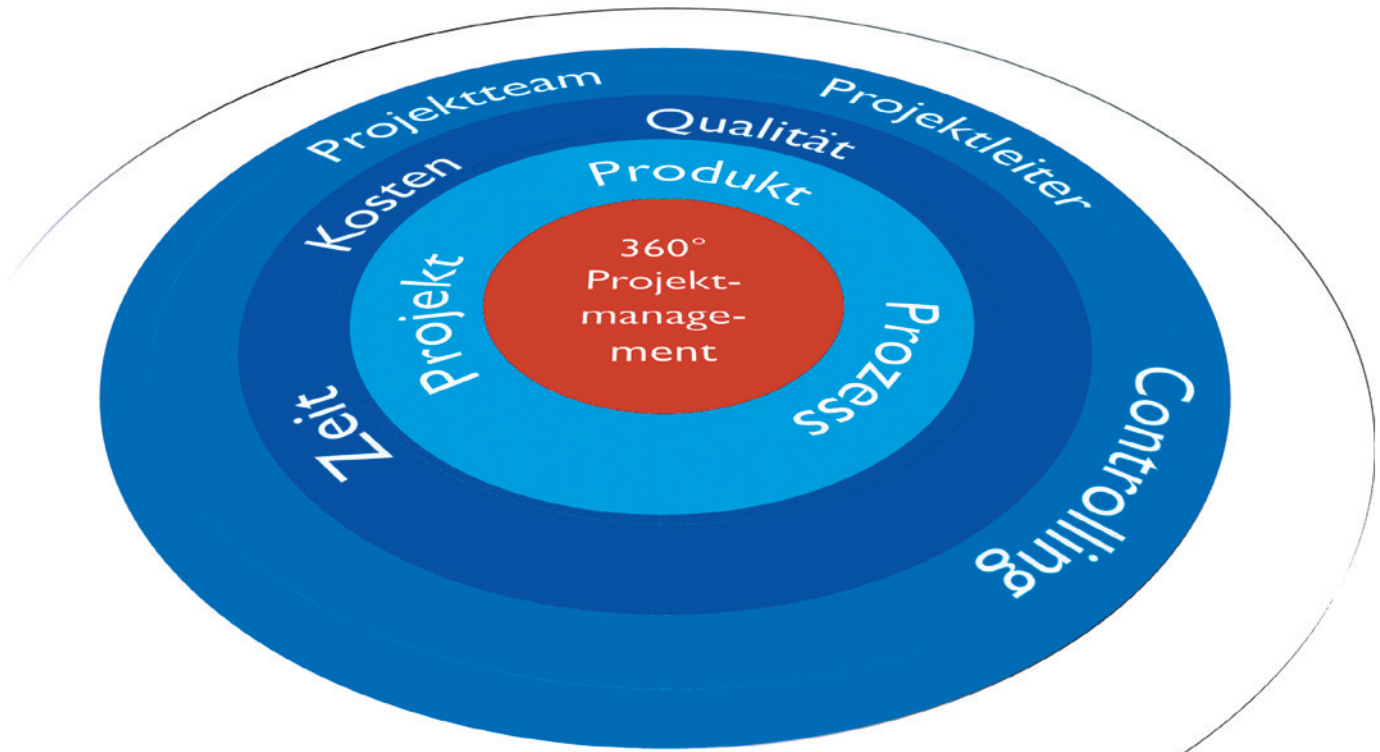




# 360° Projektmanagement

Integrierte Projekt-, Prozess- und Produktsicht für den Projekterfolg

Projekte werden zunehmend komplexer und die Projektziele anspruchsvoller. Project Office bietet umfassende Projektsystematik und Werkzeugunterstützung. Konzipiert für die die Produktentwicklung und den Aufbau komplexer Infrastrukturen liefert Project Office eine integrierte Projekt-, Prozess- und Produktsicht. Projekte verbessern so die Zusammenarbeit zwischen Fachbereichen, Standorten und Unternehmen – bei maximaler Transparenz über Zeit, Kosten und Qualität.



## Project Office: Integrierte Projekt-, Prozess- und Produktsicht

Komplexere Produkte und Entwicklungsprozesse sowie die zunehmende Zahl paralleler Projekte stellen höchste Ansprüche an das Multiprojektmanagement und die Unterstützung der Mitarbeiter. Planer, Entwickler und Controller müssen sich schnell in ihren Projekten orientieren können. Project Office schafft mit seinem integrierten Produkt-, Prozess- und Projektmodell die notwendige Transparenz und Übersicht. Anpassbare Sichten und Live Links halten die notwendigen Daten automatisch auf dem aktuellen Stand. Dies bedeutet: keine Redundanzen, kein zeitraubendes Erfassen von Daten, die automatisch abgeleitet werden können. Unter dem Strich stehen Zeitersparnis, zuverlässige Informationen und weniger Projektrisiken.

## Die 360° Projektmethodik – und was dahinter steckt

Um in Entwicklungs- und Infrastrukturprojekten zielsicher zusammenzuarbeiten und die Übersicht zu behalten, benötigen Projektteams und Projektverantwortliche ein solides Fundament. Das Konzept des 360° Projektmanagements unterstützt die Planung, Steuerung, Kontrolle und besonders auch die eigentliche Projektarbeit.

Grundlage ist die nahtlose Integration der Vorgangs- und Ablaufstruktur eines Projekts ohne Medienbruch mit den eigentlichen Arbeitsgegenständen wie Dokumente und Produktkomponenten. Die Integration der Arbeitsergebnisse verbessert zudem die Möglichkeiten für das vorausschauende und mitlaufende Qualitäts- und Risikomanagement, dem gerade in Entwicklungsprojekten mit ihren fehlenden Blaupausen der Ergebnisse ein hoher Stellenwert zukommt.

## Umfassende Planungsfunktionen

Project Office unterstützt die komfortable Terminplanung durch einfach zu bearbeitende Gantt-Charts und die übersichtliche grafische Darstellung der Aufgaben und Termine. Die unternehmensweite Ressourcenplanung über alle Projekte hinweg unterstützt die rollenbezogene Anmeldung von Kapazitätsbedarfen und die Zuordnung von Ressourcen. Umfassende Template-Funktionen mit standardisierter Ablage- und Aufgabenstruktur erhöhen zudem die Effizienz der Projektarbeit. Die Qualitätsplanung mittels Quality Gates sorgt außerdem für strukturiertes Vorgehen und höchste Zielsicherheit. Bei Bedarf lassen sich die Plandaten mit MS Project synchronisieren, wenn diese z. B. an Dritte im .msp-Format weitergegeben werden sollen.

## Arbeitsergebnisse steuern das Projekt

Teilergebnisse sind das Bindeglied zwischen den einzelnen Arbeitsschritten und damit das A und O für die Projektgliederung und -steuerung. Mit Project Office können die geforderten Ergebnisse vorab im Projektplan eindeutig definiert werden. Wird eine Aufgabe aktiv, kann die Grundlage des Ergebnisses – z. B. das zunächst noch leere Prüfberichtsformular – automatisch aus einer Vorlage generiert und der Aufgabe zugeordnet werden. Mit der Freigabe des Berichts kann schließlich die Aufgabe automatisch als erledigt gekennzeichnet und der nächste Arbeitsschritt aktiviert werden.

## Prozessunterstützung

Ad-hoc-Workflows für spontane Vorgänge lassen sich ohne vorherige Planung und Schemadefinition auch noch nach Projektstart einfach initiieren. Das zentrale Aufgabenmanagement stellt eine dynamisch gepflegte Liste aller anstehenden Aufga-



ben bereit, die automatisch aktualisiert wird. Offene Punkte (z. B. Nachbesserungen, Behebung unvorhergesehener Probleme etc.) werden in einer Liste ebenfalls dynamisch erfasst und gepflegt. Die Projektlogik, orientiert an den Arbeitsergebnissen, kann mit einer echten Workflow-Steuerung nahtlos verbunden und direkt ausgeführt werden.

## Projektcontrolling in Echtzeit

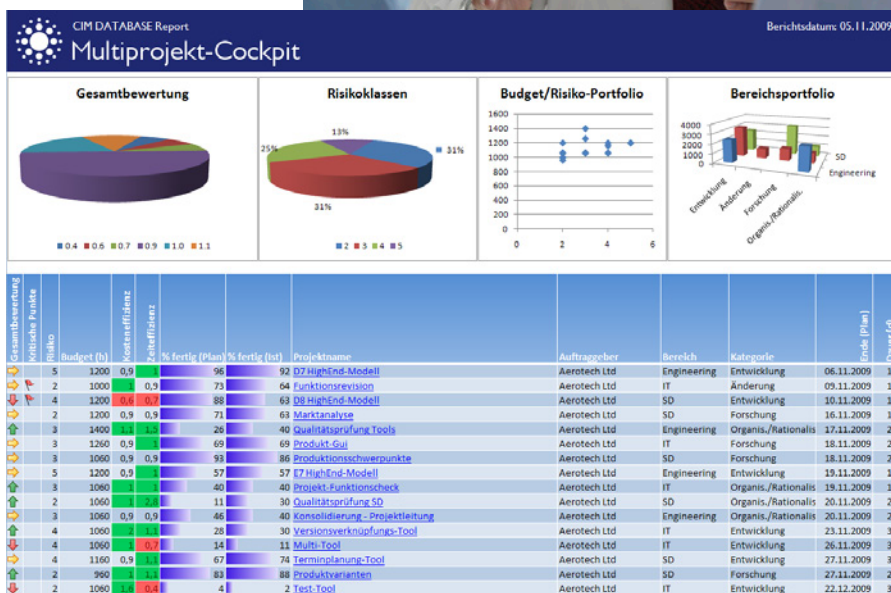
Zur Risikominimierung und Einhaltung der Unternehmensziele ist die kontinuierliche Überwachung und Steuerung der einzelnen Projekte und des gesamten Projektportfolios unabdingbar. Außerdem stellen Compliance-Richtlinien zunehmend strengere Anforderungen an die zeitnahe Bewertung der Projekte. Die Zeit-, Kosten- und Qualitätskontrolle erfolgt wertorientiert mittels Earned Value Analyse. Das Analyseergebnis steht in Echtzeit unmittelbar anhand der notwendigen Basisdaten für eine integrierte Projektbewertung zur Verfügung.

Über die statische Zeit- und Kostenbetrachtung hinaus rückt so die systematische Betrachtung der Ziele sowie der Qualität der Ergebnisse und Teilergebnisse in den Mittelpunkt. Dies ermöglicht Projektcontrolling in Echtzeit: Der aktuelle Projektstand ist immer per Knopfdruck abrufbar. Project Office bietet damit einen entscheidenden Vorteil gegenüber Lösungen ohne integrierte Ergebnissicht.

Für Unternehmen, die das Kostencontrolling in ihrem ERP-System zentralisiert haben, steht mit der SAP PS-Schnittstelle außerdem ein Instrument zur Verfügung, um zeitnah und ohne Medienbruch die entsprechenden Ausgangsdaten für das Controlling zur Verfügung zu stellen.

## Fazit

Project Office unterstützt die besondere Anforderungen von Entwicklungs- und Infrastrukturprojekten. Teamwork, Qualitätsmanagement, Echtzeit-Controlling und die Integration der Dokumente und Produkte bieten eine hervorragende Projektplattform jenseits reiner Planungswerkzeuge.



## VORTEILE AUF EINEN BLICK

- Unternehmensweites, echtes Multiprojektmanagement
- Integrierte Termin-, Ressourcen- und Ergebnisplanung
- Jederzeit aktueller Informationsstand durch die Verbindung mit dem Daten- und Dokumentenmanagement
- Prozessunterstützung durch Aufgabenmanagement und Ad-hoc-Workflows
- Maximale Transparenz und Übersicht mittels Projektcontrolling in Echtzeit

## Lösungen für die kollaborative Produktentwicklung

CONTACT Software ist einer der führenden Anbieter von Lösungen für die kollaborative und verteilte Produktentwicklung. Zu unseren Kunden zählen zahlreiche Unternehmen und Marktführer der Branchen Automotive, Maschinen- und Anlagenbau, Medizintechnik und Aerospace sowie Betreiber öffentlicher Infrastrukturen.

Wir schaffen beständige Lösungen, die helfen, Produkte zu entwickeln. Produktentwicklung ist Projekt- und Teamarbeit und bedient sich komplexer Autoresysteme wie CAD. Unsere Lösungen helfen, Arbeit zu organisieren, Prozesse sicher und – wo sinnvoll – automatisiert auszuführen, die Daten und Dokumente der Produktentwicklung zu schützen und über sie zu informieren. Wir integrieren CAD-Systeme und synchronisieren unsere Lösungen mit anderen unternehmensweiten Informationssystemen wie ERP.

Im Mittelpunkt des Produktportfolios stehen die Lösungen



*CIM DATABASE* für das Produktdaten- und Product Lifecycle Management (PDM/PLM),



*CONTACT Project Office* für das 360° Projektmanagement von Entwicklungs- und Infrastrukturprojekten und



*CONTACT Workspaces* für die kollaborative Produktentwicklung und das CAD-Datenmanagement.

Als Gesamtanbieter ist CONTACT für Komplettlösungen aus abgestimmter Beratung, Umsetzung und Technologie aus einer Hand verantwortlich. CONTACT unterstützt Kunden bei der Konzeption und Einführung sowie der Ablösung von Altsystemen. Grundlage sind Fokussierung auf den Innovations- und Produktentwicklungsprozess und Erfahrung aus mehreren hundert Kundenprojekten.

CONTACT Software GmbH  
Wiener Straße 1-3  
D-28359 Bremen  
Tel: +49 (0) 421 - 201 53-0  
Fax: +49 (0) 421 - 201 53-40  
E-Mail: [info@contact.de](mailto:info@contact.de)  
[www.contact.de](http://www.contact.de)

Niederlassungen:

Frankfurt  
Am Stock 15  
D-61118 Bad Vilbel  
Tel: +49 (0) 6101 - 981 66-0

Köln  
Gustav-Heinemann-Ufer 54  
D-50968 Köln  
Tel: +49 (0) 221 - 27 22 28-0

Ulm  
Erich-Rittinghaus-Str. 2  
D-89250 Senden  
Tel: +49 (0)7307 - 95 44 50-1

Alle in dieser Broschüre verwendeten Markennamen, Warenzeichen, Produktbezeichnungen, deren Abkürzungen und Logos sind Eigentum der betreffenden Unternehmen und werden als geschützt anerkannt. Alle durch Dritte geschützte Marken- und Warenzeichen unterliegen uneingeschränkt den Bestimmungen des jeweils gültigen Kennzeichenrechts und den Besitzrechten der jeweiligen eingetragenen Eigentümer. Allein aufgrund der bloßen Nennung ist nicht der Schluss zu ziehen, dass Markenzeichen nicht durch Rechte Dritter geschützt sind.

© CONTACT Software GmbH. Alle Rechte vorbehalten. Nach Redaktionsschluss dieser Schrift können sich noch Änderungen ergeben haben. Alle Angaben ohne Gewähr.

