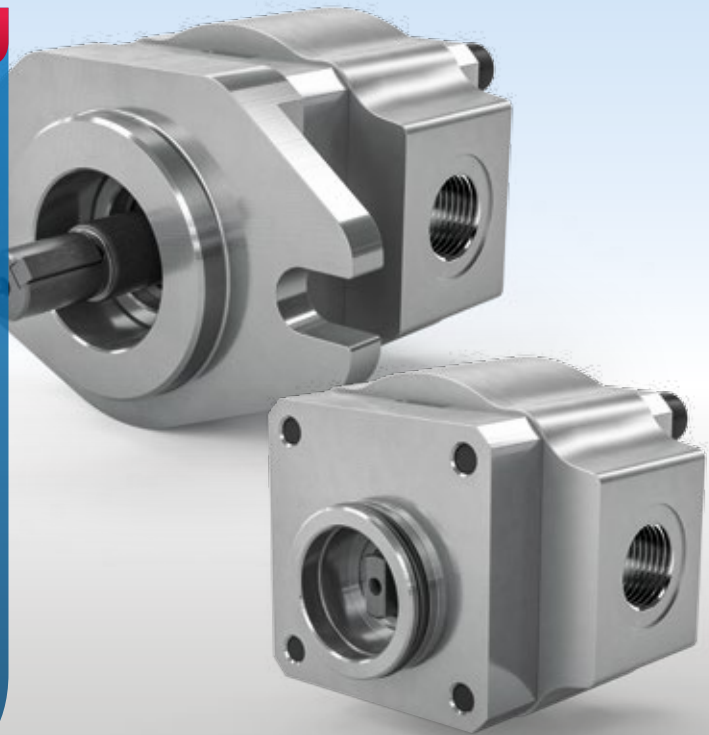


EIPS1

NEU



Innenzahnradpumpen

Technische Daten

Nenngröße NG	016	020	025	032	040	050
Spez. Volumen V_{th} [cm ³ /U]*	1,6	2,0	2,5	3,2	4,0	5,0
Dauerbetriebsdruck [bar]**	300					
Spitzenbetriebsdruck [bar]	320					
Einschaltdruckspitze 100 ms [bar]**	350					
Max. Drehzahl [min ⁻¹]	4.000					
Nenn-Drehzahl [min ⁻¹]	400 – 3.600					
Betriebsviskosität [mm ² /s]	10 – 300					
Startviskosität [mm ² /s]	2.000					
Betriebstemperatur [°C]	-20 bis +100					
Betriebsmedium	HL – HLP DIN 51 524 Teil 1/2					
Max. Mediumtemperatur [°C]	120					
Min. Mediumtemperatur [°C]	-40					
Max. Umgebungstemperatur [°C]	80					
Min. Umgebungstemperatur [°C]	-40					
Max. Eingangsdruck (Saugseite) [bar]	2 bar absolut					
Min. Eingangsdruck (Saugseite) [bar]	0,8 bar absolut (Start 0,6)					
Verschmutzungsgrad	Klasse 20/18/15 nach ISO 4406					
Lebensdauererwartung	1 x 10 ⁶ LW gegen Spitzenbetriebsdruck					

* Aufgrund von Fertigungstoleranzen kann es beim Fördervolumen geringe Abweichungen geben.

** Für zulässige Drücke bei Drehzahlen von 400 bis 1.800 U/min⁻¹. Bitte um Rückfrage bei höheren Drehzahlen.

Die Pumpen haben keinen Korrosionsschutz. Die Grenzwerte dürfen nicht kumuliert angewendet werden.

Bitte um Rückfrage.

