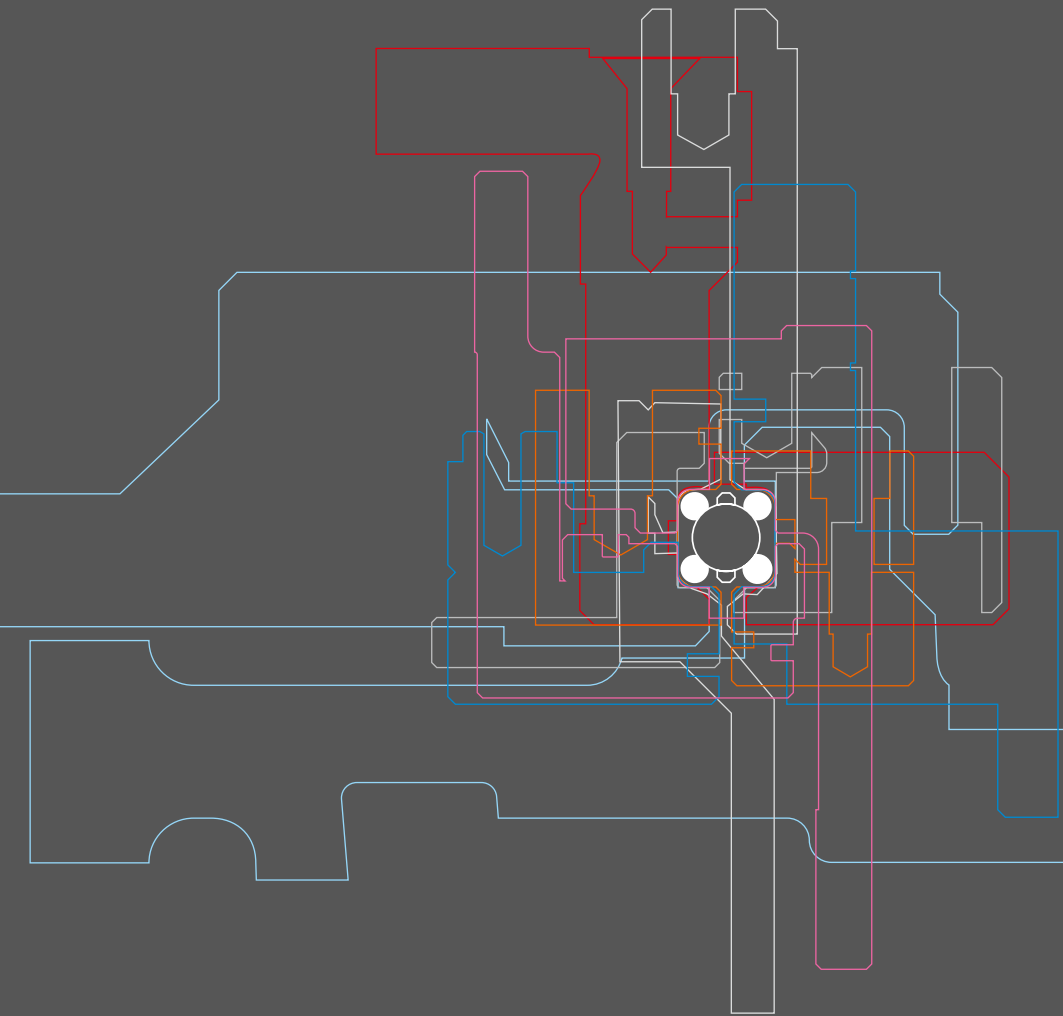


Light Bearings for Innovation



1949 - 2019

70

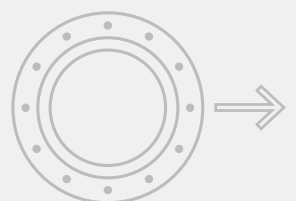
Jahre Innovation.



Vom Anfang in Wirtschaftswunderzeiten...

1949. Träume. Ideen. Ziele. Und der Mut, den eigenen Weg zu gehen. Für unseren Firmengründer Erich Franke war der Schritt in die Selbständigkeit ein Wagnis. Zwar herrschte Aufbruchsstimmung allerorten und viele große Firmen fanden damals ihren Ursprung, das Risiko war dennoch groß. Mit einer Handvoll treuer Mitarbeiter, selbst entwickelten Produktionsmitteln und großem technischen Know-How gelang Erich Franke vor 70 Jahren der Start als Unternehmer.

Das Drahtwälzlager entpuppte sich als geniale Produktidee und fand schon bald großen Zuspruch. Damals wie heute nutzten innovative Konstrukteure die Vorteile der freien Gestaltungs- und Materialwahl für die umschließende Konstruktion und entwickelten platzsparende, exakt an ihre Anforderungen angepasste Lagerlösungen.





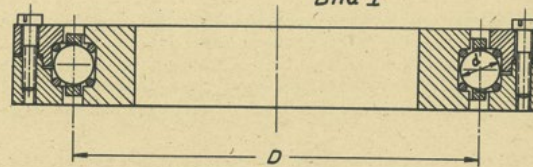
...ins Zeitalter von Industrie 4.0

2019. Globalisierung. Digitalisierung. Mensch-Maschine-Kollaboration. Die Welt wandelt sich immer schneller. Mittlerweile arbeiten mehr als 260 Menschen im Franke Stammwerk in Aalen. Über zahlreiche Vertretungen und Partner sind Franke Drahtwäzlager und Linearsysteme weltweit erhältlich.

Als modernes Unternehmen treiben wir Entwicklung und Kundenservice voran. Unsere Produkte und Dienstleistungen passen sich den Bedürfnissen der Kunden an. Wertströme und definierte Prozesse sorgen für rationelle Produktionsabläufe und gleichbleibend hohe Qualität. Franke hat sich zu einem innovativen, flexiblen und leistungsfähigen Partner für Kunden in aller Welt entwickelt. Gemeinsam finden wir tägliche neue Lösungen für Bewegungsaufgaben.

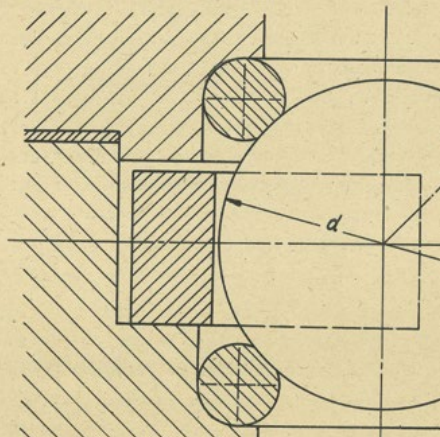
1. Aufbau und Eigenschaften.

Bild I



Die Drahtkugellager nach Franke sind Kugellager, deren Laufbahnen aus hochwertigen Federstahlprühlrchten bestehen, die in passende Ausdrehungen der inneren und äußeren Lagerringe eingelegt werden. (Bild I). Dabei bleiben die Drahtringe offen; ein Zwischenraum zwischen den Drahtenden von 0,5 - 2 mm ist unschädlich.

Die Tragfähigkeit der Drahtkugellager beruht auf der Belastung umlaufenden Kugeln die Prühlrchte an den Laufbahnen art plastisch deformieren, daß Laufbahnen von (1,5 mm) entstehen, die dem Kugelradius angepasst sind.



Theorie
der
Drahtkugellager
nach Franke

VON PROFESSOR DR. ING. W. BAUERSFELD VDI

Von Möglichkeiten ohne Grenzen...

Auf der Suche nach einer raumsparenden Lagerung für ein optisches Gerät entwickelt **Erich Franke** 1936 das **Drahtwälzlager**. Seine Erfindung beschreibt er als „ein Kugellager mit besonders geringem Raumbedarf, mit welchem sich ohne Schwierigkeit die höchsten Anforderungen an die Genauigkeit des Laufs eines Körpers auf einem anderen erfüllen lassen.“ Unter dem Namen Franke & Heydrich KG erfolgt im Jahr **1949** die Gründung einer eigenen Firma.



...an die Grenzen des Möglichen.

2019 bietet Franke Drahtwälzlager mit Gehäusteilen aus lasergedrucktem Aluminium an, die **90% leichter** sind als herkömmliche Stahllager. Das Grundprinzip des Drahtwälzlagers ist seit Beginn unverändert und lässt sich mühelos an allerneueste Technologien und Fertigungsverfahren anpassen. Auch in Zukunft werden Franke Drahtwälzlager die Grenzen des Machbaren ständig neu definieren.





1949

Die Firma Franke & Heydrich wird gegründet und bezieht ihre erste Produktionsstätte in Aalen.

1936

Erich Franke erfindet das Drahtwälzlager.



1965

Egon Franke übernimmt die Geschäftsführung.



1956

Neubau für Produktion und Verwaltung am heutigen Firmensitz in der Oberen Bahnstraße in Aalen.



1981

Gerhard Groz und Michael Helbig werden Geschäftsführer



1977

Das neue Werk 2 am Standort Aalen vergrößert die Kapazitäten und fasst die spanabhebende Fertigung zusammen.

1987

Die Franke GmbH wird gegründet und führt die operativen Geschäfte.



1997

Die Firma wandelt sich vom Einzel- zum Serienfertiger großer Wälzlager.

1930 1940 1950 1960 1970 1980 1990

Anzahl Mitarbeiter:

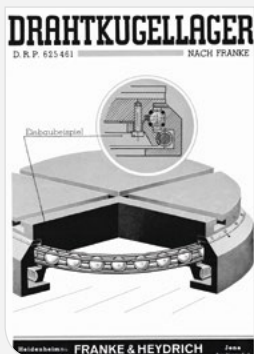
8

25

50

100

150



1949

Ein erster Produktkatalog über Franke Drahtwälzlager entsteht.



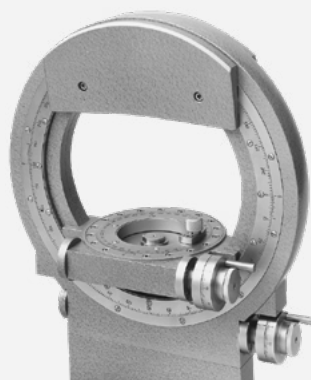
1956

Franke stellt erstmals auf der Frühjahrsmesse in Frankfurt aus. Es entsteht eine Kooperation mit der Firma Rothe Erde.



1965

Erstmals werden Lager mit Gehäuseteilen aus Aluminium angeboten.



1968

Drahtwälzlager für Rundstrickmaschinen werden zum ersten großen Seriengeschäft



1987

Der erste Katalog der Franke GmbH erscheint und bietet eine große Auswahl an Standardbaureihen.



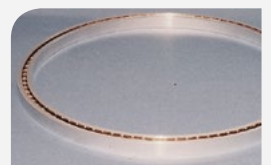
1972

Das Franke Prinzip der eingelegten Drahtlaufbahnen wird erstmals auf Linearsysteme übertragen.



1992

Besonders leise und präzise Flüsterlager für Computertomographen werden zum weltweiten Erfolg.



1985

Franke Dünnringlager werden entwickelt und ergänzen das Angebotsspektrum an Drahtwälzlager.

1962

Präzisionsgeräte für Röntgen- und Neutronenmessung festigen den Ruf des Unternehmens als Spezialist für besondere Lager.



1949 - 2019

70

Light Bearings
for Innovation

Innovation
Kompetenz
Flexibilität
Verlässlichkeit



2001

Im neuen Werk 3 wird die Fertigung der Linearsysteme zusammengefasst.

2004

Werk 4 wird gekauft und für die Lagermontage genutzt.



2007

Daniel Groz und Sascha Eberhard werden Geschäftsführer.



2009

Im neuen Kommunikationszentrum findet Weiterbildung und Kundenbetreuung statt.

2017

Werk 5 vergrößert die Produktionsfläche um 30%. Hier werden hochdynamische Lager gefertigt.



2012

Werk 2 wird erweitert. Platz für das Franke Technicum (Ausbildung und Entwicklung).

2019

Unter dem Projektnamen **Franke 2020** laufen umfangreiche Maßnahmen in den Bereichen Investition, Organisation und Kultur, um das Unternehmen fit zu machen für die Zukunft. Allein sechs Projekte zur Digitalisierung laufen an. Eine weitere Produktionshalle wird angekauft und zur optimalen Ausrichtung der Wertströme im Unternehmen genutzt. Die Belegschaft wuchs inzwischen auf mehr als 260 Mitarbeiterinnen und Mitarbeiter.

2000

2010

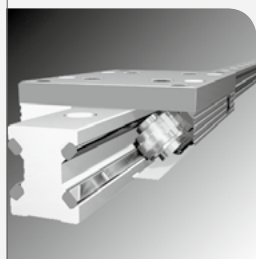
2020

200

260

1995

Die Alu-Rollenführung kommt als leichtes und dynamisches Linearsystem in zahlreichen Varianten auf den Markt.



2011

Franke Drahtwälzlager werden zu idealen Komponenten für die Rotation von Solarspiegeln.



2015

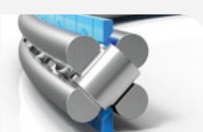
Drehverbindungen mit Gehäuseteilen aus 3D-Druck setzen neue Maßstäbe in Bezug auf Leichtbau und individuelle Gestaltung bereits ab Losgröße 1.

2020

Mit 28 Vertretungen sowie zwei starken Kooperationspartnern in USA und China betreut Franke Kunden aus vielen Branchen in aller Welt.

2010

Lager mit Direktantrieb verbinden als Baugruppe kleine Einbaumaße mit dynamischer Bewegung.



2013

Franke stellt erstmals auf der Hannover Messe aus.

2018

Rollenlager sind als Lagerelemente und als Komplettlager erhältlich.



2019

E-Scooter sind attraktive Bausteine urbaner Mobilität. Manche Hersteller setzen auf nabenlose Felgen mit Franke Drahtwälzlager.

Wir sind Franke.



Franke GmbH
Obere Bahnstraße 64
73431 Aalen
Tel. +49 7361 920-0
Fax +49 7361 920-120
info@franke-gmbh.de

www.franke-gmbh.de
www.leichtbaulager.de



www.franke-gmbh.com



YouTube

XING