

# Auxigaine

Spannende Flexibilität



# Mehr Flexibilität geht nicht!



Auxigaine beschreibt ein äußerst flexibles und vielfältiges System zum Aufbau individuell angepasster Stromschienen. Mit dem Baukasten-System können Schienen mit beliebig vielen Polen aufgebaut werden. Standardlängen bis 1,90 m ermöglichen den Einsatz als spannungsführende Schiene über die gesamte Höhe eines Schaltschranks. Jedes andere Maß ist selbstverständlich möglich.

Neben einem riesigen Baukastensystem können Schienen für alle üblichen Anwendungen im Werk vorkonfektioniert werden. Auxigaine kann sowohl auf Montageplatte als auch mit der dafür vorgesehenen Halterung auf DIN-Schienen aufgerastet werden. Verschiedene Leiter stehen zur Verfügung, die mit bis zu 125A belastbar sind.



1 Horizontal und vertikal: Auxigaine in 4-poliger Anwendung | 2 Robuste Verbindung: mit Flachsteckern wird die Spannung genau dort abgegriffen, wo sie gebraucht wird | 3 Klarer Aufbau: Die Befestigungsbügel können gut ablesbar gekennzeichnet werden | 4 Schnell verbunden: Dank der Auxigaine-Verbinder können komplexe Anwendungen, bis hin zu zwei Schaltschränken, schnell und sicher verbunden und auch getrennt werden (unter Spannung, jedoch nicht unter Last) | 5 Passt immer: Befestigungsadapter für die Montage auf Hutschienen | 6 Fest verbunden: Endisolieranschläge mit Schraube und Mutter | 7 Führung verschiedener Spannungen in einer Schiene möglich durch Unterbrechung des Leiters mit Isolieranschlag | 8 Zuschneiden des Leiters | 9 Zuschneiden des Leiters | 10 Einschieben des Leiters | 11 +12 Einkleben der Isolieranschläge

# Auxigaine



Schiene, 32 A

Länge:	1900 mm
Material:	Messing blank

1219001LBIO	1 Leiter   Profil Standard
1219002LBIO	2 Leiter   Profil Standard
1219001LBIOSH	1 Leiter   Profil halogenfrei
1219002LBIOSH	2 Leiter   Profil halogenfrei



Schiene, 63 A

Länge:	1900 mm
Material:	Kupfer verzinkt

1219001CEIO	1 Leiter   Profil Standard
1219002CEIO	2 Leiter   Profil Standard
1219001CEIOSH	1 Leiter   Profil halogenfrei
1219002CEIOSH	2 Leiter   Profil halogenfrei



Schiene, 100 A

Länge:	1900 mm
Material:	Kupfer verzinkt

1219001CEJO	1 Leiter   Profil Standard
1219002CEJO	2 Leiter   Profil Standard
1219001CEJO SH	1 Leiter   Profil halogenfrei
1219002CEJO SH	2 Leiter   Profil halogenfrei



Schiene, 125 A

Länge:	1900 mm
Material:	Kupfer verzinkt

1219001CERO	1 Leiter   Profil Standard
1219002CERO	2 Leiter   Profil Standard
1219001CEROSH	1 Leiter   Profil halogenfrei
1219002CEROSH	2 Leiter   Profil halogenfrei



Schiene auf Befestigungsprofil

Ausführung:	32 A
-------------	------

ST42006/32	2 Leiter   Länge 349 mm
ST42008/32	2 Leiter   Länge 949 mm
ST42010/32	2 Leiter   Länge 1889 mm
ST42007/32	4 Leiter   Länge 349 mm
ST42009/32	4 Leiter   Länge 949 mm
ST42011/32	4 Leiter   Länge 1889 mm



Schiene auf Befestigungsprofil

Ausführung:	63 A
-------------	------

ST42006/63	2 Leiter   Länge 349 mm
ST42008/63	2 Leiter   Länge 949 mm
ST42010/63	2 Leiter   Länge 1889 mm
ST42007/63	4 Leiter   Länge 349 mm
ST42009/63	4 Leiter   Länge 949 mm
ST42011/63	4 Leiter   Länge 1889 mm



Schiene auf Befestigungsprofil

Ausführung:	100 A
-------------	-------

ST42006/100	2 Leiter   Länge 349 mm
ST42008/100	2 Leiter   Länge 949 mm
ST42010/100	2 Leiter   Länge 1889 mm
ST42007/100	4 Leiter   Länge 349 mm
ST42009/100	4 Leiter   Länge 949 mm
ST42011/100	4 Leiter   Länge 1889 mm



Schiene auf Befestigungsprofil

Ausführung:	125 A
-------------	-------

ST42006/125	2 Leiter   Länge 349 mm
ST42008/125	2 Leiter   Länge 949 mm
ST42010/125	2 Leiter   Länge 1889 mm
ST42007/125	4 Leiter   Länge 349 mm
ST42009/125	4 Leiter   Länge 949 mm
ST42011/125	4 Leiter   Länge 1889 mm



Auxigaine-Set

Verteilerschiene auf DIN-Schiene vormontiert
Ausführung: 32 A

ST42000/32	6 Leiter   Länge 390 mm
ST42001/32	6 Leiter   Länge 590 mm
ST42002/32	6 Leiter   Länge 790 mm
ST42003/32	6 Leiter   Länge 990 mm
ST42004/32	6 Leiter   Länge 1190 mm

# Auxigaine-Zubehör



## Auxigaine-Set

Verteilerschiene auf DIN-Schiene vormontiert  
Ausführung: 63 A

ST42000/63	6 Leiter   Länge 390 mm
ST42001/63	6 Leiter   Länge 590 mm
ST42002/63	6 Leiter   Länge 790 mm
ST42003/63	6 Leiter   Länge 990 mm
ST42004/63	6 Leiter   Länge 1190 mm



## Auxigaine-Set

Verteilerschiene auf DIN-Schiene vormontiert  
Ausführung: 100 A

ST42000/100	6 Leiter   Länge 390 mm
ST42001/100	6 Leiter   Länge 590 mm
ST42002/100	6 Leiter   Länge 790 mm
ST42003/100	6 Leiter   Länge 990 mm
ST42004/100	6 Leiter   Länge 1190 mm



## Auxigaine-Set

Verteilerschiene auf DIN-Schiene vormontiert  
Ausführung: 125 A

ST42000/125	6 Leiter   Länge 390 mm
ST42001/125	6 Leiter   Länge 590 mm
ST42002/125	6 Leiter   Länge 790 mm
ST42003/125	6 Leiter   Länge 990 mm
ST42004/125	6 Leiter   Länge 1190 mm



## Auxigaine-Set

Auxigaine-Schiene mit Endisolieranschlag  
Länge: 199 mm, Lochabstand: 188 mm  
12 Fahnen

ST42005/32	2 Leiter   32 A
ST42005/63	2 Leiter   63 A
ST42005/100	2 Leiter   100 A
ST42005/125	2 Leiter   125 A



## Auxigaine-Set

Auxigaine-Schiene mit DIN-Schienenadapter  
Länge: 199 mm  
12 Fahnen

ST42005/32D	2 Leiter   32 A
ST42005/63D	2 Leiter   63 A
ST42005/100D	2 Leiter   100 A
ST42005/125D	2 Leiter   125 A



## Befestigungsbügel

mit 1 Schraube M4 x 30 mm für eine Schiene  
VPE: 10 Stück

17FG1



## Endisolieranschlag

mit Schraube M4 x 25 mm  
VPE: 10 Stück

17BS



## Befestigungsbügel

mit 2 Schrauben M4 x 30 mm für 3 Schienen  
VPE: 10 Stück

19FT3V



## Isolieranschlag

VPE: 50 Stück

17BIO



# Auxigaine-Zubehör



## Berührschutz

Länge: 1 Meter

VPE: 10 Stück

19PJI



## Einspeisestecker

inklusive Aderendhülsen

VPE: 10 Stück

40017



## Endisolierschlag

mit DIN-Schienenadapter

VPE: 10 Stück

19BSA



## DIN-Schienen-Montageplatte

aus Stahl mit 2 Schrauben M4 x 30 mm

VPE: 10 Stück

17SR35



## DIN-Schienen-Montageplatte

aus Kunststoff mit 2 Schrauben M4 x 30 mm

VPE: 10 Stück

17SR35P



## Verbindungsstecker

maximale Strombelastbarkeit: 2 x 100 A

VPE: 3 Stück

ST2125C

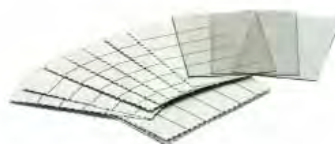


## Befestigungswinkel

aus Stahl, verzinkt, 60° gebogen

VPE: 10 Stück

17S60



## Beschriftungsset

für Befestigungsbügel 19FT3V

VPE: 50 Stück

17EET



## Befestigungswinkel

aus Stahl, verzinkt, 90° gebogen

VPE: 10 Stück

17S90



## Befestigungswinkel

aus Stahl, verzinkt, 135° gebogen

VPE: 10 Stück

17S135



## Befestigungswinkel

aus Stahl, verzinkt, 180°

VPE: 10 Stück

17S180

# Auxigaine-Zubehör



**Verdrahtungsbrücke, 20 A**

**Länge:** 120 mm

**Querschnitt:** 2,5 mm<sup>2</sup>

**Bestückung:** 1 x Flachstecker | 1 x Aderendhülse

**VPE:** 10 Stück

**ST25FE0120B**

**Farbe:** blau

**ST25FE0120S**

**Farbe:** schwarz



**Verdrahtungsbrücke, 20 A**

**Länge:** 200 mm

**Querschnitt:** 2,5 mm<sup>2</sup>

**Bestückung:** 1 x Flachstecker | 1 x Aderendhülse

**VPE:** 10 Stück

**ST25FE0200B**

**Farbe:** blau

**ST25FE0200S**

**Farbe:** schwarz



**Verdrahtungsbrücke, 36 A**

**Länge:** 120 mm

**Querschnitt:** 6 mm<sup>2</sup>

**Bestückung:** 1 x Flachstecker | 1 x Aderendhülse

**VPE:** 10 Stück

**ST60FE0120B**

**Farbe:** blau

**ST60FE0120S**

**Farbe:** schwarz



**Verdrahtungsbrücke, 36 A**

**Länge:** 200 mm

**Querschnitt:** 6 mm<sup>2</sup>

**Bestückung:** 1 x Flachstecker | 1 x Aderendhülse

**VPE:** 10 Stück

**ST60FE0200B**

**Farbe:** blau

**ST60FE0200S**

**Farbe:** schwarz



**Verdrahtungsbrücke, 63 A**

**Länge:** 120 mm

**Querschnitt:** 2 x 4 mm<sup>2</sup>

**Bestückung:** 2 x Flachstecker | 1 x Aderendhülse

**VPE:** 10 Stück

**40023**

**Farbe:** blau

**40024**

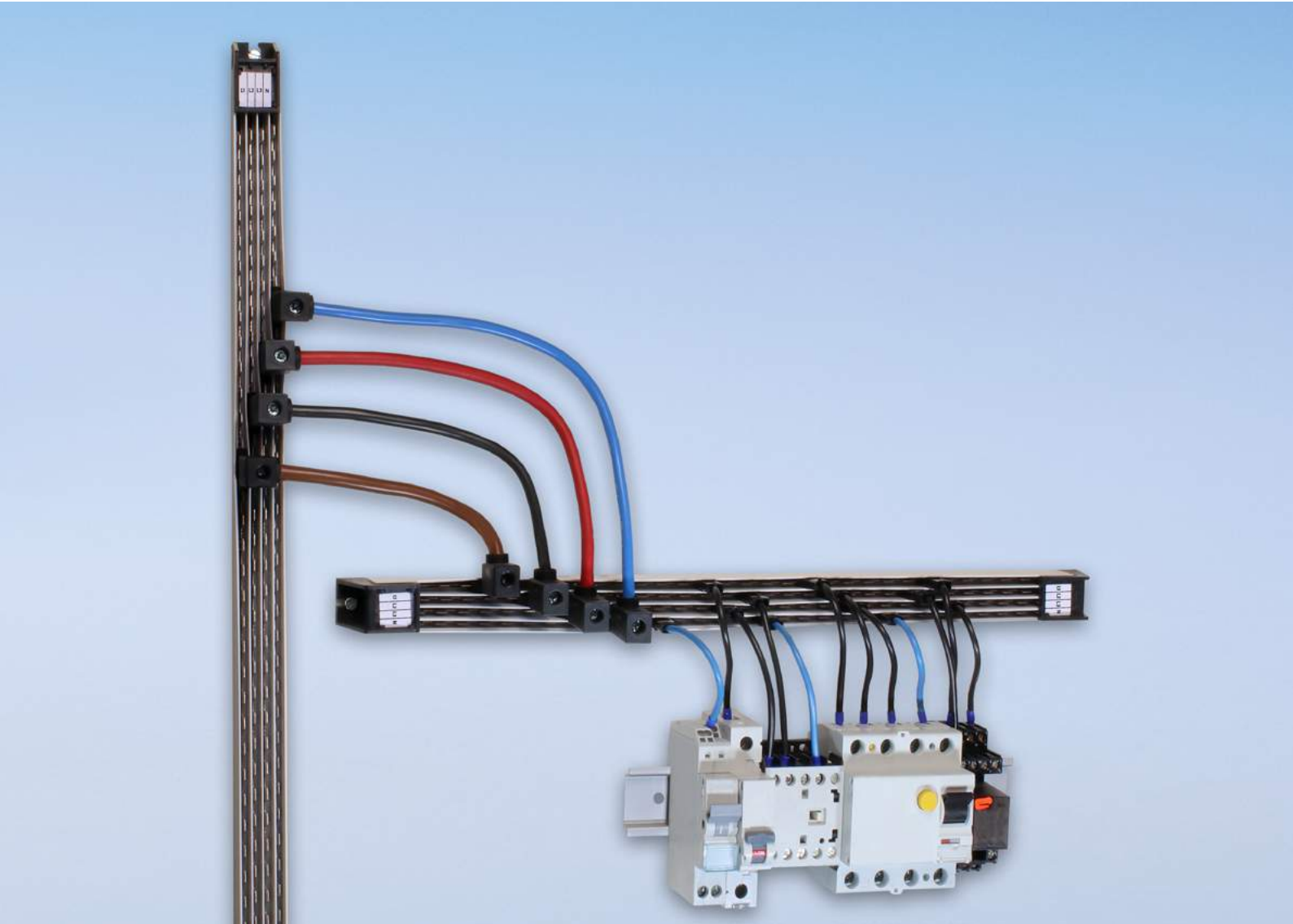
**Farbe:** schwarz

**Weitere Ausführungen auf Anfrage.**

FTG – Friedrich Göhringer Elektrotechnik GmbH  
Gerwigstr. 8  
DE-78098 Triberg  
Germany  
Tel.: +49 (0) 7722 96 36 0  
Fax: +49 (0) 7722 96 36 36  
[www.ftg-germany.de](http://www.ftg-germany.de)



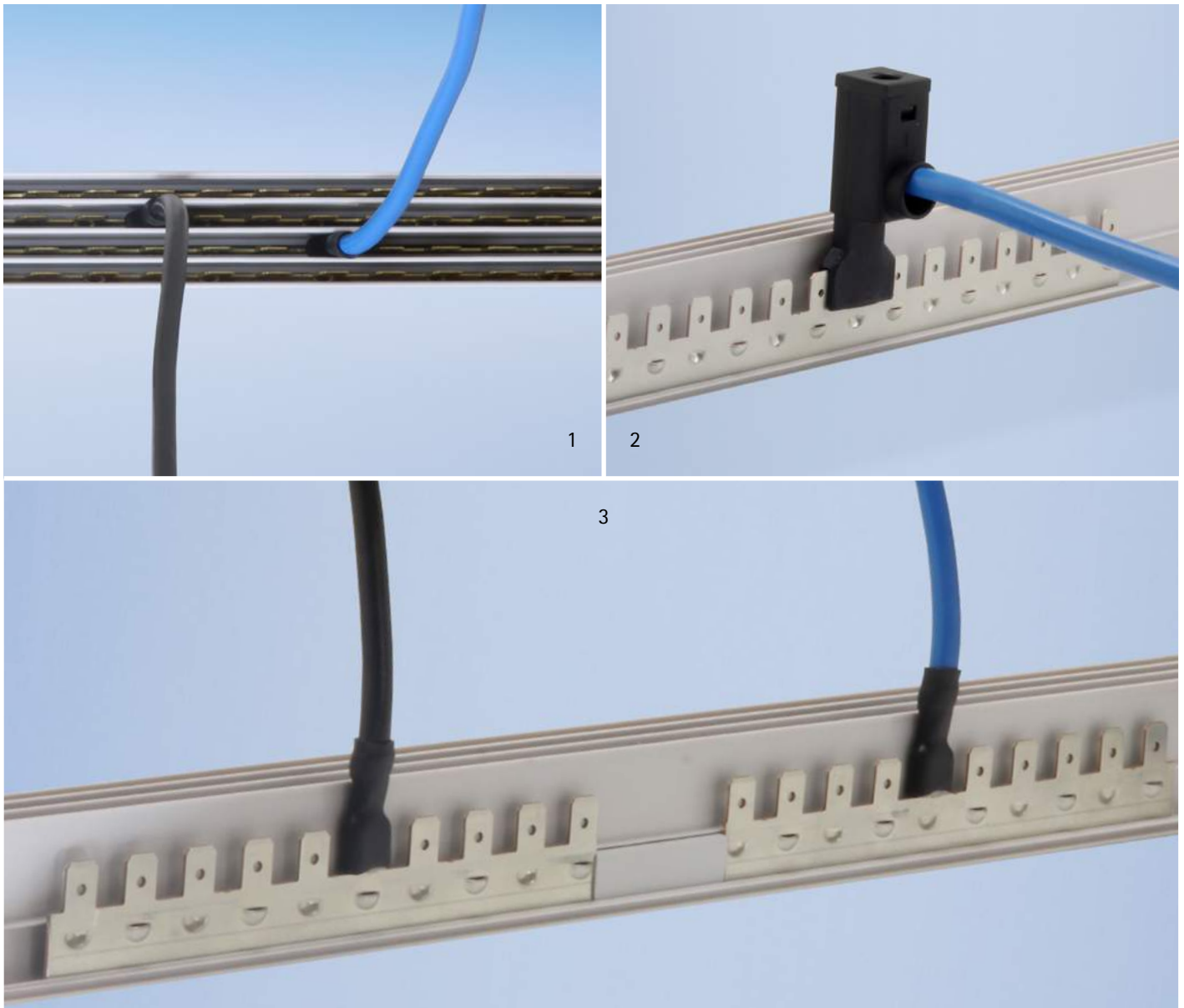




# BusSpeed

Spannende Flexibilität

# BusSpeed



1 | Beliebige Anzahl an Anschlüssen mittels flexibler Stecker mit Aderendhülse 2 | Passende Einspeisestecker 3 | Trennung der spannungsführenden Schiene möglich

Das bis zu vierpolige flexible Steuerspannungsschienen-System „BusSpeed“ findet meist seinen Einsatz im Schaltschrankbau, wo der Bedarf an individuellen Lösungen zur Stromverteilung und -verbindung gefragt ist. Eine schnellere und unkomplizierte Einspeisung mittels flexibler Kabel bei einer Variation unterschiedlich hoher Geräte ist hier schnell umzusetzen, ohne Platz für Kabelführungskanäle mit einzukalkulieren.

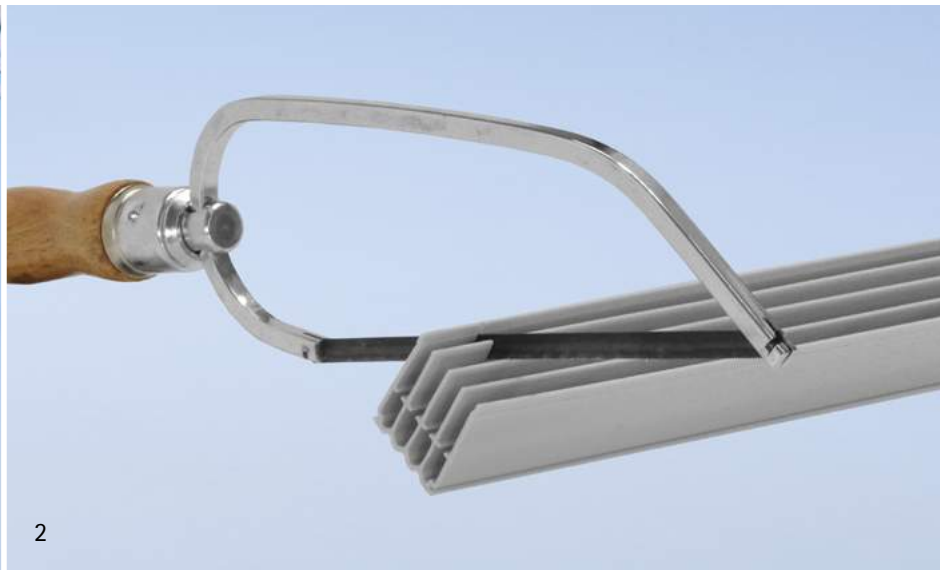
Ihre Bauweise erlaubt eine vertikale sowie horizontale Installation der Schienen mit Hilfe einer Auswahl unterschiedlicher Befestigungsbügel direkt auf der Montageplatte. Aufbauten sind beliebig erweiterbar und mit bis zu 1,855 Meter Länge verfügbar. Mit dem Aufbau der spannungsführenden Schiene mit bis zu vier

Potentialen inklusive Kennzeichnung auf den Befestigungsbügeln, sind beliebig viele Einspeisungen möglich. Für den Bedarf eines kürzeren Aufbaus der spannungsführenden Schiene kann diese auf individuelle Längen gesägt werden oder wird bereits vorkonfektionierte ab Werk geliefert. Eine Trennung der Schiene zur Teilung des Potentials ist einfach mittels Abtrennung möglich. Je nach Anwendung sind die BusSpeed-Schienen in Messing blank und verzinnem Kupfer für Spannungen von 32A bis zu 125A anwendbar.

Für maximale Flexibilität im Schaltschrankbau sind mit Hilfe der BusSpeed-Steuerspannungsschienen bedarfsgerechte Aufbauten realisierbar.



1



2



3



4



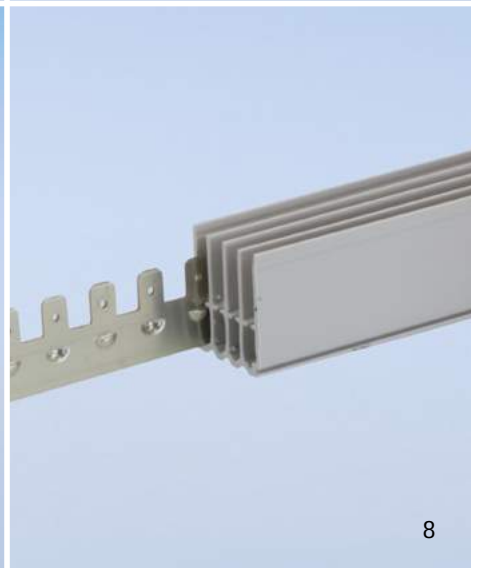
5



6



7



8

1 | Zurechtschneiden des verzinnnten Kupfers auf gewünschte Längen 2 | Sägbare Isolierung 3 | Befestigung direkt auf Montageplatte 4-6 | Diverse Endisolieranschlüsse 7 | Befestigungsbügel bei aneinandergereihten Schienen, welcher bei hohen Aufbauten alle 50 - 60 cm empfohlen wird. 8 | Leiter in Isolierung

# Schienen mit Profil



BS 6000/32
32 A, 1.855 mm
VPE: 10 Stk.
Leiter: 4
Material: Messing blank



BS 6000/64
64 A, 1.855 mm
VPE: 10 Stk.
Leiter: 4
Material: Kupfer verzinnt



BS 6000/100
100 A, 1.855 mm
VPE: 10 Stk.
Leiter: 4
Material: Kupfer verzinnt



BS 6000/125
125 A, 1.855 mm
VPE: 10 Stk.
Leiter: 4
Material: Kupfer verzinnt

# Verteilerschiene mit Endisolieranschlag



Artikel-Nr.	A	Länge	VPE
BS 6001/32	32 A	390 mm	10
BS 6002/32	32 A	590 mm	10
BS 6003/32	32 A	790 mm	10
BS 6004/32	32 A	990 mm	10
BS 6005/32	32 A	1.190 mm	10
BS 6001/63	63 A	390 mm	10
BS 6002/63	63 A	590 mm	10
BS 6003/63	63 A	790 mm	10
BS 6004/63	63 A	990 mm	10
BS 6005/63	63 A	1.190 mm	10
BS 6001/100	100 A	390 mm	10
BS 6002/100	100 A	590 mm	10
BS 6003/100	100 A	790 mm	10
BS 6004/100	100 A	990 mm	10
BS 6005/100	100 A	1.190 mm	10
BS 6001/125	125 A	390 mm	10
BS 6002/125	125 A	590 mm	10
BS 6003/125	125 A	790 mm	10
BS 6004/125	125 A	990 mm	10
BS 6005/125	125 A	1.190 mm	10



Artikel-Nr.	A	Länge	VPE
BS 6006/32	32 A	390 mm	10
BS 6007/32	32 A	590 mm	10
BS 6008/32	32 A	790 mm	10
BS 6009/32	32 A	990 mm	10
BS 6010/32	32 A	1.190 mm	10
BS 6006/63	63 A	390 mm	10
BS 6007/63	63 A	590 mm	10
BS 6008/63	63 A	790 mm	10
BS 6009/63	63 A	990 mm	10
BS 6010/63	63 A	1.190 mm	10
BS 6006/100	100 A	390 mm	10
BS 6007/100	100 A	590 mm	10
BS 6008/100	100 A	790 mm	10
BS 6009/100	100 A	990 mm	10
BS 6010/100	100 A	1.190 mm	10
BS 6006/125	125 A	390 mm	10
BS 6007/125	125 A	590 mm	10
BS 6008/125	125 A	790 mm	10
BS 6009/125	125 A	990 mm	10
BS 6010/125	125 A	1.190 mm	10



Artikel-Nr.	A	Länge	VPE
BS 6011/32	32 A	390 mm	10
BS 6012/32	32 A	590 mm	10
BS 6013/32	32 A	790 mm	10
BS 6014/32	32 A	990 mm	10
BS 6015/32	32 A	1.190 mm	10
BS 6011/63	63 A	390 mm	10
BS 6012/63	63 A	590 mm	10
BS 6013/63	63 A	790 mm	10
BS 6014/63	63 A	990 mm	10
BS 6015/63	63 A	1.190 mm	10
BS 6011/100	100 A	390 mm	10
BS 6012/100	100 A	590 mm	10
BS 6013/100	100 A	790 mm	10
BS 6014/100	100 A	990 mm	10
BS 6015/100	100 A	1.190 mm	10
BS 6011/125	125 A	390 mm	10
BS 6012/125	125 A	590 mm	10
BS 6013/125	125 A	790 mm	10
BS 6014/125	125 A	990 mm	10
BS 6015/125	125 A	1.190 mm	10

# Zubehör



Befestigung für Enden	BS ASB4SV4
VPE: 50 Stk.	



Befestigung für Enden	BS ASBRP
VPE: 50 Stk.	



Befestigung für Mitte/Enden	BS ASURV4
VPE: 50 Stk.	



Isolieranschlag	ST 17BIO
VPE: 50 Stk.	



Einspeisestecker	ST 40017V2
inkl. Aderendhülsen   125 A	
VPE: 10 Stk.	



Einspeisestecker	BS ADA63S
VPE: 10 Stk.	



Verdrahtungsbrücke	ST 25FE0120B	■
	ST 25FE0120S	■
12 cm, 2,5 mm <sup>2</sup> , 20 A		
Bestückung: 1 x Flachstecker   1 x Aderendhülse		
VPE: 50 Stk.		



Verdrahtungsbrücke	ST 25FE0200B	■
	ST 25FE0200S	■
20 cm, 2,5 mm <sup>2</sup> , 20 A		
Bestückung: 1 x Flachstecker   1 x Aderendhülse		
VPE: 50 Stk.		



Verdrahtungsbrücke	ST 60FE0120B	■
	ST 60FE0120S	■
12 cm, 6 mm <sup>2</sup> , 36 A		
Bestückung: 1 x Flachstecker   1 x Aderendhülse		
VPE: 50 Stk.		



Verdrahtungsbrücke	ST 60FE0200B	■
	ST 60FE0200S	■
20 cm, 6 mm <sup>2</sup> , 36 A		
Bestückung: 1 x Flachstecker   1 x Ultraschallverschweiß		
VPE: 50 Stk.		



Verdrahtungsbrücke	ST 40024	■
	ST 40023	■
12 cm, 2 x 4 mm <sup>2</sup> , 63 A		
Bestückung: 1 x Flachstecker   1 x Aderendhülse		
VPE: 50 Stk.		



Verbindungsstecker	ST 2125C
2 x 100 A	
VPE: 3 Stk.	



Isolierung 1 m	BS AEUIP3
VPE: 100 Stk.	



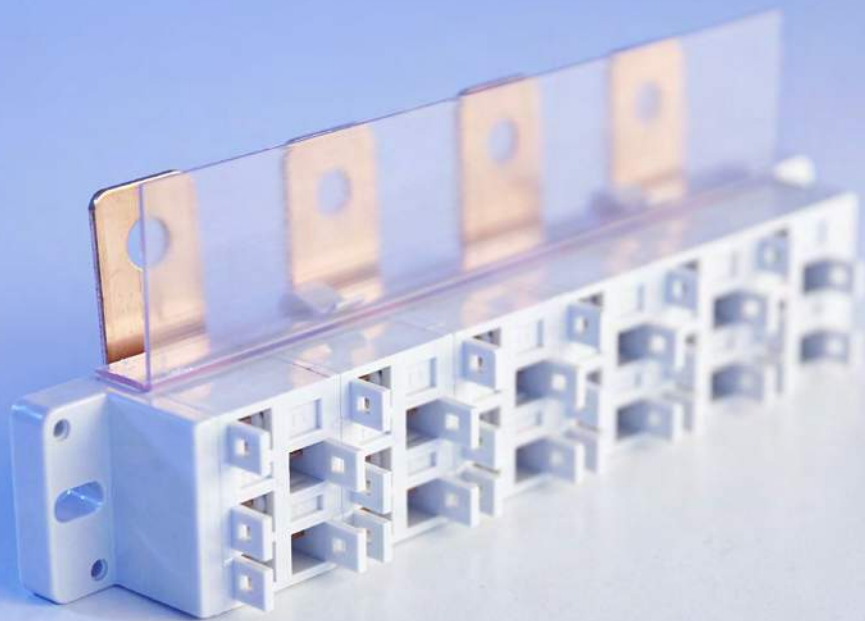
Befestigungsblatt	BS ASURV405
VPE: 50 Stk.	

Der Berührschutz von Auxigaine ist mit dem BusSpeed-System kompatibel.

FTG - Friedrich Göhringer  
Elektrotechnik GmbH  
Gerwigstr. 8  
DE-78098 Triberg  
Germany  
Phone +49 (0) 7722 96 36 0  
Fax +49 (0) 7722 96 36 36  
[www.ftg-germany.de](http://www.ftg-germany.de)







# Auxiclic

Flexibles System für 250 A Phasenschienen

# Produktinformation

## Auxiclic

Auxiclic ist eine 250 A Phasenschiene, die eine Reihe von modularen Geräten versorgt. Die max. Belastbarkeit beträgt für jeden Ausgang 63 A. Jeder Stecker verriegelt automatisch, sodass eine hohe Sicherheit gewährleistet ist und keine Gefahr des direkten Kontaktes durch IP20 besteht.

### Belastbarkeit:

- Phasenschienenschiene: 250 A / 690 V
- Kurzschlussleistung: I<sub>pk</sub>: 61 kA / I<sub>cw</sub>: 10 kA / 1 s
- 6 mm<sup>2</sup>-Stecker: 40 A
- 10 mm<sup>2</sup>-Stecker: 63 A

### Modularität

- Einspeisung durch Kabel mit Ringkabelschuh, flexible Schienen oder direkt auf das Schienensystem.
- Aufgrund ihrer hohen Festigkeit kann Auxiclic als Schienenträger verwendet werden.
- Längen: 12, 24, 36 Module
- Befestigung auf den Seiten des Schaltschranks oder auf der doppelten DIN-Hutschiene.

### Wartung

- Jede Verbindung zum Gerät ist einfach mit einem Stecker hergestellt, wodurch keine Schraube anzuziehen ist.
- Phasenausgleich, Ergänzung unter Spannung

### Sicherheit

- Jeder Stecker verriegelt automatisch.
- Die Verriegelung ist durch Klick gewährleistet.
- Keine Gefahr des direkten Kontaktes durch IP20.

### Auxiclic passt sich leicht Ihren Anforderungen an:

- Spezifische Befestigungen für Ihren Schaltschrank
- Bis zu 36 Modulen möglich
- Farben der Drahtverbindungen: braun, rot, weiß
- Unterschiedliche Drahtlängen
- Drahtenden: abisoliert, mit Aderendhülse oder ultraschallverschweißt

### Stecker



Mit flexiblen Drähten 6 mm<sup>2</sup> Typ H07VK

VPE 10 Stück

■ schwarz, mit Pressklemme 120 mm	# 96505
■ blau, mit Pressklemme 120 mm	# 96506
■ schwarz, 320 mm	# 96509
■ blau, 320 mm	# 96510
■ schwarz, 500 mm	# 96519
■ blau, 500 mm	# 96520
■ schwarz, 1000 mm	# 96527
■ blau, 1000 mm	# 96528



Mit flexiblen Drähten 10 mm<sup>2</sup> Typ H07VK

VPE 10 Stück

■ schwarz, mit Pressklemme 120 mm	# 96507
■ blau, mit Pressklemme 120 mm	# 96508
■ schwarz, 320 mm	# 96511
■ blau, 320 mm	# 96512
■ schwarz, 500 mm	# 96521
■ blau, 500 mm	# 96522
■ schwarz, 1000 mm	# 96523
■ blau, 1000 mm	# 96524



Crimpstecker

VPE 20 Stück

Für Drähte von 1.5 bis 2.5 mm<sup>2</sup>

# 96530

Für Drähte von 4 bis 6 mm<sup>2</sup>

# 96529

## Auxiclic

Artikel-Nr.	Maße	Beschreibung	VPE
AUXCL12	233 x 40 x 45 mm	6 Anschlüsse pro Phase / 12 für Nulleiter 12 Module (18 mm)	1 Stk.
AUXCL24	422 x 40 x 45 mm	12 Anschlüsse pro Phase / 24 für Nulleiter 24 Module (18 mm)	1 Stk.
AUXCL36	616 x 40 x 45 mm	18 Anschlüsse pro Phase / 36 für Nulleiter 36 Module (18 mm)	1 Stk.

