

Mit Know-how und Teamgeist zur Lösung und dem maßgeschneiderten Produkt.

Unser Know-how

Die Vielfalt der Kompetenz unserer Mitarbeiter mit hoher Flexibilität und hohem Qualitätsniveau ist unser Erfolgsgeheimnis.

- Informationstechnologie, Software
- Elektrotechnik, Elektronik
- Mechanik, Mechatronik
- Qualitätsmanagement
- Engineering

Unser Team

Mit Sachverstand, Innovationsfreude und hohem Zielbewusstsein bewältigen unsere 60 Mitarbeiter die gestellten Herausforderungen.

20 Spezialisten der Bereiche IT, Verfahrenstechnik und Engineering erstellen in Projektgruppen. Neu- und Weiterentwicklungen für Software- und Hardwarelösungen.

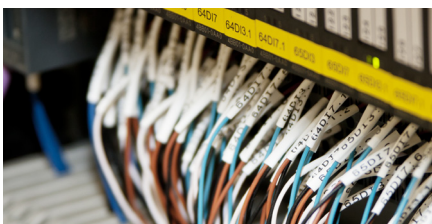
40 Fachkräfte in Produktion, Verwaltung und Service wissen die Aufgaben unserer Kunden verbindlich zu meistern. Kontinuierliche Fortbildung und ein ausgeprägtes Qualitätsbewußtsein gewährleisten

Mess- und Regeltechnik

Für die Branchen Pharma, Food & Beverage entwickeln und fertigen wir seit 25 Jahren Labor- u. Prozess-Messgeräte, die zur Bestimmung der Integrität und Qualität von Filtern weltweit eingesetzt werden.

Automatisierungstechnik

GfS realisiert technologisch hochwertige Prozess- und Steuerungssysteme in Hard- und Software für seine Partner nach den Richtlinien des GAMP.



Entwicklung, Produktion, Service – Wir betreuen Sie rundum.

1.

Entwicklung – Design, Mechanik, Elektronik und Software

- Gehäuse-Design für Sensoren u. Laborgeräte, auch mit EX-Schutz
- Schaltungsentwurf u. Multilayer-Platinen mit SMD-Bestückung
- Software für Windows- u. Embedded Microcontroller-Anwendungen
- Software für SPS-/PC Steuerungen und Visualisierungen
- Messprinzipien u. Regelungstechnik für komplexe Größen

2.

Produktion – vom Kleinteil bis zur komplexen Großlösung

- Serienproduktion für Labor- u. Prozess-Messgeräte
- Schaltschrank-Anlagenbau, Planung, Verkabelung
- Montage u. Kalibrier-Labor für Sensoren
- Eigene Werkstätten für Mechanik, Pneumatik und Elektronik

3.

Service – das GfS-Service-Team als Partner an Ihrer Seite

- Beratung und Support
- Online-Fehleranalyse und Störungsbehebung
- Planung und weltweite Inbetriebnahme
- Aus- u. Weiterbildung, Schulungen, Training
- Vor-Ort-Wartung und Kalibrier-Service

Seit über 30 Jahren

Entwicklung

von Konzepten und Lösungen zur Anwendung neuer Technologien, optimierter Verfahren und maßgeschneiderter Produkte.

Produktion

von interdisziplinären Messgeräten, Sensoren und Anlagen, Steuerungselektronik und Softwareanwendungen.

Service

für Systeme und Geräte mit der Gewährleistung für präzise und dauerhafte Funktion.