

# Leuchtbandanzeiger

- Für Prozesskontrolle, Automation- und Laboranwendungen
- Strom, Spannung, Widerstand, Frequenz und Temperatur
- Auflösung bis 0,5 %



# DIALOG A 96 x 24

Quasianaloge Messgeräte  
programmierbar

Das Messgerät ist stets ein Einfachanzeiger mit einem Leuchtband und einer zusätzlichen Digitalanzeige.

Für Gleichstrom- und Gleichspannungsmessbereiche sind Ausführungen mit zwei Grenzwerten lieferbar.

Die Grenzwerte werden gleichzeitig auf dem Leuchtband für den Messwert mit angezeigt.

Die Meldung von Grenzwertverletzungen erfolgt an der Rückseite durch Relaiskontakte und an der Skala durch LED.

## Alle Messwerte auf einen Blick

- Präzise Werte durch zusätzliche Digitalanzeige
- Kontrastreiche LED-Anzeigen
- Gute Ablesbarkeit auch aus ungünstigem Blickwinkel
- Versorgung vom Messkreis galvanisch getrennt
- Frontabmessungen 96 x 24 mm
- Frontseite in Schutzart IP65
- Geringe Einbautiefe von weniger als 127 mm
- Schnellmontage durch Schieberbefestigung für alle Schalttafel-Stärken
- Durch abziehbare Schraubklemmblöcke ist eine Vorverdrahtung möglich

Diese Messgeräte sind für alle Anwendungen geeignet, bei denen mehrere Messwerte gleichzeitig überwacht werden müssen.

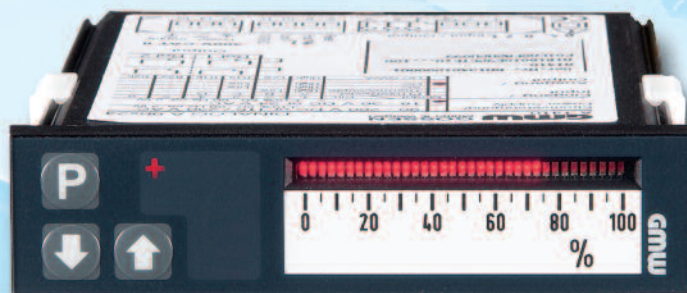
Durch gute Ablesbarkeit auch bei ungünstigen Lichtverhältnissen bekommen Sie eine gute Übersicht über wichtige Messwerte auf einen Blick.

Jedes Gerät kann durch verschiedene Messmodule optimal auf die jeweilige Messaufgabe konfiguriert werden.

Mit der kontrastreichen LED-Anzeige sind diese Messgeräte eine gute Alternative zu herkömmlichen Analoganzeigern oder Leuchtbandanzeigern mit Flüssigkristallanzeigen.

Das LED-Leuchtband mit 35 Segmenten zeigt Ihnen den Messwert mit einer Auflösung von 3% auf einer Skala mit 45 mm Länge. Durch die zusätzliche Polaritätsanzeige können Sie auch bei bipolarer Messung den vollen Anzeigebereich nutzen.

Die einfache Programmierung mit den drei Tasten ermöglicht Ihnen eine Anpassung des Anzeigebereichs noch vor Ort.



## Vorschriften und Normen

Unsere Leuchtbandanzeiger entsprechen den Vorschriften der europäischen Richtlinien 73/23/EWG und 89/336/EWG, nachgewiesen durch die Einhaltung folgender Normen:

DIN/IEC 61 554 (Gehäuse)

IEC/EN 61 010-1:2001, VDE 0411 Teil 1

(Sicherheitsbestimmungen)

IEC/EN 61 326-1/+A1 (EMV-Störfestigkeit)

IEC/EN 61 326-1/+A1 (EMV-Störausendung)

EN 60 529 (Schutzart)

## Technische Kennwerte DIALOG A 96 x 24

### Anzeige

Typ	LED
Leuchtfarbe	rot oder grün
Analog	35 Segmente
Digital	3-stellige 7-Segment-Anzeige mit Polaritätsanzeige
Ziffernhöhe	ca. 8 mm

### Skala

Format	96 x 24 mm, hoch oder quer (Querformat stets ohne Digitalanzeige)
Skalenlänge	45 mm
Skalenfarbe	weiß oder schwarz

### Messbereiche

Gleichspannung	0... 2 V bis 0... 300 V und $\pm 2V$ bis $\pm 300 V$ 0... 4... 20 mA
Gleichstrom	0... 0,2 mA bis 0... 200 mA und $\pm 0,2 mA$ bis $\pm 200 mA$

Wechselspannung	0... 0,2 V bis 0... 300 V und 700 V
Wechselstrom	0... 2 mA bis 0... 200 mA und 0... 1 A; 0... 5 A
Temperatur	über Pt 100 oder über Thermoelemente der Typen J, K, R und S
Widerstand	0... 200 $\Omega$ bis 0... 20 k $\Omega$
Versorgungsspannungen	230 V/115 V AC/ 90... 260 V DC oder 24 V AC/18... 36 V DC

### Ausgänge bei Grenzwertmeldern

2 Relais	je ein Umschaltkontakt
zusätzlich 2 Relais	je ein Schließkontakt
Schaltvermögen	5 A/250 V AC, 5 A/30 V DC
Schaltzeit	max. 200 ms

# DIALOG A 144 x 24

## Quasianaloge Messgeräte programmierbar

Leuchtbandanzeiger dienen zur optischen Anzeige von Messsignalen. Dabei können Messfühler in aller Regel direkt oder über Messumformer angeschlossen werden. Je nach optischer Auflösung der anzuzeigenden Werte teilt man Leuchtbandanzeiger in Trendanzeiger, Übersichtsanzeiger und Messgeräte auf.

### Vorschriften und Normen

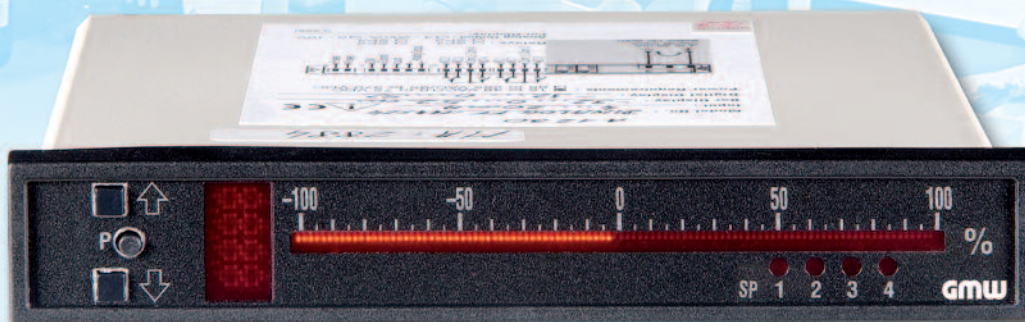
Unsere Leuchtbandanzeiger entsprechen den Vorschriften der europäischen Richtlinien 73/23/EWG und 89/336/EWG, nachgewiesen durch die Einhaltung folgender Normen:  
 DIN/IEC 61 554 (Gehäuse)  
 IEC/EN 61 010-1:2001, VDE 0411 Teil 1 (Sicherheitsbestimmungen)  
 IEC/EN 61 326-1/+A1 (EMV-Störfestigkeit)  
 IEC/EN 61 326-1/+A1 (EMV-Störausendung)  
 EN 60 529 (Schutzart)



Die Anzeige der Messwerte erfolgt mit einem roten oder grünen 101 Segmente Leuchtband und zusätzlich mit einer roten oder grünen 4-stelligen Digitalanzeige mit einem Ziffernumfang von -1999 bis +9999 (12.000 Schritte). Sehr gut geeignet für Anwendungen bei denen mehrere Messwerte gleichzeitig abgelesen werden müssen. (Geräte nebeneinander montiert).

### Alle Messwerte auf einen Blick

- Genaue Werte durch zusätzliche Digitalanzeige ablesbar
- Messrate programmierbar, 3...16 pro Sekunde
- Gute Ablesbarkeit aus ungünstigen Blickwinkeln
- 4-Stufen Helligkeitsregelung des Leuchtbandes und der Digitalanzeige
- Bis zu vier programmierbare Sollwerte
- Sollwert Statusanzeige über zusätzliche LED's auf der Skala
- Zwei oder vier Relais verfügbar
- Gleichstrommessung 4–20 mA mit 24 V DC Speisung für 2-Leiter Messumformer
- Schnelle Montage durch Metallschieber möglich
- Der elektrische Anschluss erfolgt über steckbare Schraubklemmen
- Frontabmessungen: 144 x 24 mm gemäß DIN 43718
- Einbautiefe: 152 mm



## Technische Kennwerte DIALOG A 144 x 24

### Anzeige

Typ	LED
Leuchtfarbe	rot oder grün
Analog	101 Segmente
Digital	4-stellige LED-Anzeige mit Polaritätsanzeige
Ziffernhöhe	ca. 7 mm

### Skala

Format	144 x 24 mm, hoch oder quer (Querformat stets ohne Digitalanzeige)
Skalenlänge	91 mm
Skalenfarbe	weiß oder schwarz

### Messbereiche

Gleichspannung	0...0,1 V bis 0...200 V und ± 0,1 V bis ± 200 V
Gleichstrom	0...4...20 mA 0...4...20 mA mit 24 V DC Speisung für Messumformer 0...2 mA bis 0...5 A und ± 2 mA bis ± 5 mA

Wechselspannung 0...0,2 V bis 0...200 V und 600 V

Wechselstrom 0...2 mA bis 0...200 mA und 0...1 A; 0...5 A

Temperatur über Pt 100 oder Thermoelemente der Typen J oder K

Widerstand 0...200 Ω bis 0...10 kΩ

Versorgungsspannungen 85...265 V AC/  
95...370 V DC oder  
15...48 V AC/10...72 V DC

### Ausgänge bei Grenzwertmeldern

2 Relais	je ein Umschaltkontakt
zusätzlich 2 Relais	je ein Schließkontakt
Schaltvermögen	5 A / 250 V AC, 5 A / 30 V DC
Schaltzeit	max. 200 ms

# DIALOG A 144 x 36

Quasianaloge Messgeräte programmierbar

## Einfachanzeiger

Der aktuelle Messwert wird auf einem Leuchtband und gleichzeitig an der Digitalanzeige angezeigt.

Bei Ausführungen mit Grenzwerten können Sie die eingestellten Grenzwerte auf einem zweiten Leuchtband übersichtlich neben dem Messwert ablesen.

Sie erhalten damit einen optimalen Überblick über den Abstand des Messwertes zu den Grenzwerten

## Doppelanzeiger

Die aktuellen Messwerte werden auf zwei Leuchtbändern nebeneinander angezeigt. Sie können einen Messwert auswählen, der gleichzeitig auf der Digitalanzeige angezeigt werden soll.

Am Skalenanfang des dazugehörigen Leuchtbandes signalisiert Ihnen eine LED, welcher Messwert derzeit digital angezeigt wird.

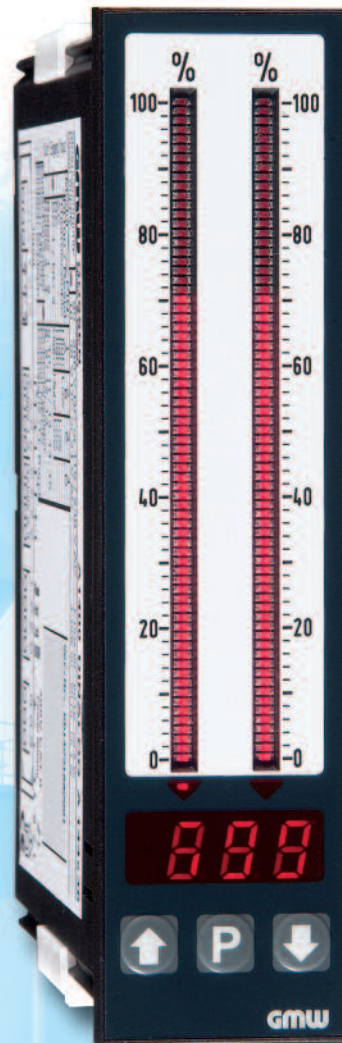
- 71 Segmente
- Auf einer Skalenlänge von 91 mm wird der Messwert mit einer Genauigkeit angezeigt, die besser als Klasse 1,5 ist.

## Alarmmeldungen:

Grenzwertverletzungen werden mit zusätzlichen LED auf der Skala signalisiert.

Die geringe Einbautiefe von weniger als 127 mm ermöglicht den Einbau praktisch in allen Schaltschränken.

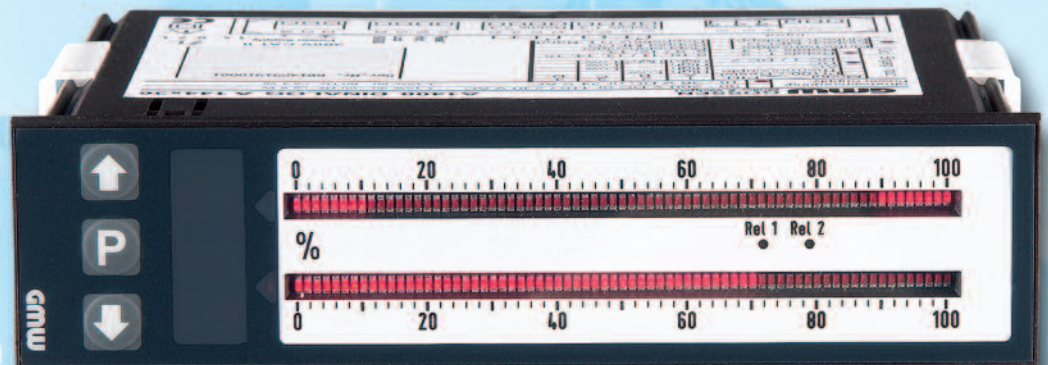
- Frontabmessungen 144 x 36 mm gemäß DIN 43718



Leuchtbandanzeiger dienen zur optischen Anzeige von Messsignalen. Dabei können Messfühler in aller Regel direkt oder über Messumformer angeschlossen werden. Je nach optischer Auflösung der anzuzeigenden Werte teilt man Leuchtbandanzeiger in Trendanzeiger, Übersichtsanzeiger und Messgeräte auf.

## Vorschriften und Normen

Unsere Leuchtbandanzeiger entsprechen den Vorschriften der europäischen Richtlinien 73/23/EWG und 89/336/EWG, nachgewiesen durch die Einhaltung folgender Normen:  
DIN/IEC 61 554 (Gehäuse)  
IEC/EN 61 010-1:2001, VDE 0411 Teil 1 (Sicherheitsbestimmungen)  
IEC/EN 61 326-1/+A1 (EMV-Störfestigkeit)  
IEC/EN 61 326-1/+A1 (EMV-Störausendung)  
EN 60 529 (Schutzart)



## Technische Kennwerte DIALOG A 144 x 36

<b>Anzeige</b>		Wechselspannung	0...0,2 V bis 0...300 V und 700 V
Typ	LED	Wechselstrom	0...2 mA bis 0...200 mA und 0...1 A; 0...5 A
Leuchtfarbe	rot oder grün	Temperatur	über Pt 100 oder über Thermoelemente der Typen J, K, R und S
Analog	71 Segmente	Widerstand	0...200 $\Omega$ bis 0...20 k $\Omega$
Digital	3-stellige 7-Segment-Anzeige mit Polaritätsanzeige	Versorgungsspannungen	230 V/115 V AC/ 90...260 V DC oder 24 V AC/18...36 V DC
Ziffernhöhe	ca. 8 mm	<b>Ausgänge bei Grenzwertmeldern</b>	
<b>Skala</b>		2 Relais	je ein Umschaltkontakt
Format	144 x 36 mm, hoch oder quer (Querformat stets ohne Digitalanzeige)	zusätzlich 2 Relais	je ein Schließkontakt
Skalenlänge	91 mm	Schaltvermögen	5 A/250 V AC, 5 A/30 V DC
Skalenfarbe	weiß oder schwarz	Schaltzeit	max. 200 ms
<b>Messbereiche</b>			
Gleichspannung	0...2 V bis 0...300 V und $\pm 2$ V bis $\pm 300$ V		
Gleichstrom	0...4...20 mA 0...0,2 mA bis 0...200 mA und $\pm 0,2$ mA bis $\pm 200$ mA		

# LS 200

Quasianaloge Messgeräte  
144 x 48 mm

## Alle Messwerte auf einen Blick

- Elektronisches Einbaumessgerät mit LED-Display
- 201 unterscheidbare Segmente
- Einfachanzeiger ohne oder mit Grenzwerten
- Doppelanzeiger ohne oder mit Grenzwerten
- Zwei Grenzwerte sind einstellbar und werden angezeigt
- Bedienelemente zur Einstellung der Grenzwerte frontseitig
- Messbereichsverhältnis 1:1
- Darstellung des Messwertes mit Zeiger auf der Skala
- Eine Grenzwertüberschreitung wird mit einer Leuchtdiode angezeigt
- Sehr gute Messwertstabilität und verfahrenstechnische Vorteile mit der Forderung einer hohen Auflösung und Genauigkeit der Messwerte
- Leichtbauweise und erschütterungsunempfindlich
- Abmessungen: 144 x 48 mm gemäß DIN 43718  
Einbaubreite: 63 mm

## Vorschriften und Normen

Unsere Leuchtbandanzeiger entsprechen den Vorschriften der europäischen Richtlinien 73/23/EWG und 89/336/EWG, nachgewiesen durch die Einhaltung folgender Normen:  
DIN/IEC 61 554 (Gehäuse)  
IEC/EN 61 010-1:2001,  
VDE 0411 Teil 1  
(Sicherheitsbestimmungen)  
IEC/EN 61 326-1/+A1  
(EMV-Störfestigkeit)  
IEC/EN 61 326-1/+A1  
(EMV-Störausendung)  
EN 60 529 (Schutzart)

## Technische Kennwerte Leuchtbandanzeiger LS 200

### Bargraph Analog

Typ  
Leuchtfarbe  
Überlaufanzeiger  
Auflösung

### Skala

Formfaktor 144 x 48 mm, hoch oder quer  
Skalenlänge 100 mm  
Skalenfarbe schwarz / weiß

Umgebungstemperatur  
Gleichstrom  
Wechselstrom  
Wechselstrom  
Temperatur  
Widerstand  
Frequenz

— siehe Messbereichskatalog Seite 9

### Versorgungsspannung

24 V AC  
115/230 V AC  
24 V DC

### Grenzwerte

Anzahl 4  
Einstellbarkeit Potentiometer  
Darstellung auf Skala Zeiger  
Signalisierung LED  
Ausgänge 4 Relais  
Hysterese ca. 0,5 %

### Varianten

1 Messeingang, kein Grenzwert LS 210  
1 Messeingang, 2 Grenzwerte LS 212  
2 Messeingänge, kein Grenzwert LS 220  
2 Messeingänge, 4 Grenzwerte LS 224

**Nicht mehr lieferbar!**

# LS 300

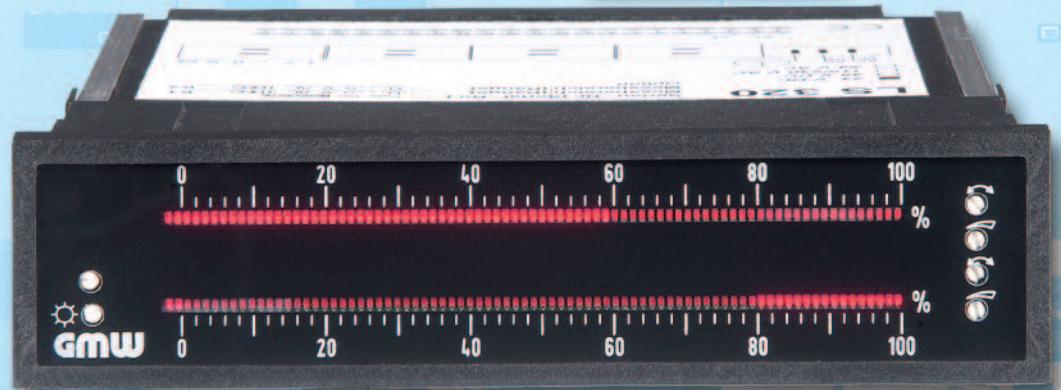
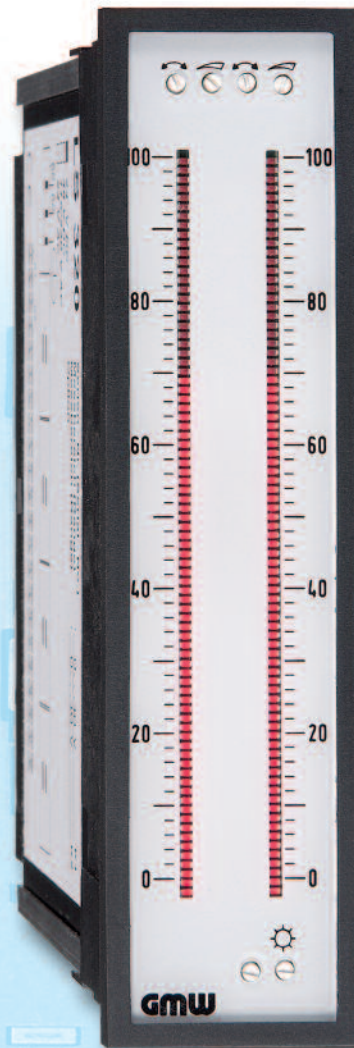
Quasianaloge Messgeräte  
144 x 36 mm

## Alle Messwerte auf einen Blick

- Leuchtbandanzeiger der Reihe 300 sind robuste quasianaloge Anzeigegeräte mit einer oder zwei Leuchtzeilen
- 101 Segmente je Leuchtband
- Zusätzlich können typabhängig Grenzwertrelais vorhanden sein
- Nullpunkt und Endwert der Leuchtbänder sind separat voneinander unabhängig einstellbar
- Taster an der Frontseite ermöglichen Segmenttests und die Einstellung der Helligkeit
- 2 Grenzwerte sind frontseitig einstellbar und können angezeigt werden
- Grenzwertüberschreitung wird signalisiert
- Serielle Schnittstelle
- Lageunabhängig und erschütterungsunempfindlich
- Frontabmessungen: 144 x 36 mm gemäß DIN 43718
- Einbautiefe: 186 mm

## Vorschriften und Normen

Unsere Leuchtbandanzeiger entsprechen den Vorschriften der europäischen Richtlinien 73/23/EWG und 89/336/EWG, nachgewiesen durch die Einhaltung folgender Normen:  
DIN/IEC 61 554 (Gehäuse)  
IEC/EN 61 010-1:2001,  
VDE 0411 Teil 1  
(Sicherheitsbestimmungen)  
IEC/EN 61 326-1/+A1  
(EMV-Störfestigkeit)  
IEC/EN 61 326-1/+A1  
(EMV-Störausendung)  
EN 60 529 (Schutzart)



## Technische Kennwerte Leuchtbandanzeiger LS 300

### Bargraph Analoganzeige

Typ	LED-Zeile
Leuchtfarbe	rot oder grün
Überlaufanzeige	blinkend
Auflösung	1,0%
<b>Skala</b>	Punkt- oder Blinkanzeige
Format	144 x 36 mm, hoch oder quer
Skalenlänge	100 mm
Skalenfarbe	schwarz / weiß

### Messbereiche

Gleichspannung	] siehe Messbereichskatalog Seite 9
Gleichstrom	
Wechselspannung	
Wechselstrom	
Temperatur	
Widerstand	
Frequenz	

### Versorgungsspannung

24 V AC  
115/230 V AC  
24 V DC  
48 V DC

### Grenzwerte

Anzahl	2
Einstellbarkeit	Potentiometer
Darstellung auf Skala	LED-Balken oder LED-Punkt
Signalisierung	LED
Ausgänge	2 Relais
Hysterese	ca. 1,0%

### Varianten

1 Messeingang, kein Grenzwert	LS 310
1 Messeingang, 2 Grenzwerte	LS 312
2 Messeingänge, kein Grenzwert	LS 320

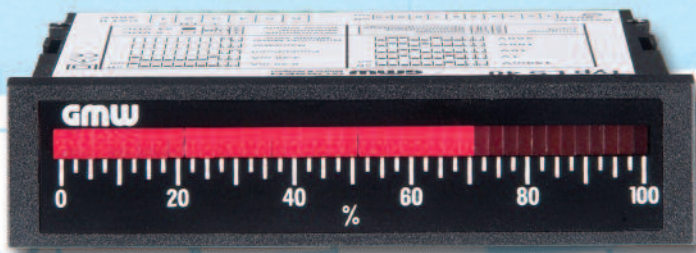
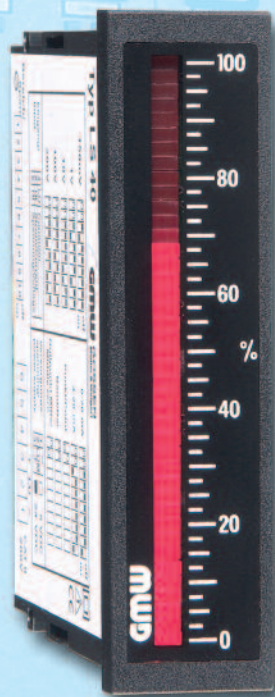
### Analogausgang

optional  
0...10 V oder 0/4...20 mA

# LS 40

Quasianaloge Messgeräte  
96 x 24 mm

Leuchtbandanzeiger dienen zur optischen Anzeige von Messsignalen. Dabei können Messfühler in aller Regel direkt oder über Messumformer angeschlossen werden. Je nach optischer Auflösung der anzuzeigenden Werte teilt man Leuchtbandanzeiger in Trendanzeiger, Übersichtsanzeiger und Messgeräte auf.



## Alle Messwerte auf einen Blick

- Elektronisches Einbaumessgerät mit Leuchtdiodenzeile
- 41 Einzel LED's
- Messbereiche über DIP-Schalter einstellbar
- Bereichseinstellung  $\pm 25\%$  für alle Messbereiche
- LED-Farben frei wählbar
- Punkt oder Bandanzeige wählbar
- Helligkeitseinstellung über regelbare Spannung
- Überlaufanzeige durch blinkende LED's
- Horizontaler oder vertikaler Einbau möglich
- Lageunabhängig und erschütterungsunempfindlich
- Frontabmessungen: 96 x 24 mm gemäß DIN 43718
- Einbautiefe: 84 mm

## Vorschriften und Normen

Unsere Leuchtbandanzeiger entsprechen den Vorschriften der europäischen Richtlinien 73/23/EWG und 89/336/EWG, nachgewiesen durch die Einhaltung folgender Normen:  
DIN/IEC 61 554 (Gehäuse)  
IEC/EN 61 010-1:2001, VDE 0411 Teil 1 (Sicherheitsbestimmungen)  
IEC/EN 61 326-1/+A1 (EMV-Störfestigkeit)  
IEC/EN 61 326-1/+A1 (EMV-Störausendung)  
EN 60 529 (Schutzart)

## Technische Kennwerte Leuchtbandanzeiger LS 40

### Bargraph Analoganzeige

Typ 41 LED rund (2x5 mm)  
Leuchtfarbe rot (auf Anfrage auch andere Farben möglich)  
Überlaufanzeige blinkend  
Auflösung 2,5%

### Skala

Format 96 x 24 mm, hoch oder quer  
Skalenlänge ca. 80 mm  
Skalenfarbe schwarz / weiß

### Messbereiche

Gleichspannung 0...150 mV bis 0...200 V DC  
Eingangswiderstand 50 k $\Omega$ /V  
Gleichstrom 0...20 mA, 4...20 mA DC  
Spannungsabfall über Shunt: 200 mV

**Versorgungsspannung** 5 V DC nicht galvanisch getrennt  
24 V DC

**Einsatztemperatur** 0 bis 50 °C

**Lagertemperatur** -20 bis +70 °C

**Stromaufnahme** max. 250 mA bei Bandanzeige  
max. 50 mA bei Punktanzeige

**Einbaumaß** 91<sup>-0,5</sup> x 22,5<sup>-0,3</sup> mm

**Gehäuse** geschlossen, Thermoplast schwarz

**Skalenblende** Kunststoff schwarz

# LK 75

## Quasianaloge Messgeräte 75 x 38 mm

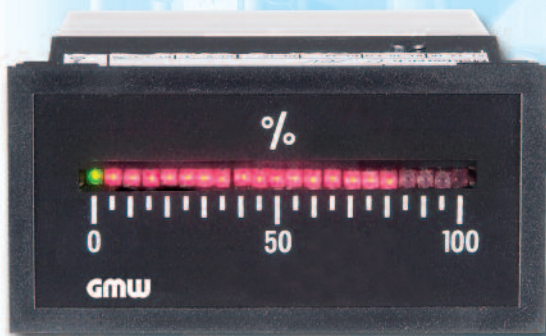
Leuchtbandanzeiger dienen zur optischen Anzeige von Messsignalen. Dabei können Messfühler in aller Regel direkt oder über Messumformer angeschlossen werden. Je nach optischer Auflösung der anzuzeigenden Werte teilt man Leuchtbandanzeiger in Trendanzeiger, Übersichtsanzeiger und Messgeräte auf.

### Alle Messwerte auf einen Blick

- Elektronisches Einbaumessgerät mit Leuchtdiodenzeile
- 21 Einzel LED's
- LED-Farben frei wählbar
- Punkt oder Bandanzeige wählbar
- Helligkeitseinstellung über regelbare Spannung
- Überlaufanzeige durch blinkende LED's
- Horizontaler oder vertikaler Einbau möglich
- Lageunabhängig und erschütterungsunempfindlich
- Frontabmessungen: 75 x 38 mm
- Einbautiefe: 43 mm

### Vorschriften und Normen

Unsere Leuchtbandanzeiger entsprechen den Vorschriften der europäischen Richtlinien 73/23/EWG und 89/336/EWG, nachgewiesen durch die Einhaltung folgender Normen:  
DIN/IEC 61 554 (Gehäuse)  
IEC/EN 61 010-1:2001, VDE 0411 Teil 1 (Sicherheitsbestimmungen)  
IEC/EN 61 326-1/+A1 (EMV-Störfestigkeit)  
IEC/EN 61 326-1/+A1 (EMV-Störausendung)  
EN 60 529 (Schutzart)



## Technische Kennwerte Leuchtbandanzeiger LK 75

<b>Anzeige</b>		<b>Versorgungsspannung</b>	5 V DC nicht galvanisch getrennt
Typ	21 LED rund (2,5 mm Durchmesser)	<b>Einsatztemperatur</b>	0 bis 50 °C
Leuchtfarbe	rot (auf Anfrage auch andere Farben möglich)	<b>Lagertemperatur</b>	-20 bis +70 °C
Überlaufanzeige	blinkend	<b>Stromaufnahme</b>	max. 250 mA bei Bandanzeige max. 50 mA bei Punktanzeige
Auflösung	5%	<b>Gehäuse</b>	geschlossen, Thermoplast schwarz
<b>Skala</b>		<b>Skalenblende</b>	Kunststoff schwarz
Format	75 x 38 mm, hoch oder quer		
Skalenlänge	ca. 51 mm		
Skalenfarbe	schwarz / weiß		
<b>Messbereiche</b>			
Gleichspannung	0...60 mV bis 0...200 V DC Eingangswiderstand 50 kΩ/V		
Gleichstrom	0...1 mA bis 0...200 mA, 4...20 mA DC Spannungsabfall über Shunt: 200 mV		



# MESSBEREICHSKATALOG für LS 200 und LS 300

<b>Gleichspannung</b> Messbereich Bereichsunterdrückung	0...10 mV bis 0...250 V/Überspannung max. 350 V max. 50% vom Endwert
<b>Gleichstrom</b> Messbereich Bereichsunterdrückung	0...20 µA bis 0...200 mA/Überlast max. 0,5 W max. 50% vom Endwert
<b>Wechselspannung AC Sinus</b> Messbereich Frequenzbereich	0...60 mV bis 0...250 V/Überspannung max. 350 V 10 Hz...35 Hz...2kHz...4 kHz
<b>Wechselstrom AC Sinus</b> Messbereich Spannungsabfall Frequenzbereich	0...10 µA bis 0...1 A/Überlast max. 0,5 W ca. 60 mV 10 Hz...35 Hz...2 kHz...4 kHz
<b>Wechselspannung echt effektiv</b> Messbereich Frequenzbereich	0...60 mV bis 0...250 V/Überspannung max. 350 V DC, 15 Hz...10 kHz
<b>Wechselstrom echt effektiv</b> Messbereich Spannungsabfall Frequenzbereich	0...2 mA bis 0...2A/Überlast max. 0,5 W ca. 60 mV DC, 15 Hz...10 kHz
<b>Frequenzmessung</b> Messbereich Überspannung bei	20 Hz...2 kHz Eingangsspannung bis 25 V 100 V Eingangsspannung bis 250 V 350 V
<b>Temperatur mit Thermoelement</b> Messbereich	NiCr-Ni (K) 0...1200 °C Fe-CuNi (J oder L) 0... 900 °C Cu-Cu-Ni (T oder U) 0... 600 °C PtRh-Pt 10% (S) 400...1700 °C PtRh-Pt 13% (R) 500...1700 °C
<b>Temperatur Widerstandsthermometer Pt 100</b> Messbereiche	-200 °C...850 °C
<b>Widerstand oder Potentiometer</b> Messbereiche	20 Ω...20 kΩ

## Bestellangaben (Beispiel)

Typ, Skala: LS 224, Hochskala, schwarz  
 Messeingang 1: 0...100 V, Bandanzeige 0...100%  
 Messeingang 2: 0...20 mA, Punktanzeige 0...4 bar  
 Hilfsspannung: 24 V DC

Grenzwerte – Messeingang 1: 2 max. Kontakte, fail safe  
 – Messeingang 2: 1 min. / 1 max. Kontakt, invers  
 Analogausgang 1: 0...20 mA  
 Analogausgang 2: 0...10 V

## Zertifikate



GOST-Zertifikat



DIN EN ISO 9001:2000-Zertifikat

# PRODUKTÜBERSICHT

Zum Kopieren, Ankreuzen  
und Zurückfaxen

Fax-Nr. 0911/3502-307

Absender: \_\_\_\_\_

\_\_\_\_\_

\_\_\_\_\_

\_\_\_\_\_

## ■ Produktgruppe Analoge Anzeigeräte



- ❖ Komplette Messgerätefamilie für Strom, Spannung, Leistung, Leistungsfaktor, Frequenz, Bimetallstrommesser
- ❖ Gehäuse nach DIN quadratische/rechteckige Form
- ❖ Wechselskalen
- ❖ Unterbau und Einbaugeräte

## ■ Produktgruppe Messumformer



- ❖ Für alle Starkstrom- und Prozessgrößen
- ❖ Nach DIN EN 60688
- ❖ Programmierbar, bis zu 4 Ausgänge
- ❖ Klasse 0,5
- ❖ Kompaktbauweise 22,5/100 mm
- ❖ Schraub- oder DIN-Schnappbefestigung

## ■ Produktgruppe Digitale Messgeräte



- ❖ Strom, Spannung, Temperatur und Prozess
- ❖ LED und LCD Displays
- ❖ 2000 bis 40000 Digits
- ❖ DIN Einbaugeräte
- ❖ 39 verschiedene Gerätetypen

## ■ Produktgruppe Gerätetester



- ❖ Nach VDE 0701/0702
- ❖ Einbau und Tragbar
- ❖ Anzeige analog oder digital
- ❖ Schutzleiterwiderstand
- ❖ Isolation
- ❖ Ersatzableitstrommessung/ Differenzstrom

ALUMINIUM COPPER  
DIN EN 60688 BUT NOT NECESSARY

THE CALORIMETER  
RESISTANCE

## Produktgruppe Kontaktgeräte



- ❖ Für alle elektrischen Größen
- ❖ Pt 100 und Thermoelemente
- ❖ 1 oder 2 Grenzwerte
- ❖ Schaltverhalten Ruhe- und Arbeitsstromprinzip
- ❖ 7 Gehäusegrößen

## Produktgruppe Textanzeiger/Drucker



- ❖ 4 unterschiedliche Versionen
- ❖ 1 und 2 Zeilen
- ❖ 16 / 80 Zeichen
- ❖ Protokolldrucker
- ❖ Papieraufwickelvorrichtung

## Produktgruppe Leuchtbandanzeiger



- ❖ Analoge und digitale Anzeige
- ❖ 1 und 2 Messkanäle
- ❖ Display Fluoreszenz oder LED's
- ❖ Bis zu 4 einstellbare Grenzwerte
- ❖ Bandanzeige oder Zeigerdarstellung
- ❖ Einbaugehäuse nach DIN

## Produktgruppe Tastköpfe



- ❖ Differenzastköpfe bis 1,5kV
- ❖ Passive Tastköpfe bis 450 MHz
- ❖ SMT-Tastköpfe und Messzubehör
- ❖ Modulare Tastköpfe
- ❖ Hochspannungstastköpfe bis 40 kV
- ❖ HF- und Demodulatorastköpfe

## Zubehör



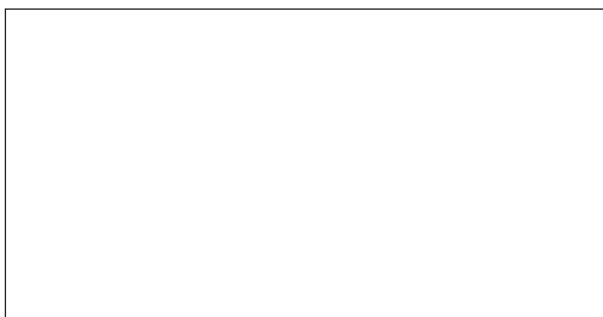
- ❖ Stromwandler Klasse 0,5 bis 2000 A
- ❖ Nebenwiderstände nach DIN 43703
- ❖ Messgeräteumschalter
- ❖ Schalterstellungsanzeiger
- ❖ Netzteile

# INTERNET

Wir freuen uns auf Ihren Besuch  
unserer Website

Datenblätter und Bedienungsanleitungen zu den in diesem Katalog vorgestellten Produkten finden Sie auf unserer Website unter **Leuchtbandanzeiger.**

Kontaktadressen erfahren Sie unter **Vertretungen.**



## **GOSSEN Müller & Weigert**

Kleinreuther Weg 88 · D-90408 Nürnberg

Telefon (09 11) 35 02-0 · Telefax (09 11) 35 02-3 07

Internet: <http://www.g-mw.de> · e-mail: [info@g-mw.de](mailto:info@g-mw.de)