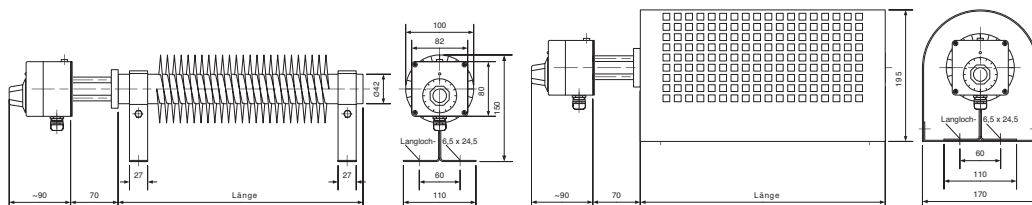


- Anwendung** Rippenrohr-Heizkörper eignen sich zur Beheizung und als Frostschutz von:
Lagerräumen, Werkstätten, Arbeitsplätzen, Maschinengehäusen, usw.
- Durch den stufenlos einstellbaren Raumtemperaturregler wird die Leistung dem benötigten Wärmebedarf angepasst.
- Aufbau** Beripptes Edelstahlrohr mit eingebautem Edelstahl-Rohrheizkörper Ø 8,4 mm, 230 V, stufenlos einstellbarer Raumtemperaturregler ca. 5 bis 35° C, mit Kontroll-Leuchte, Kunststoff-Gehäuse, Schutzart IP 65, Kabelverschraubung mit Zugentlastung, die Haube sitzt auf Abstand, die Länge der Kühlzone beträgt 70 mm.
- Temperatur** Die Rippentemperatur beträgt ca. 260° C. Bei der Ausführung mit Schutzkorb beträgt die maximale Temperatur am Schutzkorb ca. 150° C.
- Aufstellung** Waagrecht auf Böden und an Wänden unter Beachtung der Montage- und Bedienungsanleitung.
- Sollten die Rippenrohre an Stellen eingebaut werden, wo eine Verletzungsgefahr besteht, empfehlen wir die Ausführung mit Edelstahl-Schutzkorb einzusetzen.



| Länge ca. mm | Leistung ca. Watt | ohne Schutzkorb Artikel-Nr. | mit Schutzkorb Artikel-Nr. |
|-----------------|----------------------|--------------------------------|-------------------------------|
| 400 | 600 | 0603 1411 | 0603 1511 |
| 500 | 1000 | 0603 1421 | 0603 1521 |
| 750 | 1500 | 0603 1431 | 0603 1531 |
| 1000 | 2000 | 0603 1441 | 0603 1541 |
| 1500 | 3000 | 0603 1451 | 0603 1551 |