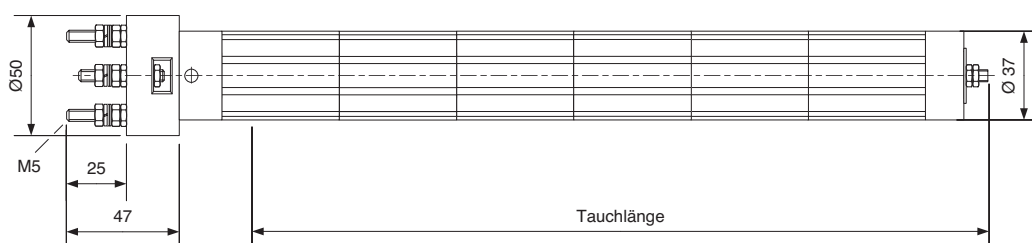


7.3 Keramik-Heizkörper Ø 37 (Ø 31)



Anwendung	Erwärmung von:	spez. Belastung
	a) dünnflüssigem Öl, Hydrauliköl, Wärmeträgeröl, bewegter Luft bis 200° C (mind. 5 m/s)	1,7 W/cm ²
	b) dünnflüssigen Medien, ähnlich Wasser	2,8 W/cm ²
	Der Heizkörper ist bauseitig in einen beizustellenden Rohrmantel einzubauen oder dient als Ersatzheizeinsatz für Einschraubheizkörper der Seite 3.5.	
Aufbau	Keramischer Heizleiterträger Ø 37 mm mit Längsnuten. Heizspirale bis 3500 W für 230 V, höhere Leistungen in Drehstromausführung, mit Erdungsklemme, Messing-Anschlußbolzen M 5, Schutzart IP 00 (ungeschützt), Einbau waagrecht (senkrecht siehe Seite 7.5).	
Sonderanfertigung	Andere Längen, unbeheizte Zonen, Leistungen (bei reinem Wasser kann die Belastung bis auf 3,8 W/cm ² erhöht werden), Spannungen, keramische Heizleiterträger mit Ø 31 mm (die Leistung verringert sich gegenüber Ø 37 mm um ca. 20%), sind lieferbar.	



Tauchlänge ca. mm	Gewicht ca. kg	Leistung ca. Watt (1,7 W/cm ²)	Artikel-Nr.	Leistung ca. Watt (2,8 W/cm ²)	Artikel-Nr.
200	0,40	400	0703 0011	650	0703 1011
300	0,60	600	0703 0021	1000	0703 1021
400	0,75	800	0703 0031	1300	0703 1031
500	0,95	1000	0703 0041	1650	0703 1041
600	1,10	1200	0703 0051	2000	0703 1051
700	1,45	1400	0703 0061	2300	0703 1061
800	1,65	1600	0703 0071	2650	0703 1071
900	1,80	1800	0703 0081	3000	0703 1081
1000	2,00	2000	0703 0091	3300	0703 1091
1100	2,20	2200	0703 0101	3650	0703 1101
1200	2,35	2400	0703 0111	4000	0703 1111
1400	2,50	2800	0703 0121	4600	0703 1121
1600	2,85	3200	0703 0131	5300	0703 1131
1800	3,20	3600	0703 0141	6000	0703 1141
2000	3,55	4000	0703 0151	6600	0703 1151
Anschluß an Drehstrom regelbar (mit 2 Heizkreisen)				Mehrpreis	
Einbau senkrecht (Heizleiter eingebettet)				Mehrpreis	
				Mehrpreis	per 100 mm