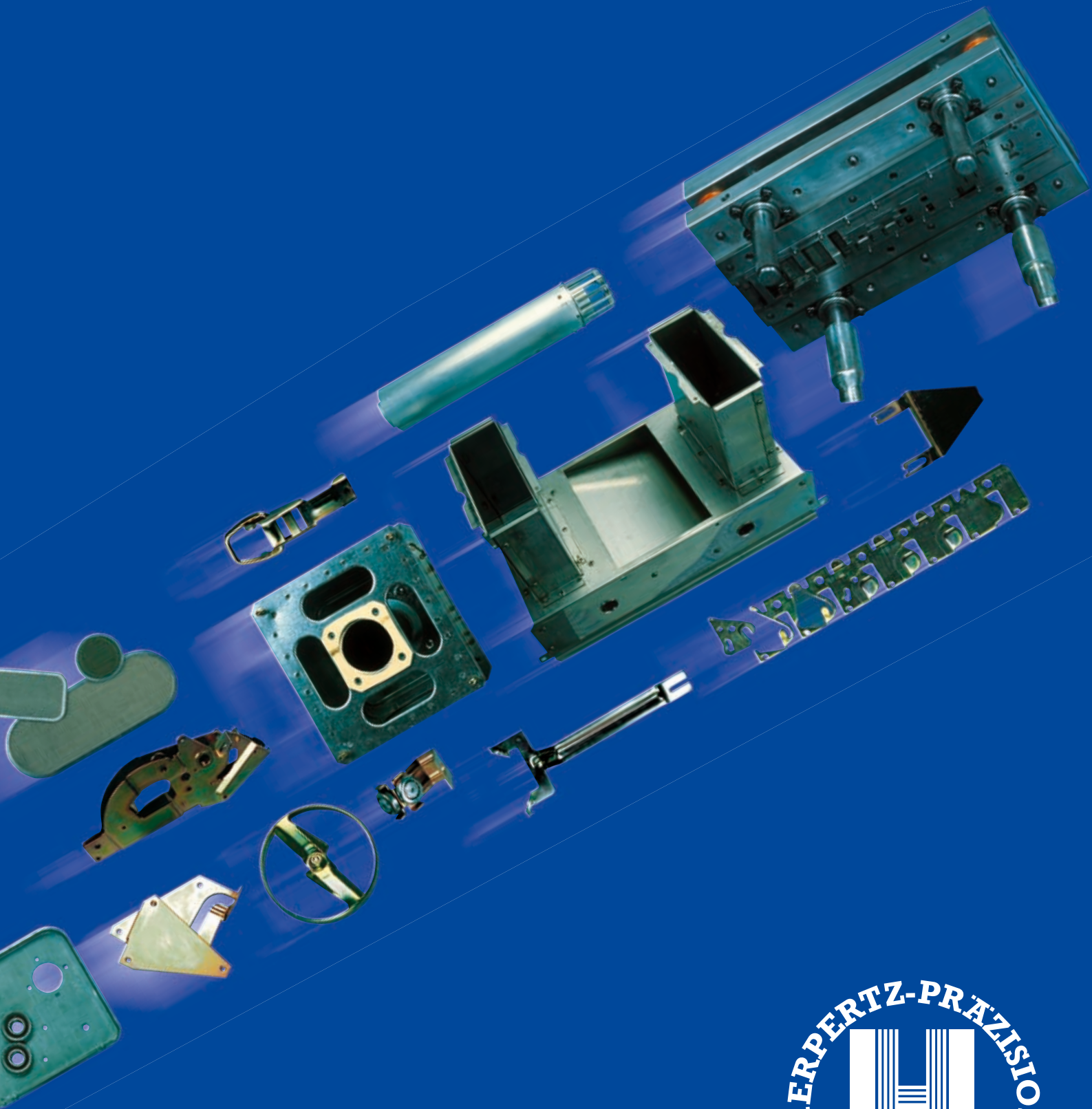


Ihr Partner für Serien und Sonderwünsche ...



HERPERTZ PRÄZISION

Seit 1983 versteht sich die Firma Herpertz Präzision, nun schon in der 2. Generation, als Rundum-Dienstleister im Werkzeug- und Formenbau und somit als Partner für alle Industriezweige.

Wir fertigen jedes von Ihnen gewünschte Werkzeug, jede von Ihnen benötigte Form – auf der Grundlage Ihrer Zeichnungen oder unserer Konstruktion nach Ihren Vorgaben.

Vor dem Eintritt in die Fertigung steht selbstverständlich – bei Bedarf – die eingehende Beratung über den optimalen Einsatz von Werkstoffen und Verfahren.

Unsere Konstruktionen erfolgen ausschließlich mit CAD für:
Stanz- und Schnittwerkzeuge
Biegewerkzeuge
Tiefziehwerkzeuge
Sondermaschinen,
Vorrichtungsbau, Lehren.

Die Fertigung erfolgt mit äußerster Präzision. Ein hoher Mechanisierungsgrad durch einen modernen Maschinenpark ermöglicht hohe Fertigungsgenauigkeiten. Das garantiert gleichbleibend hohe Qualität.

Verfahren wie CNC-Drahterodieren, Senkerodieren, Fräsen, Schleifen und Startlochbohren finden selbstverständlich Anwendung.

Unser Fertigungsprogramm umfasst
Stanz- und Biegeteile
Zieh- und Drückteile
komplette Baugruppen



**Spann- und Befestigungs-
elemente**
Ladungssicherungen
Schweißbaugruppen

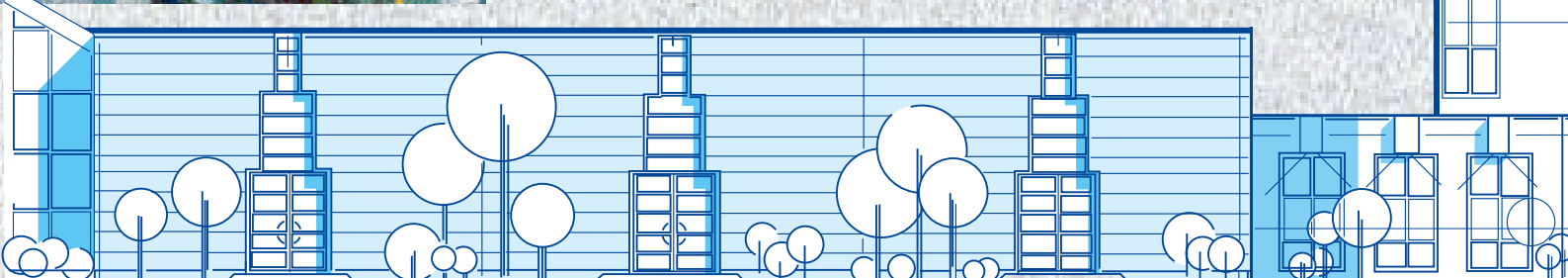
Ein besonderer Schwerpunkt liegt dabei auf dem Systembau, d.h. der Fertigung und Montage von kompletten Bau- bzw. Komponentengruppen einschließlich der Oberflächenbehandlung durch eine Nass-Lackieranlage.

Unser Service umfasst die anschließende Konfektionierung, Verpackung und Etikettierung Ihres Produkts.

Unsere gesamte Produktion unterliegt der Qualitätssicherung nach DIN EN ISO 9001:2000.

Herpertz Präzision bedeutet: Modernste Technik, hoher Modernisierungsgrad, bestechende Produktqualität und Termintreue.

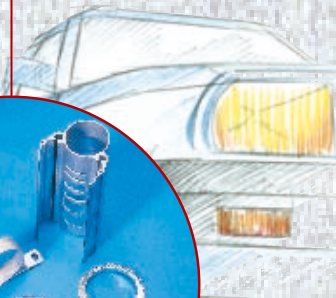
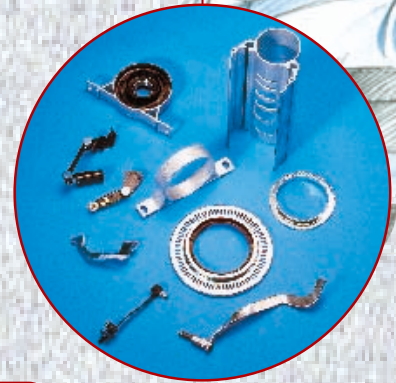
Unsere Kunden aus der Automobil-, Papier-, Kunststoff-, Textil-, Elektro- und Metallindustrie, aus dem Maschinenbau, der Klima-, Mess- und Filtertechnik sowie der Medizintechnik schätzen unser Know-How, das sich stets am neuesten Stand der Technik orientiert.



**Unsere vielseitige Fertigung
umfasst u. a. folgende Produkte
für die ...**

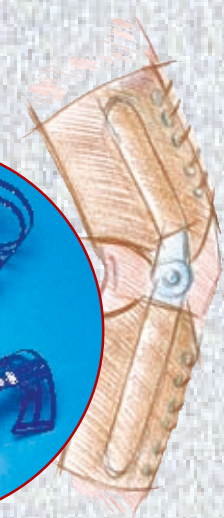
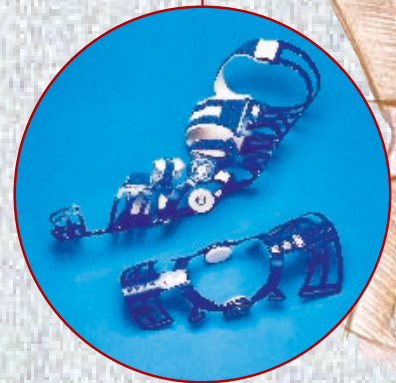
Automobil-Industrie

Antriebssysteme
Abgasregelungen
Heizung / Klima
Zubehör für Airbag und andere
Systemgruppen



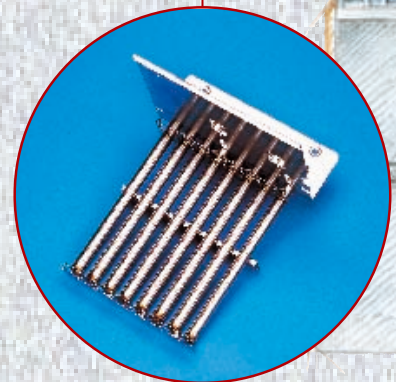
Medizin-Technik

Zubehör für
den orthopädischen
und medizinischen Bereich
sowie Krankenfahrzeuge



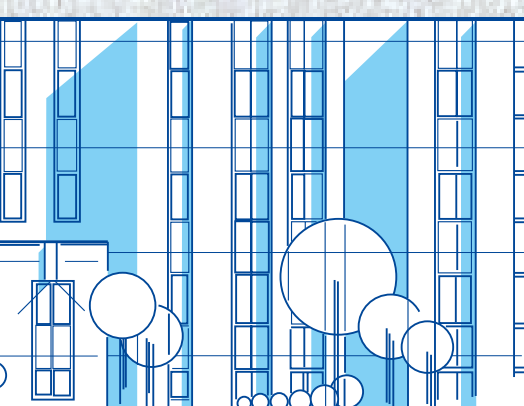
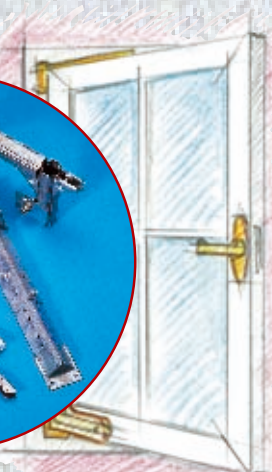
Heizung und Sanitär

Ansaug- und Abgassysteme
Zubehör für Brenner und
Gasthermen
Gerätehalterungen



Beschlagindustrie

Beschläge und Scharniere
für die Möbelindustrie,
Bauindustrie
sowie für den Innenausbau



HERPERTZ PRÄZISION

Dienstleister für
komplexe
Produktions-
abläufe

P0001	= X	0.0000	/Y	-11.2000
C0001	= P0000		/R	11.2000
L0001	= P0000		/A	-10.0000
L0002	= L0001	,U	/D	12.3000
L0003	= P0000		/A	80.0000
L0005	= L0003	,R	/D	0.4000
L0004	= L0005	,R	/D	2.1500
P0002	= X	-13.0200	/Y	-6.5300
P0003	= X	-13.0200	/Y	-8.2050
P0004	= X	-13.0200	/Y	-4.8530

Die von Herpertz Präzision
angebotene Komplettfertigung
umfasst eine Vielzahl von
Prozessen und Einzelschritten,
die je nach Bedarf und Produkt
kombiniert werden können.

Die dadurch mögliche
Optimierung verkürzt die
Fertigungszeiten, reduziert den
Material- und Energieeinsatz
und senkt
damit Ihre Kosten.

Individuelle Beratung

erfahren Sie durch unsere
Abteilungen

- Kundenberatung
- Produktberatung und
-entwicklung
- Produkt- und Fertigungs-
analyse
- Produkt-Layouts über CAD
- Finite-Elemente-Berechnung



Konstruktion

Unser Konstruktionsprozeß
umfaßt

- Produktanalyse
- Produktentwicklung
- Werkzeug- und Vorrichtung-
Konstruktion
- Erstellen kompletter Ferti-
gungsunterlagen zum Bau von
Werkzeugen und Mustern



Qualitätsmanagement

Unser Betrieb ist seit 1994 zertifiziert nach DIN EN ISO 9001, 2003 erfolgte die Umstellung auf DIN EN ISO 9001:2000.



Fertigung

Wir fertigen für Sie auf

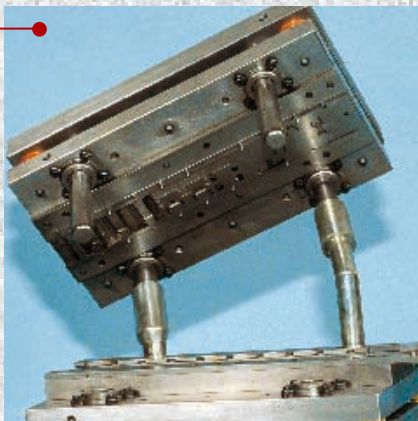
- Pressen bis 160 to
- Stanzautomaten bis 315 to (Bandbreite bis 600 mm und Materialstärke bis 12 mm)
- Tiefziehpressen bis 320 to
- Sägeautomaten
- Schweißautomaten
- Kanten und Schneiden
- Schweißroboter



Werkzeugbau

Unser Werkzeugbau ist spezialisiert auf

- Stanz-/Folge-Verbundwerkzeuge
- Präge- und Tiefziehwerkzeuge
- Vorrichtungen zum Schweißen, Einlegen und für die Montage
- Handhabungstechnik CNC-unterstützt, z.B. Automaten für Fertigung und Montage
- Muster- und Funktions-Baugruppen
- Null-Serien



HERPERTZ PRÄZISION

Fräsen, Schleifen, Erodieren

Bei der Bearbeitung Ihrer Produkte bedienen wir uns modernster Verfahren wie

- CNC-Fräsen bis 1600 x 1000 x 1000
- CNC-Drahterodieren
- CNC-Senkerodieren
- CNC-Schleifen



Biegetechnik

Wir verfügen über leistungsfähige Einrichtungen zum

- Herstellen spezieller Runddrähte ab 10 mm Durchmesser
- Abkanten
- Formbiegen



Oberflächenbehandlung

Die Oberflächenbehandlung Ihrer Produkte umfasst

- Waschen
- Lackieren (Komponentenlacke, Wasserlacke und Pulverbeschichtung) in modernen Durchlaufanlagen



Ihr Produkt

Jedes Produkt bedeutet für uns eine neue Herausforderung, der wir uns gerne stellen – in Bezug auf die von Ihnen geforderte Qualität ebenso wie auf Termintreue.

Logistik

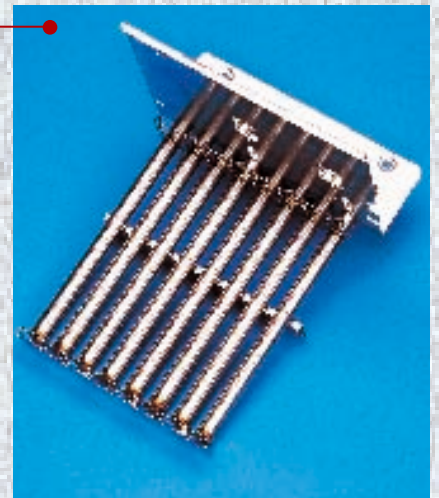
Wir übernehmen für Sie

- Verpacken der Einzelteile oder Baugruppe(n) in verschiedenen Verpackungseinheiten
- Terminüberwachung

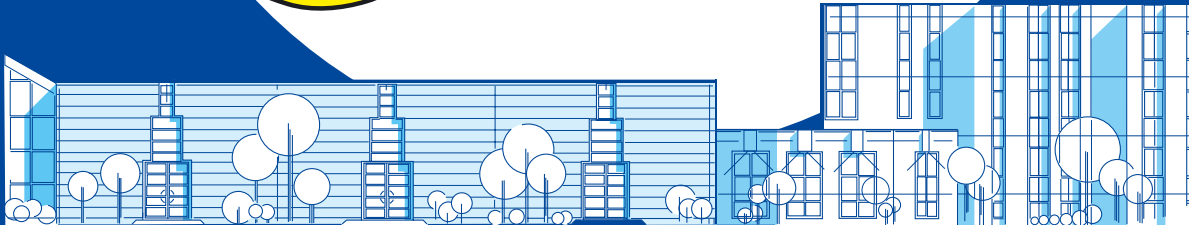
Montage / Systembau

Der Fertigungsprozess wird abgeschlossen mit

- Montage Ihrer Einzelteile zur kompletten Baugruppe
- Funktionskontrolle
- Sichtkontrolle
- Kontrolle nach DIN EN ISO 9001:2000



So finden Sie uns:



B. Herpertz GmbH & Co. KG

Postfach 4129

D-52330 Düren

Am langen Graben 5

D-52353 Düren

Telefon (02421) 9190-0

Telefax (02421) 919099

Internet www.herpertz.de

eMail info@herpertz.de