

## PROFINET DiagnoseDUO (PROscan® Active V2 & PROFINET-INSpektor® NT)

Die Software **PROscan® Active V2** und der passive Datensammler **PROFINET-INSpektor® NT** bilden gemeinsam als **PROFINET DiagnoseDUO** das perfekte Navigationssystem für das Netzwerk.

Dank des Zusammenspiels von Live-Topologieplan und Diagnose-Anzeige finden Sie sofort jeden Teilnehmer an seinem Platz im Netzwerk und sehen seinen „Gesundheitszustand“. Bei auftretenden Unregelmäßigkeiten kann so umgehend und präzise reagiert werden. Mithilfe simpler Ampelfarben ist eine Netzwerkanalyse auf einen Blick möglich.

### Highlights

- Erstmals einfache topologische Darstellung von tiefgreifender Netzwerkanalyse
- Permanente Analyse der Kommunikationsqualität (Netzwerklast, Telegrammlücken, Jitter u.v.m.)
- Gerätestatus wird über Ampelfarben direkt grafisch in der Topologie angezeigt
- Abruf der aktuellen Geräteliste (PROFINET-Name, IP-/MAC-Adresse, Hard-/Softwarestände, Gerätetypen u.v.m.)



### Zusammenspiel von Diagnose und Topologie – PROFINET DiagnoseDUO

Durch das Aktivieren der Funktion „**PROFINET-INSpektor® NT** auslesen“ in der Software **PROscan® Active V2** führen Sie die Aufzeichnungen beider Tools zusammen. Damit erhalten Sie ein Navigationssystem für Ihr PROFINET-Netzwerk und sehen den Gerätestatus aller Teilnehmer, welcher grafisch durch Ampelfarben in der Topologie angezeigt wird.

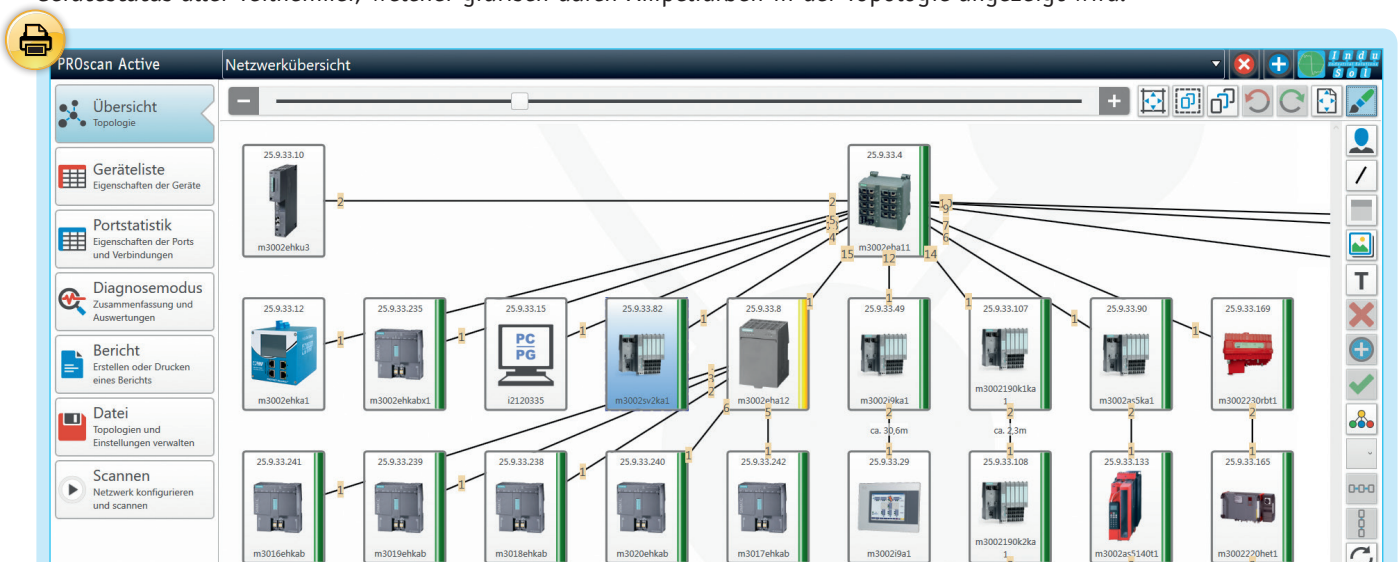


Abb. 26: Informationen aus der Topologie mit PROscan® Active V2 im Zusammenspiel bewerteter Qualitätsparameter des PROFINET-INSpektors® NT