

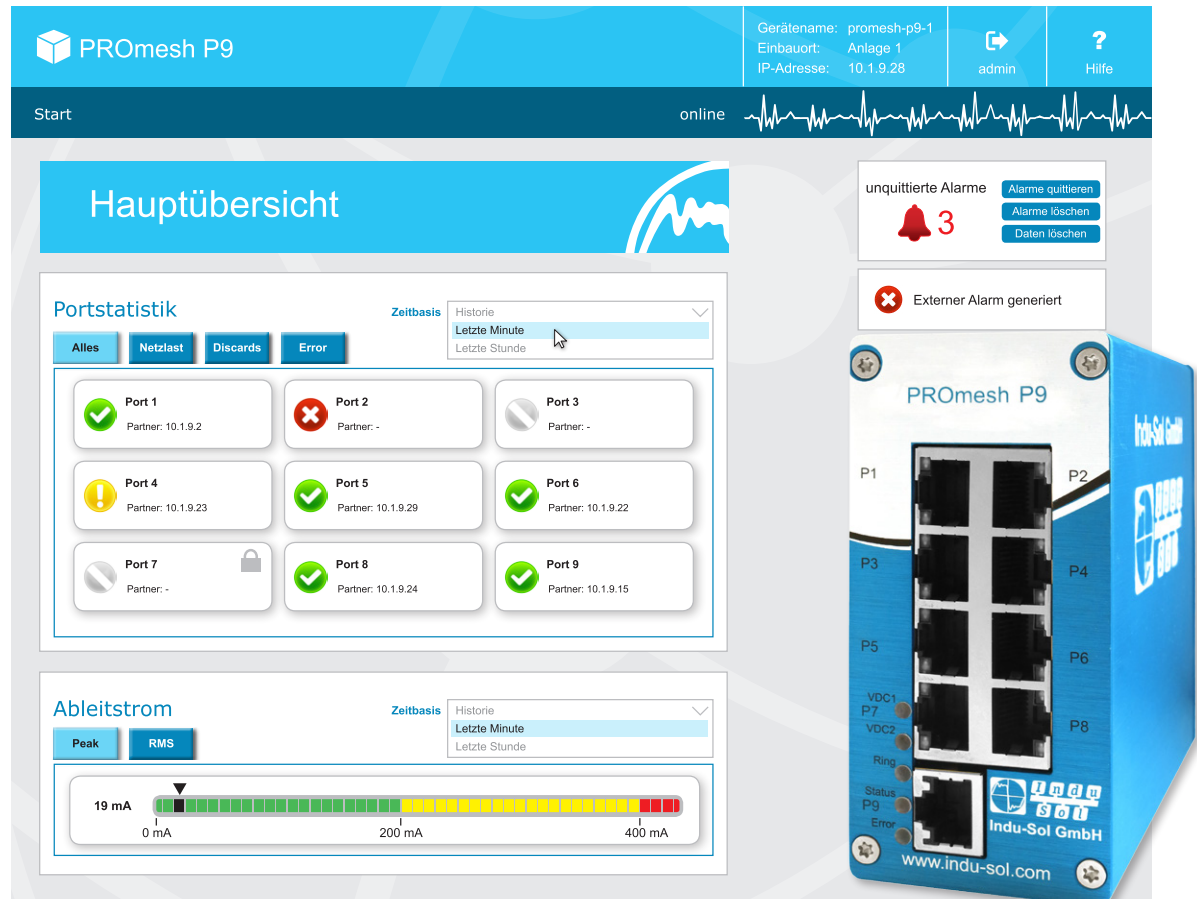


Indu-Sol GmbH
Blumenstraße 3
04626 Schmölln

Telefon:
+49 (0) 34491 5818-0
Telefax:
+49 (0) 34491 5818-99

E-Mail:
info@indu-sol.com
Internet:
www.indu-sol.com

Der Switch PROmesh P9: Intelligente Vernetzung neuester Generation



Die übersichtliche Weboberfläche des **PROmesh P9** zeigt alle wesentlichen Informationen zu Portbelegung und -status auf einen Blick. Dies ermöglicht stets eine genaue Einschätzung des aktuellen Netzwerkzustands und eine schnelle Reaktion bei Störungen.

Die Zeiten, in denen Switches ausschließlich Daten im Netzwerk verteilen, sind längst vorbei! Mittlerweile stellt die Automatisierungsbranche gestiegene Anforderungen an diese Infrastrukturkomponenten: Sie müssen in immer stärkerem Maße verschiedenste Datenströme priorisieren können und **auch bei hohen Netzwerklasten eine zuverlässige Performance** garantieren.

Der **PROmesh P9** bringt alles mit, was für diese neuen Aufgaben benötigt wird: alle wesentlichen Diagnoseinformationen auf einen Blick, eine hohe Leistungsfähigkeit sowie die bislang einzigartige Funktion der Ableitstromüberwachung!

[Link zur Produktseite](#)

Bestellangaben	Art.-Nr.
PROmesh P9	114110020

Highlights

- Volle PROFINET-IO-Funktionalität (Conformance Class B)
- Netload Class III Zertifizierung
- Permanente Ableitstromüberwachung inkl. Frequenzspektrum
- Grafische Anzeige der Portauslastung im Millisekunden-Bereich
- Optimierte Schirmkontaktierung der Ports
- Anzeige von Discards auf der Weboberfläche
- Einfacher Gerätetausch mit Wechselmedium
- Mirror Port, VLAN, STP, SMTP, DHCP
- 9 x 100 Mbit/s RJ45 Ports
- Redundante Spannungsversorgung
- Kompakte Bauform