

MDM300 Gasaufbereitungssysteme

Zur Sicherstellung der bestmöglichen Performance Ihres MDM300 oder MDM300 I.S. empfehlen wir den Einsatz unserer vorkonfektionierten Gasaufbereitungssysteme. Die verfügbaren Applikations-Sets orientieren sich an den typischen Standardanwendungen. Das konfigurierbare Hochdruck-Probennahmesystem erfüllt auch extreme Ansprüche im Prozesseinsatz.

Applikations-Sets

Easy-Fit und Druckluft-Set

Das Easy-Fit Set eignet sich ideal für die Taupunktmessung bei erhöhtem Druck. Ob Sie eine Drucktaupunktmessung oder eine atmosphärische Taupunktmessung durchführen wollen, beides ist durch die einfach zugänglichen Nadelventile möglich. Den Durchfluss haben Sie mit dem Rotameter ebenfalls immer im Griff.



Das Druckluft-Set beinhaltet das Easy-Fit Set, enthält aber zusätzlich noch einen Partikelfilter, 2m PTFE flexible Zuleitung und eine Standard Druckluft-Schnellkupplung zum einfachen Anschluss an Ihr Druckluftsystem.



Pumpen-Set für drucklose Umgebung

Das Pumpen-Set erlaubt die Messung in drucklosen Umgebungsbedingungen, z.B. die Messgas Absaugung aus Gloveboxen, und kann direkt vom MDM300 mit Spannung versorgt werden.

Das Pumpen-Set für atmosphärischen Druck beinhaltet einen Partikelfilter und 2m flexible PTFE Zuleitung. Aktuell nur für MDM300 (nicht verfügbar für MDM300 I.S.).



SF6 - Set

Das SF6 - Set gibt es in zwei Ausführungen, entweder mit DN8 oder DN20 Kupplung. Es eignet sich speziell für die Messung direkt im Schwefel-Hexa-Fluorid-Gas (SF6) in Hochspannungs-Schaltanlagen. Dort ist es direkt an die vorhandenen Standard-Gasports anschließbar.

Am Ausgang befindet sich eine selbst-verschließende Rectus-Schnellkupplung, die das MDM300 bei Verwendung eines nachgeschalteten Gasaufnahme-Systems abdichtet. Ein Gas-Auffang-Sack (kompakt zusammenfaltbar) ist optional zur Aufnahme des SF6 Gases erhältlich.

Medizinische Gase Set

Zur Verwendung in reinen medizinischen Gasen, z.B. in Krankenhäusern. Die Reinheit im Gassystem ist essentiell wichtig und muss in Bezug auf absolute Kondensatfreiheit überprüft werden, um Korrosion und Keimbildung zu unterbinden. Das Medizinische Gase Set erlaubt den direkten Anschluss mittels der enthaltenen Standard 3/8" NGS Sonde.

Konfigurierbares Hochleistungs-Probenahmesystem: MDM300-SAM-PNL

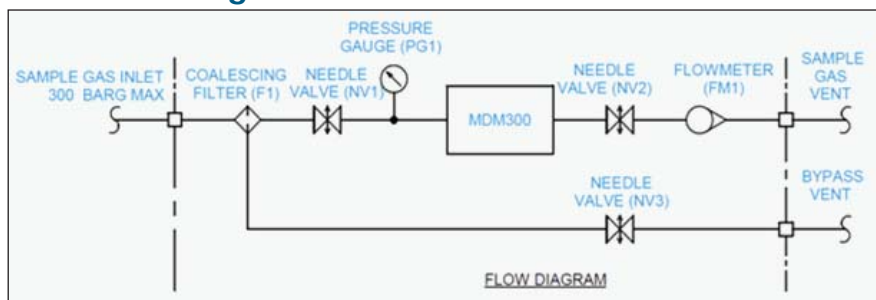
Das auf einer Platte mit Standfuß ausgeführte Komplettsystem lässt sich mit verschiedenen Filtrations-Optionen konfigurieren und kann bis 300 bar ü Analysendruck ausgerüstet werden. Es enthält hochqualitative Nadelventile für die Einstellung des Messgasdruckes am Sensor (full-line, intermediate, atm. Druck), für die Filter-Drainage (Fast-Loop) und die Flussregelung mit Anzeige. Alle Verrohrungen sind in elektroplattiertem Edelstahl ausgeführt. Dabei wird das MDM300 oder MDM300 I.S. direkt in das tragbare Probenahmesystem integriert (Gerät bitte separat bestellen). Das komplette System wird zum sicheren Transport und zur Lagerung im robusten Hartschalen-Koffer verstaut.

Highlights

- MDM300 vollständig integrierbar in das Gasaufbereitungssystem. Messgerät kann auf der Platte verschraubt werden. Einfach anschließen und messen!
- Hochwertige Nadelventile und Druckmesser zur Analysendrucküberwachung direkt am Sensor (Druck am Sensor frei einstellbar zwischen höchstem Eingangsdruck und Umgebungsdruck/Ausgang).
- Leichter Zugriff auf alle Komponenten für die Wartung und für den einfachen Wechsel der Filterelemente.
- Robuster Hartschalenkoffer mit speziell geformten Hardschaumeinsätzen für die sichere Lagerung und Transport des Komplettsystems (auch für den Einsatz in ATEX-Umgebungen zugelassen).



Durchflussdiagramm



Technische Spezifikationen

Betriebsbedingungen	
Maximaler Betriebsdruckbereich	300 bar ü max
Betriebstemperatur	-20 bis +50°C
Lager- und Transporttemperatur	-40 bis +70°C
Mechanische Spezifikationen	
Aufbau	Anbringung auf Montageplatte (316 Edelstahl AISI)
Schutzklasse / NEMA	keine
Gasanschlüsse	Verschiedene Swagelok Schlauchverbindungen zur Auswahl
Durchflussmessung	Dwyer Durchflussmesser
Durchflusskontrolle	Swagelok Durchflussventile
Filter	Verschiedene zur Auswahl: Partikel, Koaleszenz oder Glysorb Filter
Gasberührende Teile	Edelstahl (AISI 316) und Viton, andere Materialien auf Anfrage
Abmessungen	370 x 300 x 155 mm
Gewicht	5 kg

Michell Instruments GmbH Industriestrasse 27, D-61381 Friedrichsdorf, Deutschland

Tel: +49 (0) 6172 5917-0, Fax: +49 (0) 6172 591799, Email: de.info@michell.com, Web: www.michell.com/de

Michell Instruments arbeitet mit einem kontinuierlichen Entwicklungsprogramm. Daher kann es vorkommen, dass sich Spezifikationen ohne vorherige Ankündigung ändern. Ausgabe Nr.: MDM300 I.S. Sampling Options_97329_V1_DE_0812