

Digital **Indicators**

Digital **Anzeigen**



Product Overview
Produktübersicht

Digital Indicators

Digital Anzeigen

■ Indicating values play a decisive role within production process to flow smoothly. LED- large-displays are manifold applicable as source of information, for instance, as indicator of machine downtime or time of production, as batch counter within production cycles, for measuring speed, piece/time key numbers or to indicate temperature, humidity, weight, capacity or level. Quick indication of dimensions visible for all in production involved people enhance quality awareness, reduce production off times, simplify search for sources of error und provide a quick reaction at production variations. Indicating values visible for everyone with LED-large-displays – that is transparency in production plants.

■ Müller Industrie-Elektronik, specialist for professional devices for measurement technology, expands the line of digital indicators with the new LED-large-display SlimLine. It is available with digit height of 57, 100 and 200 millimeter. The clou is the very compact construction in SlimLine-design made out of aluminium extruded sections, selectable in colours black, silver, light grey or customized powder coated. There are different variation possibilities of indicating the specific values, for instance alphanumeric or ticker indication. The dimension is included in the large-display directly at the last digit as a fixum or with alternating indicating values.

■ The LED-digit colour is selectable between red, green, yellow, blue or white. With protection class IP 67, the LED-large-display is suitable for rough environments, too. With conformable fittings, the display can be mounted at wall, into the switch cabinet or as ceiling suspension.

Modbus



CANopen



Product Overview

Produktübersicht



Large Size - SlimLine LDS 57/100

Großanzeige - SlimLine LDS 57/100

■ Visuelle Informationssysteme werden überall dort benötigt, wo Messgrößen eine entscheidende Rolle für einen reibungslosen Produktionsablauf spielen. LED-Großanzeigen fungieren z. B. als Informationsquelle für Stillstands- und Produktionszeiten, als Stückzähler bei sich wiederholenden Produktionszyklen, Geschwindigkeits-, Stück/Zeit-Angabe oder als Anzeige für wichtige Produktionskennziffern wie Temperatur, Luftfeuchte, Gewicht, Leistung, Füllstand, etc. Die visuelle Bereitstellung von Messwerten, die für alle Prozessbeteiligten schnell und zuverlässig sichtbar sind, reduziert Produktionsausfallzeiten, erhöht das Qualitätsbewusstsein, ermöglicht eine schnelle Reaktion auf Produktionsschwankungen und vereinfacht die Suche nach Fehlerquellen. Für Transparenz sorgen LED-Großanzeigen in den Produktionsbetrieben - Messwerte sichtbar für alle!

■ Müller Industrie-Elektronik, Experte für professionelle Geräte der Mess- und Regeltechnik, erweitert die Produktlinie der Digitalanzeigen um die neue LED-Großanzeige SlimLine, erhältlich in den Ziffernhöhen 57, 100 und 200 Millimetern. Der Clou ist die besonders flache und kompakte Bauweise im SlimLine-Design aus Aluminium-Strangprofilen, wählbar in den Farben schwarz, lichtgrau, silber oder kundenspezifisch pulverbeschichtet. Neben der Möglichkeit der gleichzeitigen alphanumerischen Darstellung oder der Anzeige in Laufschrift sind nahezu alle weiteren Darstellungsformen denkbar. Auf eine Hardware-Dimensionsangabe für die Dimensionsangabe wurde bewusst verzichtet, ihre Darstellung ist in der letzten Stelle der Anzeige integriert (fix oder alternierend mit dem Anzeigewert).

■ Die LED-Ziffernfarbe ist einfarbig in Rot, Grün, Gelb, Blau oder Weiß wählbar. Durch die hohe Schutzart IP 67 ist der Einsatz auch in rauer Industrieumgebung möglich. Die Anzeige ist mit entsprechendem Zubehör als Wand-, Schaltschrank- oder Deckenmontage geeignet.

Product Overview

Produktübersicht



Product	M-Line	M-Line - Tricolour	M-Line - Current Loop
Type	M1-1VR / M1-3VR / M1-7VR	M1-1VT	M1-1S / M1-3S / M1-7S
Input	Direct current/voltage, shunt, potentiometer, resistance, Pt100 2-/3-wire, thermocouple	Direct current/voltage	Current loop 4...20 mA
Output	---	---	---
Switching outputs	---	2 relays	Optional 2 electronic contacts
Supply	24 VDC, 230/115 VAC	24 VDC	By current loop
Interface	---	---	---
Display	7 segments LED, red, green, orange, blue	7 segments LED, tricolour (red, green, orange)	7 segments LED, red
Display range	4 digits, -1999...9999, 10mm/14mm	4 digits, -1999...9999, 14mm	4 digits, -1999...9999, 10mm/14mm
Dimensions of enclosure	48x24x27(54), 96x24x74 und 96x48x38 mm	96x48x25(38) mm	48x24x27(54) mm, 96x24 x37(63) mm, 96x48x25(41) mm
Degree of protection	IP65 front side	IP65 front side	IP65 front side
Features	Min-/Max values capture, tare function	Tricolor display switched by limit values	10 adjustable interpolation points

Produkt	M-Linie	M-Linie - Tricolour	M-Linie - Stromschleife
Typ	M1-1VR / M1-3VR / M1-7VR	M1-1VT	M1-1S / M1-3S / M1-7S
Messeingang	Gleichstrom/-spannung, Shunt, Potentiometer, Widerstand, Pt100 2-/3-Leiter, Thermoelement	Gleichstrom/-spannung	Stromschleife 4...20 mA
Ausgang	---	---	---
Schaltausgang	---	2 Relais	Optional 2 elektronische Kontakte
Versorgung	24 VDC, 230/115 VAC	24 VDC	Aus Stromschleife
Schnittstelle	---	---	---
Anzeige	7-Segment LED, rot, grün, orange, blau	7-Segment LED, tricolour (rot, grün, orange)	7-Segment LED, rot
Anzeigebereich	4-stellig, -1999...9999, 10mm/14mm	4-stellig, -1999...9999, 14mm	4-stellig, -1999...9999, 10mm/14mm
Gehäusemaße	48x24x27(54), 96x24x74 und 96x48x38 mm	96x48x25(38) mm	48x24x27(54) mm, 96x24 x37(63) mm, 96x48x25(41) mm
Schutzklasse	IP65 Vorderseite	IP65 Vorderseite	IP65 Vorderseite
Besonderheiten	Min-/Max-Werteerfassung, Tara-Funktion	Dreifarbzanzeige über Grenzwerte umschaltbar	10 parametrierbare Stützpunkte

Digital **Indicators**
Digital **Anzeigen**

Product Overview

Produktübersicht



Product	M-Line - Bargraph	M-Line	M-Line - Standard Signals
Type	MB1 (horizontal / vertical)	M2-1VR / M2-1TR / M2-1FR / M2-1MR / M2-1WR	M2-2VR4C
Input	Direct current/voltage 0...10 VDC, (0)4...20 mA	Direct current/voltage, shunt, potentiometer, resistance, Pt100 2-/4-wire, thermocouple, frequency, strain gauge, high voltage	Direct current/voltage 0...10 VDC, (0)4...20 mA
Output	---	Current, Voltage, Sensor supply	Sensor supply
Switching outputs	---	2 relays	2 relays
Supply	24 VDC	24 VDC, 10-30 VDC, 230 VAC	230 VAC
Interface	---	---	---
Display	30 seg. LED bargraph indi., red, green, orange	7 seg. LED, red, green, orange, blue, tricolour	7 segments LED, red
Display range	---	5 digits, -19999...99999, 14 mm	4 digits, -999...9999, 20 mm
Dimensions of enclosure	96x24x60(69) mm, 24x96x60(69) mm	48x24x109, 96x48x89 mm	96x96x49(75) mm
Degree of protection	IP54/IP65 front side	IP65 front side	IP65 front side
Features	Adjustable bar- or dot operation	Dimmer	Tara- / Hold function

Produkt	M-Linie - Bargraph	M-Linie	M-Linie - Normsignale
Typ	MB1 (horizontal / vertikal)	M2-1VR / M2-1TR / M2-1FR / M2-1MR / M2-1WR	M2-2VR4C
Messeingang	Gleichstrom/-spannung 0...10 VDC, (0)4...20 mA	Gleichstrom/-spannung, Shunt, Potentiometer, Widerstand, Pt100 2-/4-Leiter, Thermoelement, Frequenz, DMS-Messung, Hochspannung	Gleichstrom/-spannung 0...10 VDC, (0)4...20 mA
Ausgang	---	Strom, Spannung, Geberversorgung	Geberversorgung
Schaltausgang	---	2 Relais	2 Relais
Versorgung	24 VDC	24 VDC, 10-30 VDC, 230 VAC	230 VAC
Schnittstelle	---	---	---
Anzeige	30 Seg. LED-Balkenanzeige, rot, grün, orange	7-Seg. LED, rot, grün, orange, blau, tricolour	7-Segment LED, rot
Anzeigebereich	---	5-stellig, -19999...99999, 14 mm	4-stellig, -999...9999, 20 mm
Gehäusemaße	96x24x60(69) mm, 24x96x60(69) mm	48x24x109, 96x48x89 mm	96x96x49(75) mm
Schutzklasse	IP54/IP65 Vorderseite	IP65 Vorderseite	IP65 Vorderseite
Besonderheiten	Einstellbare Balken- oder Punktanzeige	Dimmung	Tara- / Hold-Funktion



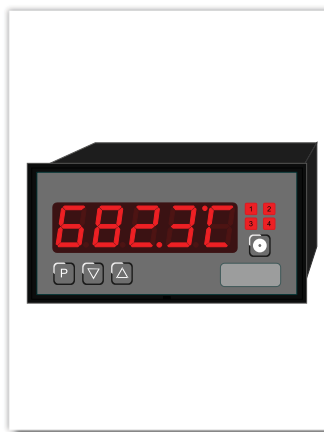


Product	M-Line - Setpoint generator	M-Line	M-Line - Tricolour
Type	M2-1G	M3	M3-1XT
Input	---	Direct current/voltage, shunt, potentiometer, resistance, Pt100 2-/3-wire, thermocouple, frequency, strain gauge, high voltage	Direct current/voltage, shunt, potentiometer, resistance, Pt100 2-/3-wire, thermocouple, frequency, strain gauge, high voltage
Output	(0)4...20 mA, 0...10 V	(0)4...20 mA, 0...10 V	(0)4...20 mA, 0...10 V
Switching outputs	Optional 2 relays	2 relays, optional 4 relays/ 8 electronic contacts	2 relays, optional 4 relays/ 8 electronic contacts
Supply	10-30 VDC, 230/115 VAC	10-40 VDC / 18-30 VAC; 100-240 VAC/DC $\pm 10\%$	10-40 VDC / 18-30 VAC; 100-240 VAC/DC $\pm 10\%$
Interface	---	RS232, RS485 Modbus	RS232, RS485 Modbus
Display	7 segments LED, red, green, orange, blue	7 segments LED, red, green, orange, blue	7 segments LED, tricolour (red, green, orange)
Display range	5 digits, -19999...99999, 14 mm	5 digits, -19999...99999, 14 mm	5 digits, -19999...99999, 14 mm
Dimensions of enclosure	96x48x70(89) mm	96x48x120(139) mm	96x48x120(139) mm
Degree of protection	IP65 front side	IP65 front side	IP65 front side
Features	Setpoint with 16 bit resolution, low mounting depth	Dimmer	Tricolor display switched by limit values

Produkt	M-Linie - Sollwertgeber	M-Linie	M-Linie - Tricolour
Typ	M2-1G	M3	M3-1XT
Messeingang	---	Gleichstrom/-spannung, Shunt, Potentiometer, Widerstand, Pt100 2-/3-Leiter, Thermoelement, Frequenz, DMS-Messung, Hochspannung	Gleichstrom/-spannung, Shunt, Potentiometer, Widerstand, Pt100 2-/3-Leiter, Thermoelement, Frequenz, DMS-Messung, Hochspannung
Ausgang	(0)4...20 mA, 0...10 V	(0)4...20 mA, 0...10 V	(0)4...20 mA, 0...10 V
Schaltausgang	Optional 2 Relais	2 Relais, optional 4 Relais/ 8 elektronische Kontakte	2 Relais, optional 4 Relais/ 8 elektronische Kontakte
Versorgung	10-30 VDC, 230/115 VAC	10-40 VDC / 18-30 VAC; 100-240 VAC/DC $\pm 10\%$	10-40 VDC / 18-30 VAC; 100-240 VAC/DC $\pm 10\%$
Schnittstelle	---	RS232, RS485 Modbus	RS232, RS485 Modbus
Anzeige	7-Segment LED, rot, grün, orange, blau	7-Segment LED, rot, grün, orange, blau	7-Segment LED, tricolour (rot, grün, orange)
Anzeigebereich	5-stellig, -19999...99999, 14 mm	5-stellig, -19999...99999, 14 mm	5-stellig, -19999...99999, 14 mm
Gehäusemaße	96x48x70(89) mm	96x48x120(139) mm	96x48x120(139) mm
Schutzklasse	IP65 Vorderseite	IP65 Vorderseite	IP65 Vorderseite
Besonderheiten	Sollwert mit 16 Bit Auflösung, geringe Einbautiefe	Dimmung	Dreifarbanzeige über Grenzwerte umschaltbar

Product Overview

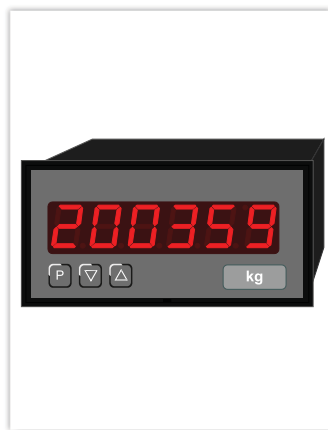
Produktübersicht



Product	PVE	PU	PW
Type	PVE4	PU5	PW5
Input	Current/ voltage	Direct current/voltage, shunt, thermocouple, resistance, resistance thermometer	Strain gauge 6-wire technology
Output	(0)4...20 mA, 0...10 V	---	(0)4...20 mA, 0...10 V
Switching outputs	2 relays, 2 electronic contacts	4 relays	4 relays
Supply	24 VDC, 230/115 VAC	10-40 VDC / 18-30 VAC; 100-240 VAC/DC $\pm 10\%$	10-40 VDC / 18-30 VAC; 100-240 VAC/DC $\pm 10\%$
Interface	---	RS232, RS485	RS232, RS485
Display	7 segments LED, red, green	7 segments LED, red, green	7 segments LED, red, green
Display range	4 digits, -999...9999, 14mm	5 digits, -9999...99999, 14 mm	5 digits, -9999...99999, 14 mm
Dimensions of enclosure	72x36x115 mm	96x48x134(148) mm	96x48x134(148) mm
Degree of protection	IP54/IP65 front side	IP54/IP65 front side	IP54/IP65 front side
Features	Panel meter with microprocessor based tech. and 2 setpoints (standard), Min/Max memory	Universal measuring instrument, sensor supply (PU5) 10 VDC, 20 mA, 24 VDC 50 mA	Sensor supply 10 V / 50 mA for 350 Ohm measuring bridge

Produkt	PVE	PU	PW
Typ	PVE4	PU5	PW5
Messeingang	Wechselstrom/-spannung	Gleichstrom/-spannung, Shunt, Thermoelemente, Widerstand, Widerstandsthermometer	DMS 6-Leiter Technik
Ausgang	(0)4...20 mA, 0...10 V	---	(0)4...20 mA, 0...10 V
Schaltausgang	2 Relais, 2 elektronische Kontakte	4 Relais	4 Relais
Versorgung	24 VDC, 230/115 VAC	10-40 VDC / 18-30 VAC; 100-240 VAC/DC $\pm 10\%$	10-40 VDC / 18-30 VAC; 100-240 VAC/DC $\pm 10\%$
Schnittstelle	---	RS232, RS485	RS232, RS485
Anzeige	7-Segment LED, rot, grün	7-Segment LED, rot, grün	7-Segment LED, rot, grün
Anzeigebereich	4-stellig, -999...9999, 14mm	5-stellig, -9999...99999, 14 mm	5-stellig, -9999...99999, 14 mm
Gehäusemaße	72x36x115 mm	96x48x134(148) mm	96x48x134(148) mm
Schutzklasse	IP54/IP65 Vorderseite	IP54/IP65 Vorderseite	IP54/IP65 Vorderseite
Besonderheiten	Anzeige mit Prozessor u. 2 Schaltpunkten (Standard), Min/Max Speicher	Universalmesseingang, Geberversorgung (PU5) 10 VDC, 20 mA, 24 VDC 50 mA	Geberversorgung 10 V / 50 mA für 350 Ohm Messbrücke





Product	PM	PZ	Binary Interface
Type	PM5	PZ5	M2 / PB6 / PB4
Input	Strain gauge mass pressure 6-wire technology	2 separate inputs, direct current/voltage	Binary Interface
Output	(0)4...20 mA, 0...10 V	(0)4...20 mA, 0...10 V	24 VDC/50 mA
Switching outputs	4 relays	4 relays	2 electronic contacts
Supply	10-40 VDC / 18-30 VAC; 100-240 VAC/DC $\pm 10\%$	10-40 VDC / 18-30 VAC; 100-240 VAC/DC $\pm 10\%$	10-30 VDC, 230 VAC, 24 VDC
Interface	RS232, RS485	RS232, RS485	Profibus DP, RS232/RS485
Display	7 segments LED, red, green	7 segments LED, red, green	7 segments LED, red, green
Display range	5 digits, -9999...99999, 14 mm	5 digits, -9999...99999, 14 mm	4 digits, -999...9999, 14 mm, nur RS232/RS485 6 digits, -99999...999999, 14 mm
Dimensions of enclosure	96x48x134(148) mm	96x48x111(148) mm	72x24x107 mm, 72x36x115 mm, 96x24x148 mm, 96x48x89 mm, 96x48x148 mm
Degree of protection	IP54/IP65 front side	IP54/IP65 front side	IP54/IP65 front side
Features	Sensor supply 10 V / 50 mA for 350 Ohm measuring bridge	2 Inputs with calculation, up to 5 measurements/s	Interface device

Produkt	PM	PZ	Schnittstelle
Typ	PM5	PZ5	M2 / PB6 / PB4
Messeingang	DMS Massedruck 4-Leiter Technik	2 getrennte Eingänge, Gleichstrom/-spannung	Binärer Eingang
Ausgang	(0)4...20 mA, 0...10 V	(0)4...20 mA, 0...10 V	24 VDC/50 mA
Schaltausgang	4 Relais	4 Relais	2 elektronische Kontakte
Versorgung	10-40 VDC / 18-30 VAC; 100-240 VAC/DC $\pm 10\%$	10-40 VDC / 18-30 VAC; 100-240 VAC/DC $\pm 10\%$	10-30 VDC, 230 VAC, 24 VDC
Schnittstelle	RS232, RS485	RS232, RS485	Profibus DP, RS232/RS485
Anzeige	7-Segment LED, rot, grün	7-Segment LED, rot, grün	7-Segment LED, rot, grün
Anzeigebereich	5-stellig, -9999...99999, 14 mm	5-stellig, -9999...99999, 14 mm	4-stellig, -999...9999, 14 mm, nur RS232/RS485 6-stellig, -99999...999999, 14 mm
Gehäusemaße	96x48x134(148) mm	96x48x111(148) mm	72x24x107 mm, 72x36x115 mm, 96x24x148 mm, 96x48x89 mm, 96x48x148 mm
Schutzklasse	IP54/IP65 Vorderseite	IP54/IP65 Vorderseite	IP54/IP65 Vorderseite
Besonderheiten	Geberversorgung 10 V / 50 mA für 350 Ohm Messbrücke	Zwei Eingänge mit Berechnung, bis zu 5 Messungen/s	Schnittstellengerät

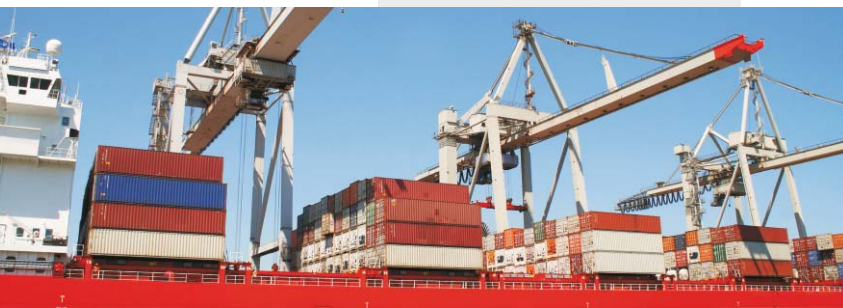
Product Overview

Produktübersicht



Product	Full graphic TFT indicator	Full graphic TFT indicator 3-fold	
Type	TFT1-11	TFT1-13	
Input	Universal measuring input: direct voltage, direct current, Pt100(0), thermocouple, frequency, rotational speed, counter	Standard signals: 3x 0/4-20 mA, 0-10 VDC	
Output	---	---	
Switching outputs	2 switching points (changer)	---	
Supply	100-240 VAC; 230 VAC; 24 VDC \pm 10%	100-240 VAC; 230 VAC; 24 VDC \pm 10%	
Display	Full graphic TFT-display 2,4", 320x240 Pixel; Measur/background colour red, green, white, black, orange selectable	Full graphic TFT-display 2,4", 320x240 Pixel; Measur/background colour red, green, white, black, orange selectable	
Display range	4 digits, -1999...9999, 15 mm	4 digits, -1999...9999, 9 mm, 3 lines	
Dimensions of enclosure	96x48x25 mm	96x48x25 mm	
Degree of protection	IP65 front side	IP65 front side	
Features	Accessories: PC-based configuration kit PM-TOOL with CD & USB adapter	Accessories: PC-based configuration kit PM-TOOL with CD & USB adapter	

Produkt	Vollgrafische TFT-Anzeige	Vollgrafische TFT-Anzeige 3-fach	
Typ	TFT1-11	TFT1-13	
Messeingang	Universalmesseingang: Gleichspannung, Gleichstrom, Pt100(0), Thermoelement, Frequenz, Drehzahl, Zähler	Normsignal: 3x 0/4-20 MA, 0-10 VDC	
Ausgang	---	---	
Schaltausgang	2 Schaltpunkte (Wechsler)	---	
Versorgung	100-240 VAC; 230 VAC; 24 VDC \pm 10%	100-240 VAC; 230 VAC; 24 VDC \pm 10%	
Anzeige	Vollgrafische TFT-Anzeige 2,4", 320x240 Pixel; Messwert-/Hintergrundfarbe rot, grün, weiß, schwarz, orange wählbar	Vollgrafische TFT-Anzeige 2,4", 320x240 Pixel; Messwert-/Hintergrundfarbe rot, grün, weiß, schwarz, orange wählbar	
Anzeigebereich	4-stellig, -1999...9999, 15 mm	4-stellig, -1999...9999, 9 mm, 3-zeilig	
Gehäusemaße	96x48x25 mm	96x48x25 mm	
Schutzklasse	IP65 Vorderseite	IP65 Vorderseite	
Besonderheiten	Zubehör: PC-basiertes Konfigurationskit PM-TOOL mit CD & USB-Adapter	Zubehör: PC-basiertes Konfigurationskit PM-TOOL mit CD & USB-Adapter	





Product	Current Loop - Panel	Current Loop - Panel	Current/Voltage - Panel
Type	CULO-B Loop	CULO-B 24V Open collector	CULO-B 230V Relais
Input	Current loop 4...20 mA	Current loop 4...20 mA, direct current/voltage	Direct current/ voltage
Output	---	---	---
Switching outputs	---	2 electronic contacts	2 relays
Supply	By current loop	By current loop, 24 VDC	24 VDC, 230/115 VAC
Interface	---	---	---
Display	7 segments LED, red	7 segments LED, red	7 segments LED, red
Display range	4 digits, -999...9999, 14 mm	4 digits, -999...9999, 14 mm	4 digits, -999...9999, 14 mm
Dimensions of enclosure	96x48x55 mm	96x48x55 mm	96x48x55 mm
Degree of protection	IP 65 front side	IP 65 front side	IP 65 front side
Features	Switch panel mounting	Switch panel mounting	Switch panel mounting

Produkt	Stromschleife - Schalttafel	Stromschleife - Schalttafel	Strom/Spannung - Schalttafel
Typ	CULO-B Loop	CULO-B 24V Open collector	CULO-B 230V Relais
Messeingang	Stromschleife 4...20 mA	Stromschleife 4...20 mA, Gleichstrom/-spannung	Gleichstrom/-spannung
Ausgang	---	---	---
Schaltausgang	---	2 elektronische Kontakte	2 Relais
Versorgung	Aus Stromschleife	Aus Stromschleife, 24 VDC	24 VDC, 230/115 VAC
Schnittstelle	---	---	---
Anzeige	7-Segment LED, rot	7-Segment LED, rot	7-Segment LED, rot
Anzeigebereich	4-stellig, -999...9999, 14 mm	4-stellig, -999...9999, 14 mm	4-stellig, -999...9999, 14 mm
Gehäusemaße	96x48x55 mm	96x48x55 mm	96x48x55 mm
Schutzklasse	IP 65 Vorderseite	IP 65 Vorderseite	IP 65 Vorderseite
Besonderheiten	Anzeige für Schalttafeleinbau	Anzeige für Schalttafeleinbau	Anzeige für Schalttafeleinbau

Product Overview

Produktübersicht



Product	Current loop - Assembly	Current Loop - Plug-on	Current Loop - Built-on
Type	CULO-L_EX ATEX	CULO-L_EX	CULO-L_EX ATEX
Input	Current loop 4...20 mA	Current loop 4...20 mA	Current loop 4...20 mA
Output	---	---	---
Switching outputs	---	---	---
Supply	By current loop	By current loop	By current loop
Interface	---	---	---
Display	7 segments LED, red	7 segments LED, red	7 segments LED, red
Display range	4 digits, -999...9999, 8 mm	4 digits, -999...9999, 8 mm	4 digits, -999...9999, 8 mm
Dimensions of enclosure	Ø 43/48,5/62,5 mm x 37mm, Macrolon	42x54x54(67) mm, Macrolon	42x80x40 mm, aluminium anodized, Macrolon
Degree of protection	IP 67	IP 62	IP 67
Features	Variable housing mounting possible	Plug-on enclosure, plug DIN EN 175301-803	Built-on enclosure

Produkt	Stromschleife - Montage	Stromschleife - Aufsteck	Stromschleife - Aufbau
Typ	CULO-L_EX ATEX	CULO-L_EX ATEX	CULO-L_EX ATEX
Messeingang	Stromschleife 4...20 mA	Stromschleife 4...20 mA	Stromschleife 4...20 mA
Ausgang	---	---	---
Schaltausgang	---	---	---
Versorgung	Aus Stromschleife	Aus Stromschleife	Aus Stromschleife
Schnittstelle	---	---	---
Anzeige	7-Segment LED, rot	7-Segment LED, rot	7-Segment LED, rot
Anzeigebereich	4-stellig, -999...9999, 8 mm	4-stellig, -999...9999, 8 mm	4-stellig, -999...9999, 8 mm
Gehäusemaße	Ø 43/48,5/62,5 mm x 37mm, Macrolon	42x54x54(67) mm, Macrolon	42x80x40 mm, Aluminium eloxiert, Macrolon
Schutzklasse	IP 67	IP 62	IP 67
Besonderheiten	Variabler Gehäuseeinbau möglich	Aufsteckgehäuse, Stecker DIN EN 175301-803	Aufbaugehäuse





Product	Current Loop - BUZ-H	Current Loop - Limit Switch	Current Loop - Field
Type	CULO-L_EX ATEX	CULO-G	CULO-F 160x90
Input	Current loop 4...20 mA	Current loop 4...20 mA, (0)4...20 mA, 0...10 V	Current loop 4...20 mA, (0)4...20 mA, 0...10 V
Output	---	---	---
Switching outputs	---	2 electronic contacts	2 relays
Supply	By current loop	By current loop, 24 VDC	By current loop, 24 VDC, 230/115 VAC
Interface	---	---	RS232, RS485 Modbus, CANopen, PROFIBUS
Display	7 segments LED, red	7 segments LED, red	7 segments LED, red
Display range	4 digits, -999...9999, 8 mm	4 digits, -999...9999, 8 mm	5 digits, -9999...99999, 14 mm
Dimensions of enclosure	110x138x91 mm, BUZ-H, diecast aluminium	110x138x91 mm, BUZ-H, diecast aluminium	160x90x60 mm, ASA
Degree of protection	IP 67	IP 67	IP 67
Features	Wall mounting built-on enclosure	Tube holder enclosure	ASA plastic enclosure

Produkt	Stromschleife - BUZ-H	Stromschleife - Grenzwerte	Stromschleife - Feld
Typ	CULO-L_EX ATEX	CULO-G	CULO-F 160x90
Messeingang	Stromschleife 4...20 mA	Stromschleife 4...20 mA, (0)4...20 mA, 0...10 V	Stromschleife 4...20 mA, (0)4...20 mA, 0...10 V
Ausgang	---	---	---
Schaltausgang	---	2 elektronische Kontakte	2 Relais
Versorgung	Aus Stromschleife	Aus Stromschleife, 24 VDC	Aus Stromschleife, 24 VDC, 230/115 VAC
Schnittstelle	---	---	RS232, RS485 Modbus, CANopen, PROFIBUS
Anzeige	7-Segment LED, rot	7-Segment LED, rot	7-Segment LED, rot
Anzeigebereich	4-stellig, -999...9999, 8 mm	4-stellig, -999...9999, 8 mm	5-stellig, -9999...99999
Gehäusemaße	110x138x91 mm, BUZ-H, Alu.-Druckguss	110x138x91 mm, BUZ-H, Alu.-Druckguss	160x90x60 mm, ASA
Schutzklasse	IP 67	IP 67	IP 67
Besonderheiten	Wandaufbaugeschäuse	Rohrhaltergehäuse	ASA-Kunststoffgehäuse

Product Overview

Produktübersicht



Product	Current Loop - Radio	Current Loop - Field	Current Loop - Field
Type	CULO-F RC 160x90	CULO-F	CULO-F
Input	Current loop 4...20 mA, (0)4...20 mA, 0...10 V	Current loop 4...20 mA, (0)4...20 mA, 0...10 V	Current loop 4...20 mA, (0)4...20 mA, 0...10 V
Output	Radio transmission	---	---
Switching outputs	2 relays	2 relays, 2 electronic contacts	2 relays, 2 electronic contacts
Supply	By current loop, 24 VDC, 230/115 VAC	By current loop, 24 VDC, 230/115 VAC	By current loop, 24 VDC, 230/115 VAC
Interface	RS232, RS485 Modbus, CANopen, Profibus	---	---
Display	7 segments LED, red, green	7 segments LED, red	7 segments LED, red
Display range	5 digits, -9999...99999, 14 mm	4 digits, -999...9999, 14 mm	4 digits, -999...9999, 14 mm
Dimensions of enclosure	160x90x60 mm, ASA	120x90x50 mm, ABS/FR	120x90x60 mm, diecast aluminium
Degree of protection	IP 67	IP 66	IP 66
Features	Radio transceiver	Plastic field enclosure, tara functionality	Aluminium field enclosure, tara functionality

Produkt	Stromschleife - Funk	Stromschleife - Feld	Stromschleife - Feld
Typ	CULO-F RC160x90	CULO-F	CULO-F
Messeingang	Stromschleife 4...20 mA, (0)4...20 mA, 0...10 V	Stromschleife 4...20 mA, (0)4...20 mA, 0...10 V	Stromschleife 4...20 mA, (0)4...20 mA, 0...10 V
Ausgang	Funkübertragung	---	---
Schaltausgang	2 Relais	2 Relais, 2 elektronische Kontakte	2 Relais, 2 elektronische Kontakte
Versorgung	Aus Stromschleife, 24 VDC, 230/115 VAC	Aus Stromschleife, 24 VDC, 230/115 VAC	Aus Stromschleife, 24 VDC, 230/115 VAC
Schnittstelle	RS232, RS485 Modbus, CANopen, Profibus	---	---
Anzeige	7-Segment LED, rot, grün	7-Segment LED, rot	7-Segment LED, rot
Anzeigebereich	5-stellig, -9999...99999, 14 mm	4-stellig, -999...9999, 14 mm	4-stellig, -999...9999, 14 mm
Gehäusemaße	160x90x60 mm, ASA	120x90x50 mm, ABS/FR	120x90x60 mm, Aluminium-Druckguss
Schutzklasse	IP 67	IP 66	IP 66
Besonderheiten	Funktransceiver	Kunststoff-Feldgehäuse, Tara-Funktion	Aluminium-Feldgehäuse, Tara-Funktion



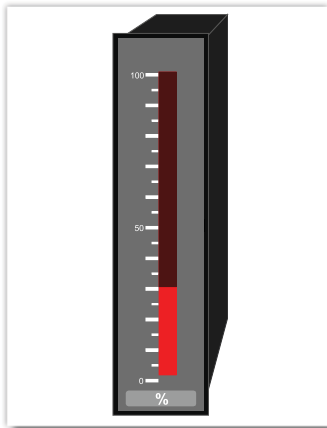
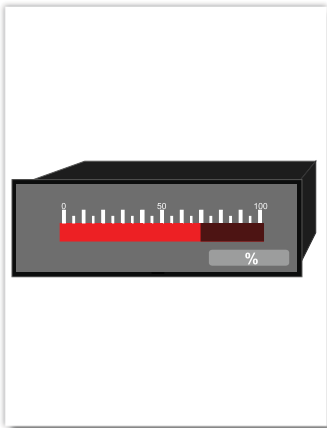


Product	Controller (PLC)	Current loop - ME Series	Universal Transmitter - HART - DIN Rail
Type	USPS	ME Sensor OEM	DRMU-4
Input	4 x binary 24 V 4 x analog 0...10 V and binary 24V	Direct current/voltage, RTD, potentiometer, thermocouple, strain gauge	Direct current/voltage, RTD, potentiometer, thermocouple, strain gauge
Output	---	4...20mA HART	4...20mA, 0...10 V/ 4...20mA HART
Switching outputs	8 relays	2 electronic contacts, and/or radio transmission	2 electronic contacts, optional 2 relays and/or radio transmission
Supply	24 VDC	By current loop	By current loop, 24 VDC, 85...250 VAC
Interface	---	---	RS232, RS485 Modbus, CANopen, PROFIBUS
Display	5 lines LCD-Display, backlight	7 segment LED, red	7 segments LED, red
Display range	18 characters per line, 5x7 dot matrix	4 digits, -1999...9999, 8,5 mm	4 digits, -999...9999, 8 mm
Dimensions of enclosure	160x90x60 mm, ASA	Height 70,65 mm x Ø 38mm, MAKROLON®	45,5x113,85x119,8 mm
Degree of protection	IP67	IP 66	IP67
Features	Programmable Logic Controller (PLC)	Capacitive touchM keys	Optional with radio transmission

Produkt	Steuerung (SPS)	Stromschleife - ME-Serie	Universal-Messumformer - HART - DIN Rail
Typ	USPS	ME Sensor OEM	DRMU-4
Messeingang	4 x Binär 24 V 4 x Analog 0...10V und binär 24V	Gleichstrom/-spannung, Widerstandsthermo- meter, Potentiometer, Thermoelement, DMS	Gleichstrom/-spannung, Widerstandsthermo- meter, Potentiometer, Thermoelement, DMS
Ausgang	---	4...20 mA HART	4...20mA, 0...10 V/ 4...20mA HART
Schaltausgang	8 Relais	2 elektronische Kontakte und/oder Funkübertragung	2 elektronische Kontakte, optional 2 Relais und/oder Funkübertragung
Versorgung	24 VDC	Aus Stromschleife	Aus Stromschleife, 24 VDC, 85...250 VAC
Schnittstelle	---	---	RS232, RS485 Modbus, CANopen, Profibus
Anzeige	5 Zeilen LCD-Display, hintergrundbeleuchtet	7-Segment LED, rot	7-Segment LED, rot
Anzeigebereich	18 Zeichen pro Zeile, 5x7 Punkt-Matrix	4-stellig, -1999...9999, 8,5 mm	4-stellig, -999...9999, 8 mm
Gehäusemaße	160x90x60 mm, ASA	Höhe 70,65 mm x Ø 38 mm, MAKROLON®	45,5x113,85x119,8 mm
Schutzklasse	IP67	IP 66	IP67
Besonderheiten	Speicherprogrammierbare Steuerung (SPS)	Kapazitive touchM-Tasten	Optional mit Funkübertragung

Product Overview

Produktübersicht



Product	Bargraphs 01	Bargraphs 02	Bargraphs 03
Type	BHO1 / BVO1 (horizontal / vertical)		
Input	Direct current/voltage, standard signals (0)4...20 mA, 0...50 VDC		
Output	---		
Switching outputs	---		
Supply	24 VDC		
Interface	---		
Display	10 segments bargraph indication, red, optional green		
Display range	0...100		
Dimensions of enclosure	48x24x100 mm or 24x48x100 mm		
Degree of protection	IP54/IP65 front side		
Features	Graphical level indication		

Produkt	Bargraphen 01	Bargraphen 02	Bargraphen 03
Typ	BHO1 / BVO1 (horizontal / vertikal)		
Messeingang	Gleichstrom/-spannung, Normsignale (0)4...20 mA, 0...50 VDC		
Ausgang	---		
Schaltausgang	---		
Versorgung	24 VDC		
Schnittstelle	---		
Anzeige	10 Segmente LED-Balkenanzeige, rot, optional grün		
Anzeigebereich	0...100		
Gehäusemaße	48x24x100 mm oder 24x48x100 mm		
Schutzklasse	IP54/IP65 Vorderseite		
Besonderheiten	Grafische Füllstandsanzeige		





Product	M-Line Bargraph 03	Bargraphs 02 - Setpoints
Type	MB1 (horizontal / vertical)	MB3 (horizontal / vertical)
Input	Direct current/voltage, standard signals (0)4...20 mA, 0...10 VDC	Direct current/voltage, standard signals (0)4...20 mA, 0...10 VDC
Output	---	(0)4...20 mA, 0...10 V; sensor supply
Switching outputs	---	2 relays
Supply	24 VDC	10-40 VDC / 18-30 VAC; 100-240 VAC/DC $\pm 10\%$
Interface	---	RS232, RS485
Display	30 segments LED bargraph indication, red, green, orange	20 segments LED bargraph indication, tricolour (red, green, orange)
Display range	---	3-digits, -99...999, 8 mm, red
Dimensions of enclosure	96x24x60(69) mm, 24x96x60(69) mm	96x24x144 mm or 24x96x144 mm
Degree of protection	IP54/IP65 front side	IP54/IP65 front side
Features	Adjustable bar or dot operation	Optical setpoint indication, 8 additional programmable interpolation points

Produkt	M-Linie Bargraph 03	Bargraphen 02 - Schaltpunkte
Typ	MB1 (horizontal / vertikal)	MB3 (horizontal / vertikal)
Messeingang	Gleichstrom/-spannung, Normsignale (0)4...20 mA, 0...10 VDC	Gleichstrom/-spannung, Normsignale (0)4...20 mA, 0...10 VDC
Ausgang	---	(0)4...20 mA, 0...10 V; Gebersversorgung
Schaltausgang	---	2 Relais
Versorgung	24 VDC	10-40 VDC / 18-30 VAC; 100-240 VAC/DC $\pm 10\%$
Schnittstelle	---	RS232, RS485
Anzeige	30 Segmente LED-Balkenanzeige, rot, grün, orange	20 Segmente LED-Balkenanzeige, Tricolour (red, green, orange)
Anzeigebereich	---	3-stellig, -99...999, 8 mm, rot
Gehäusemaße	96x24x134 mm, 24x96x(60)69 mm	96x24x144 mm oder 24x96x144 mm
Schutzklasse	IP65 Vorderseite	IP54/IP65 Vorderseite
Besonderheiten	Einstellbare Balken- oder Punktdarstellung	Optische Schaltpunktanzeige, 8 zusätzlich programmierbare Stützpunkte

Digital Indicators

Digital Anzeigen

Product Overview

Produktübersicht



Product	Large Size - SlimLine	Large Size - SlimLine	Large Size - LED Matrix
Type	LDS 57	LDS 100	LDS 200 RGB
Input	RS485 Modbus	RS485 Modbus	4...20 mA, 0...10V, RS485 Modbus, CAN, RS232
Dimensions	Temperature, humidity, weight, capacity or level, time, counter etc	Temperature, humidity, weight, capacity or level, time, counter etc	Temperature, humidity, weight, capacity or level, time, counter, frequencies etc
Output	Current/voltage, sensor supply	Current/voltage, sensor supply	---
Switching outputs	2 relays, optional 4 relays	2 relays, optional 4 relays	---
Supply	24 VAC/DC	24 VAC/DC	230VAC
Interface	RS485 Modbus	RS485 Modbus	RS485 Modbus, CAN, RS232
Display	14 seg. LED, red, green, yellow, blue, white	14 seg. LED, red, green, yellow, blue, white	uni/multicoloured RGB mode, 32/64/96/128x32px
Display range	2/4/6 digits, -199999...999999, 57 mm	2/4/6 digits, -199999...999999, 100 mm	variable, dependent input
Dimensions of enclosure	350x100x23 mm (6 digits/57s)	580x160x23 mm (6 digits/100s)	~192/384/576/768x192mm
Degree of protection	IP67	IP67	IP67
Features	Indoor/outdoor, dimmer	Indoor/outdoor, dimmer	Non-standardized log can be defined by the customer

Produkt	Großanzeige - SlimLine	Großanzeige - SlimLine	Großanzeige - LED Matrix
Typ	LDS 57	LDS 100	LDS 200 RGB
Eingang	RS485, Modbus	RS485, Modbus	4...20 mA, 0...10V, RS485 Modbus, CAN, RS232
Dimensionen	Temperatur, Luftfeuchte, Gewicht, Leistung, Füllstand, Zeit, Zähler etc	Temperatur, Luftfeuchte, Gewicht, Leistung, Füllstand, Zeit, Zähler etc	Temperatur, Luftfeuchte, Gewicht, Leistung, Füllstand, Zeit, Zähler, Frequenzen etc
Ausgang	Strom/Spannung, Geberversorgung	Strom/Spannung, Geberversorgung	---
Schaltausgang	2 Relais, optional 4 Relais	2 Relais, optional 4 Relais	---
Versorgung	24 VAC/DC	24 VAC/DC	230VAC
Schnittstelle	RS485 Modbus	RS485 Modbus	RS485 Modbus, CAN, RS232
Anzeige	14-Segment LED, rot, grün, gelb, blau, weiß	14-Segment LED, rot, grün, gelb, blau, weiß	ein-/mehrfarbig RGB-Modus, 32/64/96/128x32px
Anzeigebereich	2/4/6-stellig, -199999...999999, 57 mm	2/4/6-stellig, -199999...999999, 100 mm	variabel, abhängig Eingang
Gehäusemaße	350x100x23 mm (6-stellig/57er)	580x160x23 mm (6-stellig/100er)	~192/384/576/768x192mm
Schutzklasse	IP67	IP67	IP67
Besonderheiten	Innen-/Außenanwendung, Dimmung	Innen-/Außenanwendung, Dimmung	Nicht standardisiertes Protokoll kundenspezifisch definierbar



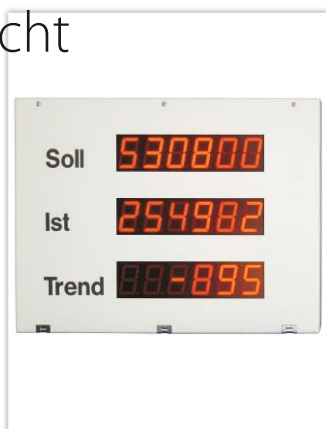


Product	Large Size - Built-in	Large Size - Build-up	Large Size - Build-up
Type	MG-BXX41.X (57/100)	MG-AXX41.X (57/100)	MG-AXX45.X (200)
Input	Current/voltage (DC), Pt100 2/3/4-wire, frequency, pulse, BCD, ASCII	Current/voltage (DC), Pt100 2/3/4-wire, frequency, pulse, BCD, ASCII	Current/voltage (DC), Pt100 2/3/4-wire, frequency, pulse, BCD, ASCII
Output	12...24 VDC / 50 mA	12...24 VDC / 50 mA	12...24 VDC / 50 mA
Switching outputs	2 relays	2 relays	2 relays
Supply	18-36 VDC, 100-240 VAC	18-36 VDC, 100-240 VAC	24 VDC, 230 VAC, 100-240 VAC
Interface	RS232, RS485 Modbus, PROFIBUS DP, BCD	RS232, RS485 Modbus, PROFIBUS DP, BCD	RS232, RS485 Modbus, PROFIBUS DP, BCD, SPS
Display	7 segments LED, red	7 segments LED, red	7 segments LED, red, green
Display range	4 digits, -999...9999, 57 mm, 100 mm	4 digits, -999...9999, 57 mm, 100 mm	4 digits, -999...9999, 200 mm up to 8 digits -9999999...99999999, 200 mm
Dimensions of enclosure	57er: B 316 mm x H 124 mm x T 104 mm 100er: B 526 mm x H 176 mm x T 104 mm	57er: B 316 mm x H 124 mm x T 82 mm 100er: B 526 mm x H 176 mm x T 82 mm	Higher 200 mm, variabel broad
Degree of protection	IP65 front side	IP65 front side	IP65 front side
Features	Indoor/outdoor on request	Indoor/outdoor on request	Indoor/outdoor on request

Produkt	Großanzeigen - Einbau	Großanzeigen - Aufbau	Großanzeigen - Aufbau
Typ	MG-BXX41.X (57/100)	MG-AXX41.X (57/100)	MG-AXX45.X (200)
Messeingang	Strom/Spannung (DC), Pt100 2/3/4-Leiter, Frequenz, Impulse, BCD, ASCII	Strom/Spannung (DC), Pt100 2/3/4-Leiter, Frequenz, Impulse, BCD, ASCII	Strom/Spannung (DC), Pt100 2/3/4-Leiter, Frequenz, Impulse, BCD, ASCII
Ausgang	12...24 VDC / 50 mA	12...24 VDC / 50 mA	12...24 VDC / 50 mA
Schaltausgang	2 Relais	2 Relais	2 Relais
Versorgung	18-36 VDC, 100-240 VAC	18-36 VDC, 100-240 VAC	24 VDC, 230 VAC, 100-240 VAC
Schnittstelle	RS232, RS485 Modbus, PROFIBUS DP, BCD	RS232, RS485 Modbus, PROFIBUS DP, BCD	RS232, RS485 Modbus, PROFIBUS DP, BCD, SPS
Anzeige	7-Segment LED, rot	7-Segment LED, rot	7-Segment LED, rot, grün
Anzeigebereich	4-stellig, -999...9999, 57 mm, 100 mm	4-stellig, -999...9999, 57 mm, 100 mm	4-stellig, -999...9999, 200 mm bis zu 8-stellig -9999999...99999999, 200 mm
Gehäusemaße	57er: B 316 mm x H 124 mm x T 104 mm 100er: B 526 mm x H 176 mm x T 104 mm	57er: B 316 mm x H 124 mm x T 82 mm 100er: B 526 mm x H 176 mm x T 82 mm	Höher 200 mm, variabel breit
Schutzklasse	IP65 Vorderseite	IP65 Vorderseite	IP65 Vorderseite
Besonderheiten	Innen-/Außenanwendung auf Anfrage	Innen-/Außenanwendung auf Anfrage	Innen-/Außenanwendung auf Anfrage

Product Overview

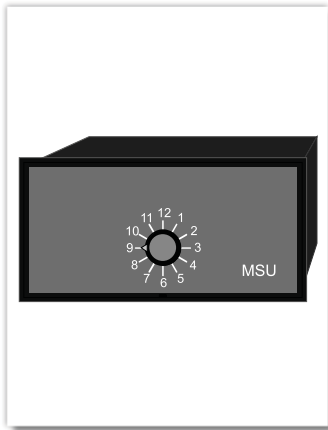
Produktübersicht



Product	Special Large Display	Special Large Text Display	Special Climate Indicator
Type	DSA55-NS360/A2R-04	DM100-0415/P2R-01	
Input	SERIAL	SERIAL	Resistance temperature device (RTD), Pt100 4-wire, relative humidity (rF)
Output	---	---	---
Switching outputs	---	---	---
Supply	100...240 VDC/VAC	18...35 VDC	230 VAC
Interface	RS232, RS485 Modbus, RS422, 20 mA/TTY	PROFIBUS DP	---
Display	3 lines, 7 segments LED, red	4 lines LED display, red, 90x7 Dot-Matrix	2 lines, 7 segment LED, red
Display range	6 digits, -199999...999999, 57 mm	15 Characters per line, 100mm	3 digits, 0...99,9°C 0...100 % rF
Dimensions of enclosure	600x400x130 mm	1500x800x130 mm	
Degree of protection	IP65	IP65	IP65
Features	Incentive display, indoor/outdoor, custom-made implementation	Production data display, auto-brightness adjustment	Climate indicator, indoor/outdoor, custom-made implementation

Produkt	Sonderanzeige	Großtextanzeige	Spezial Klimaanzeige
Typ	DSA55-NS360/A2R-04	DM100-0415/P2R-01	
Messeingang	SERIELL	SERIELL	Widerstandsthermometer (RTD), Pt100 4-Leiter, relative Luftfeuchtigkeit (rF)
Ausgang	---	---	---
Schaltausgang	---	---	---
Versorgung	100...240 VDC/VAC	18...35 VDC	230 VAC
Schnittstelle	RS232, RS485 Modbus, RS422, 20 mA/TTY	PROFIBUS DP	---
Anzeige	3 Zeilen, 7-Segment LED, rot	4 Zeilen LED-Anzeige, rot, 90x7 Punkt-Matrix	2 Zeilen, 7-Segment LED, rot
Anzeigebereich	6-stellig, -199999...999999, 57 mm	15 Zeichen pro Zeile, 100mm	3-stellig, 0...99,9°C 0...100 % rF
Gehäusemaße	600x400x130 mm	1500x800x130 mm	
Schutzklasse	IP65	IP65	IP65
Besonderheiten	Motivationsanzeige, Innen-/Außenanwendung, Kundenspezifische Realisierungen	Produktionsdatenanzeige, Automatik-Leuchtkraftanpassung	Klimadatenanzeige, Innen-/Außenanwendung, Kundenspezifische Realisierungen



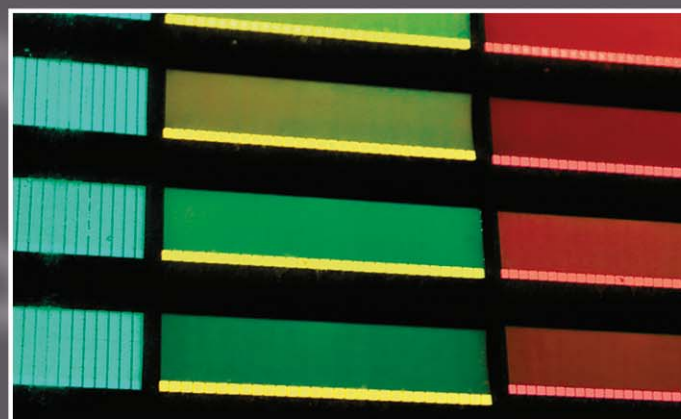


Product		Measuring Point Check Switch	
Type	MSU6 / MSU12		
Input	Current/voltage, Pt100 etc		
Output	---		
Switching outputs	---		
Supply	---		
Interface	---		
Display	6 positions 4 wire / 12 positions 2 wire		
Display range	Scale 1...6 / scale 1...12		
Dimensions of enclosure	96 x 48134(148) mm		
Degree of protection	IP40 front side		
Features	For 6 or 12 Sensors/Signals		
Produkt		Messstellenumschalter	
Typ	MSU6 / MSU12		
Messeingang	Strom/Spannung, Pt100 etc		
Ausgang	---		
Schaltausgang	---		
Versorgung	---		
Schnittstelle	---		
Anzeige	6 Messstellen 4-Leiter / 12 Messstellen 2-Leiter		
Anzeigebereich	Skala 1...6 / Skala 1...12		
Gehäusemaße	96x48x134(148) mm		
Schutzklasse	IP40 Vorderseite		
Besonderheiten	Für 6 oder 12 Sensoren/Signale		

Müller Industrie-Elektronik GmbH
Justus-von-Liebig-Straße 24
31535 Neustadt / GERMANY

Tel.: +49 (0)5032-9672-111
Fax: +49 (0)5032-9672-199
info@mueller-ie.com
www.mueller-ie.com

Authorized dealer / Vertragshändler:



Subject to change / Änderungen vorbehalten. Version 4.1-43143



member in the group of
m m c
Matthias Müller Company AG

MÜLLER
INDUSTRIE - ELEKTRONIK GMBH