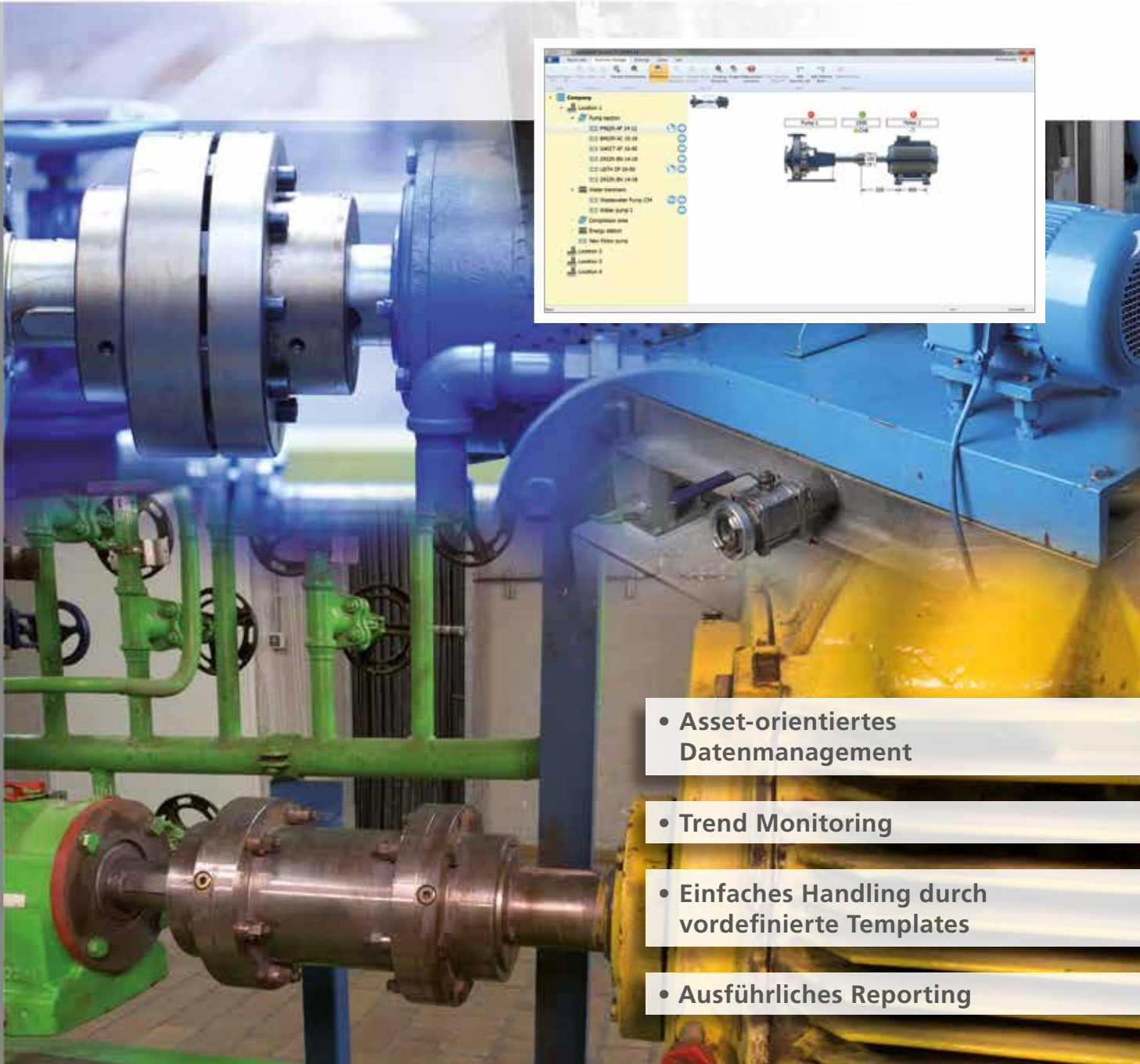


# ALIGNMENT RELIABILITY CENTER 4.0<sup>®</sup>

Ausrichtung als Teil Ihrer Condition Monitoring-Strategie



- Asset-orientiertes Datenmanagement

- Trend Monitoring

- Einfaches Handling durch vordefinierte Templates

- Ausführliches Reporting

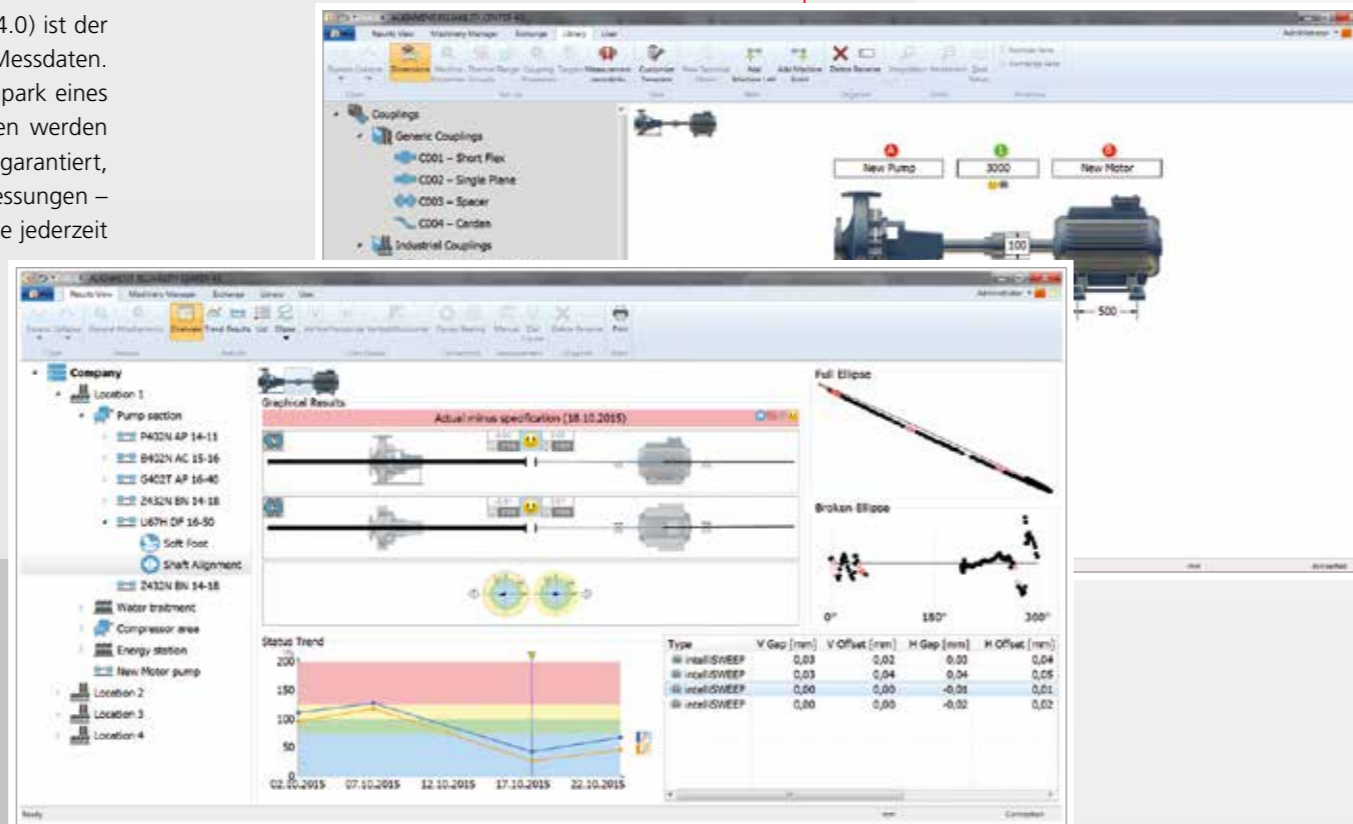
# ALIGNMENT RELIABILITY CENTER 4.0®

# Behalten Sie die Kontrolle bei der Ausrichtung Ihrer Anlagen!

Das ALIGNMENT RELIABILITY CENTER 4.0® (ARC 4.0) ist der zentrale Ort für die Verwaltung von Maschinen-Messdaten. Mit ARC 4.0 lässt sich der vollständige Maschinenpark eines Unternehmens abbilden und verwalten, Messdaten werden jeweils auf Anlagen bezogen gespeichert. Dies garantiert, dass für jede Anlage sämtliche durchgeführten Messungen – als Messhistorie (Trend) und im Detail – zur Analyse jederzeit einsehbar sind.

ALIGNMENT RELIABILITY CENTER 4.0 ist kompatibel mit:

- ROTALIGN® touch
- ROTALIGN® Ultra
- ROTALIGN® Ultra iS
- ROTALIGN® smart EX
- OPTALIGN® smart
- OPTALIGN® smart RS
- OPTALIGN® smart RS5
- OPTALIGN® smart EX
- SHAFTALIGN®



## Weitere Vorteile von ALIGNMENT RELIABILITY CENTER 4.0®

- ▶ Unkomplizierter Datenaustausch per USB, Wifi, Bluetooth, Cloud (abhängig vom verwendeten Messgerät)
- ▶ Leistungsfähige Reporting-Funktion
- ▶ Konfiguration von Maschinenparks
- ▶ Anlagenbezogene Speicherung aller Messdaten als Trend
- ▶ SQLite-Datenbank für sehr große Speicherkapazitäten
- ▶ Undo-Funktion
- ▶ Eingabe und Berücksichtigung von Lagertypen bei der Auswahl der Messart
- ▶ Einfacher Import/Export der Daten aus ALIGNMENT CENTER®



## Gezieltes Monitoring des Ausrichtzustands über die Zeit

ALIGNMENT RELIABILITY CENTER 4.0® geht über das reine Protokollieren von einzelnen Messergebnissen hinaus. Statt Snapshot-Reporting ist die Software die perfekte Lösung, um Messdaten einer Anlage kontinuierlich zu speichern und den Verlauf des Ausrichtzustands in einem grafischen Trenddiagramm zu verfolgen. Anhand der Verlaufskurven im Trend bleibt der Instandhaltungsmanager auf dem Laufenden und kann gezielt Maßnahmen in die Wege leiten.

## Zentrale Erstellung, Verteilung und Administration von Ausricht-Jobs

ALIGNMENT RELIABILITY CENTER 4.0® ist bestens geeignet für große Unternehmen mit dezentralen Standorten, Instandhaltungsteams und Service-Unternehmen. Dienstleister in der Instandhaltung können mit ARC 4.0 ihre Aufträge getrennt nach Bereich/Ort und Einsatz konfigurieren. So lassen sich alle Aufträge an einer zentralen Stelle verwalten.

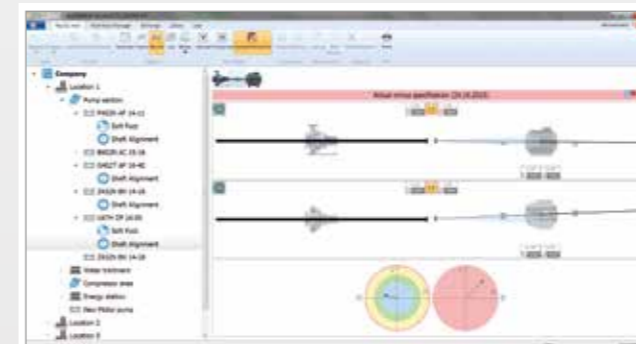
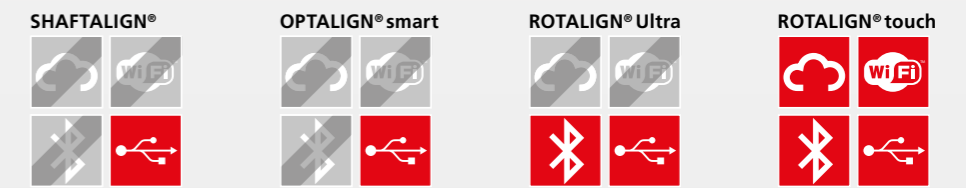
Übersicht der Messungen für eine Anlage mit Trend

## Templates für Toleranzen, Anlagen, Lager, Messmodi und Berichte

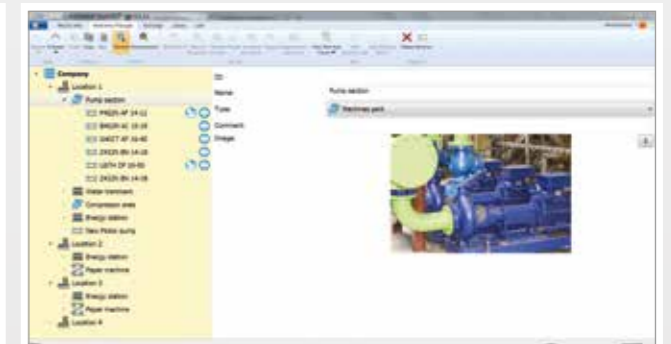
Eine Bibliothek mit anpassbaren Vorlagen für Anlagen, Kupplungen, Toleranzen, Messmodi und Berichten sowie einem automatischen Vorschlag von Messarten für verschiedene Lager macht die Ausrichtung mehr als bequem. Mit Hilfe eines weiteren Tools können Instandhalter für Maschinen eine empfohlene Messperiode/-häufigkeit berechnen.

## User Interface komplett neu

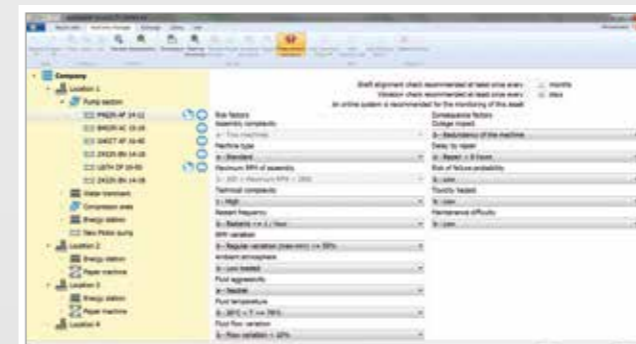
Die Software wurde von Grund auf neu gestaltet. Mit dem übersichtlichen Design und leichter zu bedienendem Interface ist es jetzt noch einfacher, Messdaten auszutauschen, zu analysieren und Einblicke in den Status von Maschinen und Anlagen zu gewinnen.



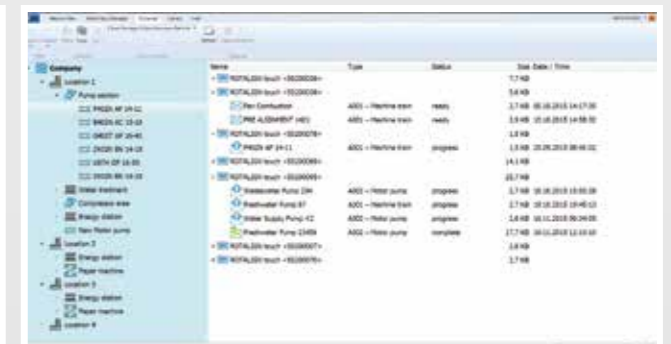
Detailsicht der Kupplungs- und Fusswerte inkl. Axialansicht in der Ergebnisansicht



Übersicht einer Anlage im Maschinenpark in der Baumstruktur



Berechnung der empfohlenen Messhäufigkeit für eine Anlage



Austausch der Messdaten mit dem Gerät

# PRÜFTECHNIK

## bewährte Technologie für alle Industriezweige

Produkte, Verfahren und Dienstleistungen zur Zustandsüberwachung und Verfügbarkeitsoptimierung von Maschinen oder Anlagen sind unser Geschäft.

Anders ausgedrückt heißt das, wir tragen dazu bei, dass Maschinen störungsfrei laufen und gleichbleibend hohe

Qualität produzieren. Dazu zählen auch Systeme zur automatischen Prozesskontrolle und Qualitätssicherung, die in Produktionsanlagen integriert sind und im laufenden Betrieb fehlerhafte Teile erkennen.

### PRÜFTECHNIK bietet Lösungen in den folgenden Bereichen an:



Lasermesssysteme und Dienstleistungen zur optimalen Ausrichtung von Maschinen und Anlagen.

Schwingungs-Messsysteme zur Überwachung von Maschinen und Anlagen sowie Dienstleistungen, wie beispielsweise die Diagnose von Maschinenproblemen.

Systeme und Dienstleistungen für Qualitätssicherung und Prozesskontrolle in der Halbzeugproduktion.

Zur Unterstützung unserer Kunden in den Bereichen Alignment und Condition Monitoring bieten wir weltweit professionelle Dienstleistungen an.



„Bekannter Versender“  
im Luftfrachtverkehr  
mit LBA-Registrierung

# www.pruftechnik.com

ALIGNMENT RELIABILITY CENTER 4.0®, ALIGNMENT CENTER®, ROTALIGN®, SHAFALIGN® und OPTALIGN® sind eingetragene Warenzeichen der PRÜFTECHNIK Dieter Busch AG. Kopieren oder Reproduzieren der in diesem Dokument enthaltenen Informationen, gleich in welcher Form, ist nur mit ausdrücklicher schriftlicher Genehmigung durch PRÜFTECHNIK Dieter Busch AG gestattet. Die Informationen in dieser Broschüre können sich ohne vorherige Ankündigung ändern, da PRÜFTECHNIK-Produkte kontinuierlich weiterentwickelt werden. PRÜFTECHNIK-Produkte unterliegen erteilten oder angemeldeten Patenten auf der ganzen Welt. ISO 9001:2008 zertifiziert.

© Copyright 2016 by PRÜFTECHNIK Dieter Busch AG.



PRÜFTECHNIK

Condition Monitoring GmbH

Oskar-Messter-Str. 19-21

85737 Ismaning, Deutschland

Tel.: +49 89 99616-0

Fax: +49 89 99616-200

info@pruftechnik.com

www.pruftechnik.com

Ein Unternehmen der PRÜFTECHNIK-Gruppe