



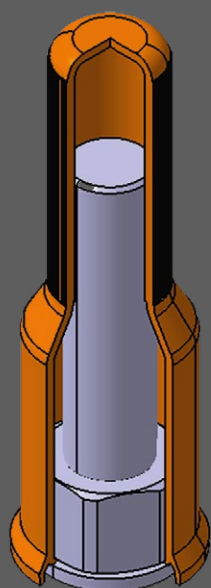
## Schutzkappen für Fundamentverschraubungen *Protection caps for anchor bolts*



# Klemmbare Schutzkappen für besonders hohe Ankerschrauben *Locking caps for extra tall anchor bolts*



- Mit bewährtem RADOLID-System aus Klemmrand, Dichtlippe und Hohlkehle
  - In verschiedenen Ausführungen lieferbar
  - Geeignet für Schraubverbindungen mit Kontermuttern
  - Stege zur Stabilisierung im oberen Bereich der Kappe
  - Einfache und schnelle Montage und Demontage
  - Strukturierte Oberfläche zur griffsicheren Montage
  - Hergestellt aus Markenkunststoffen
  - UV-stabil
  - Über 50 Jahre Erfahrung im Korrosionsschutz für Schraubverbindungen
  - Made in Germany
- *Proven RADOLID-system with locking edge, sealing lip, circular groove*
  - *Various models available*
  - *Suitable for all bolted connections*
  - *Ribs stabilize the cap to the bolted thread*
  - *Fast and simple assembly/disassembly*
  - *Textured surface for safe grip assembly*
  - *Made of trademarked and proven plastic material*
  - *UV resistant*
  - *More than 50 years of experience with anti-corrosion protection products for screw connections*
  - *Made in Germany*



Nennmaß <i>Nominal dimensions</i>	Schlüsselweite <i>Width across flats</i>	Ausführung* <i>Type*</i>	Innenhöhe in mm <i>Inner height in mm</i>	RADOLID Artikel Nr. <i>RADOLID part number</i>
M 16	24	1	100	HSW24-1-G100 PE
M 16	24	2	100	HSW24-2-G100 PE
M 18	27	1	100	HSW27-1-G100 PE
M 18	27	2	100	HSW27-2-G100 PE
M 20	30	1	125	HSW30-1-G125 PE
M 20	30	2	125	HSW30-2-G125 PE
M 24	36	1	125	HSW36-1-G125 PE
M 24	36	2	150	HSW36-2-G150 PE
M 27	41	1	150	HSW41-1-G150 PE
M 27	41	2	150	HSW41-2-G150 PE
M 30	46	1	150	HSW46-1-G150 PE
M 30	46	2	150	HSW46-2-G150 PE
M 36	55	1	200	HSW55-1-G200 PE
M 36	55	2	200	HSW55-2-G200 PE
M 39	60	1	200	HSW60-1-G200 PE
M 39	60	2	200	HSW60-2-G200 PE
M 42	65	1	200	HSW65-1-G200 PE
M 42	65	2	200	HSW65-2-G200 PE
M 45	70	1	200	HSW70-1-G200 PE
M 45	70	2	200	HSW70-2-G200 PE
M 48	75	1	200	HSW75-1-G200 PE
M 48	75	2	200	HSW75-2-G200 PE

\* 1 = ohne Unterlegscheibe

1 = without washer

2 = mit Unterlegscheibe

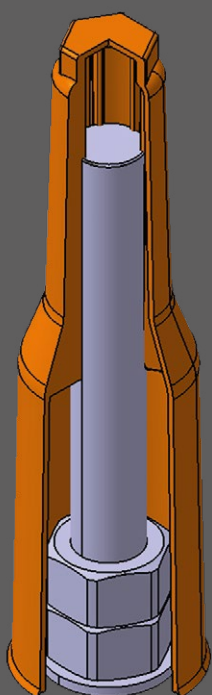
2 = with washer

**Zum optimalen Schutz empfehlen wir zusätzlich die Verwendung von RADOLID Korrex-Fett.**  
***For optimal protection we recommend the application of RADOLID Korrex grease.***

# Schraubbare Schutzkappen für besonders hohe Ankerschrauben *Screwable caps for extra tall anchor bolts*



- Mit bewährtem RADOLID-System aus Dichtlippe und Hohlkehle
  - Geeignet für extrem hohen Gewindeüberstand
  - Sehr sicherer Sitz durch selbsteinschneidende Gewindestege
  - Verwendbar für sämtliche Gewindearten und -steigungen
  - Montage und Demontage durch einfaches Aufschrauben mithilfe eines Sechskants
  - Hergestellt aus Markenkunststoffen
  - UV-stabil
  - Über 50 Jahre Erfahrung im Korrosionsschutz für Schraubverbindungen
  - Made in Germany
- Proven RADOLID-system with sealing lip and circular groove
  - Suitable for extra tall bolted protrusion
  - The bolt's thread cuts into inlying ribs for extreme solid hold
  - Suitable for all threads and thread pitches
  - Fast and easy assembly/disassembly with the assistance of a spanner wrench
  - Made of trademarked and proven plastic material
  - UV resistant
  - More than 50 years of experience with anti-corrosion protection products for screw connections
  - Made in Germany



Nennmaß <i>Nominal dimensions</i>	Innenhöhe in mm <i>Inner height in mm</i>	RADOLID Artikel Nr. <i>RADOLID part number</i>
M 33	300	M33-BM-G300 PE
M 33	385	M33-BM-G385 PE
M 36	300	M36-BM-G300 PE
M 36	385	M36-BM-G385 PE
M 39	300	M39-BM-G300 PE
M 39	385	M39-BM-G385 PE
M 42	300	M42-BM-G300 PE
M 42	385	M42-BM-G385 PE
M 45	300	M45-BM-G300 PE
M 45	385	M45-BM-G385 PE
M 48	300	M48-BM-G300 PE
M 48	385	M48-BM-G385 PE
M 52	300	M52-BM-G300 PE
M 52	385	M52-BM-G385 PE



**RADOLID Thiel GmbH**

Lösenbacher Landstraße 166  
58509 Lüdenscheid  
Germany

Phone: +49 (0) 2351 / 97 94 94

Fax: +49 (0) 2351 / 97 94 90

[info@radolid.de](mailto:info@radolid.de)

[www.radolid.de](http://www.radolid.de)