

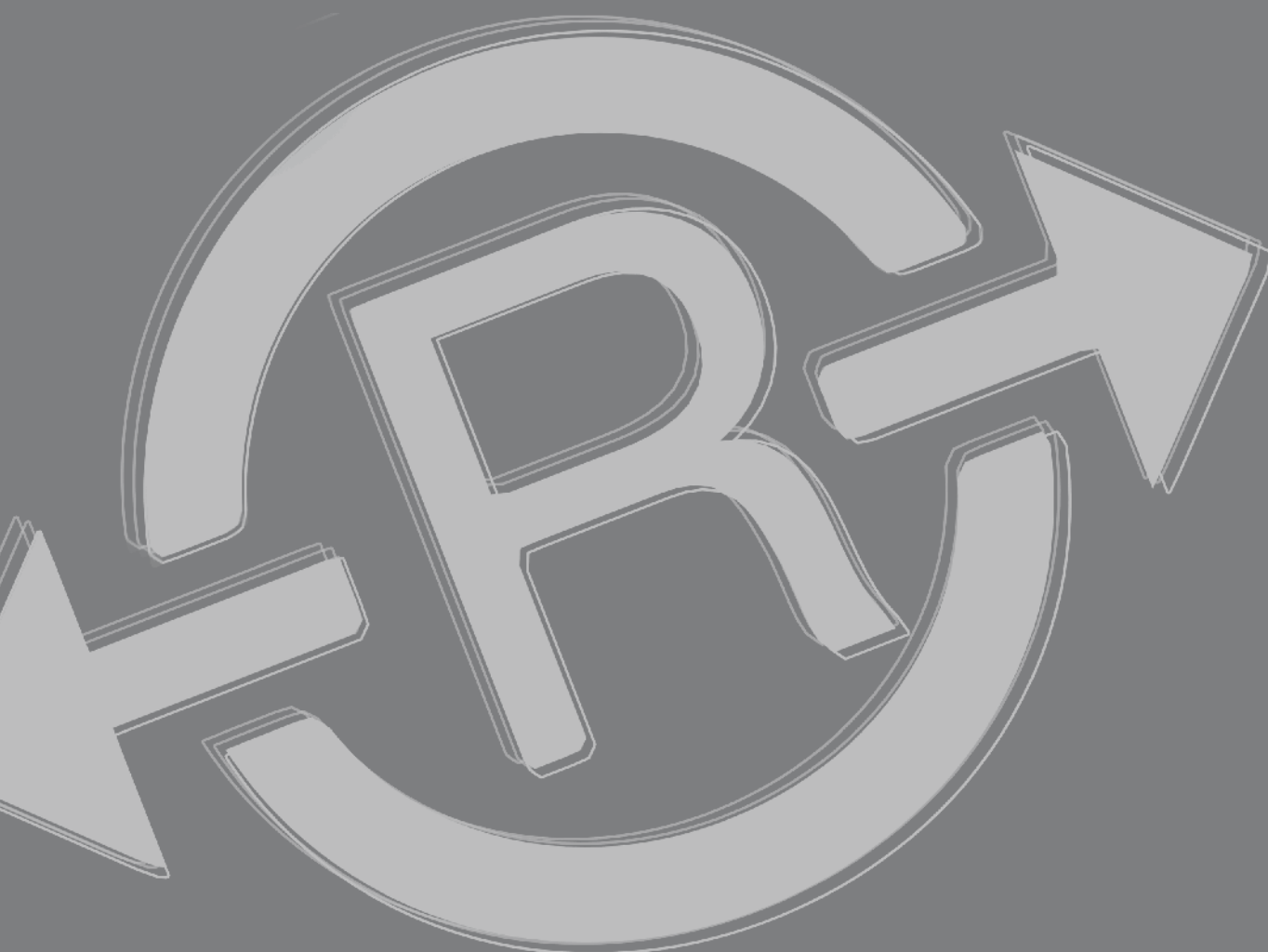


**RÖTELMANN**

Absperr- und Steuertechnik



Ein Programm mit Kugelhähnen und Ideen





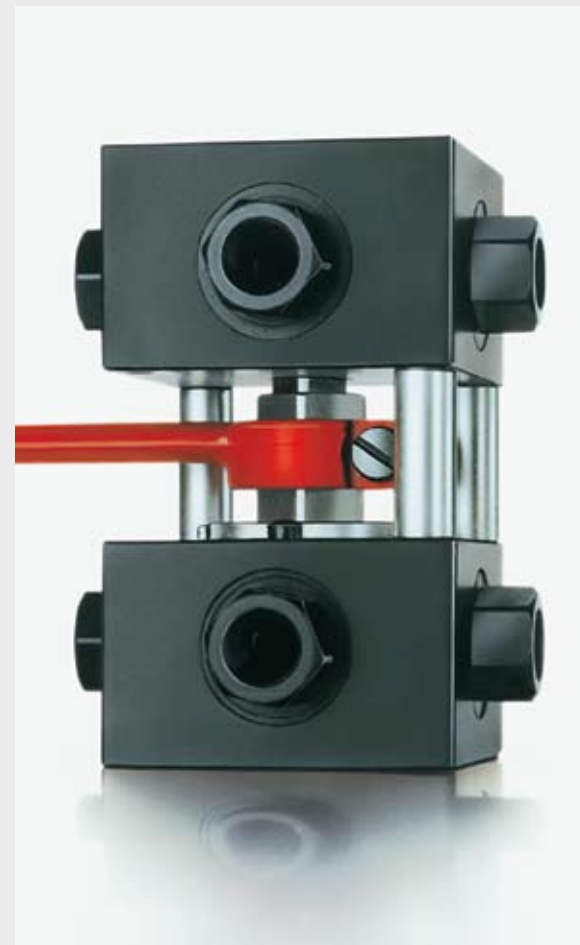
Fortschritt ist unsere Tradition  
– seit mehr als 100 Jahren.

Das mittelständische Familienunternehmen Rötelsmann ist seit mehr als 100 Jahren seinem Standort in Werdohl treu geblieben, aber als Unternehmen haben wir uns stetig weiterbewegt. So haben wir von Beginn an mit neuen Entwicklungen Schritt gehalten. Zum Wegbereiter im Bereich der Steuer-, Absperr- und Meßtechnik sind wir jedoch erst durch unser tiefes Verständnis für Technik und unsere Freude am Lernen geworden. Diese Offenheit für Weiterentwicklung charakterisiert die gesamte Belegschaft der Rötelsmann GmbH.

Fortschritt bedeutet für die Rötelsmann GmbH ganz besonders die Wünsche der Kunden im Blick zu behalten, denn Sie sind es, die letztendlich den Erfolg des Unternehmens bestimmen. Aus diesem Grund nehmen wir es mit der Präzision sehr genau und achten auf einwandfreien Service. Unser Qualitätsmanagement garantiert höchste Qualität auf konstantem Niveau, sowohl bei den Produkten als auch bei unseren Dienstleistungen.

## ⇒ Kugelhähne

Leistungsstarke und zuverlässige Technik ist das Ergebnis jahrzehntelanger Erfahrung. Ob 2-Wege- oder Mehrwege-Kugelhähne, Kugelhahnfunktionssysteme, Kugelhähne für die Meßtechnik oder auch Ventile, Anbauteile oder Zubehör – der intensive Umgang mit Werkstoffen und unser Verständnis für die mitunter komplexen Anwendungsbedingungen sind die besten Garanten dafür, daß unsere Produkte zuverlässig funktionieren und eine lange Lebensdauer haben.



### 2-Wege-Kugelhähne

Unsere 2-Wege-Kugelhähne werden aus vielfältigen Gehäusewerkstoffen wie Edelstahl, Stahl oder Aluminium hergestellt. Sie können bis zu 1500 bar eingesetzt werden und stehen in zahlreichen Varianten für verschiedene Anwendungszwecke zur Verfügung. So können sie optional mit pneumatischen, elektrischen oder hydraulischen Stellantrieben automatisiert werden und sind mit optischen Anzeigen, Positionsschaltern, induktiven Sensoren und Abschließvorrichtungen lieferbar. Damit alles passt, produzieren wir alle gängigen Gewinde-, Flansch- und Steckanschlüsse sowie Kugelhähne für den Blockaufbau und den Blockeinbau als Cartridge.



### Mehrwege-Kugelhähne

Unsere Mehrwege-Kugelhähne werden in Nennweiten von DN 4 bis DN 65 hergestellt. Sie sind aus hochwertigem Edelstahl, Stahl oder Aluminium gefertigt und bis zu 500 bar ausgelegt. Zur präzisen automatischen Steuerung erweitern wir unsere Mehrwege-Kugelhähne optional mit pneumatischen, elektrischen oder hydraulischen Stellantrieben sowie optischen Anzeigen, Positionsschaltern, induktiven Sensoren und Abschließvorrichtungen. Die Kugelhähne werden mit schwimmender Kugel oder geführter Kugelschaltwelle gefertigt und sind auch für den Blockaufbau erhältlich.



Präzision ist unser Anspruch  
– für sichere und zuverlässige Produkte.

←FB→ Leistungsstarke und zuverlässige Technik

Fortschrittlich

Präzise

Funktionell

Hochwertig

Innovativ

Verlässlich

Vielseitig



## ⇒ Sonderlösungen

Wir planen für unsere Kunden, daher sind unsere Kugelhähne systematisch entwickelte Produkte. Um auf unterschiedliche Anforderungen flexibel zu reagieren, bietet das Rötelsmann-Programm eine große Auswahl an Anbauteilen, Ventilen und Zubehör, die das Kugelhahnangebot sinnvoll ergänzen. Aufwendige Sonderanfertigungen entfallen, lange Montagezeiten sind überflüssig.

### Kugelhahn Funktionssysteme



Absperrblöcke, Sandwichplatten, Speichersicherheitsblöcke – Rötelsmann bietet gerade für spezielle Anwendungsbereiche innovative Produktlösungen an. Sie vereinfachen Handhabung, Wartung und Montage von Anlagen und Maschinen und erhöhen so spürbar deren Sicherheit.

### ←→ Lösungen mit System

### Kugelhähne für Meßsysteme

Aufgrund der hohen Präzision eignen sich unsere Kugelhähne ganz besonders für Anwendungen in der Meßtechnik. Unser umfangreiches Programm umfasst 2-Wege-Kugelhähne mit Meßleitungsanschlüssen in vielen Ausführungen, Mehrwege-Kugelhähne mit schwimmender Kugel für Druckmeß- und Prüfgeräte sowie Umschaltkugelhähne für Differenzdruck-Meßumformer. Hohe Sitzdichte, modulare Bauweise, hochwertige Materialien und einfache Handhabung geben Ihnen die Flexibilität und Zuverlässigkeit, die Sie von uns erwarten dürfen.



### Anbauteile und Zubehör

Mit mechanischen und technisch anspruchsvollen Anbau- und Zubehöerteilen passen Sie Ihre Anlagen schnell neuen Aufgaben an. Die Produktpalette reicht von mechanischen Anbauteilen wie Positionsschaltern, Handhebeln und Abschließvorrichtungen bis zu technisch anspruchsvollen Sensoren, pneumatischen, hydraulischen oder elektrischen Stellantrieben.



Effizienz ist unser Ziel  
– für komfortable und praxisgerechte Anwendungen.

Fortschrittlich

Präzise

Funktionell

Hochwertig

Innovativ

Verlässlich

Vielseitig



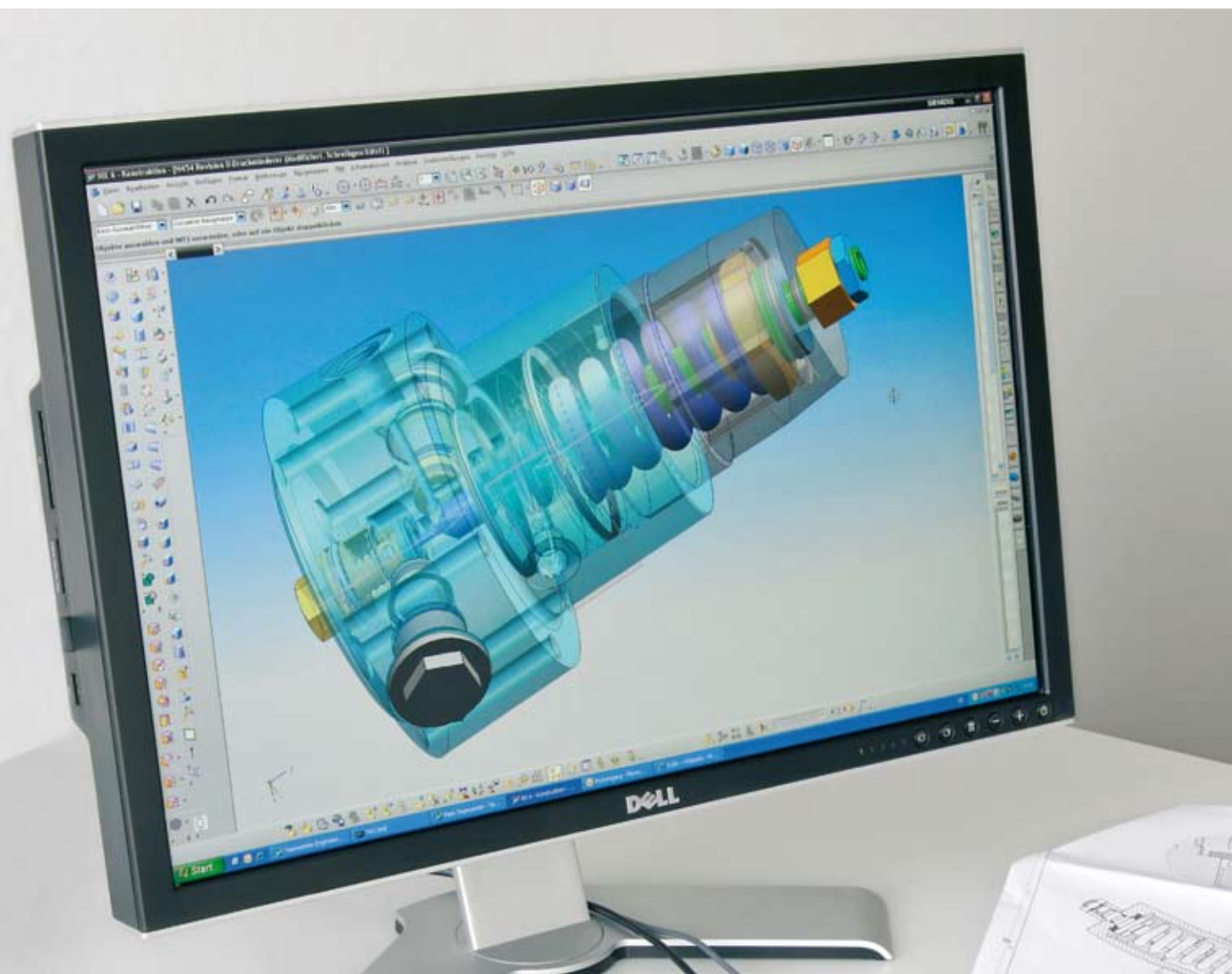
In der heutigen, schnelllebigen Zeit der billigen Massenware zeigt sich der echte Wert eines Produktes nicht im Preis, sondern allein durch seine Beständigkeit und den Service, den ein Unternehmen zusätzlich anbietet. Unser fester Grundsatz ist es daher, daß wir kontinuierlich die Qualität unserer Produkte erhöhen und unseren Kunden Serviceleistungen anbieten, die keine Wünsche offen lassen.

Die Geschäftsführung und die Mitarbeiter haben sich dazu verpflichtet, daß jeder für die Qualität seines Handelns selbst verantwortlich ist, denn letztendlich zahlt der Kunde das Gehalt, nicht die Buchhaltung.

Qualität kann nicht in Produkte hinein geprüft werden, sie wird bei der Herstellung erzeugt. Für uns alle ist es daher viel wichtiger, Fehler von vornherein zu vermeiden. Kosten lassen sich nur durch Fehlervermeidung, nicht durch Fehlersuche reduzieren. Wir gewährleisten dies durch regelmäßige Fort- und Weiterbildungen, qualifiziertes Personal und zuverlässige Zulieferer sowie ein Qualitätsmanagement, das die Anforderungen der Norm **DIN EN 9001:2008** erfüllt.

Qualität ist unser oberstes Prinzip  
– für Kunden, die immer wieder gern zu uns kommen.





Permanente Innovation ist uns wichtig  
– für perfekte Produkte und zuverlässigen Service.

Entwicklungspotential zu erkennen und zu nutzen, zählt zu den Stärken unseres Unternehmens. Damit aus guten Ideen aufgabengerechte, hochwertige und wirtschaftliche Produkte und Leistungen werden, nutzen wir vorhandenes Know-how und arbeiten mit hochmodernem Equipment.

Anfangen in der Konstruktion über die Produktion bis zu Qualitätsprüfung, Logistik und Vertrieb – zeitgemäße Ausstattung verkürzt den Aufwand und letztendlich die Kosten. Dadurch sind wir in der Lage schnell, kostengünstig und flexibel auf neue Kunden- und Marktanforderungen zu reagieren.



Zuverlässigkeit ist unsere Stärke  
– für einen störungsfreien Betrieb.



Aus Erfahrungen haben wir gelernt, Verantwortung zu übernehmen. Daher bieten wir Produkte an, die den komplexen Anforderungen moderner Anlagen und Fahrzeugen in allen Bereichen gerecht werden. Rötelmann-Kugelhähne für die Absperr-, Steuer- und Meßtechnik sind sicher, zuverlässig und langlebig im Einsatz, wenn gasförmige oder flüssige Medien transportiert, gemischt oder gemessen werden sollen.

Sie werden eingesetzt in hydraulischen Steuerungen des Maschinen- und Anlagenbaus, im Schiffbau sowie in der Mobilhydraulik und in Windkraftanlagen. In Löschanlagen, Stahlwerken, Baufahrzeugen, Chemieanlagen, Raffinerien und verfahrenstechnischen Anlagen regeln sie den Durchfluss von gasförmigen oder flüssigen Medien. Auch auf Ölbohrinseln, in Pipelines sowie Druckmaschinen kommen unsere Kugelhähne zum Einsatz.





Wir sind bestens vorbereitet  
– für eine vielversprechende Zukunft.

Unsere Produkte sind das Ergebnis von in vielen Jahren gewachsenem Fachwissen und fortschrittlicher Technik in allen Unternehmensbereichen. Dafür investieren wir regelmäßig in neue Fertigungsanlagen und sind jederzeit offen für Ideen, die unsere Produkte sowie unseren Service noch besser machen. Das Wichtigste sind jedoch gut ausgebildete und qualifizierte Mitarbeiter, die ihr Interesse an Technik täglich in ihrer Arbeit für unsere Kunden umsetzen.

Wir investieren daher regelmäßig in Ausbildung und halten das Wissen durch Weiterbildungen und Schulungen auf dem neuesten Stand. Dank diesem Engagement und dem tiefen Verständnis für unser Produkt, entwickelt sich die Rötelnmann GmbH stetig weiter und perfektioniert die Qualität und die Zuverlässigkeit der Rötelnmann Kugelhähne im Interesse ihrer Kunden immer mehr.

Fortschrittlich

Präzise

Funktionell

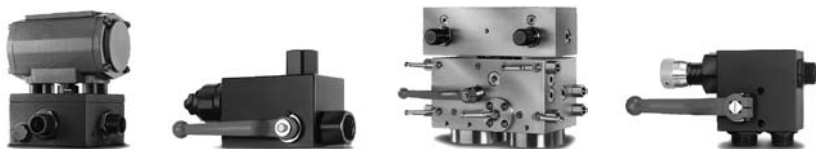
Hochwertig

Innovativ

Verlässlich

Vielseitig





## **Rötelsmann GmbH**

In der Lacke 10 · 58791 Werdohl

Postfach 1560 · 58775 Werdohl

Telefon : +49 (0)23 92/91 91-0

Telefax : +49 (0)23 92/91 91-14

E-Mail : [info@roetelmann.de](mailto:info@roetelmann.de)

Internet : [www.roetelmann.de](http://www.roetelmann.de)