



Absperr- und Steuertechnik

Bagger-Kugelhähne

Kugelhahn-Funktionssysteme

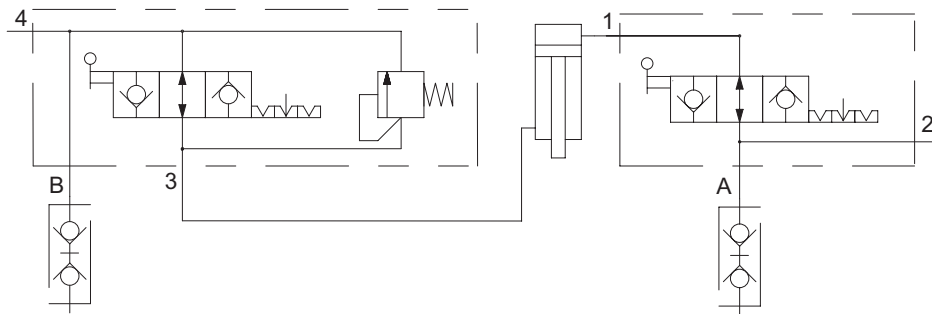
Bagger-Kugelhähne – Technische Informationen



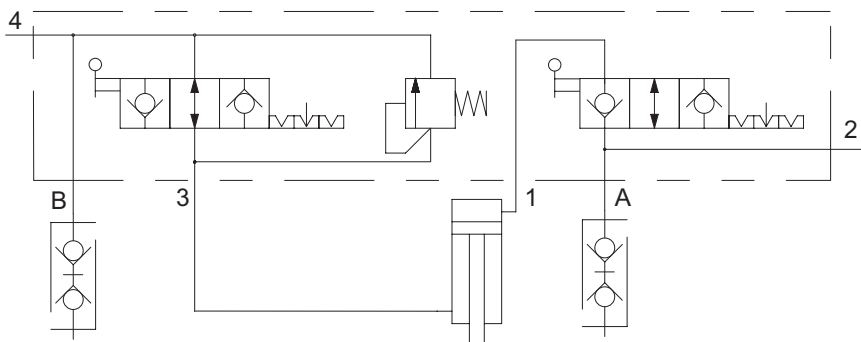
Moderne Bagger sind nicht einfach nur Erdbewegungsmaschinen, sondern sehr vielseitige Werkzeuge. Die heutigen Bagger können in wenigen Minuten mit Hilfe eines hydraulischen Schnellwechslers von Löffel auf Greifer umgerüstet werden. Wenn der Löffel nicht genutzt wird, neigt der Wechsler aufgrund seines Gewichtes dazu, die Kolbenstange aus dem Zylinder zu ziehen.

Rötelmann hat eine Lösung entwickelt, um dieses Problem zu lösen und um das Wechseln der Werkzeuge schneller und sicherer zu machen. Die Kugelhähne schließen beide Seiten des Löffelzylinders. Die integrierte Rückschlagventilfunktion läßt die Kolbenstange in den Zylinder einfahren und verhindert ein Herausziehen der Stange. In Fahrstellung ist die Rückschlagventilfunktion umgekehrt, so daß der Löffel nicht die Straße berühren kann.





**Schaltbild Kolbenseite
und Stangenseite**

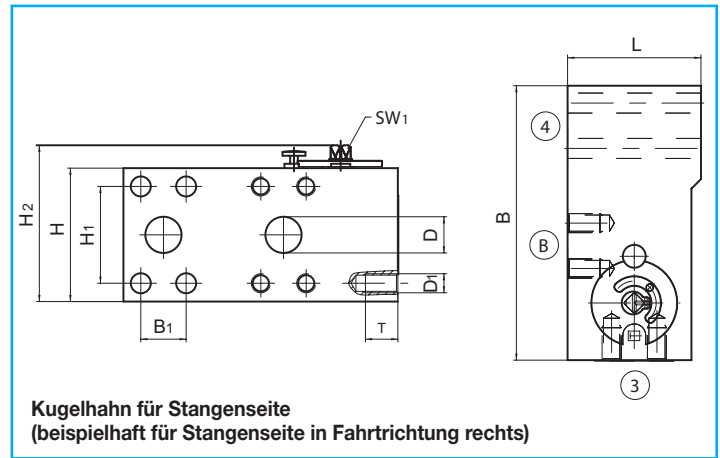
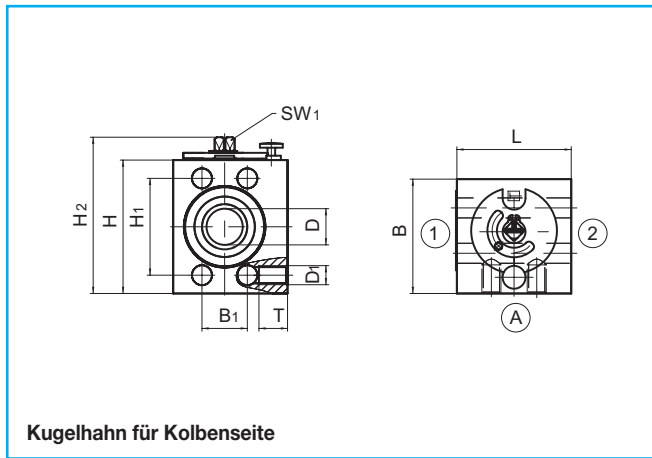


Schaltbild Doppelblock

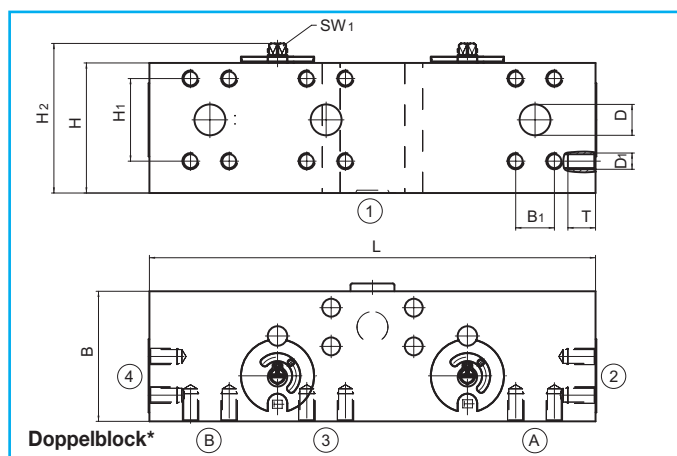
Da diese Kugelhähne sowohl für den Kolbenstangeneingang auf der rechten als auch der linken Seite angeboten werden, können sie für alle gängigen Baggerfabrikate verwendet und auch nachgerüstet werden.

Kugelhahn-Funktionssysteme

Bagger-Kugelhähne · ISO 6162-2 (SAE) · DN 19 + 25



	DN	H	L	B	H ₁	H ₂	B ₁	D	D ₁	T	SW ₁	Gewicht
Kugelhahn für Stangenseite	19	70	70	144	50,8	82	23,8	19	M10	17	8	4,5
Kugelhahn für Kolbenseite	19	70	60	60	50,8	82	23,8	19	M10	15	8	1,6
Kompletteinbausatz	19	-	-	-	-	-	-	19	-	-	-	-
Doppelblock	19	80	274,4	80	50,8	92	23,8	19	M10	17	8	12,1
Kugelhahn für Stangenseite	25	80	80	187	57,2	92	27,8	25	M12	21	8	8,1
Kugelhahn für Kolbenseite	25	80	70	80	57,2	92	27,8	25	M12	18	8	2,8
Kompletteinbausatz	25	-	-	-	-	-	-	-	-	-	-	-
Doppelblock	25	90	310	90	57,2	102	27,8	25	M12	21	8	18,0



Handhebel gehört zum Lieferumfang

Sonderausführungen auf Anfrage

Änderungen vorbehalten

Maße in mm

Gewicht in kg

Druck in bar

Gehäuse: Stahl, verzinkt

Schaltkugel: Stahl, hartverchromt

Schaltwelle: Stahl, verzinkt

Schaltkugeldichtung: POM

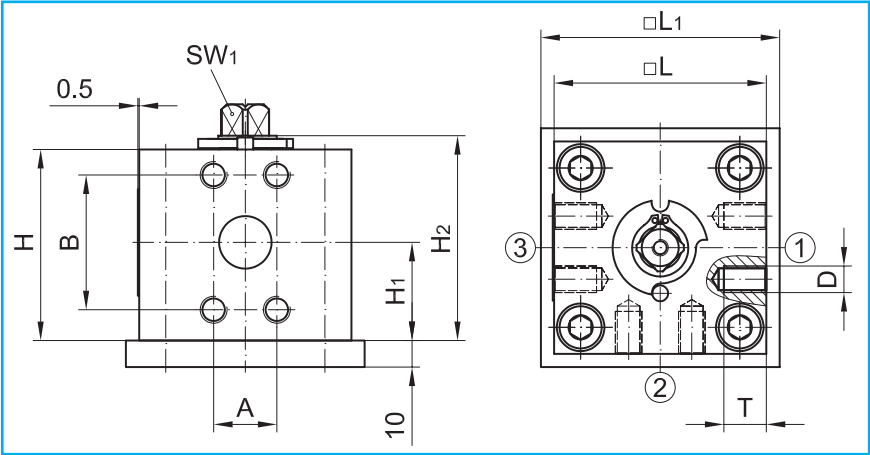
Schaltwellendichtung: FKM

* Abbildungen beispielhaft für Stangenseite in Fahrtrichtung rechts

Stangenseite in Fahrtrichtung		
	rechts	links
PN	Artikel- Nummer	Artikel- Nummer
420	104401	104405
420	104402	104406
420	104403	104407
420	104404	104408
420	104409	104413
420	104410	104414
420	104411	104415
420	104412	104416

Mehrwege-Kugelhähne mit schwimmender Kugel

3-Wege · Stahl · ISO 6162 (SAE) · DN 19 - DN 32



Anschluß	DN	Flansch- Größe (Zoll)	D	T	A	B	L	L1	H	H1	H2	SW1	Gewicht
ISO 6162-2	19	3/4	M10	21	23,8	50,8	80	90	72	37	77,5	14	4,0
	25	1	M12	23	27,8	57,2	90	100	80	40	85,5	14	5,5
	32	1 1/4	M12	24	31,8	66,6	100	110	100	50	106,0	17	8,0
	19	3/4	3/8 - 16 UNC	24	23,8	50,8	80	90	72	37	77,5	14	4,0
	25	1	7/16 - 14 UNC	27	27,8	57,2	90	100	80	40	85,5	14	5,5
	32	1 1/4	1/2 - 13 UNC	28	31,8	66,7	100	110	100	50	106,0	17	8,0

Handhebel auf Kundenwunsch lieferbar: siehe Kapitel „Anbauteile, Zubehör“

✂ Druckbeaufschlagung nur gemäß „Technische Informationen“

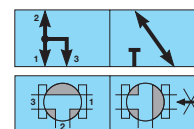
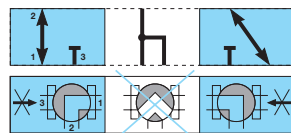
Stellantriebe und Sonderausführungen auf Anfrage

Änderungen vorbehalten

Maße in mm

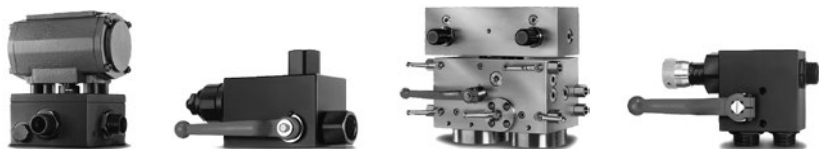
Gewicht in kg

Druck in bar



Bohrung:	L	L	T	T
Schaltweg:	90°	90°	90°	90°
Gehäuse:	Stahl, verzinkt	Stahl**	Stahl**	Stahl**
Schaltkugel:	Stahl, hartverchromt	Stahl, hartverchromt	Stahl, hartverchromt	Stahl, hartverchromt
Schaltwelle:	Stahl, verzinkt	Stahl**	Stahl**	Stahl**
Schaltkugeldichtung:	POM	POM	POM	POM
Schaltwellendichtung:	NBR	FKM	NBR	FKM

DN	PN	Artikel-Nummer	PN	Artikel-Nummer	PN	Artikel-Nummer	PN	Artikel-Nummer
19	400	204 301	400	204 306	400	204 311	400	204 316
25	400	204 302	400	204 307	400	204 312	400	204 317
32	400	204 304	400	204 309	400	204 314	400	204 319
20	400	204 321	400	204 326	400	204 331	400	204 336
25	400	204 322	400	204 327	400	204 332	400	204 337
32	400	204 323	400	204 328	400	204 333	400	204 338



Rötelsmann GmbH

In der Lacke 10 · 58791 Werdohl

Postfach 15 60 · 58775 Werdohl

Telefon : +49 (0)23 92/91 91-0

Telefax : +49 (0)23 92/91 91-14

E-Mail : info@roetelmann.de

Internet : www.roetelmann.de