



## SPS ONE USV von 500 bis 2000 VA mit AVR + SOFT / USB

**SPS ONE: "Best value" ist die Option für den bürotechnischen, häuslichen und professionellen Einsatz.**

Bei der Reihe **SPS ONE** von Salicru handelt es sich um eine Unterbrechungsfreie Stromversorgungsanlage (USV) mit Line-interactive-Technologie, die die beste Schutzlösung für Geräte und Information im Informatikbereich darstellt, sowohl für den häuslichen als auch den professionellen Gebrauch (kleine Unternehmen, Büros, Geschäfte, etc.).

Die Nutzung der AVR Boost&Buck Technologie -permanente Stromregulierung- hat zwei große Vorteile: besserer Schutz für die angeschlossenen Geräte sowie eine geringe Belastung der Batterien der USV. Außerdem wird die Stromversorgung der Geräte auch bei Ausfall mithilfe von Batterien gewährleistet. Zusätzlich umfasst die Sicherheit auch den Schutz gegen eventuelle Überlastung der Datenverbindung.

Ebenfalls herausragend ist die Kommunikation zwischen der USV und dem Computersystem über den USB-Eingang (Verbindungskabel inbegriffen) sowie die Überwachungssoftware zum Herunterladen für Windows als auch für Linus, Unix und Mac.

Die Reihe **SPS ONE** ist für 500, 700, 900, 1100, 1500 und 2000 VA erhältlich.

### Leistungen

- Line-interactive-Technologie.
- Steuerung über einen Mikroprozessor für hohe Zuverlässigkeit.
- Permanente AVR Boost&Buck Regulierung.
- USB Schnittstelle für alle Modelle der Reihe.
- Überwachungssoftware zum Herunterladen für Windows, Linus, Unix und Mac.
- Schutz für Datenverbindung / Telefon / Internet.
- Nur ein Schalter für eine einfache und bequeme Bedienung.
- Schutz gegenüber Überspannungen, Kurzschlüssen und Transienten.
- Intelligentes Ladegerät für einen kürzere Ladezeit.
- Ladung der Batterien auch bei ausgeschalteten Geräten.
- Cold-Start-Funktion mithilfe der Batterien.
- Automatischer Neustart nachdem die Spannung wieder hergestellt ist.
- 3 Jahre Garantie
- Garantie auf die angeschlossenen Geräte in Höhe von bis zu 90.000 €.<sup>(1)</sup>
- SLC Greenergy-Lösung.

(1) Nur Länder der Europäischen Union



SPS.ONE

### Anwendungen: Die beste Wahl, um Computersysteme im Büro, Geschäft oder auch zu Hause zu schützen.

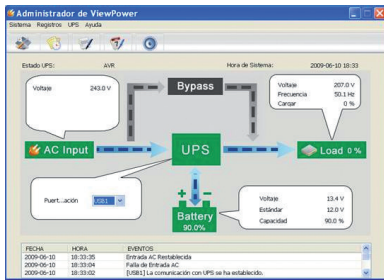
Durch den zunehmenden Gebrauch von Computersystemen zu Hause sowie in kleinen Büros und Unternehmen und aufgrund der wertvollen Information, die in diesen Geräten gespeichert wird, spielt der Schutz, der durch die Unterbrechungsfreie Stromversorgungsanlage (USV) der Reihe **SPS ONE** von Salicru geboten wird, eine immer wichtigere Rolle.

Sie ist der ideale Schutz für Kassenterminal, Arbeitsstellen, Netzgeräte, Telefonanlagen und alle weiteren für diese Bereiche typischen Geräte.



## Überwachungssoftware

Software zur Überwachung der USV und Schließung von Dateien und Anwendungen. Unterstützt Windows, Unix, Linux und Mac.



## Vollständig Lösung

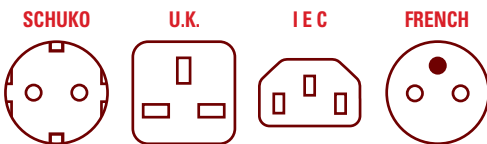
- USV Reihe **SPS ONE**.
- Verbindungskabel USV/ PC USB.
- Kabel für Telefon / Daten / Modem.
- Anleitung für Inbetriebnahme.
- Garantiebeleg.
- Finanzielle Sicherheit.

## Packaging



Hohe Exposition Einzelhandelsinformationen.

## Formate der verfügbaren Steckdosen



## Salicru Garantie

- Online Anmeldung bei [support.salicru.com](http://support.salicru.com).
- 3 Jahre Garantie.
- Austausch defekter Geräte für Büro/Heim-Nutzer.<sup>(1)</sup>
- Batterien sind in der Garantie inbegriffen.

<sup>(1)</sup> Wenden Ländern mit diesem Service

## USV von 500 bis 2000 VA mit AVR + SOFT / USB

## TECHNISCHE DATEN

MODELL		SPS.500.ONE / SPS.700.ONE / SPS.900.ONE SPS.1100.ONE / SPS.1500.ONE / SPS.2000 ONE
TECHNOLOGIE		Line-interactive
EINGANG	Betriebsspannung	220 V / 230 V / 240 V AC
	Spannungsbereich	Bis zu 162 V 290 V ±
	Betriebsfrequenz	50/60 Hz
	Automatische Frequenzwahl	Ja
	Stabilisierung	AVR Buck / Boost
AUSGANG	Spannung	220 V / 230 V / 240 V AC
	Spannungsgenauigkeit <sup>(1)</sup>	± 10%
	Betriebsfrequenz <sup>(1)</sup>	50/60 Hz ± 1 Hz
	Wellenform <sup>(1)</sup>	Modifizierte Sinuswelle
	Anzahl Steckdosen	Schuko (DIN), Französisch (FR), Englisch (Großbritannien) und IEC
	Umschaltzeit	2 / 6 ms
SCHUTZ	Eingang	Schutzschalter
	Vollständiger Schutz	Überlastung, Entladung und Ladegeräteeberspannung
	Datenleitung	Tel/Fax, Modem, ADSL
BATTERIE	Typ	Blei/Calcium, wartungsfrei, versiegelt, Betriebsdauer 3-5 Jahre
	Ladezeit	4-6 Stunden bis 90% der Kapazität
	Laufzeit	Bis 20 Minuten
	Batterieaustausch und Datenschutz	Ja
	Vom Benutzer wechselbare Batterie	Ja
FUNKTIONEN	Kaltstart-Funktion	Ja
	Selbstdiagnose	Bei jedem Start
	Selbststart nach Netzausfall	Ja, bei eintretendem Netzstrom
ANZEIGEN	Netzstrom	Grüne LED
	Batteriestrom	Gelbe LED
	Fehler	Rote LED
	Alarmmeldungen	Batteriebetrieb, Geringer Ladestand, Batterieaustausch, Überlastung und Ladefehler
	KOMMUNIKATION	Port
	Software	Für Windows, Mac, Linux und UNIX
	Herunterladen von	<a href="http://support.salicru.com">support.salicru.com</a>
ALLGEMEIN	Maximale Betriebshöhe	2.400 m über NN
	Relative Feuchtigkeit	Bis 90%, ohne Kondensierung
	Temperatur	0° <> 40° C
	Geräuschentwicklung bei 1 m	< 40 dB
ZERTIFIZIERUNG	Sicherheit	EN-IEC 62040-1-1; EN-IEC 60950-1
	Elektromagnetische erträglichkeit (CEM)	EN-IEC 62040-2
	Fertigung nach	ISO 9001 und ISO 14001 TÜV

<sup>(1)</sup> Im Batteriebetrieb

Angaben können sich ohne vorherige Ankündigung ändern.

## AUSFÜHRUNGEN

MODELL	LEISTUNG (VA / W)	ABMESSUNG (L x B x H mm.)	GEWICHT (Kg)	GEBINDE		PALETTE	
				Anzahl	Gewicht (Kg)	Anzahl	Gewicht (Kg)
SPS.500.ONE	500 / 250	287 x 100 x 142	3,55	4	15,8	64	279,8
SPS.700.ONE	700 / 360	287 x 100 x 142	4,25	4	19,6	64	340,6
SPS.900.ONE	900 / 480	287 x 100 x 142	4,9	4	21,4	64	369,4
SPS.1100.ONE	1100 / 600	350 x 146 x 160	8	-	-	27	254,1
SPS.1500.ONE	1500 / 900	397 x 146 x 205	11,1	-	-	21	285,6
SPS.2000.ONE	2000 / 1200	397 x 146 x 205	11,5	-	-	21	313,1

Abmessungen Umverpackungen: 593 x 350 x 240 (L x B x H, mm)  
 Modelle Palette Abmessungen 500-700-900 VA: 1.200 x 800 x 1.140 (L x B x H, mm)  
 Modelle Palette Abmessungen 1100 VA: 1.200 x 800 x 945 (L x B x H, mm)  
 Modelle Palette Abmessungen 1500-2000 VA: 1200 x 800 x 1031 (L x B x H, mm)



@salicru\_SA



[www.linkedin.com/company/salicru](http://www.linkedin.com/company/salicru)