



SPS ONE SAI de 500 a 2000 VA con AVR + SOFT / USB

SPS ONE: Opción "best value" para entornos ofimáticos domésticos y profesionales

La serie **SPS ONE** de SALICRU es un Sistema de Alimentación Ininterrumpida (SAI/UPS) de tecnología Line-interactive que ofrece la mejor solución de protección para los equipos y la información que componen los entornos informáticos tanto de uso doméstico como profesional (pequeños negocios, oficinas, comercios, ...).

La utilización de la tecnología AVR Boost&Buck –estabilización permanente de la tensión de alimentación- aporta la doble ventaja de un mejor cuidado de las cargas conectadas con la combinación de una menor utilización de las baterías del SAI. Y, en caso de corte en la alimentación de entrada, proporciona alimentación eléctrica por baterías para mantener los equipos operativos. Para completar la seguridad ofrecida, también incorpora protección ante la posibilidad de producirse sobretensiones en la línea de datos.

A destacar también la funcionalidad incorporada de comunicación entre el SAI y el sistema informático por el puerto USB (cable de comunicación incluido) y el software de monitorización descargable compatible con Windows, Linux, Unix y Mac.

La serie **SPS ONE** está disponible en las potencias de 500, 700, 900, 1100, 1500 y 2000 VA.

Prestaciones

- Tecnología Line-interactive.
- Control por microprocesador que garantiza alta fiabilidad.
- Estabilización permanente AVR Boost&Buck.
- Interface USB para todos los modelos, de serie.
- Software de monitorización descargable para Windows, Linux, Unix y Mac.
- Protección línea datos / teléfono / internet.
- Un solo botón encendido / apagado para uso más fácil y cómodo.
- Protección contra sobrecargas, cortocircuitos y transientes.
- Cargador de baterías inteligente que acorta el tiempo medio de recarga.
- Recarga de las baterías con el equipo apagado.
- Función Cold-start de arranque a través de las baterías.
- Rerarranque automático cuando se restablece la tensión de entrada.
- 3 años de garantía.
- Garantía para el equipamiento informático conectado de hasta 90.000 €. ⁽¹⁾
- SLC Greenergy solution

(1) Solo países de la Unión Europea



Gama SPS.ONE

Aplicaciones: La mejor opción para proteger los sistemas informáticos en el hogar, la oficina y el comercio.

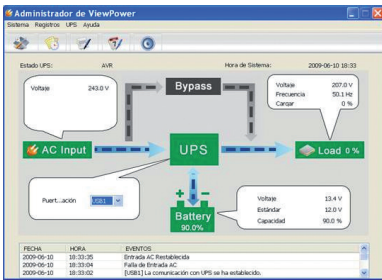
La creciente introducción y utilización de sistemas informáticos en el hogar y/o pequeñas oficinas y negocios, y la valiosa información tratada y almacenada en los mismos, convierten en imprescindible la protección proporcionada por un Sistema de Alimentación Ininterrumpida (SAI/UPS) de la serie **SPS ONE** de Salicru.

Es la protección ideal para terminales puntos de venta (TPV/POS), estaciones de trabajo, dispositivos de red, telefonía de empresa y todos los periféricos asociados a estos entornos.



Software de monitorización

Software para monitorización del SAI y cierre de ficheros/aplicaciones. Soporta familia Windows, Unix, Linux y Mac.



Solución completa

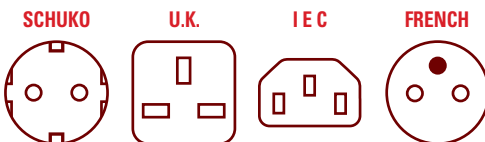
- SAI serie **SPS ONE**.
- Cable comunicación SAI / PC USB.
- Cable línea teléfono / datos / módem.
- Guía de puesta en marcha.
- Certificado de garantía.
- Garantía económica.

Packaging



Máxima información para exposición en retail.

Formatos tomas disponibles



Garantía Salicru

- Registro on-line en support.salicru.com.
- 3 años de garantía.
- Reposición del producto en la oficina / domicilio del usuario.⁽¹⁾
- Baterías cubiertas por la garantía.

(1) Consultar países con este servicio

CARACTERÍSTICAS TÉCNICAS

MODELO		SPS.500.ONE / SPS.700.ONE / SPS.900.ONE SPS.1100.ONE / SPS.1500.ONE / SPS.2000 ONE
TECNOLOGÍA		Line-interactive
ENTRADA	Tensión nominal	220 V / 230 V / 240 V AC
	Márgenes de tensión	Hasta 162 V ± 290 V
	Frecuencia nominal	50 / 60 Hz
	Autodetección de frecuencia	Si
SALIDA	Tensión	220 V / 230 V / 240 V AC
	Precisión de tensión ⁽¹⁾	±10%
	Frecuencia ⁽¹⁾	50 / 60 Hz ± 1 Hz
	Forma de onda ⁽¹⁾	Pseudosenoidal
PROTECCIÓN	Formatos de toma disponibles	Schuko (DIN), francés (FR), inglés (UK) e IEC
	Tempo de transferencia	2 / 6 ms
	Entrada	Térmico rearmable o fusible (según modelos)
	Protección completa	Sobrecarga, descarga y sobrecorriente en cargador
BATERÍA	Línea de datos (RJ-45)	Tel/fax, módem, internet ADSL
	Tipo	Baterías herméticas de plomo-calcio sin mantenimiento, selladas, vida útil 3-5 años
	Tempo de recarga	4 - 6 horas hasta 90% de la capacidad
	Autonomía	Hasta 20 minutos
FUNCIONES	Aviso reemplazo de batería	Si
	Batería reemplazable por el usuario	Si
	Arranque en frío (ColdStart)	Si
	Autotest	En cada arranque
INDICACIONES	Rearranque automático	Si, después del final de autonomía
	Funcionamiento en red	LED verde
	Funcionamiento en batería	LED amarillo
	Fallo	LED rojo
COMUNICACIÓN	Alarma	Salida modo batería, batería baja (final autonomía), fallo de cargador y sobrecarga
	Puerto	USB 2.0
	Software	Soporta familia Windows, Linux, Unix y Mac
GENERALES	Descargable desde	support.salicru.com
	Altitud máxima	2.400 m.s.n.m.
	Humedad relativa	Hasta el 90% sin condensar
	Temperatura	0° C ± + 40° C
NORMATIVA	Ruido acústico a 1 metro	< 40 dB
	Seguridad	EN-IEC 62040-1-1; EN-IEC 60950-1
	Compatibilidad electromagnética (CEM)	EN-IEC 62040-2
gestión de Calidad y Ambiental	ISO 9001 e ISO 14001	

Datos sujetos a variación sin previo aviso.

(1) Modo batería

GAMA

MODELO	POTENCIA (VA / W)	DIMENSIONES (F x AN x AL mm.)	PESO (Kg)	EMBALAJE AGRUPADO		PALET	
				Unidades	Peso (Kg)	Unidades	Peso (Kg)
SPS.500.ONE	500 / 250	287 x 100 x 142	3,55	4	15,8	64	279,8
SPS.700.ONE	700 / 360	287 x 100 x 142	4,25	4	19,6	64	340,6
SPS.900.ONE	900 / 480	287 x 100 x 142	4,9	4	21,4	64	369,4
SPS.1100.ONE	1100 / 600	350 x 146 x 160	8	-	-	27	254,1
SPS.1500.ONE	1500 / 900	397 x 146 x 205	11,1	-	-	21	285,6
SPS.2000.ONE	2000 / 1200	397 x 146 x 205	11,5	-	-	21	313,1

Dimensiones embalaje agrupado: 593 x 350 x 240 (F x AN x AL, mm)

Dimensiones palet modelos 500-700-900 VA: 1.200 x 800 x 1.140 (F x AN x AL, mm)

Dimensiones palet modelo 1100 VA: 1.200 x 800 x 945 (F x AN x AL, mm)

Dimensiones palet modelos 1500-2000 VA: 1.200 x 800 x 1.031 (F x AN x AL, mm)