



## **CSN® DURCHLAUFERHITZER** FÜR VERFAHRENSTECHNISCHE PROZESSE

Typische Anwendungsfelder sind in der chemischen-petrochemischen Industrie, der Bahn- und Schiffsindustrie und im Maschinen- und Anlagenbau.

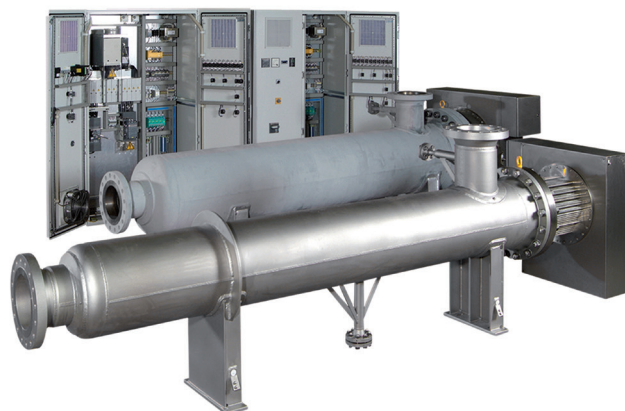
CSN® Durchlauferhitzer fertigen wir in enger Absprache mit unseren Kunden von einigen Watt bis Megawatt. Unterschiedliche Schaltstufen realisieren wir nach Kundenwunsch.

Anlagen im explosionsgefährdeten Umfeld fertigen wir in den Zündschutzarten "Ex d", "Ex de", "Ex e".

Schniewindt ist durch Lloyd's Register zertifiziert, Geräte nach der Druckgeräterichtlinie 97/23/EG herzustellen; ein Zertifikat des TÜV bescheinigt uns die Voraussetzungen für schweißtechnische Verfahren nach AD 2000-Merkblatt HP 0 / DIN EN 729-3.

### **Produktvorteile:**

- Vielseitige Einsatzmöglichkeiten bei der elektrischen Beheizung von Flüssigkeiten und gasförmigen Medien
- hochwertige elektrische CSN® Rohrheizkörper aus dem Hause Schniewindt
- eine auf den jeweiligen Anwendungsprozess abgestimmte Oberflächenbelastung in Verbindung mit der Verwendung hochwertiger Edelstähle gewährleisten eine lange Lebensdauer.
- durch direkte Medienerwärmung wird ein hoher Wirkungsgrad erzielt
- einfache Bedienbarkeit
- geringe Wartungskosten



**CSN® Durchlauferhitzer fertigen wir auf Wunsch mit optimal abgestimmten Prozesssteuerungen. Sprechen Sie mit uns über zweckmäßige Regel- und Steuerungsmöglichkeiten.**

#### **Ihre Ansprechpartner:**

##### **Björn Fernholz**

Telefon: (02392) - 692 - 44  
Telefax: (02392) - 692 - 8944  
eMail: [bjoern.fernholz@schniewindt.de](mailto:bjoern.fernholz@schniewindt.de)

##### **Robin Gerecht**

Telefon: (02392) - 692 - 750  
Telefax: (02392) - 692 - 89750  
eMail: [robin.gerecht@schniewindt.de](mailto:robin.gerecht@schniewindt.de)