

# VARIOLINE LEUCHTE MIT STECKDOSE

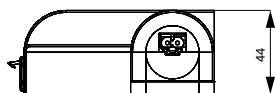
## LED 121/122

LED 121 Ein-/  
Ausschalter und  
Schraubbefestigung

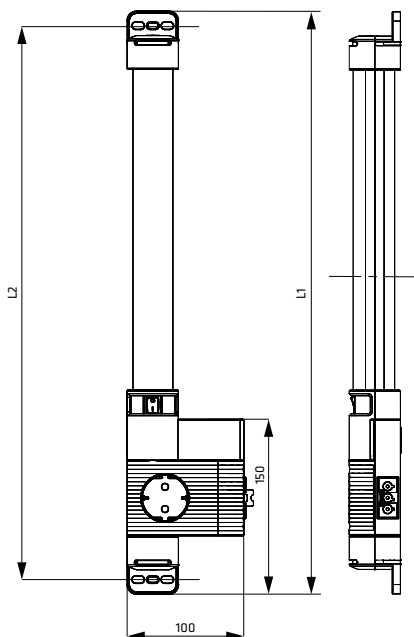
LED 122  
Bewegungsmelder  
und Magnetbefestigung



LED 121/122  
Magnet-/Schraub-  
befestigung



Seitenansicht  
LED 121/122



LED 121 (Größe 1)  
L1 = 500 mm  
L2 = 475 mm

LED 122 (Größe 2)  
L1 = 700 mm  
L2 = 675 mm

- > Hoher Lichtstrom
- > Integrierte Steckdose
- > Langlebig und wartungsfrei durch LED-Technologie

- > Integriertes Netzteil
- > Durchgangsverdrahtung
- > Ein-/Ausschalter, Bewegungsmelder oder Anschluss für externen Türkontaktschalter

Die LED 121/122 Varioline ist eine leuchtgewaltige und kompakte LED-Schaltschrankleuchte mit integrierter Steckdose. Mit Stecker-Standards vieler europäischer Länder sowie der USA und Australiens finden Laptop oder Diagnosegerät sicher Anschluss. Das 300/500 mm lange Leuchtfeld der Varioline gibt mehr als 1000/1700 Lm Lichtstrom ab und leuchtet so auch große Schaltschränke in ihrer Tiefe und Höhe gründlich aus. Der Leuchtkörper ist blendfrei, um 120° drehbar und mit LEDs einer Lebensdauer von 60.000 h ausgestattet.



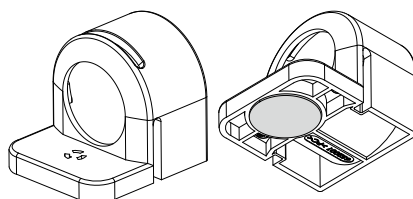
### TECHNISCHE DATEN

Leistungsaufnahme	max. 11 W/16 W
Betriebsspannung	AC 220 - 240 V, 50/60 Hz (min. AC 200 V, max. AC 265 V) AC 120 V, 50/60 Hz (min. AC 110 V, max. AC 130 V)
Lichtstrom	1.080 Lm/1.730 Lm
Leuchtmittel	LED, Abstrahlwinkel 120° Lichtfarbe: tageslichtweiß, Farbtemperatur 6.500 K
Lebensdauer	60.000 h bei +20 °C (+68 °F)
Anschluss	3-poliger Steckanschluss mit Verriegelung AC: max. 16 A / AC 240 V, Farbe: weiß
Befestigung	Magnet-/Schraubbefestigung (M5), Anzugsmoment 2 Nm max.
Gehäuse	Kunststoff, transluzent
Abmessungen	siehe Zeichnungen
Gewicht	ca. 0,3 kg/0,4 kg
Einsatz-/Lagertemperatur	-30 bis +40 °C (-22 bis +104 °F) / -40 bis +85 °C (-40 bis +185 °F)
Einsatz-/Lagerfeuchtigkeit	max. 90 % rF (nicht-kondensierend)
Schutzart/Schutzklasse	IP20 / I (Schutzleiter)

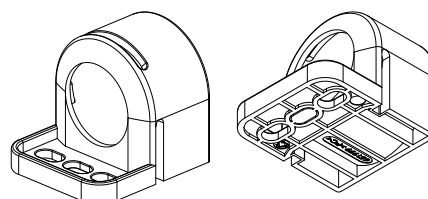
**Befestigungsmöglichkeiten:** Mit der Magnetbefestigung kann die Leuchte ohne Montageaufwand in Stahlschränken befestigt werden. Klassisch ist die LED 121/122 Varioline mit Schraubbefestigung erhältlich. Ein Drehwinkel von 120° sorgt für eine optimal einstellbare Ausleuchtung.

**Hinweis:** Die Leuchte darf nicht zur Haushaltsbeleuchtung verwendet werden.

Ansicht Magnetbefestigung



Ansicht Schraubbefestigung



## VARIOLINE LED 121/122 MIT EIN-/AUSSCHALTER

Größe 1: L1 = 500 mm		Größe 2: L1 = 700 mm		Betriebsspannung	Steckdose	Nennstrom der Steckdose	Approbationen	
Art. Nr. Magnetbefestigung	Art. Nr. Schraubbefestigung	Art. Nr. Magnetbefestigung	Art. Nr. Schraubbefestigung					
12100.0-30	12100.0-00	12200.0-30	12200.0-00	AC 220 – 240 V, 50/60 Hz	DE/RU (1)	16,0 A	VDE	–
12101.0-30	12101.0-00	12201.0-30	12201.0-00	AC 220 – 240 V, 50/60 Hz	FR/PL/CZ/SK (2)	16,0 A	VDE	–
12102.0-30	12102.0-00	12202.0-30	12202.0-00	AC 220 – 240 V, 50/60 Hz	CH (3)	10,0 A	–	–
12103.0-30	12103.0-00	12203.0-30	12203.0-00	AC 220 – 240 V, 50/60 Hz	UK/IRL (4)	13,0 A	VDE	–
12104.0-30	12104.0-00	12204.0-30	12204.0-00	AC 120 V, 50/60 Hz	USA/Kanada (5)	15,0 A	–	UL
12105.0-30	12105.0-00	12205.0-30	12205.0-00	AC 220 – 240 V, 50/60 Hz	IT (6)	16,0 A	VDE	–
12107.0-30	12107.0-00	12207.0-30	12207.0-00	AC 220 – 240 V, 50/60 Hz	AUS (7)	10,0 A	VDE	–

VARIOLINE LED 121/122 MIT PIR BEWEGUNGSMELDER<sup>1</sup>

Größe 1: L1 = 500 mm		Größe 2: L1 = 700 mm		Betriebsspannung	Steckdose	Nennstrom der Steckdose	Approbationen	
Art. Nr. Magnetbefestigung	Art. Nr. Schraubbefestigung	Art. Nr. Magnetbefestigung	Art. Nr. Schraubbefestigung					
12110.0-30	12110.0-00	12210.0-30	12210.0-00	AC 220 – 240 V, 50/60 Hz	DE/RU (1)	16,0 A	VDE	–
12111.0-30	12111.0-00	12211.0-30	12211.0-00	AC 220 – 240 V, 50/60 Hz	FR/PL/CZ/SK (2)	16,0 A	VDE	–
12112.0-30	12112.0-00	12212.0-30	12212.0-00	AC 220 – 240 V, 50/60 Hz	CH (3)	10,0 A	–	–
12113.0-30	12113.0-00	12213.0-30	12213.0-00	AC 220 – 240 V, 50/60 Hz	UK/IRL (4)	13,0 A	VDE	–
12114.0-30	12114.0-00	12214.0-30	12214.0-00	AC 120 V, 50/60 Hz	USA/Kanada (5)	15,0 A	–	UL
12115.0-30	12115.0-00	12215.0-30	12215.0-00	AC 220 – 240 V, 50/60 Hz	IT (6)	16,0 A	VDE	–
12117.0-30	12117.0-00	12217.0-30	12217.0-00	AC 220 – 240 V, 50/60 Hz	AUS (7)	10,0 A	VDE	–

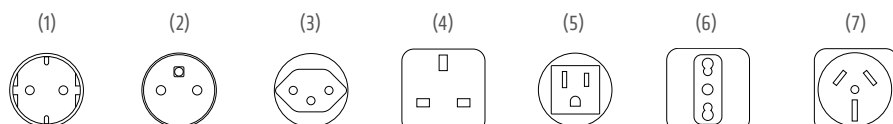
<sup>1</sup> ca. 5 Min. feste Einschaltdauer

## VARIOLINE LED 121/122 MIT ANSCHLUSS FÜR EXTERNEN TÜRKONTAKT

Größe 1: L1 = 500 mm		Größe 2: L1 = 700 mm		Betriebsspannung	Steckdose	Nennstrom der Steckdose	Approbationen	
Art. Nr. Magnetbefestigung	Art. Nr. Schraubbefestigung	Art. Nr. Magnetbefestigung	Art. Nr. Schraubbefestigung					
12120.0-30	12120.0-00	12220.0-30	12220.0-00	AC 220 – 240 V, 50/60 Hz	DE/RU (1)	16,0 A	VDE	–
12121.0-30	12121.0-00	12221.0-30	12221.0-00	AC 220 – 240 V, 50/60 Hz	FR/PL/CZ/SK (2)	16,0 A	VDE	–
12122.0-30	12122.0-00	12222.0-30	12222.0-00	AC 220 – 240 V, 50/60 Hz	CH (3)	10,0 A	–	–
12123.0-30	12123.0-00	12223.0-30	12223.0-00	AC 220 – 240 V, 50/60 Hz	UK/IRL (4)	13,0 A	VDE	–
12124.0-30	12124.0-00	12224.0-30	12224.0-00	AC 120 V, 50/60 Hz	USA/Kanada (5)	15,0 A	–	UL
12125.0-30	12125.0-00	12225.0-30	12225.0-00	AC 220 – 240 V, 50/60 Hz	IT (6)	16,0 A	VDE	–
12127.0-30	12127.0-00	12227.0-30	12227.0-00	AC 220 – 240 V, 50/60 Hz	AUS (7)	10,0 A	VDE	–

## VARIOLINE LED 121/122 OHNE SCHALTMÖGLICHKEIT

Größe 1: L1 = 500 mm		Größe 2: L1 = 700 mm		Betriebsspannung	Steckdose	Nennstrom der Steckdose	Approbationen	
Art. Nr. Magnetbefestigung	Art. Nr. Schraubbefestigung	Art. Nr. Magnetbefestigung	Art. Nr. Schraubbefestigung					
12130.0-30	12130.0-00	12230.0-30	12230.0-00	AC 220 – 240 V, 50/60 Hz	DE/RU (1)	16,0 A	VDE	–
12131.0-30	12131.0-00	12231.0-30	12231.0-00	AC 220 – 240 V, 50/60 Hz	FR/PL/CZ/SK (2)	16,0 A	VDE	–
12132.0-30	12132.0-00	12232.0-30	12232.0-00	AC 220 – 240 V, 50/60 Hz	CH (3)	10,0 A	–	–
12133.0-30	12133.0-00	12233.0-30	12233.0-00	AC 220 – 240 V, 50/60 Hz	UK/IRL (4)	13,0 A	VDE	–
12134.0-30	12134.0-00	12234.0-30	12234.0-00	AC 120 V, 50/60 Hz	USA/Kanada (5)	15,0 A	–	UL
12135.0-30	12135.0-00	12235.0-30	12235.0-00	AC 220 – 240 V, 50/60 Hz	IT (6)	16,0 A	VDE	–
12137.0-30	12137.0-00	12237.0-30	12237.0-00	AC 220 – 240 V, 50/60 Hz	AUS (7)	10,0 A	VDE	–



## ZUBEHÖR LED 121/122

Im Lieferumfang der Leuchten LED 121/122 sind keine Stecker, Buchsen und Leitungen für den elektrischen Anschluss enthalten. Diese können separat bestellt werden. Sets, bestehend aus Leuchte und Zubehör, sind auf Anfrage erhältlich. Ebenso sind abweichende Kabellängen auf Anfrage erhältlich.

## LEUCHTEN-SET MIT BUCHSE



Varioline LED Schaltschrankleuchten sind auch im Set mit dem Stecker Art.-Nr. 264093 erhältlich. Hierzu einfach die Artikelnummer der gewünschten Leuchte um die Ziffer -0003 ergänzen. Beispiel: 12100.0-30-0003. Sets für Leuchten mit externem Türkontaktschalter enthalten zusätzlich den Stecker 264090.

## BUCHSEN / STECKER



Foto: Buchse,  
Art. Nr. 264093



Foto: Buchse,  
Art. Nr. 264091



Foto: Stecker,  
Art. Nr. 264090

Art. Nr.	Ausführung	Spannungsart	Farbe	Verwendung	Leitungsquerschnitt <sup>1</sup>	Approbationen
264093	Buchse	AC	weiß	für Eingangsseite und Durchgangsverdrahtung	0,75-2,5 mm <sup>2</sup> (AWG 14-18)	VDE + UL
264091	Buchse	AC	weiß	für Eingangsseite	0,75-2,5 mm <sup>2</sup> (AWG 14-18)	VDE + UL
264090	Stecker	AC	grau	für Türkontakt	0,5-2,5 mm <sup>2</sup> (AWG 14-20)	VDE + UL

<sup>1</sup> gültig für Starrdraht und Litzenleitungen. Bei Anschluss mit Litzenleitungen müssen Aderendhülsen verwendet werden

## ANSCHLUSSLEITUNG MIT BUCHSE UND OFFENEM ENDE

1



Foto: Anschlussleitung, Art. Nr. 244422

Art. Nr.	Ausführung	Länge	Farbe	Verwendung	Approbationen <sup>2</sup>
244422	Anschlussleitung 3 x 1,5 mm <sup>2</sup> mit Buchse	4,0 m	Buchse: weiß; Leitung: weiß	für Eingangsseite	VDE
244423	Anschlussleitung 3 x AWG 16 mit Buchse	4,0 m	Buchse: weiß; Leitung: weiß	für Eingangsseite	VDE + UL

<sup>2</sup> gilt nur für die einzelnen Komponenten (Leitung und Anschlussstecker)

## VERLÄNGERUNGSLAUFUNG MIT BUCHSE UND STECKER ZUR DURCHGANGSVERDRAHTUNG

2



Foto: Verlängerungsleitung, Art. Nr. 244358

Art. Nr.	Ausführung	Länge	Farbe	Verwendung	Approbationen <sup>2</sup>
244358	Verlängerungsleitung 2 x 1,5 mm <sup>2</sup> mit Buchse u. Stecker	1,0 m	Buchse/Stecker: weiß; Leitung: weiß	Durchgangsverdrahtung	VDE
244359	Verlängerungsleitung 2 x AWG 16 mit Buchse u. Stecker	1,0 m	Buchse/Stecker: weiß; Leitung: weiß	Durchgangsverdrahtung	VDE + UL

<sup>2</sup> gilt nur für die einzelnen Komponenten (Leitung und Anschlussstecker)

## ANSCHLUSSLEITUNG MIT STECKER FÜR TÜRKONTAKTSCHALTER

3

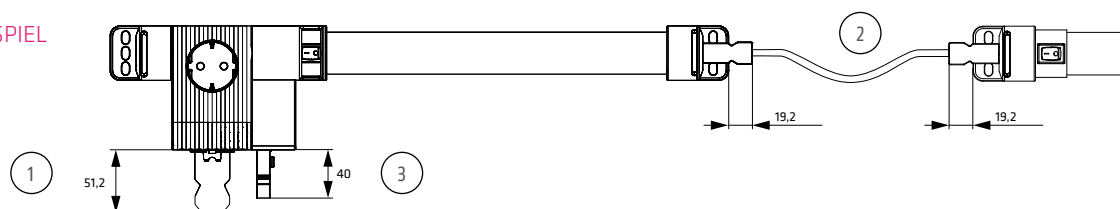


Foto: Anschlussleitung, Art. Nr. 244424

Art. Nr.	Ausführung	Länge	Farbe	Verwendung	Approbationen <sup>2</sup>
244424	Anschlussleitung 2 x 1,5 mm <sup>2</sup> mit Stecker	0,6 m	Stecker: grau; Leitung: weiß	für Ausgangsseite	VDE
244425	Anschlussleitung 2 x AWG 16 mit Stecker	0,6 m	Stecker: grau; Leitung: weiß	für Ausgangsseite	VDE + UL

<sup>2</sup> gilt nur für die einzelnen Komponenten (Leitung und Anschlussstecker)

## ANWENDUNGSBEISPIEL



Per Durchgangsverdrahtung können bis zu maximal 8 Leuchten in Reihe geschaltet werden. Zur Eigenkonfektionierung von Leitungen, die von der gelieferten Standardlänge abweichen, sind Buchsen und Stecker zudem separat erhältlich.