



**Perfektion bis ins Detail -**  
Keilriemen für jeden Einsatz

## Ihr Anspruch ist unser Maßstab



Innovative Herstellungsverfahren und über 65 Jahre Erfahrung in der Keilriemenfertigung sind für unsere Kunden die Garanten einer gleichbleibenden Qualität. Ganz gleich, was Sie auch vorhaben, mit unserem breitgefächerten Keilriemenprogramm bieten wir Ihnen immer die perfekte Lösung.

Strengste Qualitätskontrollen und modernste Fertigungstechniken garantieren unseren Kunden weltweit einwandfreie, sichere und langlebige Produkte.

Natürlich ruhen wir uns nicht auf dem Erfolg aus. Unsere Spezialisten arbeiten ständig daran, neue, an den Bedürfnissen des Marktes orientierte Produkte zu entwickeln und die bestehende SWR-Angebotspalette weiter zu verbessern. So können zum Beispiel SWR Kevlar Cord Riemen unsortiert zu Sätzen zusammengestellt werden.

Die Welt verändert sich täglich und SWR will dem Wettbewerb auch in Zukunft immer einen Schritt voraus sein. Dazu fühlen wir uns Ihnen als familiengeführtes Unternehmen verpflichtet.





# Lieferprogramm ummantelte Keilriemen

## Schmalkeilriemen DIN 7753/1



SPZ, SPA, SPB, SPC

ab 562 - 15.000 mm Ld

## LG Kupplungsriemen



3L, 4L, 5L

ab 330 - 3.937 mm La

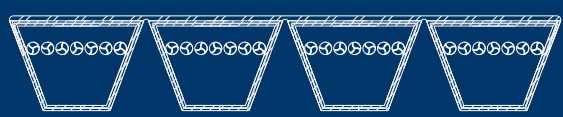
## Schmalkeilriemen RMA/MPTA



3V, 5V, 8V

ab 381 - 14.224 mm La

## Verbundkeilriemen



SPZ, SPA, SPB, SPC

ab 1.100 - 14.224 mm Ld

3V, 5V, 8V

ab 1.100 - 15.240 mm La

A, B, C, D

ab 1.100 - 14.224 Li

## Klassische Keilriemen DIN 2215



Z, A, B, C, D, E,

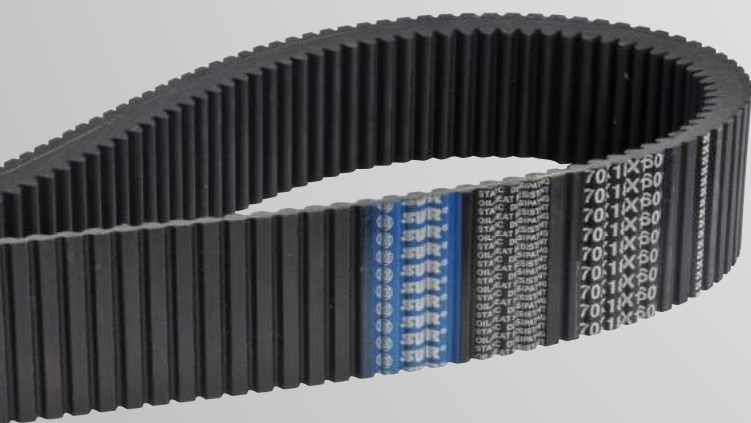
ab 381 - 15.240 mm Li

## Doppelkeilriemen



AA, BB, CC

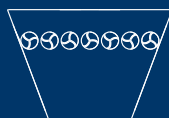
ab 889 - 15.240 mm Le





# Lieferprogramm flankenoffene Keilriemen

## Schmalkeilriemen



XPZ, XPA, XPB, XPC

ab 557 - 2.540 mm Ld

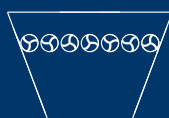
ab 2.540 - 7.620 mm Ld

RMA/MPTA, 3VX, 5VX

ab 557 - 2.540 mm Ld

ab 2.540 - 5.000 mm Ld

## Klassische Keilriemen



ZX, AX, BX, CX

ab 557 - 2.540 mm Ld

ab 2.540 - 7.620 mm Ld

## Verbundkeilriemen



XPZ, XPA, XPB, XPC

ab 900 - 2.540 mm Ld

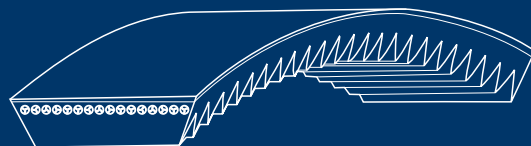
ab 2.540 - 7.620 mm Ld

3VX, 5VX

ab 900 - 2.540 mm Ld

ab 2.540 - 7.620 mm Ld

## Breitkeilriemen



ab 450 - 3.550 mm Ld

## Rippenband



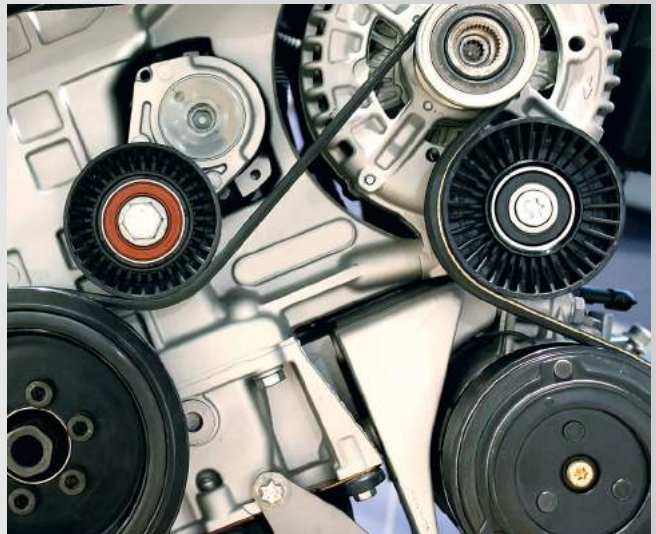
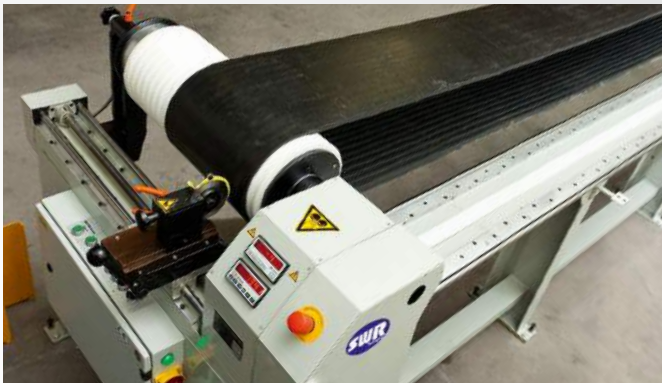
PJ, PK, PL, PM (auf Anfrage)

ab 635 - 12.200 mm La





## Wer A sagt, muss auch B sagen



Ein gutes Produkt allein ist noch kein Garant für anhaltenden Erfolg am Markt. Denn neben einer zündenden Idee, viel Erfahrung und der gekonnten Umsetzung spielen auch verantwortungsbewusstes Handeln und vorausschauendes Denken eine zentrale Rolle. Bei weltweit immer knapper werdenden Ressourcen ist es heute wichtiger denn je, trotz allen Fortschritts die Umwelt im Auge zu behalten.

SWR hat diesen Anspruch erfolgreich in die Tat umgesetzt und sich neben der Herstellung hochwertiger Qualitätsprodukte auch dem Schutz unserer Umwelt verschrieben. Als einer der ersten Keilriemen- und Gurthersteller weltweit ließ sich SWR mit der „Grünen Taube“ nach ISO 14001 zertifizieren, dem international führenden Standard im Umweltschutz.

Mit der Zertifizierung nach ISO/TS 16949, basierend auf der EN ISO 9001 haben wir zudem den Nachweis erhalten, den hohen Anforderungen der Automobilindustrie an das Qualitätsmanagementsystem eines Unternehmens zu entsprechen.

Zusammen mit der bereits 1994 durchgeführten Zertifizierung nach ISO 9002 hat das Unternehmen eindrucksvoll bewiesen, dass eine sinnvolle Verzahnung von Umweltbewusstsein und Qualitätsmanagement erfolgreich sein kann. Die SWR-Kunden haben die Notwendigkeit dieser Maßnahme erkannt und tragen den SWR-Gedanken einer ressourceneffizienten Produktoptimierung begeistert mit. Dafür bedanken wir uns.





**Wenn Sie Fragen haben,  
sprechen Sie uns an.**



SWR Europe - van Dinther Antriebstechnik GmbH  
Engelbertstrasse 17-21  
45892 Gelsenkirchen / Germany  
Tel.: +49 (0)209 177 554 - 20  
Fax: +49 (0)209 177 554 - 29  
Email: [info@swr-europe.de](mailto:info@swr-europe.de)  
Web: [www.swr-europe.de](http://www.swr-europe.de)