



Projektmanagement

SYNCOS MES – Projektmanagement

Ziel- und prozessorientiertes Projektmanagement
Planen, Verfolgen und Verwalten von Projektschritten & -Phase
Optimierte Qualitätsvorausplanung

OPTIMIERTES PROJEKTMANAGEMENT

Das Syncos Projektmanagement ist eine einfache und strukturierte Anwendung um notwendige Ablauf- und Arbeitsschritte für alle Phasen der Produktentwicklung bis hin zum fertigen Produkt zu definieren und einzuleiten. So stellen Sie sicher, dass das Produkt den Anforderungen des Kunden entspricht. Anhand vorab definierter Vorlagen können Sie Entwicklungsprojekte aufsetzen, steuern und den Projektstatus in einem zentralen Projektplan verfolgen.

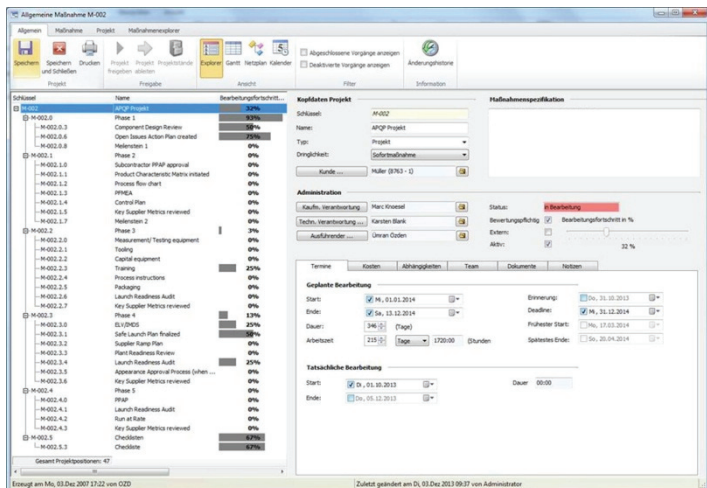
ERFOLGREICHE, STRUKTURIERT, EINFACH

Das Syncos Projektmanagement besteht aus mehreren Phasen, für die jeweils Eingangs- und Ausgangsgrößen definiert werden können. Zum Erreichen der Ergebnisse sind, je nach Phase, gezielte Tätigkeiten erforderlich.

- 👍 Planungs- und Bestimmungsprogramm
- 👍 Produkt-, Konstruktions- und Entwicklungsprogramm
- 👍 Prozess- Planungs- und Entwicklungsprogramm
- 👍 Produkt- und Prozess-Bestätigungsprogramm
- 👍 Rückmeldung, Beurteilung und Verbesserungsmaßnahmen

Durch diese Phasen des Projektmanagements werden Kernfragen des Qualitätsmanagements beantwortet:

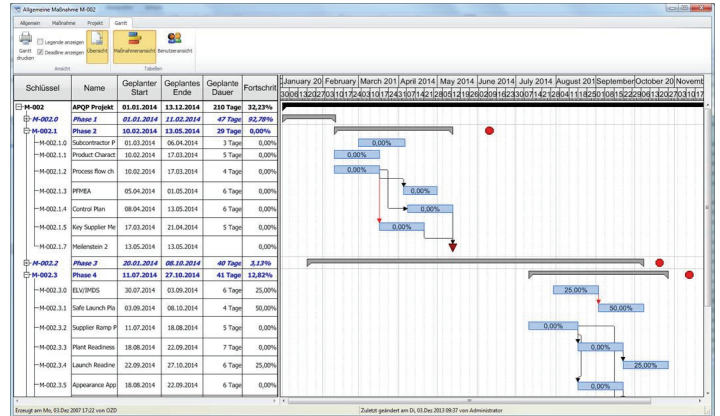
- 👍 Sind wir überhaupt in der Lage unsere Produkte innerhalb der notwendigen und geforderten Spezifikationen herzustellen?
- 👍 Stellen wir unsere Produkte auch wirklich innerhalb der geforderten Spezifikationsgrenzen her?
- 👍 Können wir nachweisen, dass unsere Produkte innerhalb der Spezifikationen produziert worden sind?



Alle projekt- und produktrelevanten Informationen und Maßnahmen werden zentral geplant, überwacht und verwaltet.

GRAFISCH ÜBERSICHTLICHE ZEITPLANUNG

Die Praxis verlangt bei plötzlich auftretenden Änderungen ein schnelles Zugreifen, aber auch eine langfristige Planung für einen optimalen Personaleinsatz.



Grafische Zeitplanung als Maßnahmen- sowie Benutzeransicht

Durch einen integrierten Prozessablaufplan und Gantt-Diagramme ist eine grafische Zeitplanung möglich. Diese Projektplanung erlaubt einfaches Verschieben, von markierten Vorgängen, um ein bestimmtes Intervall (Tage, Wochen, Monate). Die Vorgänger/Nachfolger können auf Wunsch, automatisch mit verschoben oder manuell nachgepflegt werden. Die Verbindungen untereinander bleiben dabei in jedem Fall bestehen.

SCHNELLE ERGEBNISERFASSUNG MITTELS CHECKLISTEN

Ein weiterer Baustein ist die Ergebniserfassung in Form von Checklisten. Diese dienen zur Unterstützung einer prozessorientierten Arbeitsweise. Checklisten beinhalten untergeordnete Projektschritte mit Beschreibung, Verantwortung, Deadline und Statusmeldung. Mit diesen Checklisten kommen Sie den Anforderungen Ihrer Kunden nach, wobei zwischen allgemeinen und bauteilspezifischen Forderungen unterschieden werden kann.

Mit Syncos Projektmanagement erhalten Sie eine hohe Prozess- sowie Kostentransparenz und implementieren eine zentrale Projektdokumentation. Es ermöglicht Ihnen eine vereinfachte Kommunikation zwischen allen an einem Projekt beteiligten Personen, und gewährleistet, dass alle erforderlichen Maßnahmen innerhalb definierter Zeitvorgaben vollständig ausgeführt werden.

DIE WICHTIGSTEN FEATURES AUF EINEN BLICK:

- 👍 Optimiertes Produktionsmanagement
- 👍 Verbesserte Qualitätsvorausplanung
- 👍 Grafische Zeitplanung als Maßnahmen- sowie Benutzeransicht ermöglicht schnelles Verschieben von Projektschritten
- 👍 Checklistenfunktion zur einfachen Ergebniserfassung
- 👍 Zentrale Planung, Überwachung und Verwaltung von Dokumenten und Informationen
- 👍 Verknüpfung mit anderen Syncos Funktionen (Artikel, FMEA, Audi, Auftrag, MSA,...)
- 👍 Normenkonformes Projektmanagement (QS9000 und Ford)
- 👍 Phasengerechtes Projektmanagement
- 👍 Ziel- und prozessorientiertes Abarbeitung von Projekten und Projektphasen.
- 👍 Festlegung, Verteilung und Verfolgung von Maßnahmen und Mitteln zur Prozess- und Qualitätssicherung
- 👍 Grafische Überwachung des Bearbeitungsfortschrittes von Projektschritten

NUTZENEFFEKTE DURCH MES ALS ERGÄNZUNG EINES ERP-SYSTEMS

- 👍 Steigerung der Ausbringungsmenge durch eine erhöhte Anlageverfügbarkeit
- 👍 Kostenreduktion auf Grund eines geringeren Datenerfassungs- und Dokumentationsaufwandes
- 👍 Frühzeitiges Erkennen von Engpässen und bessere Planungsqualität führen zu kürzeren Durchlaufzeiten
- 👍 Erhöhte Flexibilität durch verkürzte Reaktionszeiten
- 👍 Sicherung der Qualität durch vorzeitiges Erkennen von Schwachstellen im Produktionsprozess und Plausibilität
- 👍 Weniger Work in Progress (WIP) sowie Umlaufbestände und damit bessere Liquidität
- 👍 Weniger Produktionsfehler und somit weniger Ausschuss
- 👍 Verminderte Vorlaufzeiten wie zum Beispiel Rüsten

„Ein ganzheitlich integriertes Gesamtsystem ist immer mehr als die Summe einzelner Module.“



MEHR ALS 20 JAHRE KOMPETENZ

Mit Syncos MES bietet die SYNCOS GmbH ganzheitliches Produktions- und Qualitätsmanagement ohne zusätzliche Schnittstellen.

Kostenintensive und arbeitsaufwändige Insellösungen gehören damit der Vergangenheit an.

Eine direkte Kopplung an das übergeordnete ERP-System ermöglicht zusammen mit der Generierung von Echtzeitdaten aus der Produktion permanente Optimierungen in allen Unternehmensbereichen.

SYNCOS MES- EINFACH MEHR

Als einer der führenden projektorientierten Softwareanbieter von MES-Lösungen für die diskrete Fertigungsindustrie entwickeln und vertreiben wir weltweit Software für den Mittelstand.

Die Kernkompetenzen der SYNCOS GmbH liegen dabei im Umfeld des MES – Manufacturing Execution System – hauptsächlich in den Bereichen Betriebs-, Maschinen- und Prozessdatenerfassung, Produktionsfeinplanung, Traceability und im Qualitätsmanagement mit CAQ.

SYNCOS MES vereint sowohl das Produktions- als auch das Qualitätsmanagement in einem hoch integrativen System.

MES | BDE | MDE | CAQ

SYNCOS GmbH
Eisenwerkstraße 1
58332 Schwelm

Tel.: +49 2336 4920-0
Fax: +49 2336 4920-170
E-Mail: info@syncos.com
www.syncos.com

SYNCOS GmbH
Heinrich-Hertz-Straße 2
79211 Denzlingen

Tel.: +49 76 66 9 37 87-60
Fax: +49 76 66 9 37 87-70

SYNCOS GmbH
Speicker Straße 2
41061 Mönchengladbach

Tel.: +49 21 61 59 574-86
Fax: +49 21 61 59 574-99