

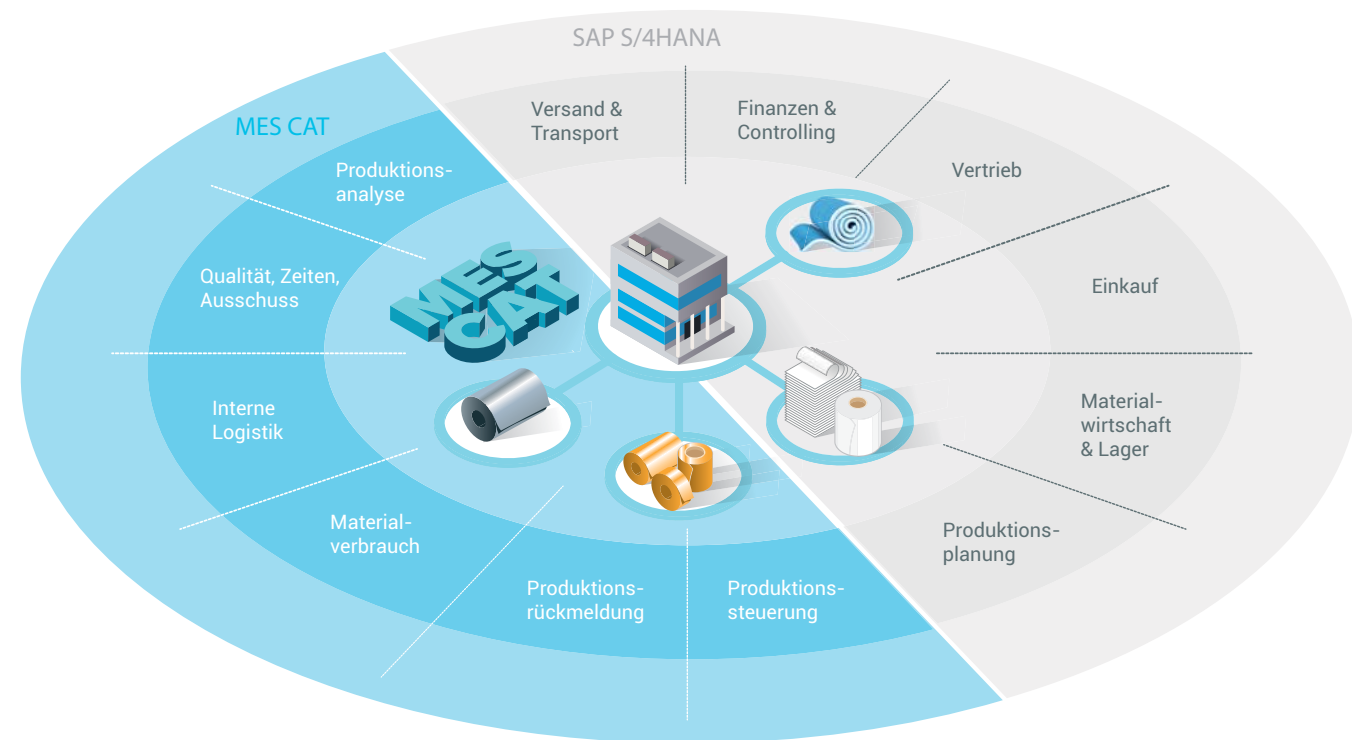
T.CON ALS PARTNER

Als Beratungshaus und Gold Partner verfügt T.CON über langjährige Erfahrung bei der Einführung von betriebswirtschaftlicher Software und der Entwicklung von Lösungen mit modernster Technik.

.....
Besonders im Mittelstand sind Zeit und Budget extrem knappe Ressourcen. Deshalb müssen wir unseren Kunden Verlässlichkeit bieten. Das bedingt durchdachte Konzepte und ein qualifiziertes Projektmanagement.

Erfolgreiche Software-Einführungen erfordern nicht nur exzellente SAP-Kenntnisse, sondern setzen auch detaillierte Prozesskenntnisse im jeweiligen Beratungsumfeld voraus. T.CON hat sich auf die Einführung

sowie die Optimierung von Standardsoftware bei Unternehmen spezialisiert, die entweder aus unterschiedlichsten Rezepturen flächige Produkte wie Papier, Folien oder Metalle herstellen oder diese zusätzlich in weiteren Prozessschritten durch Beschichten, Kleben, Schneiden, Stanzen, Ziehen, Glühen etc. veredeln. Unsere erfahrenen Systemberater sorgen für eine effiziente und wirtschaftliche Einführung, die speziell auf die Besonderheiten der Mill-Industrie zugeschnitten ist.



T.CON GmbH & Co. KG
 info@team-con.de

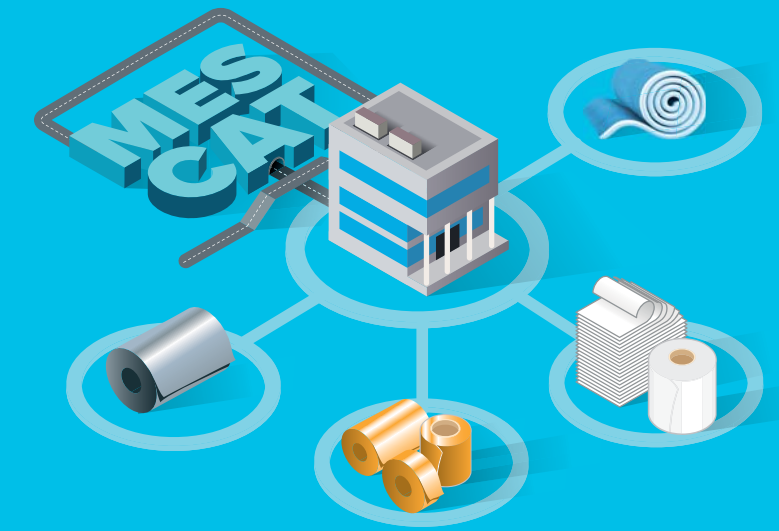
Hauptsitz
 Straubinger Straße 2
 94447 Plattling
 Tel. +49 (0)9931 981 100
 Fax +49 (0)9931 981 199

www.team-con.de

Stand: Juni 2017 | SAP, SAP ERP, SAP NetWeaver und weitere im Text erwähnten SAP-Produkte und -Dienstleistungen sind Marken oder eingetragene Marken der SAP SE

SMART FOR MILL

SMART FOR MILL,



Perfekt auf Ihr Unternehmen zugeschnitten: Die Lösung von T.CON für die Mill-Industrie auf neuester SAP-Technologie spart Zeit und Geld. Ihr Mehrwert: Sie können sich auf Ihr Kerngeschäft konzentrieren.

WIR VERSTEHEN IHRE BRANCHE

Mit der T.CON-Lösung sind Sie und Ihr Unternehmen für die Zukunft bestens gerüstet. SMART FOR MILL ist ideal für Unternehmen, die Produkte als Rollenware aus unterschiedlichen Materialien herstellen und verarbeiten. Diese besondere Art der Fertigung erfordert eine intelligente Software, die die Mitarbeiter in ihrer täglichen Arbeit unterstützt: einfach und intuitiv zu bedienen, schnelles Feedback und damit kurze Reaktionszeiten sparen Ihrem Unternehmen Kosten und steigern Output und Rendite. SMART FOR MILL wurde speziell für die Mill-Industrie entwickelt und wird allen Anforderungen gerecht: Besonderheiten bei der Abbildung von Varianten können eingepflegt werden, eine Bestandsführung in verschiedenen Mengeneinheiten und die

Art der Fertigungsplanung sind genauso im System integriert wie alle standardmäßigen Produktionsdaten.

Einfach und schnell – SMART FOR MILL erfüllt diese Anforderung. Ihre Mitarbeiter werden durch automatisierte Prozesse, unkompliziertes Einpflegen von Daten und den geringen Administrationsaufwand entlastet. Der Produktionsworkflow wird transparenter, effizienter und flexibler. So machen Sie Ihr Unternehmen zukunftssicher und bereit für die digitale Industrie.

Die Einführung eines neuen Systems erfordert nicht nur die Anschaffung neuer Software und Hardware, sondern in erster Linie ein Umdenken auf allen Ebenen. Das System hat eine neue Oberfläche, Prozesse werden verändert, gewohnte Schritte im vorhandenen System gibt es nicht mehr – gemeinsam mit Ihnen schaffen wir die nötige Akzeptanz

.....
 „Flächen und Längen spielen bei T.CON eine große Rolle.“

Wir stellen Ihnen Lösungen zur effizienten Abbildung Ihrer Anforderung beim Umgang mit Rollen, Formaten und Längen zur Verfügung. Über 180 erfolgreiche Kundenprojekte und eine über 18-jährige Beratungskompetenz zeichnen uns aus. Wir verstehen Ihre Branche.

ZUKUNFTS-SICHER

Ihr Unternehmen ist mit SMART FOR MILL bestens auf künftige Anforderungen vorbereitet. Einzelne Komponenten können zu jedem beliebigen Zeitpunkt aktiviert und eingerichtet werden.

bei Ihren Mitarbeitern. Wir begleiten und unterstützen Sie durch unsere jahrelange Erfahrung bei diesem notwendigen Veränderungsprozess.

Die Installation von SMART FOR MILL ist schnell und unkompliziert. In Schulungen erlernen Ihre Mitarbeiter den sicheren Umgang mit dem Programm. Die Anwender finden schnell Zugang zum neuen System, bekommen alle erforderlichen Einblicke und können dadurch schnell ins Tagesgeschäft übergehen.

Was Sie bekommen:

- Ein voll integriertes System
- Schnellen Zugang zu den benötigten Informationen

- Schnelligkeit und Datensicherheit
- Weniger Administrationsaufwand und Dateneingabe
- Transparenz
- Das Rüstzeug für Industrie 4.0 und künftige Herausforderungen

Besonders für folgende Industrien:

- Papier
- Folie
- Bandstahl
- Drähte
- Kabel
- Textil
- Faser (Kunst- und Naturfaser)

Unsere Lösung: Vollständige Integration und Transparenz mit MES CAT und S/4HANA

MES (Manufacturing Execution System) CAT (Cross Application Tool) von T.CON ist ein modernes Fertigungsmanagementsystem. Es wurde speziell für die Mill-Industrie entwickelt und unterstützt die Mitarbeiter in der Produktion durch seine einfache Handhabung. Die einzelnen Komponenten von MES CAT greifen nahtlos ineinander. Produktionsmitarbeiter haben schnellen Zugriff auf Daten und Werkzeuge. Waren können nach jedem Fertigungsschritt automatisch etikettiert werden. Unsere Lösung schafft Transparenz und Rückverfolgbarkeit über alle Produktionsschritte und Produkte hinweg.

Ihre Mitarbeiter sind in der Lage, schnell die richtigen Entscheidungen zu treffen: Produktionsdaten wie Zeiten, Materialverbrauch, Ausschuss oder fehlerhafte Ware sind in Echtzeit verfügbar und jederzeit einsehbar. Die Daten stehen in den Modu-

len Materialwirtschaft, Vertrieb, Versand, Finanzbuchhaltung, Controlling und der Produktionsplanung ebenfalls zur Verfügung.

Als richtungsweisend im SAP-Umfeld gilt S/4HANA. Die Technologie basiert auf der SAP In-Memory-Plattform und verfügt über ein benutzerfreundliches, vollständig anpassbares Web-Interface mit SAP Fiori. Das SAP Process Setup wurde vollständig überarbeitet und ermöglicht eine höhere Performance. Diese Lösung auf modernster Technologie spart Ihrem Unternehmen Zeit und Geld.

Unsere Berater helfen Ihnen, herauszufinden, welche konkreten Anforderungen Ihr Unternehmen an eine neue Software stellt.

Wir stehen an Ihrer Seite

Mit fast 20 Jahren Erfahrung kennen wir die Branche und ihre besonderen Anforderungen. Für unsere Kunden entwickeln wir Lösungen, die die tägliche Arbeit vereinfacht. Unsere Experten sorgen mit ihrem bereichsübergreifenden Prozesswissen und mit ihrer effizienten Projektarbeit für eine wirtschaftliche und zielführende Systemeinführung. Ob in der Produktion oder in der Lagerverwaltung – unsere Berater verstehen die Besonderheiten von Varianten oder unterschiedlichen Mengeneinheiten. SMART FOR MILL sorgt dafür, dass jeder Prozessschritt effizient wird und die Produktionsmitarbeiter eine klare Sicht auf die für sie notwendigen Daten haben.

Die Einführung eines neuen ERP-Systems stellt für jedes Unternehmen eine große Herausforderung dar. Das Ziel ist klar, der Weg dorthin muss definiert werden. Mit uns als Partner an Ihrer Seite werden Projekte erfolgreich. T.CON versorgt Sie mit Zahlen und Fakten: was Sie von uns bekommen, was es kostet, wie lange es dauert und wer mit Ihnen durch die Einführung geht. Wir wissen auch, dass eine neue Software oft auf wenig Gegenliebe bei den

Nutzern stößt; deshalb helfen wir Ihnen, Key User in Ihrem Unternehmen zu finden und stellen Ihnen unsere Berater zur Seite. Schon in ersten Gesprächen können wir gemeinsam Lücken und Herausforderungen in Ihrem Workflow herausarbeiten. Unsere detaillierte Prozessbeschreibung ist die Grundlage dafür.

Neue Features in S/4HANA gewährleisten, dass alle noch so speziellen Anforderungen Ihres Unternehmens erfüllt werden. Und falls es doch Deltas gibt, sorgen unsere Entwickler für eine optimale Lösung. Basierend auf abgestimmten Kernszenarien und anhand ausgewählter Daten Ihrer Produkte erstellen wir einen Prototyp. Im Rahmen der Lösungspräsentation können Sie so genau erkennen, wie unsere Lösung bei Ihnen arbeiten würde.

Unser Ziel ist es, jeden Zweifel im Vorfeld auszumerzen und Ihnen ein Fundament für Ihre Entscheidung zu bieten. Sie erhalten von uns ein Festpreisangebot, speziell zugeschnitten auf Ihre Anforderungen und Ihr Budget. Klarheit und der gemeinsame Erfolg stehen für uns im Mittelpunkt.

BENUTZER-FREUNDLICH UND EINFACH

T.CON-Lösungen sind einfach zu bedienen. Die Masken sind klar strukturiert und erfahren eine hohe Akzeptanz bei den Mitarbeitern.

SICHER ENTSCHIEDEN

- Analyse
- Prototyp mit Ihren Daten
- Lösungspräsentation
- Festpreis

SICHER UMSETZEN

- Hoher Abdeckungsgrad
- schnelle Einführung
- Definierte Kosten
- Geschonte Ressourcen

