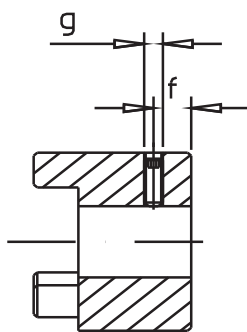
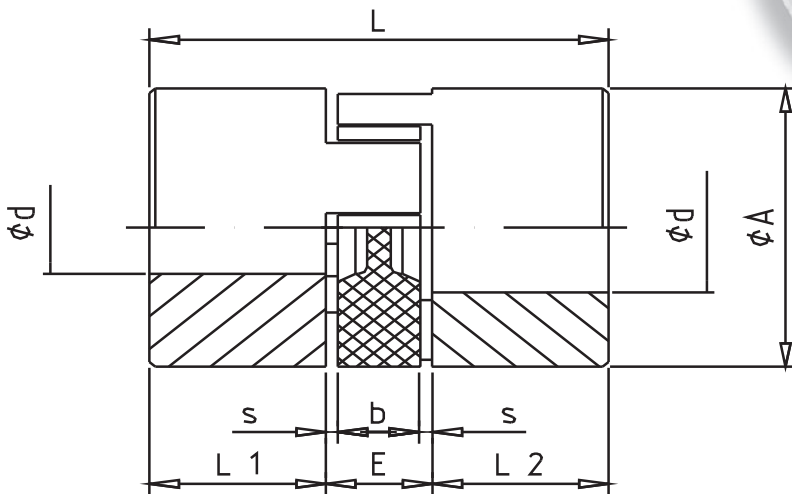
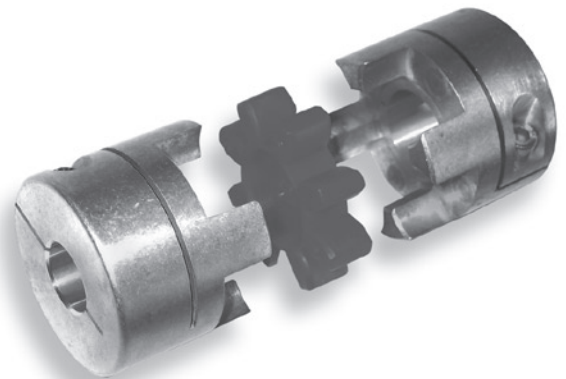


Merkmale

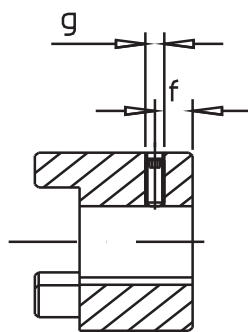
- Unter Vorspannung spielfreie Kupplung
- 3teilige einfach kardanische Kupplung
- Axial steckbar, einfache Montage, keine zeitaufwendige Verschraubung
- Kleine Baumaße, geringe Schwungmassen
- Wartungsfrei
- Werkstoff der Naben Aluminium, 4 verschiedene Ausführungen
- 3 verschiedene Elastomerhärten
- Lieferbar für alle üblichen Wellenabmessungen
- Fertigbohrungen nach ISO-Passungen H7 [Ausnahme Klemmnaben], Passfedernuten ab Durchmesser 6 mm nach DIN 6885 Blatt 1-JS9

Einsatzgebiete

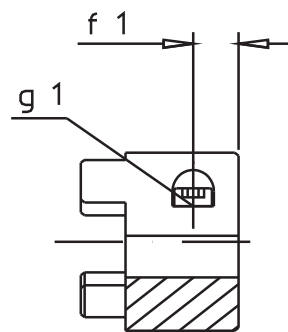
- Positionierantriebe
- Linearführungssysteme
- Schrittmotoreinsatz
- Spindelantriebe
- Steuerungs- und Regelungstechnik
- Montage von Drehgebern
- Handhabungstechnik



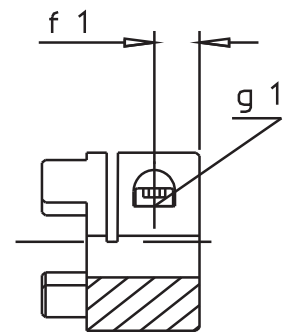
Typ B
ohne Paßfedernut
mit
Feststellschraube



Typ C
mit Paßfedernut
und
Feststellschraube



Typ D
Type 9 – 19/24
einfach geschlitzt
ohne Nut



Typ E
Type 24/30 – 38/45
doppelt geschlitzt
ohne Nut

Kupplung ungebohrt, oder mit Bohrung H7 ohne Passfedernut mit 2 Stellschrauben

Bestell-Nr.	Nabenausführung			Abmessungen						Klemmschraube	
	ungebohrt	dmin	dmax	A	L	L1/L2	E	b	s	g1	f
B9__	■	4	11	20	30	10	10	8	1,0	M4 [2x]	5
B14__	■	4	16	30	35	11	13	10	1,5	M6 [2x]	5
B19/24__	■	6	24	40	66	25	16	12	2,0	M6 [2x]	10
B24/30__	■	10	30	55	78	30	18	14	2,0	M6 [2x]	10
B28/38__	■	10	38	65	90	35	20	15	2,5	M8 [2x]	15
B38/45__	■	15	45	80	114	45	24	18	3,0	M8 [2x]	15

Kupplung mit Bohrung H7 und Passfedernut mit 2 Stellschrauben

Bestell-Nr.	Nabenausführung			Abmessungen						Klemmschraube	
	ungebohrt	dmin	dmax	A	L	L1/L2	E	b	s	g1	f
C9FB	—	4	9	20	30	10	10	8	1,0	M4[2x]	5
C14FB	—	4	15	30	35	11	13	10	1,5	M6[2x]	5
C19/24FB	—	6	24	40	66	25	16	12	2,0	M6[2x]	10
C24/30FB	—	10	30	55	78	30	18	14	2,0	M6[2x]	10
C28/38FB	—	10	38	65	90	35	20	15	2,5	M8[2x]	15
C38/45FB	—	15	45	80	114	45	24	18	3,0	M8[2x]	15

Kupplung mit Bohrung F7, einfach geschlitzte Ausführung mit einer Klemmschraube, ohne Passfedernut

Bestell-Nr.	Nabenausführung			Abmessungen						Klemmschraube		
	ungebohrt	dmin	dmax	A	L	L1/L2	E	b	s	g1	f	TA [Nm]
D9FB	—	4	11	20	30	10	10	8	1,0	M2,5	2,5	0,76
D14FB	—	4	16	30	35	11	13	10	1,5	M3	5,0	1,34
D19/24FB	—	6	24	40	66	25	16	12	2,0	M6	12,0	10,50
D24/30FB	—	—	—	—	—	—	—	—	—	—	—	—
D28/38FB	—	—	—	—	—	—	—	—	—	—	—	—
D38/45FB	—	—	—	—	—	—	—	—	—	—	—	—

Kupplung mit Bohrung F7, doppelt geschlitzte Ausführung mit 2 Klemmschrauben, ohne Passfedernut

Bestell-Nr.	Nabenausführung			Abmessungen						Klemmschraube		
	ungebohrt	dmin	dmax	A	L	L1/L2	E	b	s	g1	f	TA [Nm]
E9__	—	—	—	—	—	—	—	—	—	—	—	—
E14__	—	—	—	—	—	—	—	—	—	—	—	—
E19/24__	—	—	—	—	—	—	—	—	—	—	—	—
E24/30__	—	10	30	55	78	30	18	14	2,0	M6	10,5	10,50
E28/38__	—	10	38	65	90	35	20	15	2,5	M8	11,5	25,00
E38/45__	—	15	45	80	114	45	24	18	3,0	M8	15,5	25,00

Bestellbeispiel

Kupplung Größe 9 mit einfach geschlitzten Naben und Fertigbohrung [FB] 8F7 und 9F7 = Bestell-Nr. D9FB 8–9.

Wenn eine andere Shorehärte als Standard gewünscht wird, muss dies angegeben werden!

Zahnkränze

Bestell Nr. Zahnkranz für Typ B / C / D / E	Zahnkranz Shore	Zahnkranz Farbe	Drehmoment [Nm]		Max. Drehzahl 1/min V = 30 m/s
			Tkn Nennmoment	Tkmax max. Nm	
9KS64	64°D	grün	6,0	12	28.000
9KS92	92°A [STANDARD]	gelb	3,0	6	
9KS98	98°A	rot	5,0	10	
14KS64	64°D	grün	16,0	32	13.000
14KS92	92°A	gelb	7,5	15	
14KS98	98°A [STANDARD]	rot	12,5	25	
19/24KS64	64°D	grün	21,0	42	10.000
19/24KS92	92°A	gelb	10,0	20	
19/24KS98	98°A [STANDARD]	rot	17,0	34	
24/30KS64	64°D	grün	75,0	150	7.000
24/30KS92	92°A	gelb	35,0	70	
24/30KS98	98°A [STANDARD]	rot	60,0	120	
28/38KS64	64°D	grün	200,0	400	6.000
28/38KS92	92°A	gelb	95,0	190	
28/38KS98	98°A [STANDARD]	rot	160,0	320	
38/45KS64	64°D	grün	405,0	810	5.000
38/45KS92	92°A	gelb	190,0	650	
38/45KS98	98°A [STANDARD]	rot	325,0	380	

Technische Daten

Typ B / C / D / E	Shore	Zulässige Verlagerungen bei 1500 U/min			Radialfeder-Stei-fe Cr N/mm	Gewicht kg	Massenträgheits-Moment J kgcm ²
		Axial mm	Radial mm	Winkel Grad			
9	64°D	0,8	0,05	0,9	739	0,015	0,01
	92°A		0,15	1,0	260		
	98°A		0,09	0,9	520		
14	64°D	1,0	0,06	0,8	856	0,06	0,06
	92°A		0,15	1,0	335		
	98°A		0,09	0,9	605		
19/24	64°D	1,2	0,04	0,8	2830	0,13	0,37
	92°A		0,10	1,0	1120		
	98°A		0,07	0,9	2010		
24/30	64°D	1,4	0,07	0,8	3696	0,28	1,35
	92°A		0,14	1,0	1780		
	98°D		0,10	0,9	2565		
28/38	64°D	1,5	0,09	0,8	4348	0,46	3,10
	92°A		0,15	1,0	1785		
	98°A		0,11	0,9	3200		
38/45	64°D	1,8	0,09	0,8	6474	0,90	9,62
	92°A		0,17	1,0	2350		
	98°A		0,12	0,9	4400		