

# Kolbenmanschetten für Beton- und Dickstoffpumpen

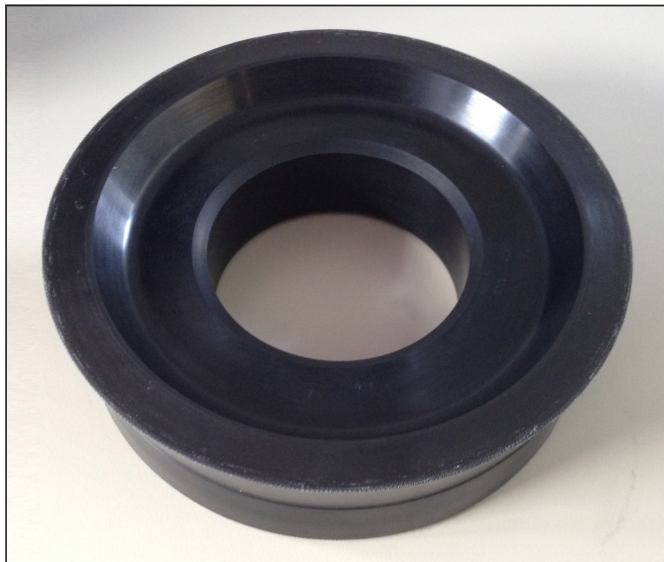
Piston packings for concrete and slurry pumps

Kolbenmanschetten für Beton- und Dickstoffpumpen finden vorwiegend in der Bauindustrie Verwendung, aber auch in allen anderen Bereichen, in denen schwer pump- und förderbare Medien eingesetzt werden.

Je nach Anwendung stehen verschiedene hochverschleißfeste Werkstoffe - auch gewebeverstärkt - zur Verfügung.

Piston packings for concrete and slurry pumps are mainly used in the building industry but also in all other areas where heavy pumpable and conveyable media are used.

Depending on the application, various high wear-resistant materials - also fabric reinforced - are available.

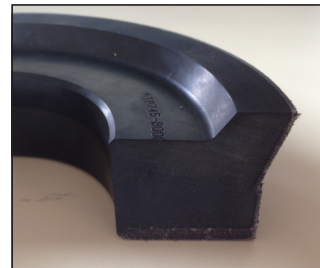
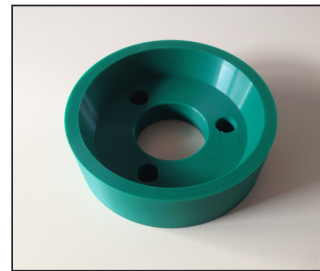


## Anwendungen

- Betonpumpen
- Abraumpumpen
- Grubenwasserpumpen
- Fermenter
- Hydrolysestufen
- Klärschlammumpen
- Kohle-Kalk-Gemisch Pumpen

## Applications

- Concrete pumps
- Mucking pumps
- Mine water pumps
- Fermenter
- Hydrolysis steps
- Sludge pumps
- Carbon-lime mixture pumps



## Industriebereiche

- Hochbau
- Tiefbau
- Bergbau
- Tunnelbau
- Abfallwirtschaft
- Klärwerke
- Kraftwerke
- NawaRo Industrie

## Industries

- Building construction
- Civil engineering
- Mining
- Tunnel construction
- Waste management
- Wastewater treatment plants
- Power plants
- Renewable resources industry



Unsere Empfehlungen beruhen auf langjähriger Erfahrung. Trotzdem können unbekannte Faktoren beim praktischen Einsatz allgemeingültige Aussagen erheblich einschränken, so dass wir im Einzelfall keine Gewährleistung für die Richtigkeit unserer Empfehlungen übernehmen können.

Abbildungen sind schematisch und können von der tatsächlichen Ausführung abweichen.

Our recommendations are based on years of experience. However, unknown factors in the practical use can considerably restrict the validity of generally true statements. We are therefore unable to provide any guarantee for the correctness of our recommendations for the individual case.

The actual appearance of the products may differ from the drawings.

Frühere Produktinformationen sind mit dem Erscheinen der aktuellen Produktinformation ungültig. Änderungen vorbehalten.

The actual product information supersedes previous product informations. Subject to change.



TECHNO-PARTS GmbH  
Dichtungs- und  
Kunststofftechnik  
Alte Bottroper Straße 81  
D-45356 Essen  
Postfach 10 37 44  
D-45037 Essen  
Tel: +49(0)201/8 66 06-0  
Fax: +49(0)201/8 66 06 68  
vk@techno-parts.de  
www.techno-parts.de