

CANOPEN CONFIGURATION TOOL CAN2USB

- Konfigurieren des Trafag Drucktransmitters CMP 8270 via USB
- Einfach zu bedienende visuelle Benutzeroberfläche
- Integrierter Datenlogger
- Komplettsset erhältlich bei Trafag AG
- Systemanforderungen: Windows 7, Windows 8, Windows 10, USB 2.0 oder höher



CANopen Configuration Tool CAN2USB

Die Konfiguration von CANopen Geräten ist für Nicht-Profis eine sehr schwierige Aufgabe. Gängige Software ist entwickelt für Experten mit viel Hintergrundwissen und Routine in der Programmierung von solchen Geräten. Weder die Software-Benutzeroberfläche noch die Interface Hardware wie Stecker und Adapter sind eine komfortable Lösung für gelegentliche Anwender. Das CMP CANopen Configuration Tool, entwickelt und produziert für die Trafag CMP 8270 CANopen Drucktransmitter, ist die perfekte Lösung dafür: Eine einfache und klar strukturierte Benutzeroberfläche und ein USB-zu-CANopen-Dongle. Es erlaubt die Konfiguration aller CANopen Parameter und Zugriff auf das gesamte Objektverzeichnis. Die Anzeige der aktuellen Messwerte von Temperatur und Druck sowie ein integrierter Datenlogger mit Exportfunktion bieten einfache Überwachung der CANopen Bus-Kommunikation.

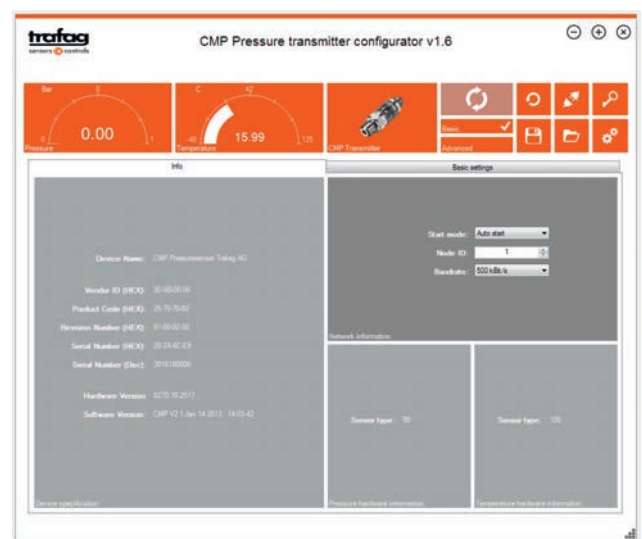
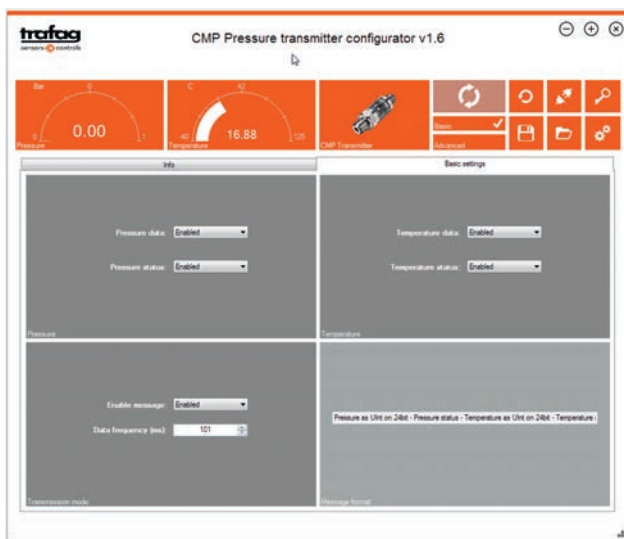
Anwendungen

- Konfiguration des CANopen Drucktransmitters CMP 8270



Vorteile

- Konfigurieren des Trafag Drucktransmitters CMP 8270 via USB
- Einfach zu bedienende visuelle Benutzeroberfläche
- Integrierter Datenlogger
- Komplettsset erhältlich bei Trafag AG
- Systemanforderungen: Windows 7, Windows 8, Windows 10, USB 2.0 oder höher



Lieferumfang:

- CAN2USB Adapter
- Kabel vom Adapter zum USB
- T-Verbindung M12 F-F-M
- Endwiderstand 120 Ω
- USB Speicherstick mit Software und Bedienungsanleitung für CAN2USB und CMP 8270

Empfohlenes Zubehör (nicht inbegriffen):

- CMP0.6M: CANopen Drucktransmitter 8270 CMP mit Druckbereich 0 ... 0.6 bar
- C29161: Druckapplikator

