

BMF-BCF

MONOBLOCK-ZAHNRADPUMPEN.



AUSFÜHRUNG

Volumetrische, Monoblock-Zahnrad-Elektropumpe mit direkter Motor-Pumpen-Kupplung und Einzelwelle, in drei unterschiedlichen Ausführungen lieferbar:

- Gusseisen mit Wellen und Zahnrädern aus Stahl;
- Bronze mit Wellen und Zahnrädern aus rostfreiem Edelstahl AISI 316;
- Rostfreier Edelstahl AISI 316.

Der Motor ist in der Drehstrom- oder Einphasen-Ausführung verfügbar, mit 4 oder 6 Polen, Schutzart IP55, Klasse F.

Die Pumpe kann mit Bypass-Sicherheitsventil geliefert werden.

Die Saug- und Auslassöffnungen haben den gleichen Durchmesser und befinden sich auf der gleichen Achse.

Selbstansaugende Pumpe.

EINSÄTZE

Für viskose Schmiermedien ohne Fest- und/oder Schleifstoffe.

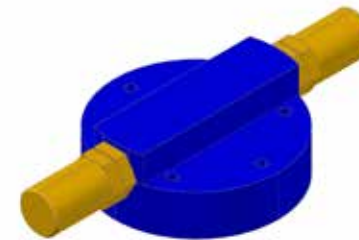
In der Standardausführung akzeptierte Höchsttemperatur: 100 °C.

In der 4poligen Version akzeptierte Höchstviskosität: 300 cSt, bei der 6poligen Version 600 cSt.

Erreichbarer Höchstdruck: 10 Bar.

SONDERAUSFÜHRUNGEN

- Höhere Temperaturen als 100°C bis zu max. 200 °C.
- Mechanische Sonderdichtung.
- Kragendichtung.
- Reversierpumpe.
- Fahrbare Pumpe.
- Einzelgruppe oder zusammengestellte Gruppe mit Zubehör und Steuertafel.
- Doppeltes Bypass-Sicherheitsventil.
- Tropenfestigkeit.
- Schutzart IP56.



GÜLTIGE MERKMALE FÜR DIE DREI BAUARTEN MIT UND OHNE BYPASSVENTIL

THREE-PHASE

5 BAR - 1400 RPM				10 BAR - 1400 RPM			
TYPE	LT/H	KW	Ø GAS	TYPE	LT/H	KW	Ø GAS
BMF2	120	0,09	3/8"	BMF2M	120	0,13	3/8"
BMF3	180	0,13	3/8"	BMF3M	180	0,18	3/8"
BMF4	240	0,18	3/8"	BMF4	240	0,18	3/8"
BMF5	300	0,26	1/2"	BMF5M	300	0,37	1/2"
BMF10	600	0,26	3/4"	BMF10M	600	0,37	3/4"
BMF15	900	0,37	3/4"	BMF15M	900	0,55	3/4"
BMF25	1500	0,55	3/4"	BMF25M	1500	0,75	3/4"
BMF35	2100	0,75	1"	BMF35M	2100	1,1	1"
BMF50	3000	1,1	1"	BMF50M	3000	1,5	1"
BMF60	3600	1,5	1" 1/4	BMF60M	3600	1,8	1" 1/4
BMF70	4200	1,8	1" 1/4				

THREE-PHASE

5 BAR - 900 RPM				10 BAR - 900 RPM			
TYPE	LT/H	KW	Ø GAS	TYPE	LT/H	KW	Ø GAS
BMF5/6	200	0,18	1/2"	BMF5/6M	200	0,26	1/2"
BMF10/6	400	0,25	3/4"	BMF10/6M	400	0,37	3/4"
BMF15/6	600	0,37	3/4"	BMF15/6M	600	0,55	3/4"
BMF25/6	1000	0,55	3/4"	BMF25/6M	1000	0,75	3/4"
BMF35/6	1400	0,75	1"	BMF35/6M	1400	1,1	1"
BMF50/6	2000	1,1	1"				
BMF60/6	2400	1,1	1" 1/4				
BMF70/6	2700	1,1	1" 1/4				

Die Merkmale sind nicht bindend und können sich je nach gepumptem Mittel, eingebautem Motor und gewünschtem Betriebsdruck ändern.

SINGLE-PHASE

5 BAR - 1400 RPM				10 BAR - 1400 RPM				5 BAR - 900 RPM			
TYPE	LT/H	KW	Ø GAS	TYPE	LT/H	KW	Ø GAS	TYPE	LT/H	KW	Ø GAS
BCF2	120	0,1	3/8"	BCF2M	120	0,11	3/8"				
BCF3	180	0,11	3/8"								
BCF4	240	0,18	3/8"								
BCF5	300	0,29	1/2"	BCF5M	300	0,37	1/2"	BCF5/6	200	0,18	1/2"
				BCF10M	600	0,37	3/4"	BCF10/6	400	0,25	3/4"
BCF15	900	0,37	3/4"	BCF15M	900	0,55	3/4"	BCF15/6	600	0,37	3/4"
BCF25	1500	0,55	3/4"	BCF25M	1500	0,75	3/4"	BCF25/6	1000	0,55	3/4"
BCF35	2100	0,75	1"	BCF35M	2100	1,1	1"	BCF35/6	1400	0,75	1"
BCF50	3000	1,5	1"								
BCF60	3600	1,5	1" 1/4								
BCF70	4200	1,5	1" 1/4								