



# **ENERGIEEFFIZIENZ** IN DER PRODUKTION STEIGERN

Mit Energiemanagementsoftware von ccc

# ÜBER CCC

## WER WIR SIND

Wir sind ein mittelständischer IT-Dienstleister und Softwareentwickler mit über 25-jähriger Erfahrung. Von Leipzig aus arbeiten wir für Kunden in ganz Deutschland und darüber hinaus.

Wir wollen den Menschen einen Einblick in die Welt der Daten geben – für wichtige Erkenntnisse, informierte Entscheidungen, bessere Prozesse. Dafür entwickeln wir seit 1990 Software, die Daten greifbar macht.

02



Zuhören.  
Verstehen.  
Beraten.  
Bewegen.

So stellen wir sicher, dass wir die optimale Lösung für Sie erzielen.



## WIE WIR ARBEITEN

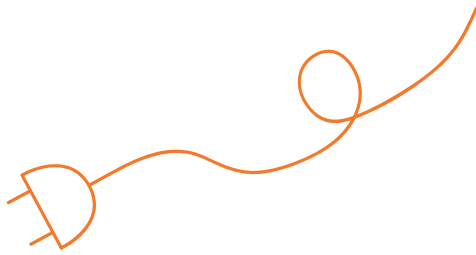
01

Wir nehmen uns Zeit für eine ausführliche Analyse und Beratung. Anschließend werden bewährte Module nach Ihren Bedürfnissen zusammengestellt und erhalten den individuellen Feinschliff.

02

Unsere Mitarbeiter verstehen Ihr Geschäft. Sie können mit Ihnen auf Augenhöhe über Ihre Anforderungen sprechen, Sie beraten und die bestmögliche Lösung entwickeln.

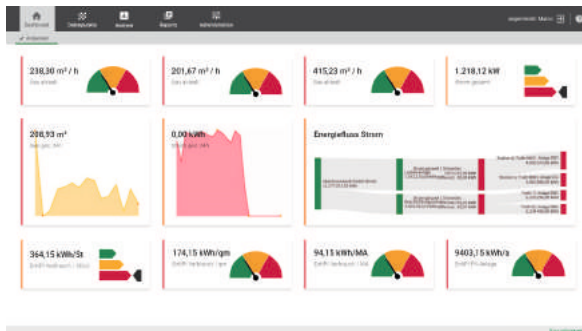
Dadurch entsteht genau Ihre Lösung.



# UNSERE SOFTWARE

## DEN ENERGIEVERBRAUCH IM BLICK

Unser System ist ein Energiemonitoring- und Energiemanagementsystem zum Erfassen, Überwachen, Analysieren und Exportieren relevanter Daten. Im Bereich des Umwelt- und Energiemanagements wird das System eingesetzt, um Energie- und Materialverbräuche zu reduzieren oder schädliche Emissionen zu vermeiden.



**Das Dashboard:** Tagesaktuelle Überwachung der Ressourcenverbräuche im Unternehmen. Mit den übersichtlichen Darstellungen lässt sich der Fertigungsprozess auf einen Blick energetisch bewerten.

**Dank unserer Energiemanagementsoftware können Sie:**

- die Produkte und deren Herstellungsprozess energetisch bewerten
- die Rüstzeiten energetisch optimieren
- den Erfolg durchgeführter Energiemaßnahmen ermitteln
- energetische Zusammenhänge im Fertigungsablauf analysieren

**Und das Beste:** Sie erhalten alle relevanten Daten mit nur einem Knopfdruck. Die Daten werden so aufbereitet, dass sie für ganz unterschiedliche Abteilungen in Ihrem Unternehmen wertvolle Anhaltspunkte liefern:

- **für die technische Leitung:** die Prozesse können auf eine möglichst rationelle und energieeffiziente Arbeitsweise umgestellt werden
- **für den Energiebeauftragten:** die Energiefertigung kann energetisch gesteuert und die Fertigung somit optimiert werden
- **für das Controlling:** eine exakte Produktpreiskalkulation und ein umfassendes Reporting wird möglich
- **für den Einkauf:** eine realistische Bedarfsermittlung ermöglicht einen bedarfsgerechten Energieeinkauf

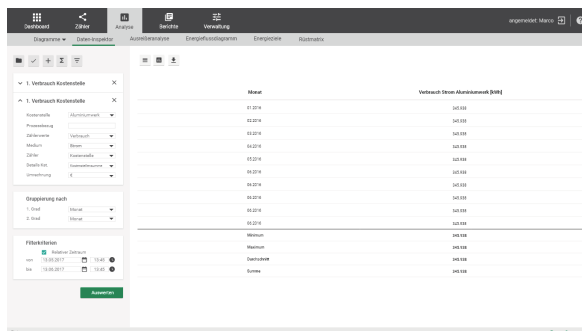
# WAS LEISTET UNSERE SOFTWARE?

## ERFASSEN

- Zählermanagement
- Virtuelle Zählstellen
- Herstellerunabhängige Integration von Energiesmesssystemen über TCP / IP, S0-Impulse, Modbus RTU, M-Bus, CSV-Dateien, DB, OPC, etc.
- Handerfassung nicht-digitaler Zähler
- Plausibilitätsprüfung der Energiedaten
- Umrechnungsfunktionen für Ressourcen
- Darstellung der Zählerstruktur
- Zuordnen der Energiedaten zu Kostenstellen
- Management von Hilfs- und Betriebsstoffen
- Integration von Prozessdaten, Fertigungsdaten, Maschinendaten
- Virtuelle Zählstellen auf Basis von Maschinenzuständen und Prozessparametern
- Mandantenfähigkeit (optional)
- Schnittstelle ERP (optional)

## ÜBERWACHEN

- Personalisiertes Dashboard mit grafischer Aufbereitung
- Definition und Eskalation von Grenzwerten
- Lastganganalyse
- Meldung bei Ausfall von Zählstellen
- Maßnahmenmanagement zur Dokumentation und Überwachung von Energieeffizienzmaßnahmen
- Energetische Prozessüberwachung in Echtzeit
- Überwachung von Energiezielen



Der Dateninspektor als multifunktionales Analysewerkzeug für Ad-hoc-Analysen, Reports und Energiekennziffern.



Individuelle Kombination von Energie- und Prozessdaten: Untersuchen Sie beispielsweise, wie sich der Gasverbrauch (grüne Linie unten) in Stillständen verhält (rote Boxen).





## ANALYSIEREN

- Energiekennzahlen
- Verursachergerechte Ad-hoc-Analysen aller Datenbestände
- Sankey-Diagramm und visuelle Ausreißeranalyse
- Energiekennzahlen auf Produkt- und Fertigungs- bzw. Infrastrukturebene
- Automatische Ausreißeranalyse: Anomalien automatisch Erkennen
- Lastgänge und Energieverbrauchskurven in Bezug auf Fertigungs- und Infrastruktureinheiten

## EXPORTIEREN

- Anwenderspezifisches Reporting
- Berichte auf Basis von Crystal Report oder Excel
- Datenexport via Excel

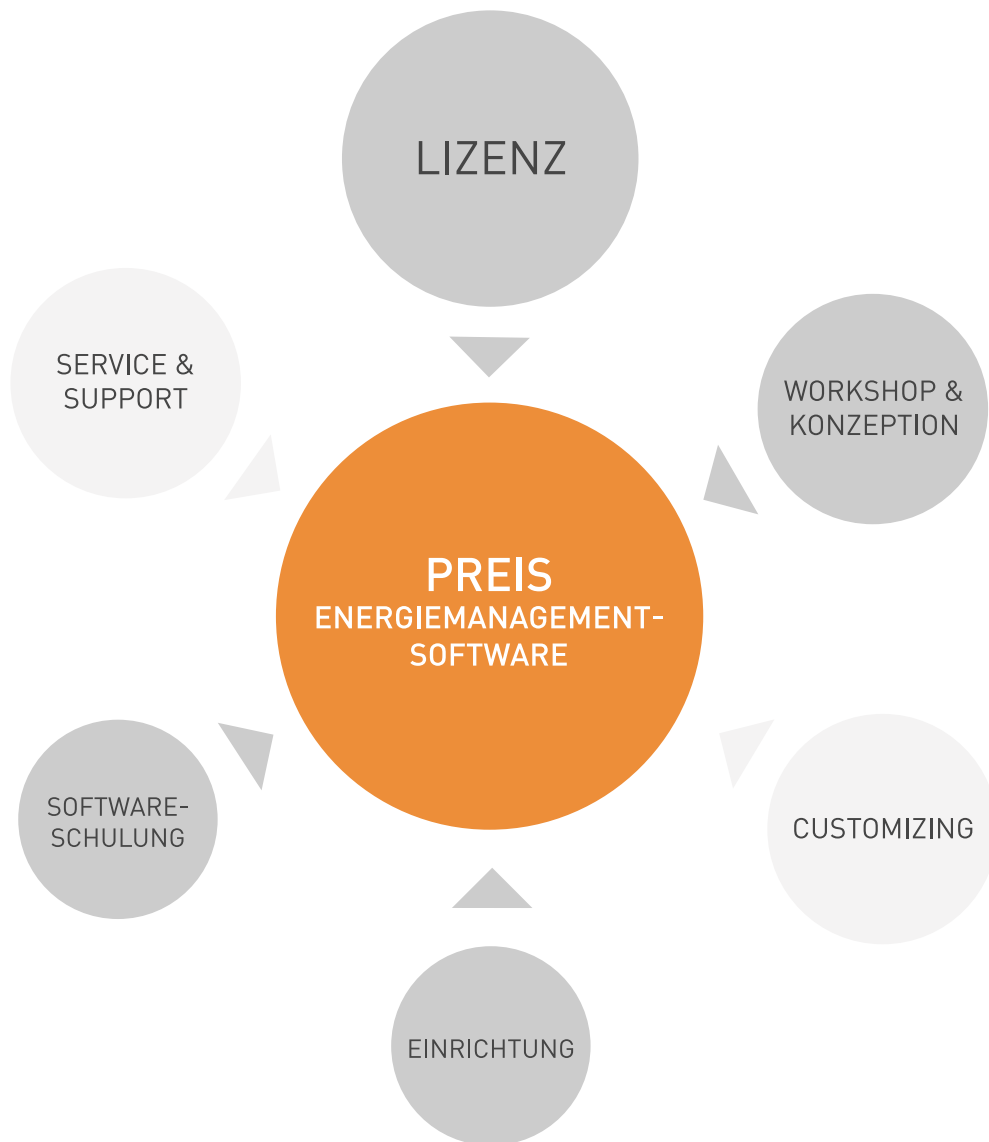
## WEITERE INFORMATIONEN ONLINE

Detailliertere Informationen finden Sie online in unserem **Einkaufsführer**. Dort können Sie sich auch eine **Checkliste** downloaden, um Ihre Anforderungen an eine Energiemanagementsoftware einfach zu erfassen.



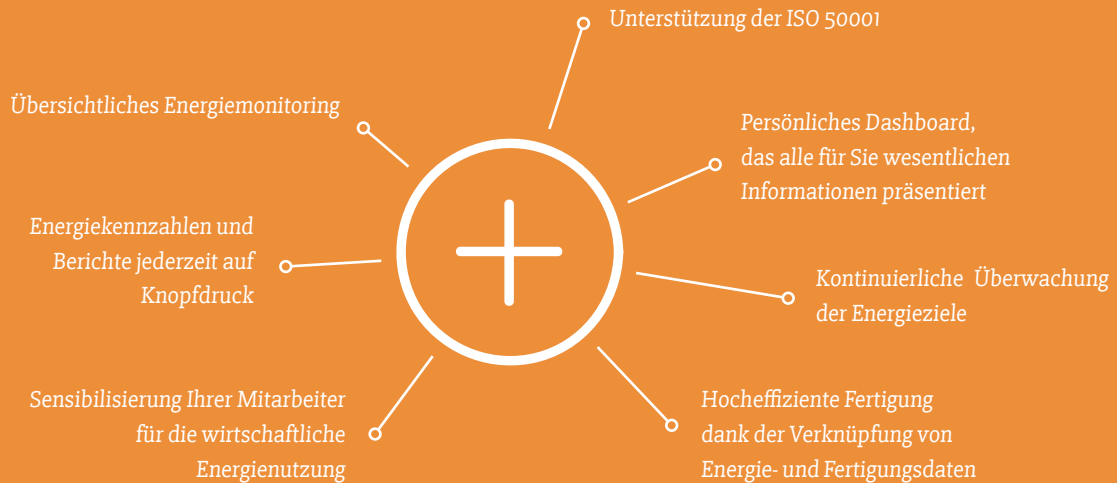
Einfach den **QR-Code** scannen oder unter [blog.ccc-industriesoftware.de/downloads](http://blog.ccc-industriesoftware.de/downloads)

LEISTUNGSMERKMALE cccEPVI		ENERGY	PROCESS
ERFASSEN	Zählermanagement	✓	✓
	Virtuelle Zählstellen	✓	✓
	Herstellerunabhängige Integration von Energiemesssystemen über S0-Impulse, Modbus RTU, M-Bus, CSV-Dateien, DB, OPC, etc.	✓	✓
	Handerfassung nicht-digitaler Zähler	✓	✓
	Plausibilitätsprüfung der Energiedaten	✓	✓
	Umrechnungsfunktionen für Ressourcen	✓	✓
	Darstellung der Zählerstruktur	✓	✓
	Zuordnen der Energiedaten zu Kostenstellen	✓	✓
	Management von Hilfs- und Betriebsstoffen	✓	✓
	Integration von Prozessdaten, Fertigungsdaten, Maschinendaten	✗	✓
	Virtuelle Zählstellen auf Basis von Maschinenzuständen und Prozessparametern	✗	✓
ÜBERWACHEN	Personalisiertes Dashboard mit grafischer Aufbereitung	✓	✓
	Definition und Eskalation von Grenzwerten	✓	✓
	Lastganganalyse	✓	✓
	Meldung bei Ausfall von Zählstellen	✓	✓
	Maßnahmenmanagement zur Dokumentation und Überwachung von Energieeffizienzmaßnahmen	✓	✓
	Energetische Prozessüberwachung in Echtzeit	✗	✓
	Überwachung von Energiezielen	✗	✓
ANALYSIEREN	Energiekennzahlen	✓	✓
	Ad-hoc-Analysen aller Datenbestände	✓	✓
	Sankey-Diagramm und visuelle Ausreißeranalyse	✓	✓
	Energiekennzahlen auf Produkt- und Fertigungs- bzw. Infrastrukturebene	✗	✓
	Automatische Ausreißeranalyse: Anomalien autom. erkennen	✗	✓
	Lastgänge und Energieverbrauchskurven in Bezug auf Fertigungs- und Infrastruktureinheiten	✗	✓
EXPORT	Anwenderspezifisches Reporting	✓	✓
	Datenexport via Excel	✓	✓



# IHRE VORTEILE IM ÜBERBLICK

Mit unserer Energiemanagementsoftware können Sie Energie gezielt und optimal einsetzen. Wir bieten Ihnen:



Dank ccc software gmbh ist Schluss mit Datenanalysen auf Grundlage von Vergangenheitswerten. Mit Hilfe unserer neuen Energiemanagement-Software von ccc software gmbh ist es nun möglich unsere Großverbraucher jederzeit zu monitoren.

**STEPHANIE KRAKE**

*EHS | Manager Environment, Health & Safety  
KREMPEL GmbH*

**SVEN HENNEMANN**

*Manager Energie- und Produktionstechnik  
Kamps GmbH*

Für die Energiemanagementsoftware von ccc haben wir uns entschieden, weil das System einfach zu bedienen ist und von jedem genutzt werden kann. Die Software ist zudem sehr praxisnah und anwenderorientiert und die Betreuung durch die ccc ist sehr gut.



# IHR ANSPRECHPARTNER



## SPRECHEN SIE UNS AN

### Sie möchten mehr über uns wissen?

Dann freuen wir uns, wenn Sie sich melden.

Ein Gespräch in Ihrem Hause, bei dem Sie uns näher kennenlernen und gemeinsam mit uns das zukünftige Energiemanagement für Ihre Fertigung skizzieren können, kostet Sie nichts – außer ein, zwei Stunden Ihrer Zeit.

---

### MARCO PETERSOHN

Master of Arts  
Bereichsleiter Produkt- und  
Geschäftsentwicklung



#### TELEFON

**+49 (341) 30548 - 43**



#### MAIL

**[m.petersohn@ccc-software.de](mailto:m.petersohn@ccc-software.de)**



**ccc software gmbh**  
Mozartstr. 3  
D-04107 Leipzig

Telefon  
Mail  
Web

+49 (341) 30548 - 30  
[contact@ccc-software.de](mailto:contact@ccc-software.de)  
[www.ccc-industriesoftware.de](http://www.ccc-industriesoftware.de)