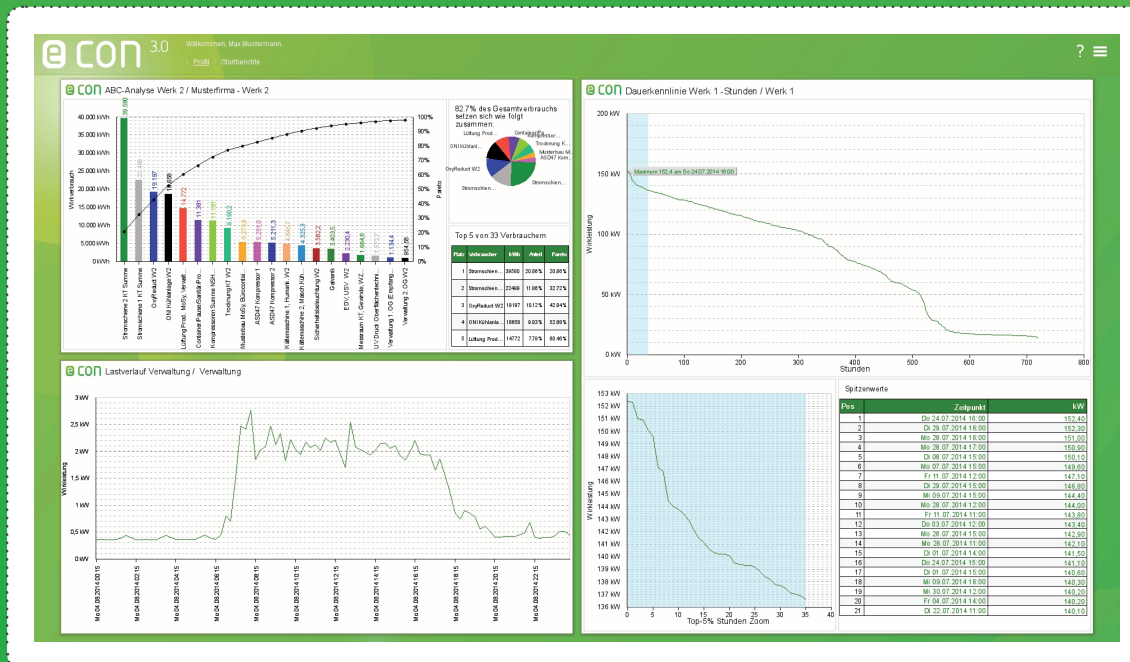


econ 3.0 - Die neue Generation



„Einfachheit als Leitprinzip“ – bei unserem neu aufgesetzten System steht unser Leitprinzip mehr denn je im Vordergrund. Größere Darstellungen, übersichtlichere Strukturen und eine vereinfachte Bedienung sind nur drei Kundenwünsche, die wir in den letzten Monaten aufgenommen und letztendlich in econ 3.0 realisiert haben. Darüber hinaus enthält unser System nach enger Abstimmung mit Kunden, Energieberatern und weiteren Fachexperten folgende Neuerungen:

> Komplett neues und optimiertes Design

Das Auge arbeitet mit! Deshalb haben unsere Entwickler und Softwaredesigner unserer Energiemanagement-Lösung einen neuen und frischen Look verpasst. Finden Sie nun noch schneller und einfacher die Informationen und Auswertungen, die Sie benötigen.

> Dynamische Größenanpassung

So unterschiedlich die Anforderungen an eine Energiemanagement-Software sind, so unterschiedlich können auch die Arbeitsplätze sein. Die neue Lösung passt sich mit Ihren Berichten nun dynamisch an die jeweiligen Bildschirme an, ganz gleich ob auf einem Tablet, Laptop, 15" oder 27" Bildschirm. Mit econ 3.0 haben Sie Ihre Verbraucher stets im Blick!

> Neue interaktive Berichtstypen

Ihre Meinung ist uns wichtig! Das „Sankey-Diagramm“ und die „Spektralanalyse“ sind nun auf vielfachen Wunsch verfügbar. Durch die interaktive und flexible Bedienung können die Darstellungen „on the fly“ und direkt sichtbar an Ihren Analysefokus angepasst werden.

> Zukunftsorientierte Basis

Damit wir auch weiterhin auf Ihre Wünsche und Bedürfnisse eingehen können, haben wir die Basis komplett überarbeitet und zukunftsfähig gemacht. Das garantiert bessere Performance, ein schnelleres Reagieren auf Kundenwünsche und noch mehr Flexibilität hinsichtlich Ihrer internen IT-Infrastruktur.

econ solutions GmbH

Heinrich-Hertz-Straße 25
75334 Straubenhardt
Deutschland

Fon +49.(0) 70 82.79 19.200
Fax +49.(0) 70 82.79 19.230

info@econ-solutions.de
www.econ-solutions.de

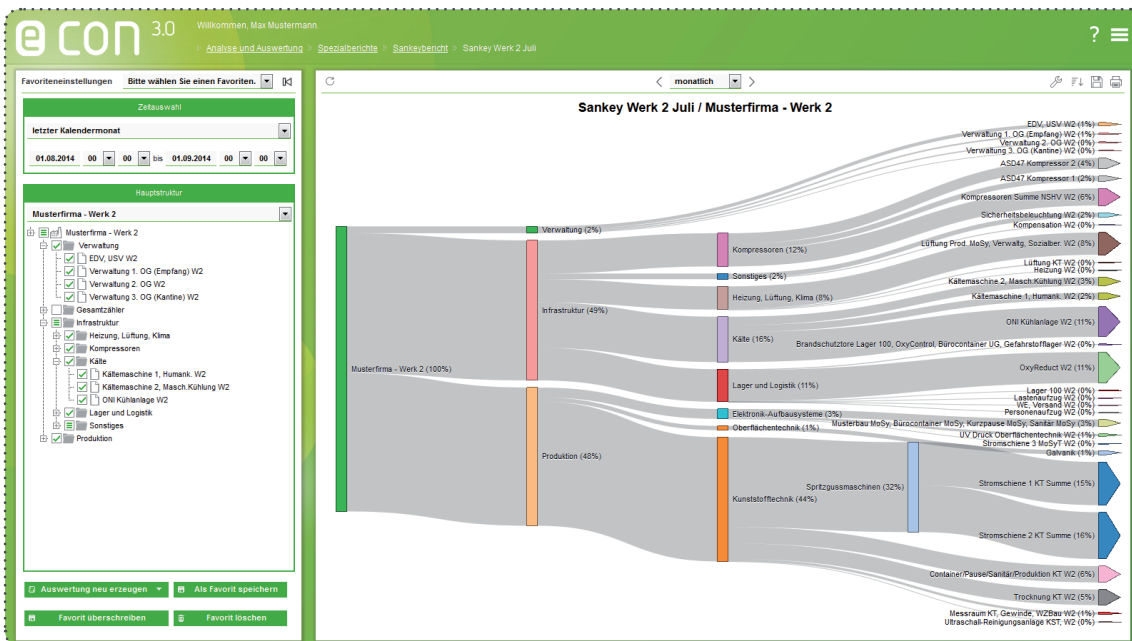
econ 3.0

econ



Neuer interaktiver Berichtstyp „Spektralanalyse“

- > Schnelle Übersicht über große Datenmengen
- > Einfache Erkennbarkeit von Leistungsspitzen
- > Farbverläufe einstellbar
- > Für beliebige Messstellen (Strom, Gas, Wasser etc.)
- > Für nahezu beliebig lange Zeiträume
- > Flexibel einstellbare Zeitraster



Neuer interaktiver Berichtstyp „Sankeydiagramm“

- > Schnelle Visualisierung Ihrer Energieflüsse
- > Optimal für DIN EN ISO 50001
- > Vollautomatische Erstellung
- > Einfache Erzeugung auf Basis bestehender Hierarchiestrukturen
- > Layout dynamisch anpassbar
- > Für beliebige Zeiträume

Weitere Produktinformationen
www.econ-solutions.com

