



BELUK

BMB / TYP II

LUFTISOLIERTE
LASTSCHALTANLAGE BIS 24 kV
IN KOMPAKTBAUWEISE

**KOMPAKT
ROBUST
FLEXIBEL**

BELUK BMB II



BELUK

BELUK GmbH
Vertrieb
Taubenstraße 1
86956 Schongau

Telefon +49 (0) 8861 2332 0
Telefax +49 (0) 8861 2332 22

anlagen@beluk.de
www.beluk.de

CLEVERE LÖSUNGEN - BELUK

ALLES AUS EINER HAND GEBÄUDE, SCHALTANLAGEN UND MONTAGE

BELUK BMB LUFTISOLIERTER KOMPAKTSCHALTBLOCK BIS 24 kV GEPRÜFTE SICHERHEIT - FLEXIBEL EINSETZBAR

KOMPAKTE UND ROBUSTE BAUWEISE IN ISOLIERGASFREIER TECHNIK

Die Mittelspannungsschaltanlage BMB II ist für den Einsatz in kompakten Trafostationen konzipiert. Der Schaltblock wird sowohl in klassischen Ortsnetzverteilstationen als auch in Kundenübergabestationen mit integrierten Zählwandlern eingesetzt. Die Wandlersätze werden hierbei ohne zusätzliches Messfeld direkt im Schaltblock verbaut. Die Mittelspannungsschaltanlage BMB II wird trotz Ihrer Kompaktheit in bewährter und umweltfreundlicher luftisolierter Technik gefertigt. Die Anlage ist in verschiedenen Trafostationen störlichtbogengeprüft nach DIN EN 62271-202. Durch die robuste Bauweise und Einsatz modernster Schmierstoffe ist die Schaltanlage besonders wartungsarm und langlebig.

FELDAUFBAU

Die verwindungssteifen und robusten Gerüstteile bestehen aus aufgekanteten Stahlblechen mit profilierten Versteifungs- und Gerätebefestigungseisen. Die verzinkten Türen und Blenden werden nach Kundenwunsch lackiert. Alle Schalthandlungen sowie das Einsetzen der Einschubplatte kann bei geschlossener Tür durchgeführt werden. Die Sammelschiene und die Feldverschienung wird in Aluminium ausgeführt.

ANWENDUNGSBEREICH

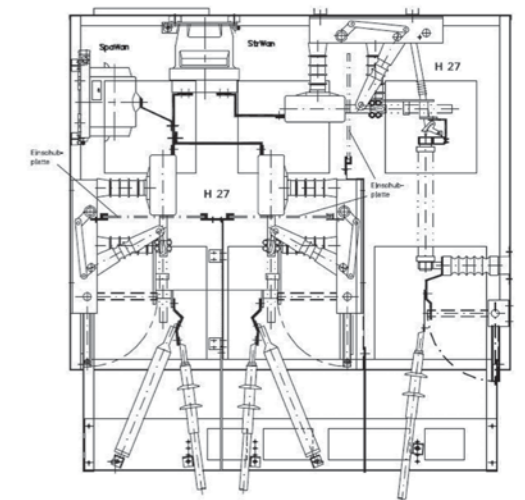
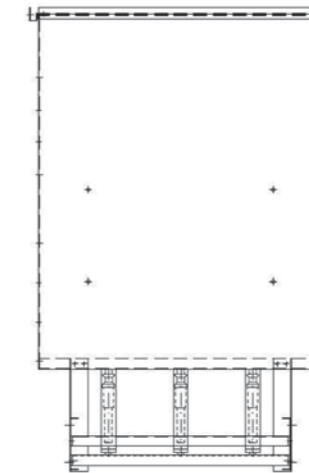
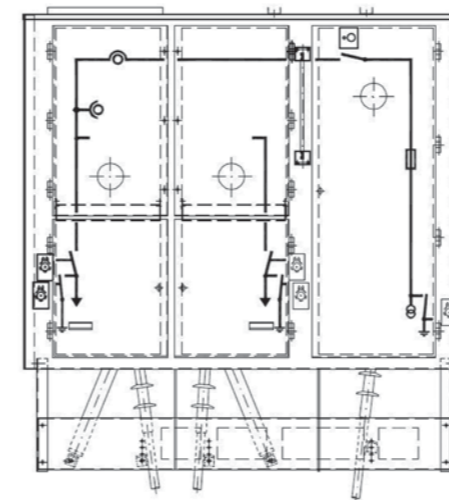
Die Kompaktschaltanlage Typ BMB II kommt vorzugsweise im EVU-Bereich in nicht begehbaren Ortsnetzstationen sowie in Kundenübergabestationen mit Verrechnungszählung zum Einsatz. Sie ist für den Einbau in Kompaktstationen konzipiert und geprüft z.B. UKL3119 (geprüft nach DIN EN 62271-202 bis $I_k=20$ kA).

BESTÜCKUNGSVARIANTEN

- Sicherungslasttrennschalter
- Lasttrennschalter
- Erder verriegelbar
- Mess- und Zählwandler

OPTIONEN

- Absperrbare Antriebe, Motorantriebe
- Überspannungsableiter
- Kapazitive Spannungsanzeiger
- Kurz- und Erdschlussanzeiger



Technische Daten		Varianten		Abmessungen	
Bemessungswerte	bis	Ringkabelanlage	KKT	Feldbreite	1.680 mm
Bemessungsspannung	24 kV	Ringkabelanlage mit Messung	KKMT	Feldtiefe	1.132 mm
Bemessungs-Stehwechselspannung	50 kV	Kopfstation	KT	Feldhöhe	1.350 mm
Bemessungs-Stehblitzstoßspannung	125 kV	Kopfstation mit Messung	KTM		
Bemessungsstrom Sammelschiene	630 A	Knotenstation	KKK		
Bemessungs-Kurzzeitstrom	20 kA	Knotenstation mit Messung	KMKK		
Bemessungs-Stoßstrom	50 kA				
Bemessungs-Kurzschlussdauer	1 s				
Störlichtbogenprüfstrom 1s	20 kA				

K = Kabelfeld, T = Trafefeld, M = Messfeld