

TECHNISCHE ANGABEN IFConneX FÜR SAP®

KOPPLUNG MEHRERER SAP-SYSTEME

Die Schnittstelle erlaubt die Anbindung mehrerer SAP-Systeme an ein PTC Windchill-System.

BETRIEBSSYSTEM

Die PTC Windchill-SAP-Schnittstelle wird im Kontext von PTC Windchill® installiert. Das Betriebssystem richtet sich nach den Vorgaben für PTC Windchill®.

TECHNISCHE VORAUSSETZUNGEN

SAP®

- TCP/IP-Verbindung zwischen PTC Windchill-Server und SAP-Applikations-server bzw. SAP-Gateway

SAP® Server Version / Release

- SAP® ab Version 4.7 (BAPI-Technologie)
- SAP® ERP ab Version 6.0 (PI-Technologie SAP Netweaver ab 7.1)
- SAP S/4HANA

PTC Windchill®

- Ab Version 10.1

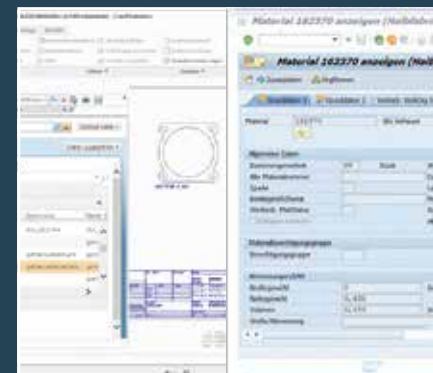
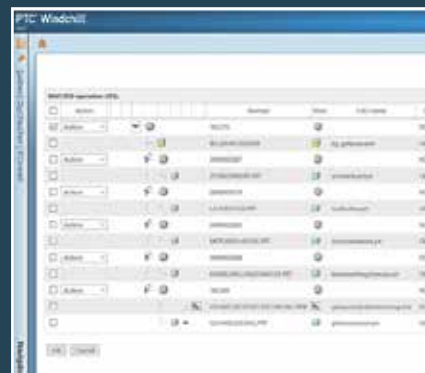
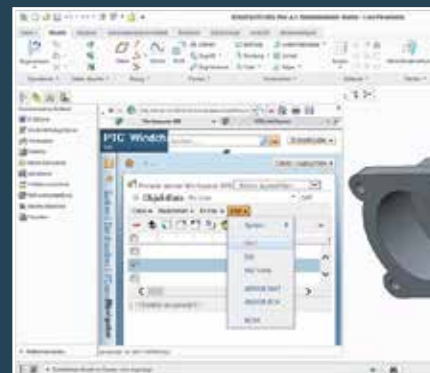
ZUSATZSOFTWARE ZUR SCHNITTSTELLE IFConneX Release-Engine (IFRE)

- Automatisches Erzeugen von Visualisierungs- bzw. Austauschformaten von PTC Creo® Parametric-Modellen und -Zeichnungen im Hintergrund
- Ansteuern der Release-Engine aus PTC Windchill® oder SAP®
- Ausleiten der Neutralformate (HPGL, TIFF, PDF, DXF, STEP, IGES) ist konfigurierbar
- Unterstützung mehrerer Zeichnungsblätter
- Stempeln von PDF und TIF
- Aufbringen einer digitalen Signatur
- Lesen bzw. Aktualisieren von SAP-relevanten PTC Creo® Parametric-Parametern
- Automatisches Einchecken erzeugter Neutralformate in SAP®
- Bidirektionale Synchronisation des Freigabeablaufs in PTC Windchill® und SAP®
- Automatische Benachrichtigung per E-Mail
- Stempelung zusätzlicher Informationen auf Zeichnungen

Nummerngenerator (IFRE-NG)

- Automatische Vergabe von Teile- und Dokumentnummern
- Einrichten mehrerer Nummerngeneratoren
- Kontextbezogene Nummernvergabe
- Unterstützung klassifizierender Nummernschlüssel

Weitere Module der Release-Engine finden Sie auf dem Flyer der Release-Engine.



SAP® Certified
Integration with SAP Applications

PTC® PartnerAdvantage

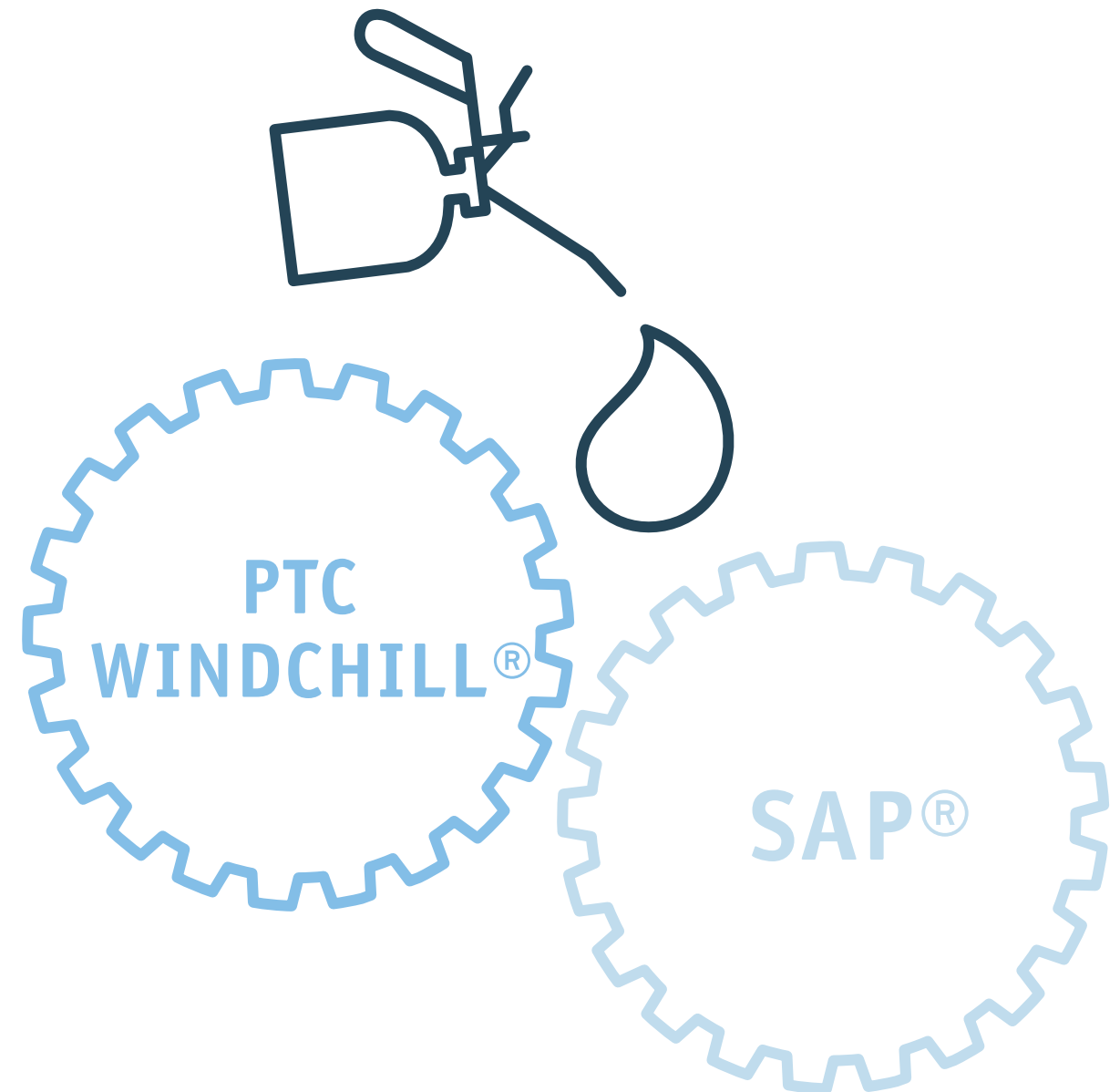
GOLD

INNOFACE GMBH

Steinhäuserstr. 20, 76135 Karlsruhe, Germany
Tel.: +49 721 6268730, Fax: +49 721 6268733
sales@innoface.de, www.innoface.de

Enterprise | Application | Integration

Innoface ist weltweit einer der führenden Anbieter von Schnittstellen zur Anbindung von PTC Windchill® mit ERP-Systemen. Unsere Lösungen sorgen für einen zuverlässigen Datenfluss zwischen Konstruktion und Logistik.



IFConneX FÜR SAP®

PTC WINDCHILL-SAP-SCHNITTSTELLE

SAP
S/4HANA
READY

IFConneX FÜR SAP® VERBINDET PTC WINDCHILL® MIT SAP®

MANUELLE DATENVERWALTUNG HAT AUSGEDIENT

- Produktdaten sind das Kapital eines jeden Unternehmens. Dennoch gibt es noch Unternehmen, die ihre Daten manuell auf Insellösungen verwalten.
 - Sie verlieren Zeit durch mehrfache Dateneingabe an diversen Stellen und Abstimmungsaufwand zwischen Mitarbeitern und Abteilungen.
 - Gleichteile werden ggf. nicht erkannt, wodurch es zu Einkaufsnachteilen kommen kann.
 - Nicht eindeutige Daten können zu Einkaufs- und Produktionsfehlern führen.
- Deshalb sind leistungsfähige und vernetzte Datenverwaltungssysteme für produzierende Unternehmen unverzichtbar.

LEISTUNGSFÄHIGES DATENMANAGEMENT MIT PTC WINDCHILL® ALS PDM-SYSTEM UND SAP® ALS ERP-SYSTEM

- Nur mit einem Produktdatenmanagementsystem (PDM) können komplexe technische Daten in der Konstruktion und Entwicklung effizient bearbeitet und verwaltet werden. Eine der best-in-class Lösungen mit seinen vielfältigen CAX-Schnittstellen ist PTC Windchill® vom Hersteller des CAD-Systems PTC Creo®. Insbesondere die Anbindung von PTC Creo® ist unschlagbar.
- Für Logistik- und Finanzdaten ist ein leistungsfähiges ERP-System erforderlich. SAP ist der Marktführer unter den ERP-Systemen. Sowohl gehobener Mittelstand als auch Konzerne setzen SAP® in allen Unternehmensbereichen ein. Der umfassende Funktionsumfang erlaubt die Zusammenarbeit aller Abteilungen im Unternehmen.

ZWISCHEN ZWEI WELTEN

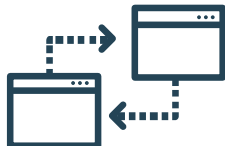
- Der isolierte Betrieb der beiden Systeme SAP® und PTC Windchill® reicht nicht aus, um einen reibungslosen Datenfluss zur optimalen Prozessunterstützung im Unternehmen zu gewährleisten. Beide Systeme müssen eng verzahnt sein.
- Die Produktstruktur muss parallel in beiden Systemen abgebildet und aktuell gehalten werden.
- Änderungen müssen in beiden Systemen zeitnah gepflegt werden, damit zuverlässig produziert und disponiert werden kann.
- Der Freigabe- und Änderungsprozess für CAD-Zeichnungen und CAD-Modelle muss system- und standortübergreifend gesteuert werden.
- Abteilungen wie Einkauf, Produktion und Vertrieb wollen freigegebene CAD-Modelle und CAD-Zeichnungen direkt in SAP® visualisieren.

ABTEILUNGS- UND SYSTEMÜBERGREIFEND SYNCHRONE DATEN DURCH IFCONNE

- Die Schnittstelle IFConneX für SAP® ermöglicht eine nahtlose, systemübergreifende Abbildung der Engineering-Prozesse in den Systemen PTC Windchill® und SAP®.
- Sie ist über Menüs in PTC Windchill® einfach zu bedienen. Schnittstellenfunktionen können auch ereignisgesteuert oder aus dem PTC Windchill-Workflow heraus aufgerufen werden.
- Relevante Teile in PTC Windchill® werden auf Knopfdruck als Materialstämme in SAP® angelegt oder mit existierenden Materialstämmen verknüpft.
- Für SAP-relevante CAD-Dokumente wird jeweils automatisch ein SAP-Dokument angelegt, über das SAP-Benutzer Modelle und Zeichnungen direkt visualisieren können.
- Die Teilestruktur kann automatisch als Materialstückliste nach SAP® übertragen werden. Die SAP-Stückliste kann bei Änderungen an der Struktur in PTC Windchill® automatisch aktualisiert werden.
- Durch die Integration kann ein systemübergreifender Freigabe- und Änderungsprozess implementiert werden.
- IFConneX für SAP® ist konfigurierbar und erlaubt eine flexible und kostengünstige Anpassung an kundenspezifische Abläufe.



Steuerbar



Bidirektionale Synchronisation



Konfigurierbar



Verarbeitung in Echtzeit

TECHNISCHE ANGABEN IFConneX FÜR SAP®

STANDARDFUNKTIONSUMFANG DER SAP-SCHNITTSTELLE

Unterstützte Objekte in SAP®

- Dokumentinfosatz
- Materialstammsatz
- Materialstückliste
- Änderungsstammsatz
- Dokumentstückliste
- Equipment
- Technischer Platz

Unterstützte Objekte in PTC Windchill®

- Produkt
- Teil
- Teilestruktur
- CAD-Dokument
- Sonstige Dokumente
- Änderungsantrag
- Änderungsnachricht
- Erhöhungsantrag
- Baseline

Funktionen SAP-Dokumentverwaltung

- Anlegen von Dokumenten
- Ändern von Dokumenten
- Setzen Dokumentstatus
- Ändern mit Änderungsnummer
- Erstellen, Auslesen und Löschen von Objektverknüpfungen
- Anlegen, Ändern von Dokumentstücklisten
- Dokumenthierarchie
- Erstellen neuer Versionen
- Auslesen Statusprotokoll
- Check-In / Check-Out eines Originals (KPRO oder andere SAP-Archive)
- Erzeugen einer Revision
- Klassifizierung
- Setzen von Berechtigungen (ACLs)

Funktionen SAP-Materialstamm

- Anlegen Materialstammsatz
- Ändern Materialstammsatz
- Pflege von Werkssichten
 - Standardsichten und Felder
 - Klassifizierung
 - Objektverknüpfung
 - Grunddatentext
- Anlegen einer Materialrevision
- Verknüpfen eines PTC Windchill-Teils mit einem Materialstamm

Funktionen SAP-Materialstückliste

- Anlegen Materialstücklisten in SAP®
- Ändern Materialstückliste
- Verwendung, Alternative
- Anlegen von Werkssichten
- Positionstypen L, N
- Rohmaßpositionen
- Textpositionen
- Dokumentpositionen
- Synchronisation von Positionsnummern

Funktionen SAP-Änderungswesen

- Anlegen Änderungsstammsatz
- Ändern Änderungsstammsatz
- Ändern Dokument, Materialstamm, Materialstückliste mit Bezug zu Änderungsstammsatz
- Anlegen, Ändern Objektverwaltungssätze
- Freigabe Änderungsstammsatz

ZUSATZFUNKTIONEN SAP®

Benutzerfunktionen

- Auf Anfrage können zusätzliche benutzerdefinierte BAPIs oder Funktionsbausteine eingebunden werden.

PTC Windchill-Funktionalität

- Steuerungsmöglichkeiten aus PTC Windchill®
 - SAP-Workspace-Menü
 - Aktionsmenü am Objekt
 - Einblenden SAP-Menü in anderen Sichten möglich
- Ereignisgesteuerte Aktionen aus PTC Windchill®
 - Attributprüfung beim Einchecken
 - Erhöhen des Lebenszyklusstatus
 - Erzeugen neuer Versionen
 - Konfigurierbare Initialisierung Attribute beim Speichern als Event
 - Prüfung der Nummer bzw. des Dateinamens aus dem Umbenennenvent
 - Anlegen bzw. Freigabe der Änderungsmitteilung
 - Eine Reihe weiterer Ereignisse kann verwendet werden
- Features im PTC Windchill-Workspace
 - Systemattribute lesen
 - Benutzerdefinierte Attribute lesen
 - Benutzerdefinierte Attribute schreiben
- Integration Change Management
 - Anlegen Änderungsnachricht für Änderungsstammsatz SAP®
- Weitere Funktionen in PTC Windchill®
 - Automatisches Umbenennen der CAD-Dokumente und Teile nach Unternehmensregeln
 - Abbruch eines Events, z. B. Check-In
 - Rückmeldung über den Ereignismanager

