

# Mit Sicherheit WinLine.

## ✓ mesonic ERP- & CRM-Systeme für Ihren Unternehmenserfolg.

Ein ERP-System ist das Herz der IT-Landschaft im Unternehmen. Hier laufen alle wichtigen Daten zusammen, werden verarbeitet, zusammengefasst und analysiert. Die wichtigsten unternehmerischen Entscheidungen basieren auf den Informationen aus der ERP-Software. Die einzelnen mesonic WinLine-Module greifen hierbei

wie Zahnräder ineinander. Auf diese Weise automatisieren Sie die Arbeitsabläufe in allen Bereichen Ihres Unternehmens – von der Verwaltung über die Produktion bis hin zum Verkauf. Bringen auch Sie Bewegung in Ihr Unternehmen mit den mesonic WinLine Business-Softwareprogrammen.

### DIE PRODUKTLINIEN IM ÜBERBLICK.

Branchenvielfalt ist die eine Sache, Flexibilität die andere – aber zu einer maßgeschneiderten Business-Software gehört vor allem, dass sie perfekt auf die aktuelle Unternehmensgröße und die Anzahl der Benutzer angepasst werden kann.



**mesonic** ✓  
**WL business**

**WinLine business**  
 Die modulare ERP- und CRM-Lösung für Ihr Unternehmen.



**mesonic** ✓  
**WL corporate**

**WinLine corporate**  
 Die komplette ERP- und CRM-Lösung für den Mittelstand.



**mesonic** ✓  
**WL compact**

**WinLine compact**  
 Die passgenaue ERP- und CRM-Lösung zum monatlichen Fixpreis pro Benutzer.

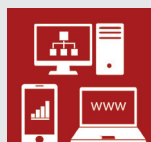


**mesonic** ✓  
**WL cloud**

**WinLine cloud**  
 Die flexible ERP- und CRM-Lösung mit taggenauer Abrechnung pro Benutzer.

### IMMER UND ÜBERALL IM ZUGRIFF.

Neben der heute im Business-Alltag üblichen Nutzung von Smartphones und Tablets versorgen wir auf Wunsch Ihre ständigen Wegbegleiter mit weitaus mehr Potenzial: So lassen sich betriebliche Abläufe effizienter und schneller gestalten, geschäftsrelevante Entscheidungen können unabhängig von Zeit und Ort getroffen werden.



- ✓ **Lokales Netzwerk** - Stabil, schnell und sicher
- ✓ **Browserbasiert** - Alles, was Sie brauchen, ist ein Internetzugang
- ✓ **App-basiert** - Zugriff per Smartphone, Tablet, Phablet & Co.
- ✓ **Cloud-fähig** - Alle WinLine-Produktlinien sind auch in der Cloud einsetzbar

# ERP- UND CRM-SYSTEME



## Die modulare ERP- und CRM-Lösung für Ihr Unternehmen

Die WinLine business-Programme sind modular aufgebaut. So kann jedes Unternehmen seine benötigten Funktionen individuell zusammenstellen. Zur Verfügung stehen Programme für das Rechnungswesen, die Auftragsbearbeitung, Warenwirtschaft, für CRM und Personalwesen.

### Die Lösung mit größtmöglicher Flexibilität:

- + Modularer Aufbau
- + Programme für alle Unternehmensbereiche
- + Wächst mit Ihren Unternehmensanforderungen
- + Direkte Umstellung auf WinLine corporate möglich



## Die komplette ERP- und CRM-Lösung für den Mittelstand

Die WinLine corporate ist die Wahl für Unternehmen, die hohe Ansprüche an ihre Business-Lösung stellen. Für jeden Unternehmensbereich ist eine Vielzahl an verfügbaren Modulen in einem Paket zusammengefasst. So nutzen Sie einen hohen Leistungsumfang der Software und profitieren zusätzlich von einem günstigen Komplettpreis.

### Die Lösung mit maximalem Leistungsumfang:

- + Umfassende Modulpakete
- + Weitere exklusive Funktionen
- + Möglichkeiten der Unternehmenskonsolidierungen
- + Module für Fertigungsunternehmen



## Die passgenaue ERP- und CRM-Lösung zum monatlichen Fixpreis

Sie benötigen einen großen Funktionsumfang, möchten aber keine hohe Investition tätigen? Dann entscheiden Sie sich für die WinLine compact, unsere Komplettlösung zum monatlichen Fixpreis pro Benutzer.

### Die Komplettlösung zum monatlichen Fixpreis:

- + Vollständige Lösung für ERP, CRM, PPS
- + Updatewartung im Nutzungspreis enthalten
- + Monatlich kündbar
- + Direkte Umstellung auf WinLine business oder WinLine corporate möglich



## Die flexible ERP- und CRM-Lösung mit Pay-per-Use-Abrechnung

Die WinLine cloud ist die flexible, sichere und immer verfügbare Komplettlösung ohne Implementierungs- und Pflegeaufwand. Sie zahlen nur diejenigen Tage, an denen Sie die WinLine cloud nutzen. Die Abrechnung erfolgt taggenau pro Benutzerlogin.

### Die Komplettlösung mit taggenauer Abrechnung:

- + Vollständige Lösung für ERP, CRM, PPS
- + Zeit- & standortunabhängiger WinLine-Zugriff
- + Private Cloud: individuell anpassbare Lösung
- + Sichere Datenhaltung in Rechenzentren
- + Transparente Abrechnung im Pay-per-Use-Modell
- + Keine festen Vertragslaufzeiten

# FUNKTIONSMODULE



## FINANZBUCHHALTUNG

Als zentraler Bestandteil des ERP-Systems dient das Rechnungswesen der systematischen Organisation aller Geld- und Leistungsströme. Bereits das Grundmodul der WinLine FIBU hat viel zu bieten: diverse Buchungsmasken, Verwaltung der Offenen Posten und ein leistungsstarkes Mahnwesen sorgen für komfortables Arbeiten.

### Fakten zur mesonic WinLine FIBU

- + Großer Funktionsumfang im Grundmodul
- + Integriert in die WinLine ANBU und WinLine FAKT
- + Kostenrechnung und Controlling
- + Liquiditätsübersicht
- + Bilanz- und Konzernkonsolidierung



## ANLAGENBUCHHALTUNG

Die verschiedenen Abschreibungsmöglichkeiten in der WinLine ANBU verleihen Flexibilität und sind die Basis für Ihre Investitions- und Liquiditätsplanung sowie die Beschaffung.

### Fakten zur mesonic WinLine ANBU

- + Integriert in die WinLine FIBU
- + Diverse Abschreibungsmöglichkeiten
- + Zahlreiche Bewertungs-/Buchungsmethoden



## WARENWIRTSCHAFT

In der Warenwirtschaft laufen die Geschäftsprozesse aus Warendisposition, Lagerwesen und Verkauf zusammen. Schon die Grundfunktionen in Auftragsbearbeitung, Belegmanagement, Preisverwaltung, Kunden- und Lieferantenverwaltung sowie Lager- und Bestellwesen der WinLine sind umfangreich.

### Fakten zur mesonic WinLine FAKT

- + Flexible Auftragsbearbeitung
- + Umfangreiche Artikelverwaltung
- + Mehrlager- und Stellplatzverwaltung
- + Lieferantenbestellwesen
- + Artikel-, Chargin-, Seriennummernverfolgung



## PRODUKTIONSPLANUNG & -STEUERUNG

Die WinLine PPS realisiert kurze Durchlaufzeiten, überwacht Termine und Kapazitäten, ermittelt optimale Bestände und plant die wirtschaftliche Nutzung von Betriebsmitteln. Die Integration in die WinLine ERP-Systeme steuert personelle und finanzielle Ressourcen.

### Fakten zur mesonic WinLine PPS

- + Einzel-, Serien- und Variantenfertigung
- + Grafischer Leitstand
- + Simulation von Produktionsaufträgen
- + Ressourcen- & Kapazitätenverwaltung
- + Integriert in die WinLine FAKT und WinLine FIBU



## PERSONALWIRTSCHAFT

Effiziente Datenerfassung und -verarbeitung ist die Voraussetzung für rationelles Arbeiten im Personalbüro. Der WinLine LOHN überzeugt durch einen übersichtlichen und benutzerfreundlichen Programmaufbau.

### Fakten zum mesonic WinLine LOHN

- + Personalabrechnungssystem
- + Elektronische Meldesysteme
- + Integriert in die WinLine FIBU



## CUSTOMER RELATIONSHIP MANAGEMENT

CRM-Systeme dienen der Messung und Sicherung von Kundenzufriedenheit und -bindung im Unternehmen. Das WinLine CRM optimiert kundenbezogene Prozesse, z. B. in den Bereichen Marketing, Vertrieb und Kundendienst.

### Fakten zum mesonic WinLine CRM

- + Durchführung von z. B. Vertriebs- und Marketingkampagnen und -aktionen
- + Abbildung individueller Abläufe (Workflows)
- + Integriert in alle WinLine ERP-Lösungen



## BUSINESS INTELLIGENCE

Mit den integrierten WinLine BI-Tools werten Sie Daten aus allen WinLine-Applikationen systematisch aus und erhalten aussagekräftige Hinweise auf operative und strategische Unternehmensentscheidungen.

### Fakten zum mesonic WinLine CRM

- + Auswertungen von Daten aus FIBU, FAKT, KORE, LOHN, LIST, ANBU und PROJECT
- + Ausgabe in verschiedenen Darstellungsvarianten
- + Import und Export von Datenquellen

# WINLINE ZUSATZTOOLS

*Wir setzen bei unseren Programmen auf größtmögliche Flexibilität und Anwenderfreundlichkeit. Daher stellen wir zahlreiche Zusatzmodule zur Verfügung, die in Verbindung mit unseren WinLine-Systemen eingesetzt werden können. Damit für Sie keine Wünsche offen bleiben!*

## + SYSTEMTOOLS

Hier erhalten Sie eine Übersicht über Module, die programmübergreifend eingesetzt werden. Sie bieten Ihnen vielfältige Möglichkeiten zur optimalen Nutzung unserer Softwaresysteme.

- |   |   |  |
|---|---|--|
| <ul style="list-style-type: none"><li>+ <b>LIST</b><br/>Assistentengestützte Listengestaltung</li><li>+ <b>INFO</b><br/>Management Informationssystem</li><li>+ <b>EXIM</b><br/>Export und Import von Stammdaten</li><li>+ <b>BATCHBELEG</b><br/>Export- und Import-Schnittstelle für Belege</li><li>+ <b>KAMPAGNE</b><br/>Kampagnen-Management</li><li>+ <b>PDF-EDITOR</b><br/>Gestaltung von Formularen</li></ul> | <ul style="list-style-type: none"><li>+ <b>KONU</b><br/>Umunmerrierung von Konten</li><li>+ <b>ARCHIV I</b><br/>Archivierung interner Dokumente/Belege</li><li>+ <b>ARCHIV II</b><br/>Archivierung interner &amp; externer Dokumente</li><li>+ <b>SAVE I</b><br/>Individuelle Berechtigungen und Auditing</li><li>+ <b>CTK</b><br/>Anpassung von Bildschirmmasken</li><li>+ <b>WINLINE SERVER</b><br/>Auswertungen im Hintergrund</li></ul> | <ul style="list-style-type: none"><li>+ <b>MTA</b><br/>Tracking &amp; Analyse v. E-Mail-Kampagnen in der WinLine inkl. MesoCloud Services</li><li>+ <b>FLP</b><br/>Functional Landingpages inkl. WinLine MTA und MesoCloud Services</li><li>+ <b>MESOCALC PRO</b><br/>Integriertes Kalkulationsmodul</li><li>+ <b>ACTIONSERVER</b><br/>Zeitsteuerung v. Auswertungen/Diensten</li><li>+ <b>COMPASS AT</b><br/>Compass Realtime-Schnittstelle</li></ul> |
|---|---|--|

## + KASSE

Kassenlösungen zur Abwicklung von Bargeschäften in Deutschland und Österreich.

### INTEGRIERTE LÖSUNGEN:

- + **KASSE DE / AT**  
In die WinLine FAKT vollintegrierte elektronische Kasse. Datenerfassung über stationäre oder mobile Eingabegeräte.

### STAND-ALONE LÖSUNGEN:

- + **FAKT KASSE DE / AT**  
Elektronische Kasse inkl. spezifischer Funktionen der WinLine FAKT, z. B. Kunden- & Artikelstamm. Datenerfassung über stationäre oder mobile Eingabegeräte.
- + **FAKT KASSE NET DE / AT**  
Ergänzungsmodul zur Anzeige von Lagerstatistiken, Beständen, Belegen.

## + DSGVO

Abwicklung des gesetzeskonformen Umgangs mit personenbezogenen Daten in der WinLine.

- + **PROZESS- & DOKUMENTENMANAGEM.**  
Anlage und Organisation von Verarbeitungsverzeichnissen. Dokumentation und Nachvollziehbarkeit der internen Verteilung.
- + **EINWILLIGUNGSVERWALTUNG**  
Verwaltung von Einwilligungen, Änderungen und Widerrufen zur Datenverarbeitung und Newsleterversand (Opt-in/Opt-out).
- + **AUSKUNFTSTOOL**  
Erfüllung der Auskunftspflicht gegenüber Betroffenen. Automatisierte Zusammenfassung der relevanten Informationen.
- + **ANONYMISIERUNG**  
Anonymisierung personenbezogener Daten und damit Umsetzung des Rechts auf Datenminimierung/-löschung.

## + UKP

Mit dem Unternehmenskommunikationsportal organisieren und verwalten Sie unternehmensinterne Informationen, z.B.

- Dokumentationen zum Arbeitnehmerschutz
- Arbeitsanweisungen
- ISO-Zertifizierungen
- Handbücher
- Interne Mitteilungen

Über das integrierte Prozess- und Dokumentenmanagementsystem stellen Sie diese den zuständigen Personen in Ihrem Unternehmen automatisch zur Verfügung.

Apple, iPhone, iPad, sind Marken der Apple Inc., Cupertino, USA, eingetragen in den USA und weiteren Ländern.

IOS ist eine Marke oder eingetragene Marke von Cisco in den USA und anderen Ländern und wird in Lizenz verwendet.

Android ist eine eingetragene Marke der Google Inc., Mountain View, USA.

Microsoft®, Outlook®, Windows®, Windows Mobile® und das Windows-Logo sind entweder eingetragene Marken oder Marken der Microsoft Corporation in den Vereinigten Staaten und/oder anderen Ländern.

### Österreich

mesonic datenverarbeitung gmbh  
3001 Mauerbach/Wien, Herzog-Friedrich-Platz 1  
Tel. +43-(0)1-970 30-0, Fax +43-(0)1-970 30-75  
[www.mesonic.com](http://www.mesonic.com)

### Deutschland

mesonic software gmbh  
27383 Scheeßel, Hirschberger Straße 18  
Tel. +49-(0)4263-9390-0, Fax +49-(0)4263-8626  
[info@mesonic.com](mailto:info@mesonic.com)

**mesonic** ✓  
mit sicherheit ein gewinn