



EB

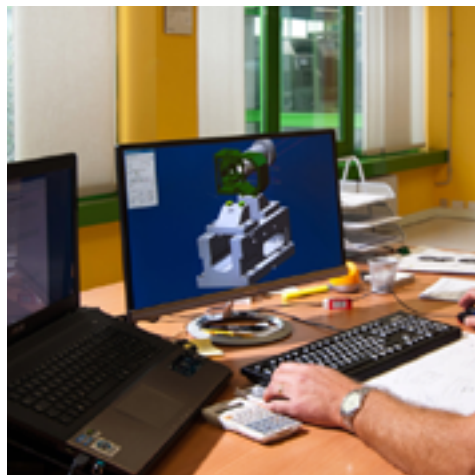
Eddi Bressan

PRECISION MECHANICAL COMPONENTS



Production of precision mechanical components and assemblies

- ▣ BAR AND SECOND OPERATION TURNING ON CNC MACHINES
- ▣ MILLING ON 3/4/5 AXIS CNC MACHINING CENTRES
- ▣ GRINDING
- ▣ HEAT AND SURFACE TREATMENTS
- ▣ MECHANICAL UNIT ASSEMBLY





The production range includes prototypes / special equipment, small to medium batch runs of mechanical parts and assemblies. The latest generation CNC machinery is used to perform all machining operations, thus ensuring quality, flexibility and high productivity.

Accurate management of the whole manufacturing process is guaranteed by a software system which controls all the operations involved in the process thus ensuring full trackability and continuous monitoring of the manufacturing process.

The quality management system is in full compliance with the requirements of the UNI EN ISO 9001 standard and is certified by BUREAU VERITAS, a certification authority for business quality management systems.


Die Produktpalette umfasst Prototypen/ Sonderausstattung, sowie mechanische Teile und Baugruppen in Klein- und Mittelserien. Die Bearbeitungen erfolgen ausschließlich auf CNC Maschinen der neuesten Generation, die Qualität, Flexibilität und hohe Produktivität gewährleisten. Ein sorgfältiges Management des ganzen Produktionsprozesses wird dank einem Software-System durchgeführt.

Das Qualitätsmanagementsystem der Firma, das den Erfordernissen der Norm UNI EN ISO 9001 entspricht, wurde durch die Gesellschaft BUREAU VERITAS, die sich mit der Zertifizierung von Qualitätsmanagementsystemen für Unternehmen beschäftigt, zertifiziert.

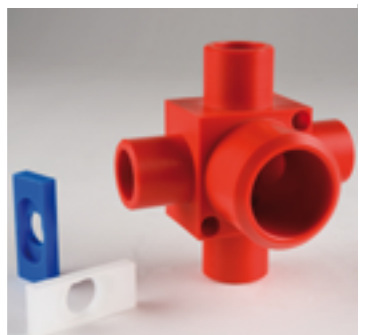
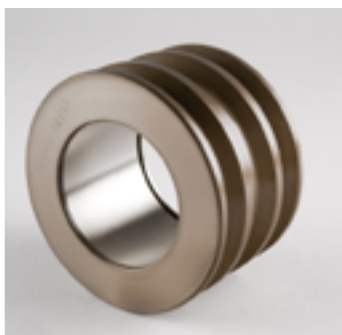
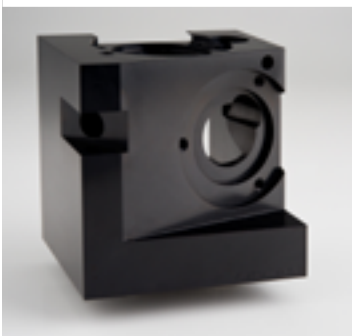
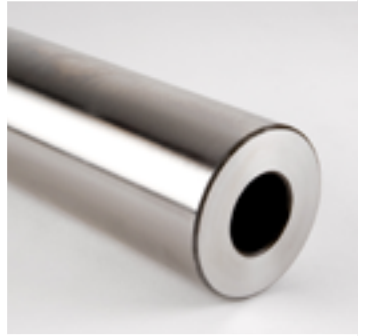




Fertigung von Feinmechanischen Einzelteilen und Baugruppen

- 
- EB DREHBEARBEITUNG
AUF CNC-DREHBÄNKEN,
STANGENBEARBEITUNG
 - EB FRÄSBEARBEITUNG
AUF 3 / 4 / 5 ACHSEN CNC-
BEARBEITUNGSZENTREN
 - EB SCHLEIFEN
 - EB WÄRME- UND
OBERFLÄCHENBEHANDLUNGEN
 - EB MONTAGE VON BAUGRUPPEN





#SEMPREMEGLIO



Eddi Bressan

PRECISION MECHANICAL COMPONENTS



Via E. Fermi, 6 Z.I.
34071  Cormons (GO) - Italy
T +39 0481629015
F +39 0481631993
info@eddibressan.it
www.eddibressan.it

