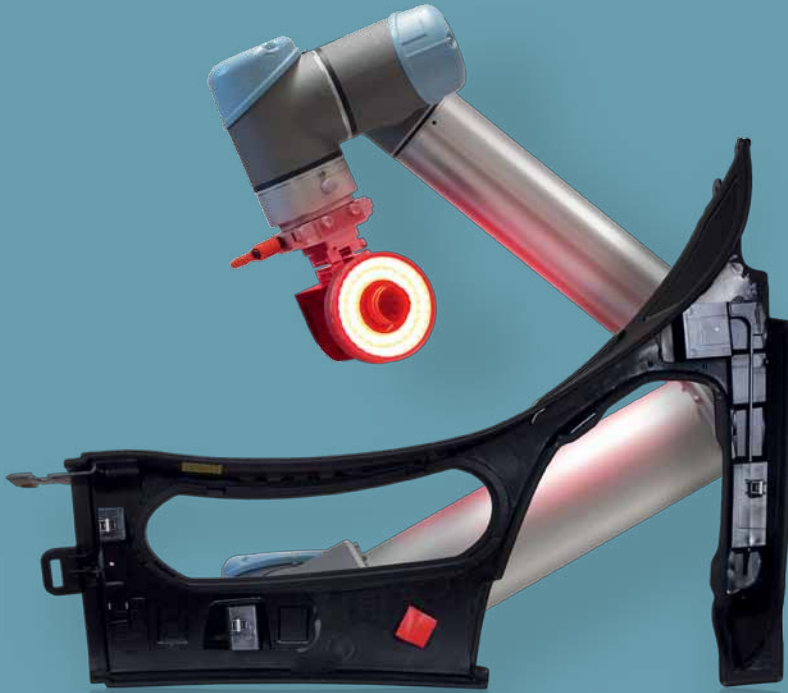


Bildverarbeitung und Robotik für flexible Qualitätskontrolle

Mit unserer bewährten Kombination aus optischem Erkennungssystem und Robotersteuerung realisieren wir für Sie maßgeschneiderte und leistungsfähige Systeme für Ihre Qualitätssicherung. Und das – dank Inline-Messtechnik – auf Wunsch bereits innerhalb der Fertigungslinie.



Funktionsweise

Das Produktionssystem übermittelt über eine Schnittstelle die zu prüfende Bauteilvariante an die Robot Vision Center-Software. Diese führt anschließend den angepassten Prüfablauf aus, der unterschiedlichste Inspektionen enthalten kann. Beispiele hierfür sind die Überprüfung des Einbaus bzw. der korrekten Verankerung von Anbauteilen, Messaufgaben, Lesen von Codes und vieles mehr. Der Roboter übernimmt dabei die exakte Positionierung der Kameras, 2D/3D-Sensoren und Beleuchtungssysteme.



Software

Robot Vision Center bietet maßgeschneiderte Lösungen für Automations- und Inspektionsaufgaben mit Robotersteuerung. Es zeichnet sich durch hohe Genauigkeit, Prozesssicherheit und Benutzerfreundlichkeit aus. Ihr Vorteil: höchste Wirtschaftlichkeit und Effizienz.

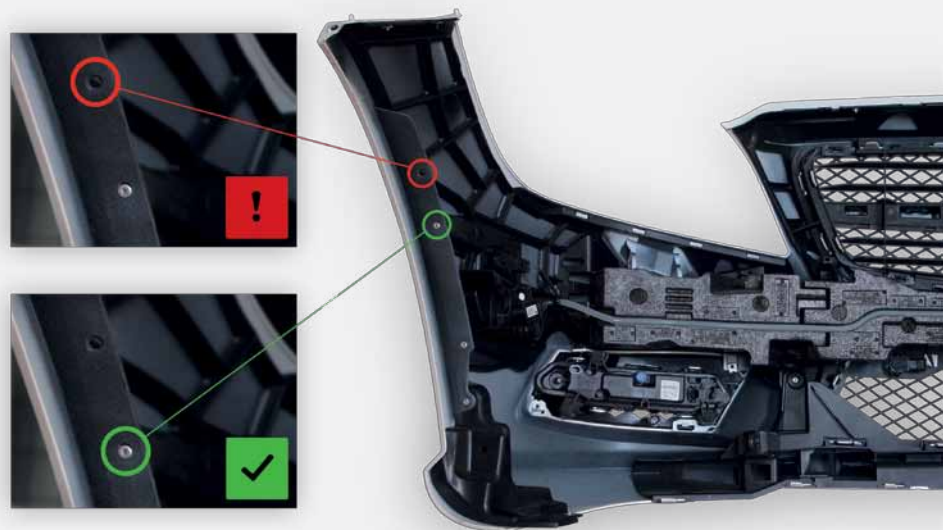
Inspektion von Kfz-Baugruppen

Das Robot Vision Center erlaubt die flexible Inline-Prüfung variantenreicher und großer Karosserieteile für die Automobilindustrie. Vom Armaturenbrett über Türen bis hin zu Stoßfängern lassen sich individuelle Prüfaufgaben auch bei häufigem Typenwechsel schnell und mit minimalem Prüfaufwand realisieren – ganz ohne umrüsten.



Beispiel Anwesenheitskontrolle

Auf großen Baugruppen, wie z.B. Stoßfängern in der Kfz-Industrie, müssen oft zahlreiche Bauteile in den dafür vorgesehenen Positionen angebracht werden. Das Robot Vision Center ermöglicht die schnelle und sichere Erfassung der Vollständigkeit, visualisiert und dokumentiert die Fehler und übermittelt das Ergebnis an die Produktionsschnittstellen.



attentra GmbH
Wilhelmstraße 8
72074 Tübingen

Ihr Ansprechpartner:
Christian Vollrath
07071 54955-12
cv@attentra.de

www.attentra.de
www.robotvisioncenter.com



[youtu.be/v9-AmsF3EeQ](https://www.youtube.com/channel/UCv9-AmsF3EeQ)