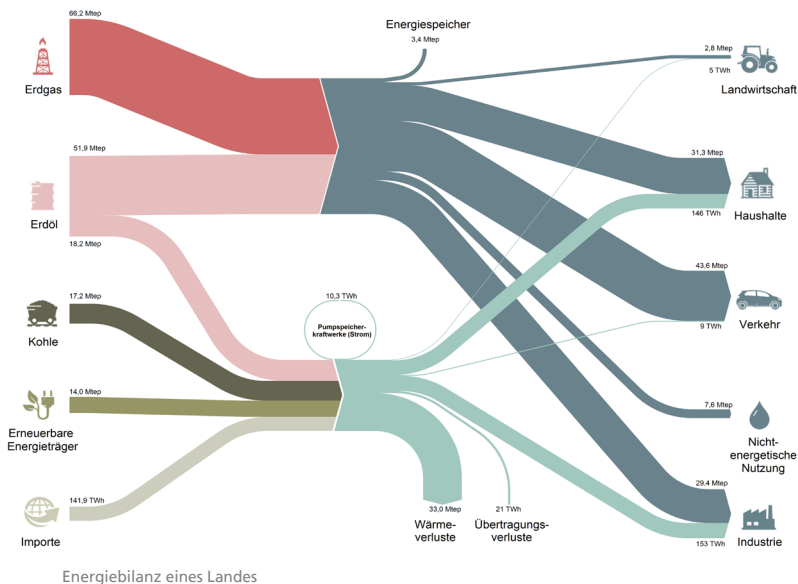


e!Sankey

Mit aussagekräftigen Diagrammen Effizienz steigern und Wettbewerbsfähigkeit sichern

Sehen heißt verstehen - diesen Grundsatz beherrschte schon vor über 100 Jahren Captain Riall Sankey. Der irische Ingenieur suchte nach Optimierungsmöglichkeiten für Dampfmaschinen. Bei seiner Analyse der thermischen Effizienz visualisierte er die Stoffströme in Form von mengenproportionalen Pfeildiagrammen. Diese Diagramme werden daher heute Sankey-Diagramme genannt. Sankey wählte die Darstellung, da sich hiermit die Komplexität der Maschine deutlich reduzieren ließ. Und genau das gilt nach wie vor. Sämtliche Prozesse, in denen Stoff-

ströme, also Material, Energie, Geld usw. fließen, lassen sich in Form von Sankey-Diagrammen darstellen und damit transparent und verständlich machen. Wo Sankey vor gut 100 Jahren noch den Bleistift schwang, setzen heute bereits über 5000 Kunden aus über 80 Ländern auf die Lösung e!Sankey. Die von der ifu Hamburg GmbH entwickelte Software bringt alle Funktionen mit, um aussagekräftige Diagramme zu erstellen. Damit schaffen Unternehmen durch ein umfassendes Systemverständnis die Grundlage für Maßnahmen zur Verbesserung ihrer Prozesse.



Die wichtigsten Features im Überblick

- Grafischer Editor zur Erstellung der Sankey-Diagramme mit Zoom-Funktion und umfassendem Farbmanagement
- Einfacher Einstieg durch vorgefertigte Beispiele und weitreichende Zeichenfunktionalitäten (inkl. der aus anderen Anwendungen bekannten Funktionen)
- Skalierung der Mengenflüsse nach verschiedenen Einheiten (Menge, Energie, Fläche, Währung, etc.), eigene Einheiten definierbar
- Aussagekraft bei gleichzeitiger Übersichtlichkeit durch umfassende Beschriftungsfunktionen
- Export der erstellten Diagramme als BMP, GIF, JPG, EMF, PNG zur direkten Einbindung in Präsentationen, Berichte und Arbeitspapiere mit wählbarer Bildqualität (geringe Auflösung/hohe Auflösung/Web/Druck)
- Einbindung von eigenen Bildern und Icons zur Individualisierung und Spezifizierung Ihrer Diagramme
- International einsetzbar durch Mehrsprachigkeit und volle Unicode-Unterstützung
- In e!Sankey pro LiveLink to Microsoft Excel zur Verknüpfung mit Excel-Tabellen und der dynamischen Aktualisierung Ihrer Diagramme

In guter Gesellschaft - Einsatzbereiche von e!Sankey:

- Chemische Industrie
- Energieberatung und Energiemanagement
- Umwelttechnik
- Abfallmanagement
- Logistik
- Transportwesen
- Öffentliche Verwaltung
- Wassermanagement
- Qualitätsmanagement
- Lebensmittel
- Facility Management
- Lehre und Forschung

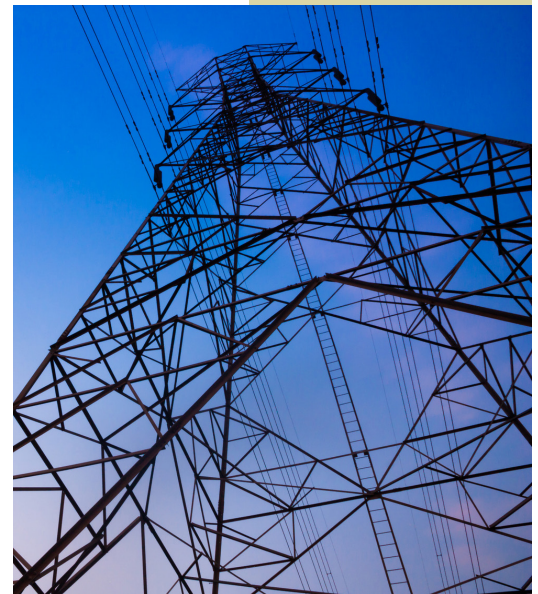
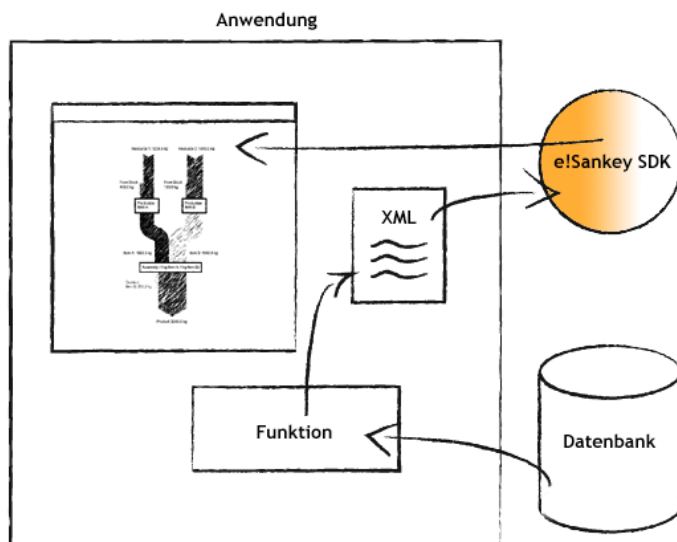
Sichern Sie sich Ihre 14-tägige Testversion kostenlos unter:
www.e-sankey.com

e!Sankey SDK

Kontinuierlich aktualisierte Sankey-Diagramme in Ihrer Anwendung oder im Web

Sie haben Mengen- oder Verbrauchsdaten, die sich regelmäßig aktualisieren und möchten diese in Form von Sankey-Diagrammen darstellen? Dann ist eine entsprechende Automatisierung die komfortabelste Lösung. Mit e!Sankey SDK bieten wir Ihnen ein leistungsstarkes Software Development Kit, mit dem sich fließende und somit ständig aktuelle Sankey-Diagramme in Ihrer Anwendung oder im Web ausgeben lassen. So können Sie beispielsweise den

Energieverbrauch Ihrer Produktion nahezu in Echtzeit visualisieren. Dadurch werden Einsparpotentiale leicht erkennbar. Auch Material- und Kostenflüsse lassen sich auf diese Weise schnell und verständlich erfassen. Egal, wo Ihre Herausforderungen liegen, mit e!Sankey SDK und der kompetenten Unterstützung unseres Entwickler-Teams schaffen Sie mehr Transparenz für Ihr Unternehmen!



Die wichtigsten Features im Überblick

Aktualisierung von Sankey-Diagrammen über CSV-Dateien

Setzen Sie einfach Werte und Texte im Diagramm über eine Textdatei mit Schlüssel-Wert-Paaren. Beim Einlesen der Datei wird der Fluss, der Bestand oder das Textfeld ermittelt, das zu dem Schlüssel gehört und der zugehörige Wert eingetragen.

Generierung von Sankey-Diagrammen über XML-Dateien

Mit Hilfe einer XML-Datei können Einheiten, Einträge, Prozesse, Pfeile und Flüsse definiert werden. Beim Aufruf von e!Sankey SDK wird diese Datei als Parameter übergeben. Das Ergebnis ist der automatisierte Aufbau von Sankey-Diagrammen.

In e!Sankey SDK enthalten:

- Dokumentation und Beispiele in C# wie man die Windows .NET Schnittstelle nutzt
- Dokumentation und Beispiele in Python, zur Erläuterung der COM Schnittstelle
- Dokumentation und Beispiele zur Erläuterung der Kommandozeilen-Anwendung und des Windows Dienstes
- Alle Dateien, die in Ihrem Entwicklerprojekt benötigt werden, um eigene Sankey-Diagramme in Ihre Anwendung zu integrieren

Wenn Sie an einer kostenfreien und unverbindlichen Testversion interessiert sind oder weitergehende Fragen haben, kontaktieren Sie uns jederzeit unter: sales@e-sankey.com

Sehr gerne stehen wir Ihnen auch für eine telefonische Klärung Ihrer Fragen und einer möglichen Integration von e!Sankey SDK in Ihre Systeme zur Verfügung: +49 40 480009-0