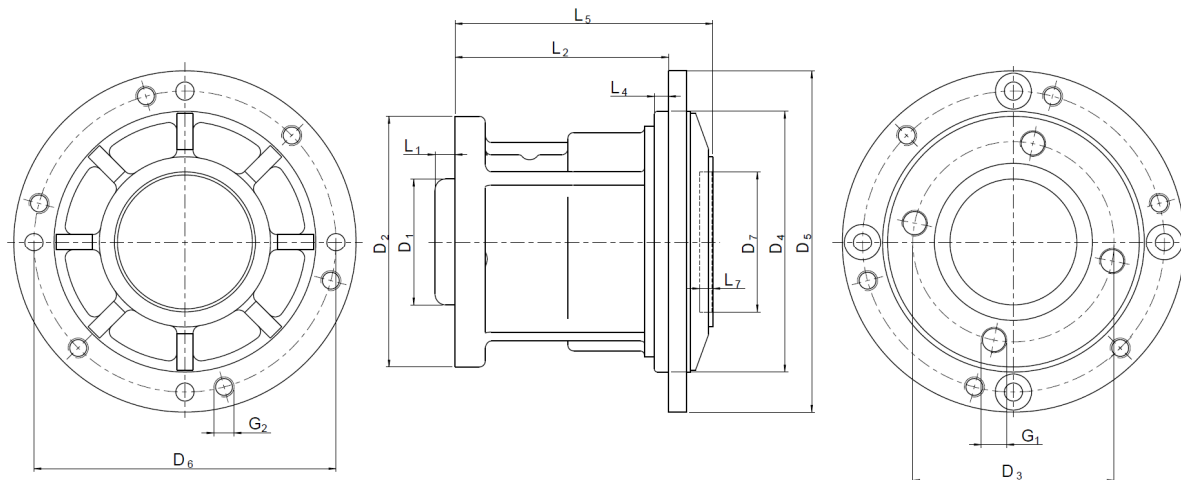


Datenblatt PGR 500 PGR 1500

		PGR 500			PGR 1500			[kg]
		1	2	3	1	2	3	
Radlast		700			2100			
Stufen		1	2	3	1	2	3	
Übersetzungen ⁷	i	4 ⁹ 7	16 ⁹ 24 ⁹ 42	96 ⁹ 144 ⁹ 252 ⁹ 504	5 ⁹ 8	25 ⁹ 40 ⁹ 64	100 ⁹ 150 ⁹ 240 ⁹ 384	
Wirkungsgrad	η	96	94	93	96	94	93	[%]
Masse ca.	m	6,9	7,3	8,4	14	15,5	17,5	[kg]
Nenn Drehmoment am Abtrieb	T_{2N}	160			800			[Nm]
Beschleunigungsmoment am Abtrieb	T_{2A}	450			1600			[Nm]
Spitzendrehmoment am Abtrieb ¹	T_{2S}	500			2000			[Nm]
Zulässige mittlere Antriebsdrehzahl ²	n_{1N}	3000			3000			[min ⁻¹]
Höchst drehzahl ³	$n_{1 \max}$	6000			6000			[min ⁻¹]
Axialkraft ⁴	$F_{2A \max}$	2500			5000			[N]
Radialkraft ⁴	$F_{2R \max}$	7000			21000			[N]
Lebensdauer ^{5, 6}	Lh	20000			20000			[h]
Laufgeräusch bei $n_1 = 3000 \text{ min}^{-1}$	Lp	<65			<68			[dB(A)]
Drehrichtung am An- und Abtrieb		gegensinnig						
Schmierung		lebensdauer geschmiert						
Einbaulage		horizontal						
Umgebungstemperatur	T	-20 – +50						[°C]
Zulässige Gehäusetemperatur max.	T	90						[°C]
Schutzart		bis IP67 – abhängig vom Motor						
Gehäuseoberfläche		KTL-beschichtet						
Gehäusefarbe ⁷		ähnlich RAL 9005						

1	1000-mal zulässig	5	bezogen auf $n_2 = 100 \text{ min}^{-1}$, KA=1	8	abhängig vom Motor
2	bei 20°C Umgebungstemperatur	6	abhängig vom Anwendungsfall	9	Optional auskuppelbar
3	kurzzeitig	7	andere auf Kundenwunsch		
4	bezogen auf die Flanschfläche der Felge bei $n_2 = 100 \text{ min}^{-1}$				



Stufen		PGR 500			PGR 1500		
		1	2	3	1	2	3
Längenmaße							
Gesamtlänge ohne Motor	L5	128	155	169	200		
Gehäuselänge	L2	105			138		
Abmessungen am Abtrieb							
Felgen-Zentrierdurchmesser	D1	60 / 63		80 / 85			
Felgen-Zentrierlänge	L1	10			10		
Abtriebsflansch-Außendurchmesser	D2	128			158		
Felgen-Lochkreisdurchmesser	D3	100			130		
Felgen-Anschraubgewinde	G1	M12x1,5 (4x)			M14x1,5 (4x)		
Abmessungen am Antrieb ⁸							
Getriebe-Zentrierdurchmesser	D4	130			160		
Getriebe-Zentrierlänge	L4	5			5		
Außendurchmesser	D5	170			200		
Lochkreisdurchmesser	D6	150	60	180	150		
Anschraubgewinde	G2	M10 (6x)	M6 (4x)	M10 (8x)			
Motor-Zentrierdurchmesser	D7	70	50	100	70		
Motor-Zentrierlänge	L7	5,5	4,5	5,5			
Motorflanschgenauigkeit	--	DIN 42955-N					

Allweier Systeme GmbH
 Zum Degenhardt 3
 88662 Überlingen
 Tel: +49 7551 9207-250
 Fax: +49 7551 9207-255
 e-Mail: post@as-gmbh.info
 Internet: www.allweier.com