



**BRASS FORGING & MACHINING**



FIMA è un'azienda italiana con esperienza trentennale nel settore dello stampaggio a caldo e della lavorazione dell'ottone e del rame. FIMA esporta l'80 % della produzione in Europa e all'estero e sviluppa la propria attività su una superficie di oltre 10.000 mq., di cui circa 4.000 coperti. La struttura integra tutti i processi produttivi partendo dalla progettazione, proseguendo con la realizzazione delle attrezzature, lo stampaggio, la lavorazione meccanica, per concludere con l'assemblaggio e il confezionamento.

*FIMA ist ein italienisches Unternehmen mit mehr als 30 Jahren Erfahrung im Warmpressen und in der Bearbeitung von Messing und Kupfer. Es werden 80 % der Produktion innerhalb und außerhalb Europas exportiert. Das Unternehmen verfügt über ein Betriebsgelände von auf mehr als 10.000 m<sup>2</sup>, von denen circa 4.000 überdacht sind. Unsere Fertigung sieht vor: Entwicklung und Planung von Produkten und Fertigungswerkzeugen nach Kundenvorgaben, Anfertigung der Werkzeuge, Pressen, mechanische Bearbeitung, Montage und Verpackung.*



## Mission Mission

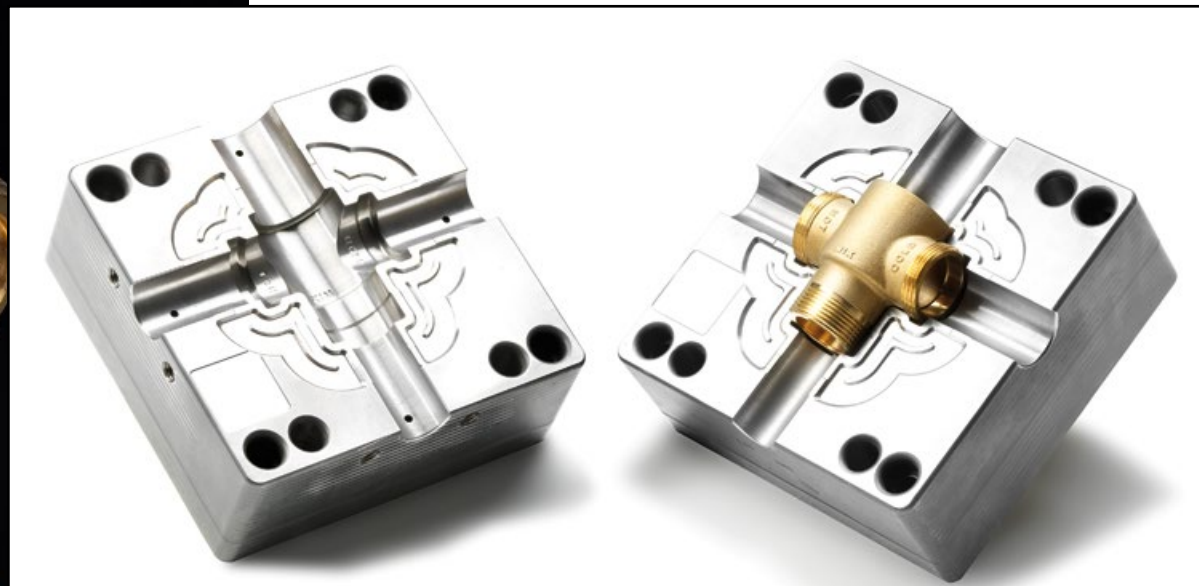
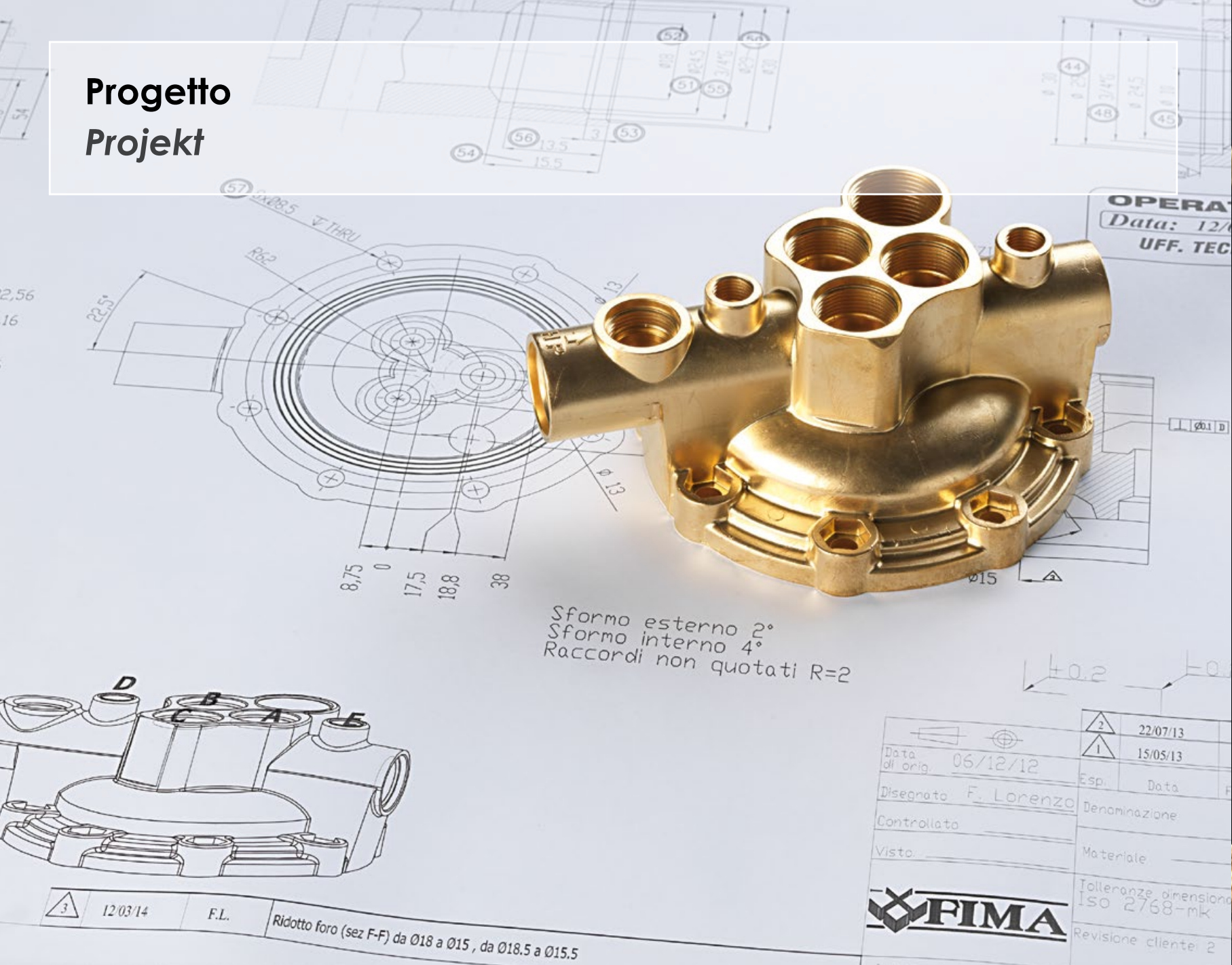
L'esperienza maturata e l'attenzione rivolta al mercato in continua evoluzione permettono a FIMA di sintetizzare il proprio successo nella soddisfazione del Cliente. Questo obiettivo è perseguito attraverso un elevato livello di servizio, di affidabilità, di assistenza tecnica e di qualità.

*Die langjährige Erfahrung und das aufmerksame Interesse für einen Markt, der sich in kontinuierlicher Entwicklung befindet, machen den Erfolg von FIMA aus, der sich auch in der Kundenzufriedenheit widerspiegelt. Dieses Ziel wird durch einen sehr hohen Standard an Serviceleistung, Zuverlässigkeit, technischer Assistenz und Qualität verfolgt.*





## Progetto Projekt



### Stampi

FIMA realizza nel reparto dedicato gli stampi e le attrezzature indispensabili all'ottenimento del prodotto finale. A tal fine utilizza moderni centri di fresatura a CNC, abbinati a elettroerosioni a filo e a tuffo. Gli stampi possono essere ottenuti partendo da semilavorati in acciaio già temperato in modo da ridurre il tempo di attesa.

### Presswerkzeuge

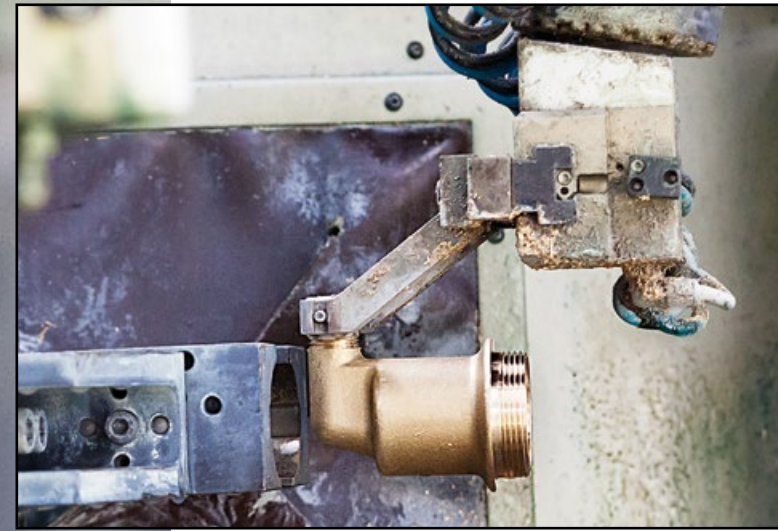
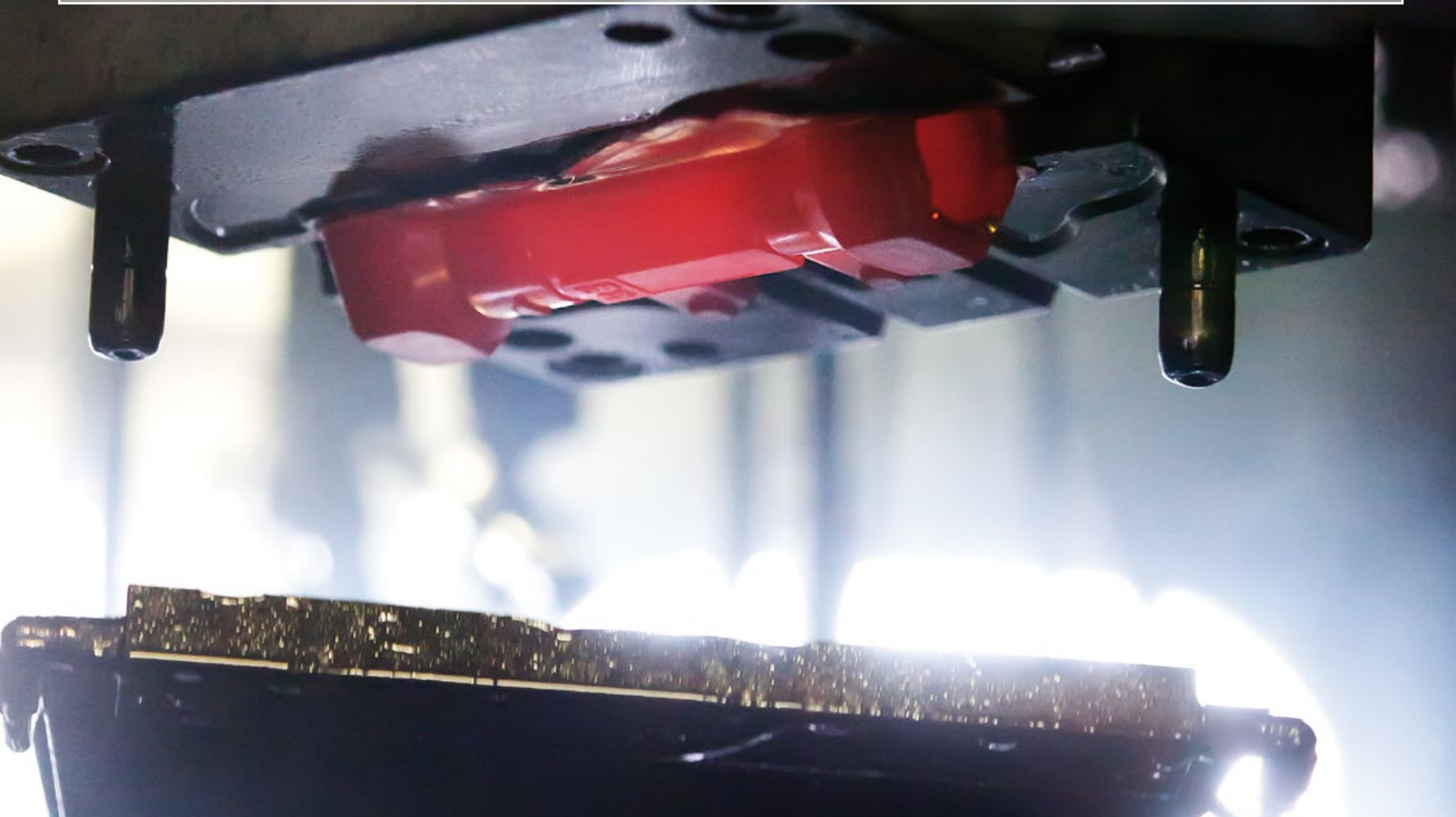
FIMA fertigt in der entsprechenden Werkzeugabteilung die Presswerkzeuge die zum Erhalt des Endprodukts notwendig sind an. Aus diesem Grund werden moderne CNC-Fräszentren in Kombination mit Draht- und Senkerosionsverfahren benutzt. Die Schmiedewerkzeuge werden aus bereits gehärtetem Stahl hergestellt, um die Wartezeiten zu verkürzen.

L'ufficio tecnico di FIMA è dotato dei più moderni software di disegno e modellazione 3D ed è in grado di suggerire al cliente, sulla base dell'elevata esperienza, miglioramenti al progetto mirati ad aumentare l'efficienza produttiva con relativo abbattimento dei costi.

Das technische Büro von FIMA ist mit der modernsten Software für Entwurf und 3D-Konstruktion ausgestattet und kann somit dem Kunden durch seine fundierte Erfahrung Projektverbesserungen empfehlen, die auf höhere Produktionseffizienz mit entsprechender Kostensenkung abzielen.



## Stampaggio Warmumformung



### Lavorazione

#### *Bearbeitung*

Il reparto di lavorazioni meccaniche è dotato di transfer tecnologicamente avanzati e centri di lavoro CNC di ultima generazione, asserviti da robot antropomorfi in grado di lavorare anche leghe a bassissimo contenuto di piombo o lead free. L'elevato livello di automazione consente di ottenere alti standard qualitativi associati ad una elevata produttività.

*Die Abteilung mechanische Bearbeitungen erfreut modernster Ausstattung. Technologisch fortschrittliche Transfer-Maschinen und CNC-Bearbeitungszentren der letzten Generation, mit anthropomorphen Robotern, erlaubendie Bearbeitung von Legierungen mit einem sehr geringen Anteil oder bleifreien Materialien. Der hohe Automatisierungsgrad macht es möglich, hohe Qualitätsstandards und eine hohe Produktivität zu garantieren.*

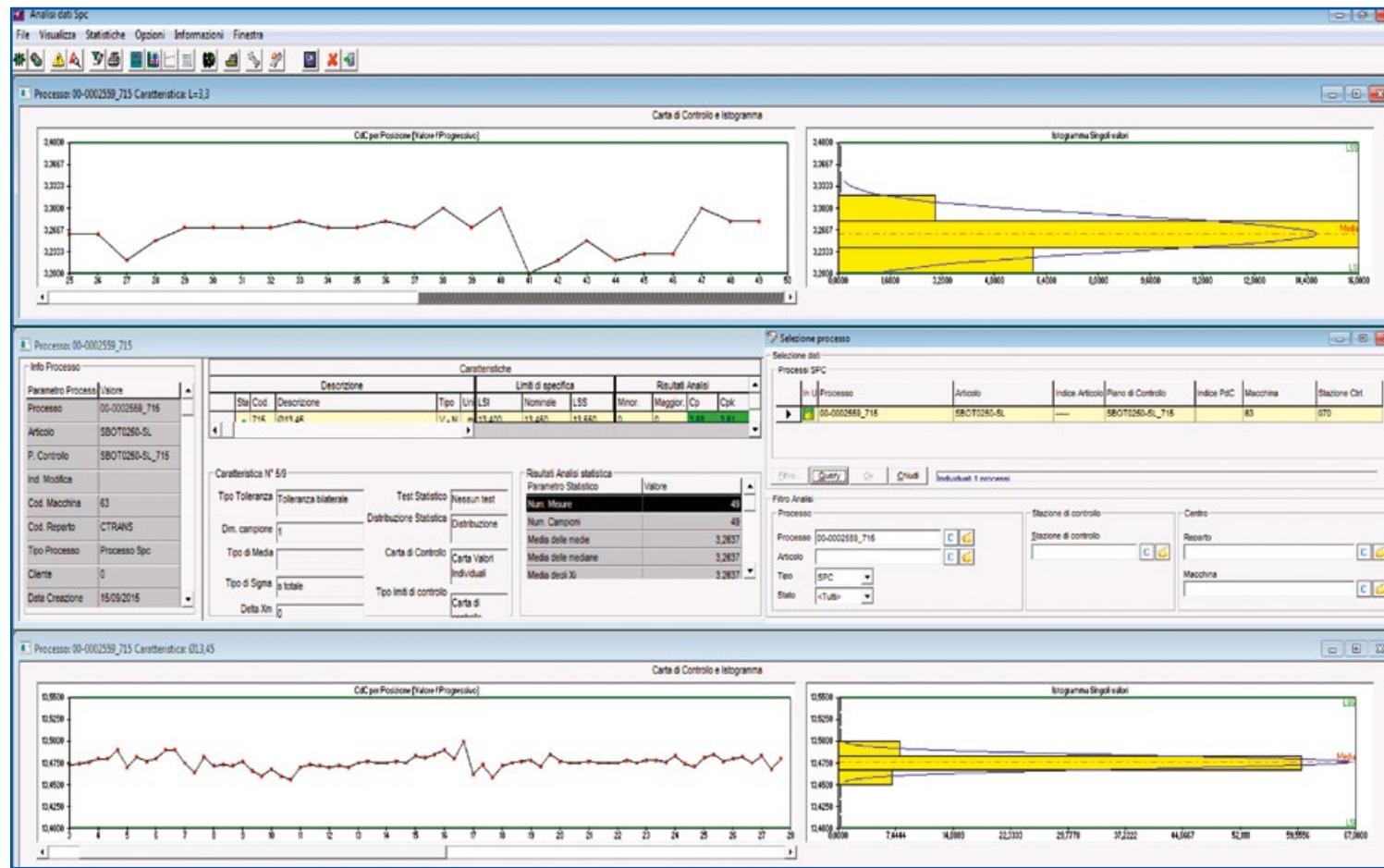
Il reparto di stampaggio è dotato di presse automatiche a gestione elettronica in grado di produrre articoli di diversi pesi e dimensioni per i più svariati settori. L'alta qualità dei prodotti ottenuti è garantita da pirometri ottici che permettono il controllo e la registrazione della temperatura di stampaggio.

Di seguito alcune leghe che possono essere fornite: CW617N, CW625N, CW626N, CW724R, CW510L, CW511L.

*Die Pressabteilung ist mit automatischen Press - Linien, die elektronisch gesteuert sind, ausgestattet. Artikel mit unterschiedlichem Gewicht, Form sowie Abmessungen für die verschiedensten Sektoren können so produziert werden. Die hohe und gleichbleibende Qualität der Produkte wird durch Temperaturkontrolle mittels Pyrometer garantiert. Somit ist die Kontrolle und Registrierung der Umformtemperatur möglich. Hier einige mögliche Legierungsbeispiele: CW617N, CW625N, CW626N, CW724R, CW510L, CW511L.*





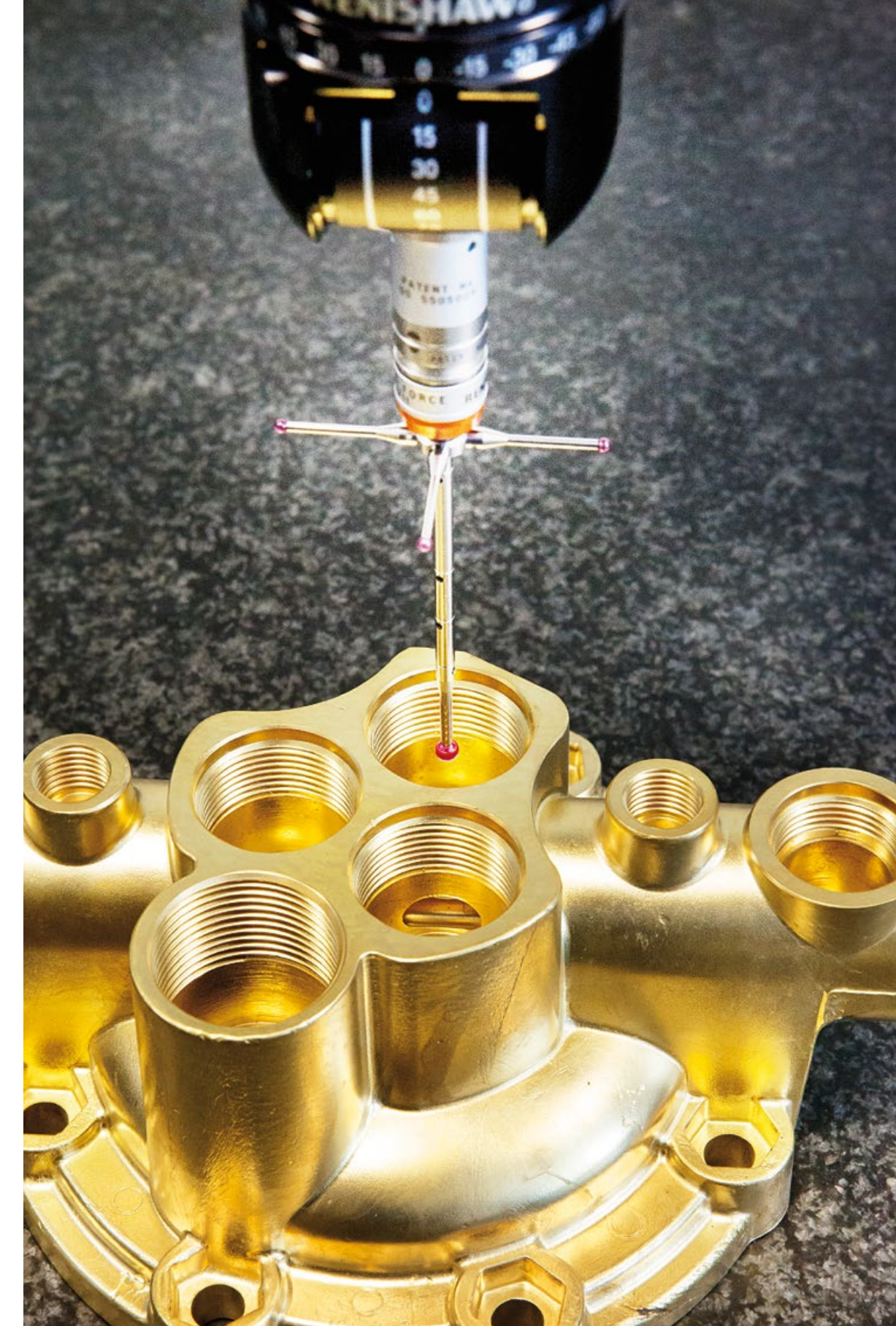


## Qualità

FIMA produce rispettando il Sistema di Qualità certificato in conformità alla norma ISO 9001. Gli elevati standard di qualità sono garantiti dall'utilizzo di sofisticate attrezzature di controllo: macchina di misura CMM, macchina di misura ottica, rugosimetro, profilometro, proiettore di profili, durometro, per citare le principali. Grazie ai sofisticati software di cui è dotata, agli strumenti utilizzati e al personale dedicato, FIMA può eseguire controlli statistici di processo (SPC) durante le varie fasi di lavorazione; i report vengono registrati sul sistema informatico garantendo una completa rintracciabilità.

## Qualität

FIMA produziert unter Einhaltung des Qualitätsmanagementsystems, das entsprechend der Richtlinie ISO 9001 zertifiziert ist. Die hohen Qualitätsstandards werden durch den Gebrauch von hochentwickelten Steuergeräten garantiert. Einige der wichtigsten sind: 3D Messbank, optische Messmaschine, Rauheitsmessgerät, Profilometer, Profilprojektor und Härteprüfer. Dank der ausgeklügelten Software, den benutzten Werkzeugen und dem zuständigen Personal kann FIMA statistische Prozesskontrollen (SPC) während der verschiedenen Bearbeitungsphasen durchführen; die Berichte werden in dem Datenverarbeitungssystem registriert, wodurch eine komplette Rückverfolgbarkeit garantiert ist.







**FIMA**  
Brass Forging

FIMA produce articoli utilizzati in diversi settori: termosanitario, riscaldamento, refrigerazione, regolazione dei fluidi, macchine per caffè, automotive.

*FIMA produziert Artikel, die in verschiedenen Bereichen eingesetzt werden: Heizungs- und Sanitäreanlagen, Kühlung, Flüssigkeitsregulierung, Kaffeemaschinen, Automobilindustrie.*





**Coordinate GPS :**  
44° 57' 43" N, 10° 23' 30" E



Via Sacca 132 | 43052 Colorno (Parma) | Italy | T. +39 0521 814150 | F. +39 0521 816804  
[fima@fimaitalia.it](mailto:fima@fimaitalia.it) | [www.fimaitalia.it](http://www.fimaitalia.it)



Via Sacca 132 | 43052 Colorno (Parma) | Italy | T. +39 0521 814150 | F. +39 0521 816804



**fima@fimaitalia.it** | **www.fimaitalia.it**

