

# IT SYSTEME MIT ENTSCHEIDUNGS- INTELLIGENZ

---

»ADVANCED OPTIMIZATION!«

»OPTIMIERT ENTSCHEIDEN!«

# INFORM SYSTEME OPTIMIEREN TÄGLICH

**17.3 Mio.**

Arbeitsfolgen in der  
Produktionsplanung  
für Auftrags- und  
Kleinserienfertiger



über **16.000**  
Lkw-Anfahrten auf  
Industriebetriebe

Abfertigung von über

**20.000**

Flügen und

**200.000**

Mitarbeiter an  
weltweit mehr als

**165**

Flughäfen



mehr als **280.000**  
innerbetriebliche Transporte:  
Gabelstapler, etc. und Lkw  
im Werksverkehr



den Schutz  
von mehr als  
**70 Mio.**  
Bank- und  
Mobilfunkkonten

die Disposition von mehr als

**450.000**



Behälter und Mehrweg-  
transportverpackungen

**31.500**



Lkw-Transporte  
mit Fokus Retail-,  
Baustoff- und  
Entsorgungslogistik

den Umschlag von **300.000**  
Neu- und Gebrauchtwagen  
auf Inlandstellplätzen  
und Autoterminals



Transport von mehr als

**750.000 t**

Schüttgut und Bulk-Produkten



mehr als **250 Mio.**  
Transaktionen, um Betrug im  
Online-Banking oder beim Bezahlen  
per Handy oder Karte zu verhindern



die Verarbeitung  
von mehr als

**27.000**

Versicherungsfällen  
bei Sach-, Unfall- und  
Krankenversicherungen

**6 Mrd. €**



Lagerbestände an Rohmaterial,  
Zwischen- und Fertigprodukten

weitere **450 Mio. €**  
Lagerbestände in Großhandel /  
Ersatzteil- / Aftermarket

den Umschlag von

**50.000**

Containern in  
Containerterminals sowie Paketzentren  
und Logistik-Hubs



## INTELLIGENTE OPTIMIERUNGSLOGIK FÜR GESCHÄFTS- PROZESSE

Weniger Kosten, höhere Termintreue, mehr Transparenz und besserer Service! Wenn Unternehmen mit Hilfe von Software ihre Geschäftsprozesse optimieren wollen, sind die Ziele stets dieselben. Ein geeignetes IT-System muss dabei in der Lage sein, zahlreiche verschiedene Entscheidungsalternativen innerhalb kürzester Zeit durchzukalkulieren und die besten Lösungen dem Anwender zur Umsetzung vorzuschlagen.

Oft treten in den Bereichen Logistik, Produktion sowie der Supply Chain- und Transportoptimierung unerwartete Betriebsstörungen auf. Dann benötigen die Planungsverantwortlichen eine intelligente Software, die Ihnen Handlungsalternativen anbietet – und zwar in Echtzeit, um reaktionsschnell vorausschauende Entscheidungen zu treffen. Hier liegt die Kernkompetenz von INFORM. Statt lediglich Informationen bereit zu stellen, gibt Optimierungssoftware von INFORM Antworten auf komplexe, operative Entscheidungsfragen. Aus der Interaktion zwischen Mensch und Maschine erzielen Unternehmen eine maximale Effektivität bei allen Geschäftsprozessen.

### Messbare Erfolge

INFORM erweitert Standard-IT um eine intelligente Optimierungslogik. Unternehmen aus unterschiedlichsten Branchen steigern so die Produktivität ihrer betrieblichen Abläufe und erschließen messbare Rationalisierungspotenziale:

- Kostensenkungen
- optimierter Personaleinsatz
- bessere Auslastung benötigter Ressourcen
- wirtschaftliche Bestandshaltung
- höhere Servicequalität

### Individuell und schlüsselfertig

Die schlüsselfertigen und individuell konfigurierbaren Softwaresysteme bieten Unternehmen die Möglichkeit, auf jede Marktveränderung schnell und angemessen zu reagieren. Darüber hinaus versteht sich INFORM als Partner und bietet Beratung, Schulung und durchgehenden Support so lange und so intensiv, wie der Kunde es wünscht.

### Made in Germany – weltweit eingesetzt

Heute betreuen bei INFORM mehr als 750 Mitarbeiter aus 30 Nationen über 1.000 Kunden weltweit. Die Mitarbeiterzufriedenheit genießt bei INFORM einen hohen Stellenwert, auch zum Vorteil der Kunden:

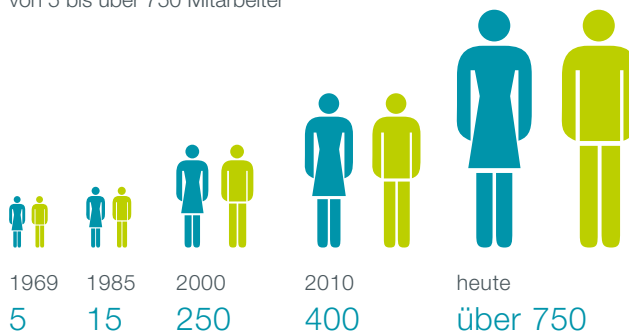
- gleichbleibende Ansprechpartner über Jahre hinweg aufgrund geringer Fluktuation
- fundiertes Expertenwissen in vielen Branchen

## INFORM AUF EINEN BLICK

- Spezialität: quantitative Optimierungslogik
- Best-of-Breed als Ergänzung bestehender IT
- organisches Wachstum, ab 1985 stets Gewinn
- somit frei von Investor-/Konzerninteressen
- Mitarbeiterbeteiligung
- heute mehr als **750 Mitarbeiter**
- wichtigstes Ziel: **Nachhaltigkeit**

## INFORM MITARBEITERENTWICKLUNG

von 5 bis über 750 Mitarbeiter



## WELTWEITE PROJEKTPRÄSENZ



- 📍 Zentrale in Aachen
- mehr als 1.000 Installationen weltweit
- Exportquote > 50%
- Mitarbeiter aus > 30 Nationen

## REFERENZEN (AUSZUG)

