



ORBIS Kommissionier-Cockpit



ORBIS Kommissionier-Cockpit

Prozessoptimierung und Kostenreduktion – ein Muss in der Logistikkette und Voraussetzung für Ihren Erfolg und Ihre Wettbewerbsfähigkeit. Die Herausforderung, innovative Produkte, schnelle Verfügbarkeit und niedrige Kosten bei höchster Qualität zu gewährleisten, fordert effiziente Systemlösungen und mobile Applikationen für Ihre Intralogistik.

Um diesen Anforderungen gerecht zu werden, haben wir das ORBIS Kommissionier-Cockpit entwickelt. Das ORBIS Kommissionier-Cockpit ist eine in SAP integrierte Lösung zur Planung und Steuerung von Kommissionierprozessen.

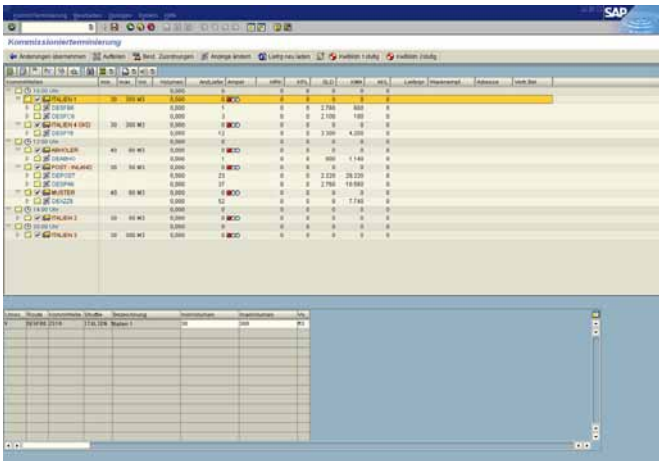
Die Lösung besteht aus folgenden Add-Ons:

1. Flexible Einplanung der Lieferungen durch Kommissionierterminierung
2. Freigabe der Kommissionierung durch den Kommissioniermonitor
3. Gezielte Reihenfolgeplanung während der Kommissionierung innerhalb der Kommissionier-Planbereiche durch den Arbeitslastmonitor
4. Bei Anbindung der Fördertechnik: Anlagenorientierte Ein-, Aus- und Rücklagerstrategien für Hochregallager und Automatische Kleinteilelager

Das ORBIS Kommissionier-Cockpit kann direkt in die bestehende SAP-Landschaft integriert werden.

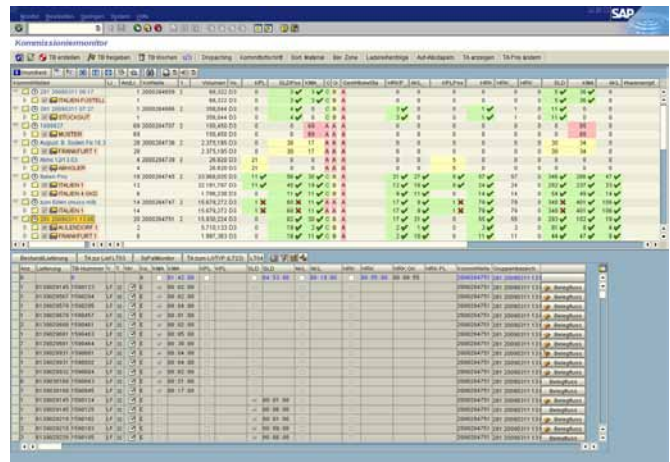
1. Flexible Einplanung durch die Kommissionierterminierung

Hiermit haben Sie die Möglichkeit, Kommissionierwellen zu bilden und Lieferungen auf LKWs zu verteilen unter Beachtung von Abfahrzeiten, Lieferprioritäten, Routen, Volumen, Umschlagpunkten und weiteren Parametern.



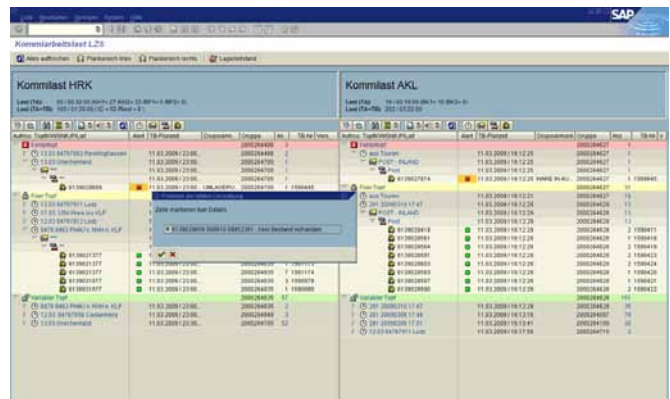
2. Freigabe der Kommissionierung durch den Kommissioniermonitor

Mit dem Kommiwellenmonitor behalten Sie immer den Überblick über den aktuellen Status aller Kommissionierwellen. Zudem kann hieraus gezielt eine Freigabe der Kommissionierung in den Kommissionier-Planbereichen sowie ein automatischer Anstoß der Nachversorgung eines Kommissionierbereichs zur synchronisierten Zusammenführung von Lieferungen erfolgen.



3. Gezielte Reihenfolgeplanung innerhalb der Kommissionier-Planbereiche durch den Arbeitslastmonitor

Durch das einfache Verschieben von Kommissionierwellen oder Lieferungen innerhalb des Arbeitsvorrats können Sie schnell und gezielt auf Probleme reagieren. Fehler werden frühzeitig erkannt und angezeigt. Frei definierbare Lösungsalternativen können angezeigt und ausgeführt werden. Zur zentralen Steuerung der Kommissionierung aus dem Monitor heraus lassen sich kundenspezifische Funktionen in eigene Menüs einbinden.



4. Anlagenorientierte Ein-, Aus- und Rücklagerstrategien für Hochregallager und Automatische Kleinteilelager

Durch die Berücksichtigung der Anlagenlast (Regal-Bedien-Geräte, Verschiebewägen, Wareneingangsbahn) und des Anlagenzustandes (Gassenstörung, Störung Verschiebewägen, Verbot von Quertransporten) erreichen Sie durch speziell entwickelte Ein- und Auslagerungsstrategien eine nahezu optimale Lagerauslastung.

Verteilung der Artikel über die Gassen:											
Material	Σ Anz LE	Σ 2-01	Σ 2-02	Σ 2-03	Σ 2-04	Σ 2-05	Σ 2-06	Σ 2-07	Σ 2-08	Σ 2-09	
	21.213	2.356	2.359	2.357	2.356	2.356	2.356	2.357	2.359	2.357	
862791	97	11	10	6	8	9	12	14	15	12	
1617005	97	10	11	11	11	11	11	11	11	10	
78001	89	9	9	10	10	10	10	11	10	10	
9164076	89	9	9	10	11	10	11	10	10	9	
9921454	85	10	10	9	9	9	10	9	9	10	
1636006	75	8	9	8	7	7	9	7	10	10	

Vorteile des ORBIS Kommissionier-Cockpits

- ♦ Automatische, flexible Einplanung der Lieferungen
- ♦ Synchronisierung der Kommissionierung zur zeitnahen Bereitstellung aller Lieferpositionen
- ♦ Flexible Reaktion auf veränderte Prioritäten (z.B. Expresslieferungen)
- ♦ Kurzfristige Reaktion auf Fehlersituationen (z.B. Fehlbestände)

- ♦ Einsatz des Pull-Prinzips in der Kommissionierung
- ♦ Zentrale Steuerung der Kommissionierung (kunden-spezifische Funktionen möglich)
- ♦ Optimierung von Lagerkapazitäten
- ♦ Effiziente Ressourcenplanung und -auslastung
- ♦ Erhöhung der Liefertreue

Die Highlights unseres Leistungsportfolios

- ♦ Analyse und Optimierung Ihrer Intralogistik
- ♦ Lagerlösungen rund um SAP LES und SAP EWM
- ♦ Optimierte Versandabwicklung
- ♦ Anbindung von Transportdienstleistern
- ♦ Transportmanagement und Frachtkostenberechnung
- ♦ Integration Ihrer Produktionsprozesse (SAP-basiertes MES)

Auszug aus unseren LES-Referenzen

Von unserem Know-how aus über 300 realisierten Projekten im Logistik-Umfeld profitieren namhafte Kunden wie z.B. Berthold Hermle AG, BURG-WÄCHTER KG, Eberspächer GmbH & Co. KG, EnBW AG, Heinrich Nölke GmbH & Co. KG, HOERBIGER Ventilwerke GmbH & Co KG, HYDAC INTERNATIONAL GmbH, Jumbo-Markt AG, PAUL HARTMANN AG, SaarGummi Deutschland GmbH und Vitra AG.



Wir über uns



ORBIS ist ein international tätiges Business Consulting-Unternehmen. ORBIS berät und unterstützt internationale Konzerne und mittelständische Unternehmen – von der IT-Strategie und Systemauswahl über die Optimierung der Geschäftsprozesse bis hin zur Systemimplementierung und Systemintegration. Dabei setzt ORBIS auf die Lösungen der Marktführer SAP und Microsoft, mit denen uns eine enge Partnerschaft verbindet.

Die Kernkompetenzen umfassen klassisches Enterprise Resource Planning (ERP), Supply Chain Management (SCM), Logistik (EWM/LES), Manufacturing Execution Systeme (MES), Variantenmanagement, Customer Relationship Management (CRM), Business Analytics (BI, EPM und Data Warehousing) und Product Lifecycle Management (PLM). ORBIS unterstützt als zuverlässiger Partner weltweite Rollouts von ERP-Lösungen und Prozessen. Eigene Lösungen für BI, MES, Produktkostenkalkulation und Variantenmanagement sowie Add-Ons auf Basis von SAP vervollständigen das Leistungsportfolio. Auf der Plattform von Microsoft Dynamics CRM bietet ORBIS zahlreiche eigene Branchenlösungen und Best Practices wie z.B. die SAP-Integration.

Über 1400 erfolgreich realisierte Kundenprojekte belegen unsere langjährige Erfahrung in den Branchen Automobilzulieferindustrie, Bauzulieferindustrie, Elektro- und Elektronikindustrie, Maschinen- und Anlagenbau, Logistik, Metallindustrie, Konsumgüterindustrie und Handel sowie Finanzdienstleister und Pharma.

Zu den langjährigen Kunden zählen unter anderem Eberspächer, Hager Group, Heineken Switzerland, Hörmann, hülsta, HYDAC INTERNATIONAL, Jungheinrich, KSB, KUKA Roboter, Melitta Haushaltsprodukte, Paul Hartmann, Pilz, Rittal, Schott, Trelleborg Automotive AVS, Uponor, Villeroy & Boch, WAGO Kontakttechnik und der ZF-Konzern.



Kontakt

Andrea Häfele
Tel.: +49 (0) 681 / 9924-683
E-Mail: andrea.haefele@orbis.de



ORBIS AG, Nell-Breuning-Allee 3-5, D-66115 Saarbrücken
Telefon: +49 (0) 681 / 99 24-0, Telefax: +49 (0) 681 / 99 24-111, E-Mail: info@orbis.de, www.orbis.de

Deutschland ♦ Frankreich ♦ Schweiz ♦ USA ♦ China