

**WHITE PAPER**



**ORBIS PLANUNGSTOOL – Produktionsplanung und -steuerung by ORBIS**



**Effiziente Planung und Steuerung  
der Produktion bei variantenreicher  
Fertigung**

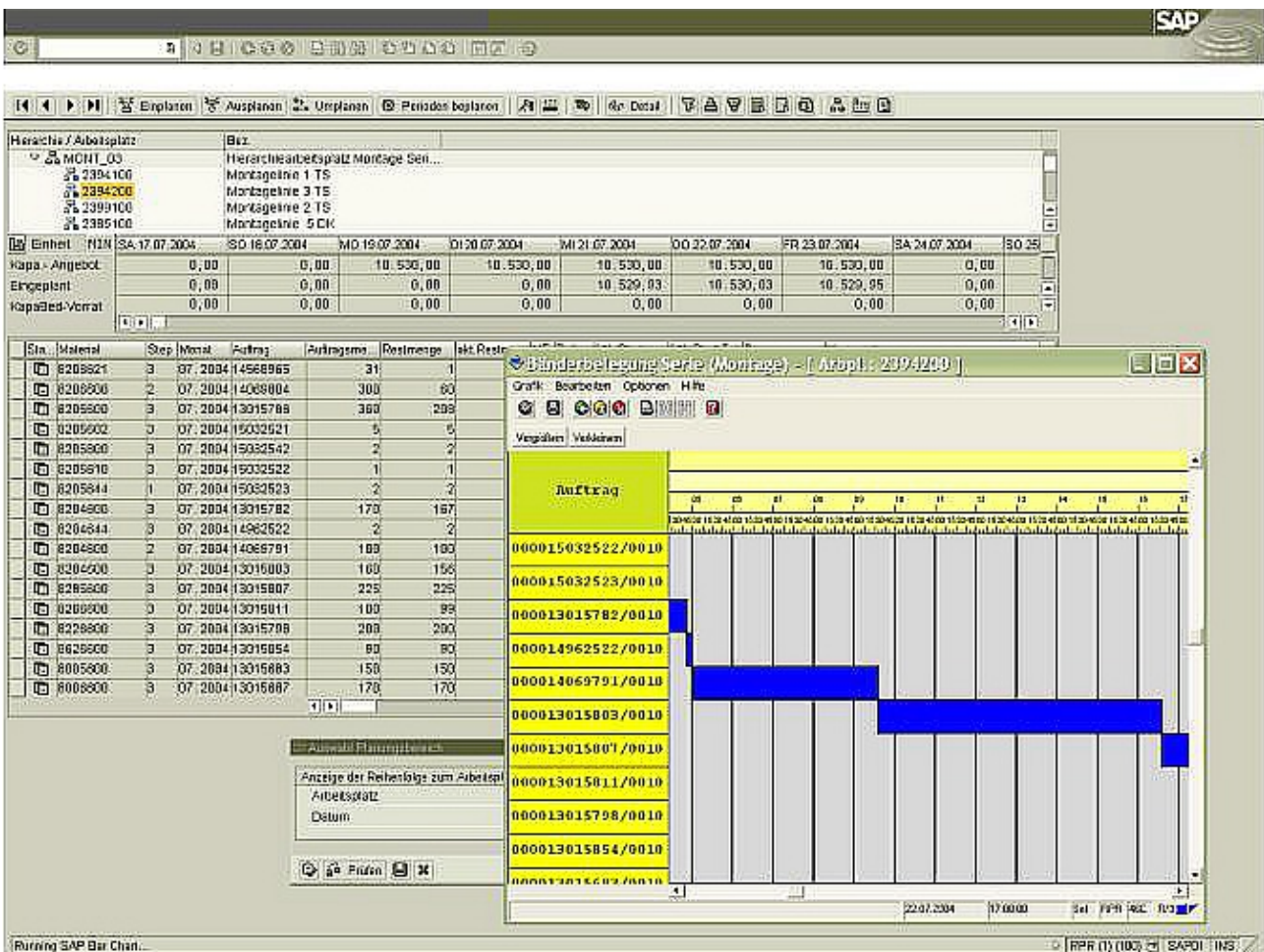
## Effiziente Pflege von Kundenauftragsstücklisten und -arbeitsplänen bei variantenreicher Fertigung

Das ORBIS Planungstool als integrierte SAP-Umgebung der Kapazitätsplanung unterstützt die Prozesse der Planung und Steuerung bei der mehrstufigen Produktion und/oder Montage variantenreicher Produkte mit SAP. Zielsetzung dieses Planungswerkzeuges ist die Realisierung einer über den klassischen ERP-Ansatz hinausgehenden Unterstützung der operativen Planung und Steuerung auf Shop Floor Ebene.

Das ORBIS Planungstool ersetzt die klassischen Werkzeuge der tabellarischen und grafischen Planaufstellungen. Die Realisierung heuristischer Planungsansätze (unternehmensspezifische Regeln) zur Bildung der Produktionsreihenfolge je Fertigungsstufe ist ebenfalls vorgesehen, beispielsweise durch die Nutzung technischer Produktausprägungen der Variantenkonfiguration.

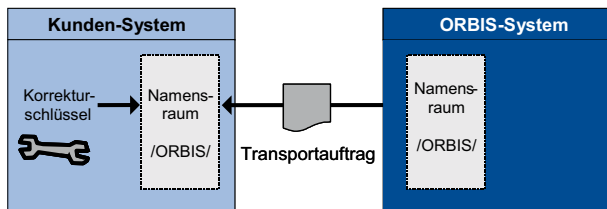
Die **wesentlichen Vorteile** der Nutzung des ORBIS Planungstools liegen:

- In der Handlungsoptimierung der Planungswerkzeuge (**Aufwandsminimierung für Fachbereiche/Möglichkeit der kurzfristigen Reaktion**).
- In der **Performancesteigerung durch die Entkopplung der Laufzeiten** für Datenbeschaffung, Planung und Update der Standardobjekte.
- In der **Erhöhung der Flexibilität** in der Planung durch die Realisierung eigener/kundenspezifischer Planaufstellungen und die Umsetzung kundenspezifischer Planungsregeln.
- In der **Integration der Standard-Objekte**. Keine Einschränkung hinsichtlich der Nutzung der Standardtransaktionen.



## Technologie: Realisierungsumfeld

Die Objekte und Funktionen des ORBIS Planungstools werden im ORBIS-Namensraum ausgeliefert.

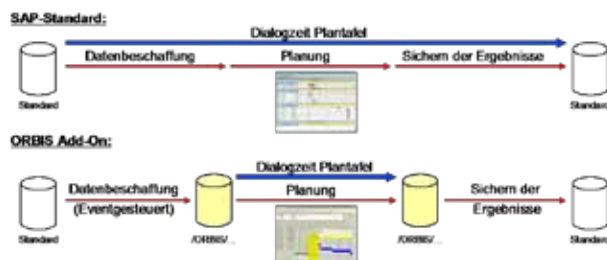


Diese Vorgehensweise über die Einrichtung eines ORBIS-Namensraumes bietet folgende Vorteile:

- **Add-On-Handling** im Kunden-System erfolgt **analog der SAP-Standard-Programme** (Alle Objekte beginnen mit der Bezeichnung /ORBIS/...).
- Das Einspielen von **ORBIS-Updates** ist unproblematisch für das Kunden-System (Namenskollisionen sind ausgeschlossen).
- **Direkte Korrekturen** im Kunden-System sind mit **Korrekturschlüssel** analog der Korrektur von SAP-Standard-Programmen möglich (Modifikationsassistent).

## Technologie: Entkopplung der Laufzeiten

Der gewählte Ansatz der Realisierung führt zu mehr Flexibilität im Planungsprozess (Aufbau eigener Plan- tafeln) und reduziert deutlich die Dialogzeiten.



## Planungsfunktionen: Überblick

### Selektion / Layoutgestaltung:

- „Auffrischen“ ohne erneute Selektion
- User-Felder (freie Gestaltung)
- Integration Variantenkonfiguration (Merkmals- werte)

- Individuelle Plantafeln (userspezifische Einstel- lungen)
- Zusatzinformationen (Kommentare, Prioritäten- steuerung)

### Basisfunktionen:

- Einplanen, Ausplanen, Vorgang einfügen, Perio- den beplanen, Lücken schliessen, ...
- Absprung in Standardfunktionen (COXX, ...)
- Filter auf Perioden, Status und/oder Aufträge
- User-Funktionen (freie Gestaltung über BADI)

### Zusatzfunktionen:

- Arbeitsplatzwechsel in der Plantafel durch Dop- pelklick (keine erneute Selektion erforderlich)
- Handling ausgeplanter Vorgänge
- Umplanen/Arbeitsplatzwechsel
- Auftrags-/Vorgangssuche (freie Gestaltung über BADI)
- Rückstandsfreie Planung ohne Verlust der Ein- planungsreihenfolge
- Planungsheuristiken (freie Gestaltung über BADI)
- Zusatzkommentare/Prioritätensteuerung
- SOLL-IST-Vergleiche

## Die Vorteile des ORBIS Pla- nungstools auf einen Blick

- **Aufwandsminimierung** im Fachbereich durch **Handlingsoptimierung**.
- **Rückstandsfreie Planung** der Produk- tions- und Montagebereiche
- **Transparenz** in Auftrags- und Termin- struktur
- **Erhöhung der Planungsgeschwindig- keit/der Reaktionsmöglichkeiten** bei Veränderungen im Tagesablauf
- **BADI's** erlauben die kundenspezifische Erweiterung der Funktionalitäten (Bsp.: Kundenfelder, -funktionen und -heuri- stiken)
- **Hohe Adaptionmöglichkeit** an Kun- den-Prozesse (Bsp.: Implementierung von Planungsheuristiken im Einpla- nungsprozess)
- **Integration in SAP-Standardablauf**

# Über uns

Die ORBIS AG berät Sie bei Aufbau und Optimierung einer Strategie zum internen Variantenhandling sowie in allen Phasen Ihrer Konfigurationsprozesse.

Die Standardfunktionalitäten in der SAP Variantenkonfiguration haben wir durch effiziente, vollständig in SAP integrierte Zusatzentwicklungen für einzelne Schritte in der Prozesskette ergänzt.

Bei komplexer kundenindividueller Fertigung unterstützt unser ORBIS Planungstool Ihre Produktions- und Planungsbereiche dabei, Produktionspläne effektiv zu erstellen.



## WHITE PAPER

### ORBIS PLANUNGSTOOL

## Kontakt

### **ORBIS AG**

Nell-Breuning-Allee 3-5  
66115 Saarbrücken

Tel.: +49 (0)6 81/99 24-0

Fax: +49 (0)6 81/99 24-222

Internet: [www.orbis.de](http://www.orbis.de)

eMail: [info@orbis.de](mailto:info@orbis.de)

