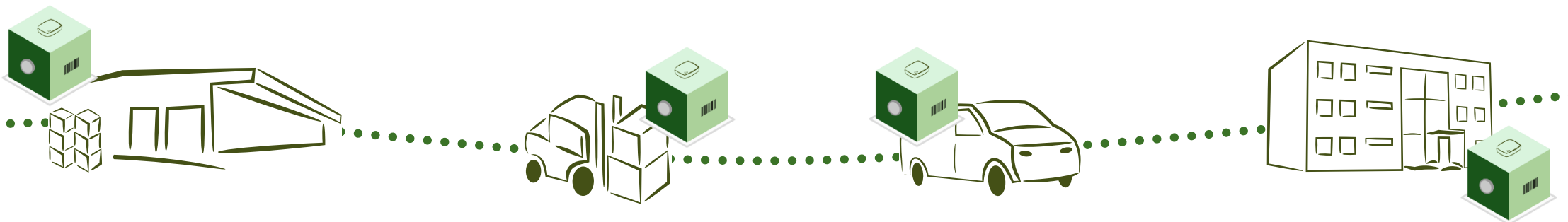




# Tracking für die Industrie

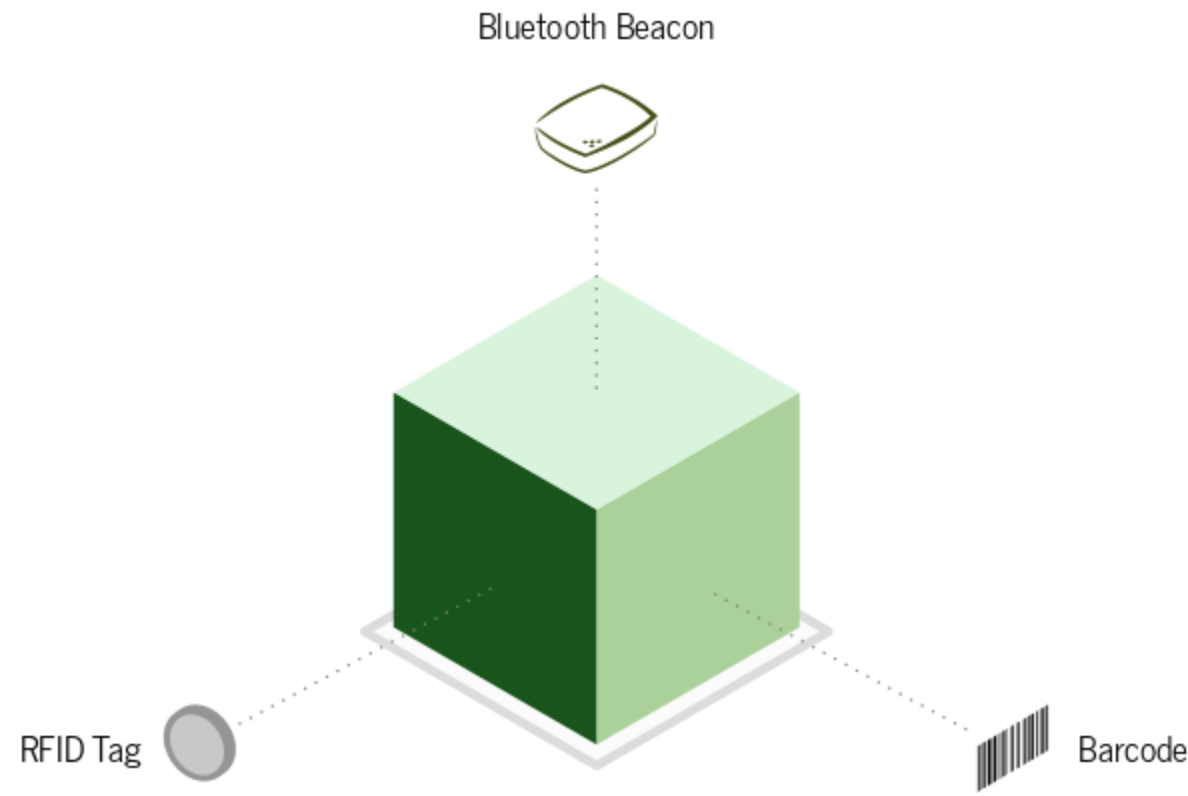
**docoyo.Trackable** ist eine Software-Lösung, mit der Werkstücke, Container, Fahrzeuge und Personen entlang von Produktions- und Logistik-Prozessen verfolgt und gefunden werden können. Das Tracking funktioniert sowohl innerhalb als auch außerhalb von Gebäuden – auch über Organisationsgrenzen hinweg.

**docoyo.Trackable** ist nicht auf eine einzelne Technologie beschränkt, sondern kombiniert als Middleware die Vorteile von GPS, Bluetooth, UWB, Mobilfunk, RFID und Barcodes im Zusammenspiel mit MES- und ERP-Systemen. Dadurch erzielt **docoyo.Trackable** die optimale Balance zwischen Genauigkeit und Kosten für Ihren Tracking-Anwendungsfall.



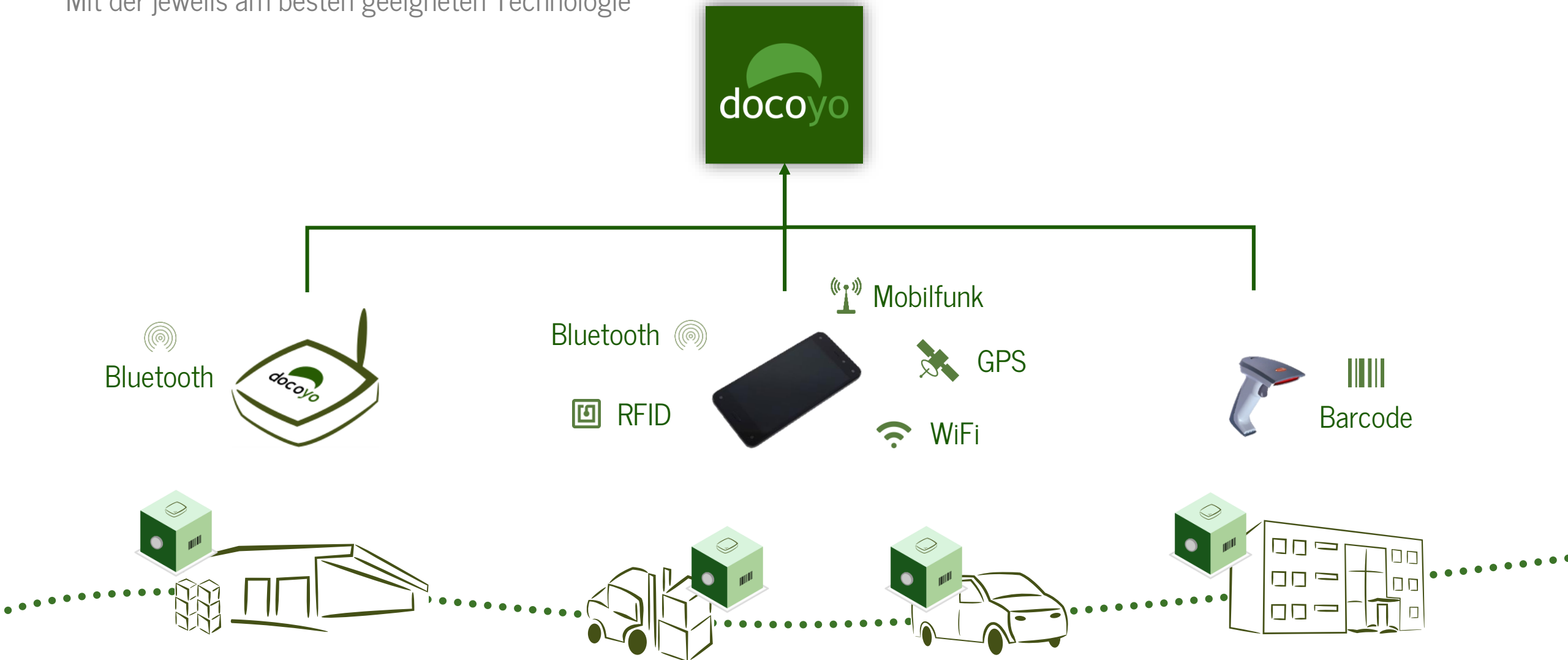
# Wo befindet sich mein Werkstück / Fahrzeug / Mitarbeiter ?

Und wie bewegt es sich?



# Wir ermöglichen Tracking entlang des Prozesses

Mit der jeweils am besten geeigneten Technologie



# Die Position auf der Karte bestimmen

Produkte und Aufträge anhand von Auftragsnummern oder Seriennummern finden

The screenshot displays the docoyo Trackable web interface. On the left is a dark sidebar with navigation options: Hannover Messe (Halle 8, Sim-Factory, Live-Map, Puffer), Trackables, Analytics, and System. The main header includes a search bar, the user profile 'docoyo masa@docoyo.com', and the text 'docoyo.Trackable' with a notification bell and 'Logout'. The breadcrumb trail reads 'Home / Hannover Messe / Sim-Factory / Live-Map'. The central 'Live-Map' shows a floor plan with zones: 'Eingang' (blue), 'Ausgang' (green), 'Stanzten' (green), 'Waschen' (green), and 'Kontrolle' (green). A red 'Beacon-002' is located in a pink-shaded area. A blue path is visible on the right side of the map. The right sidebar contains a 'Scanner' section for 'Scanner Vor-Stanzen' with details: Referenceld Scanner-001, Position Hannover Messe / Sim-Factory / Vor-Stanzen, and MongoDB 58fa14d64964eb06ff5a5f47. Below it is a 'Verknüpfte Elemente' section listing related items: Order O-14524, Customer Customer-003, iBeacon Beacon-002, and Container C-002. At the bottom right, a log shows 'Eintritt in Zone Vor-Stanzen' at 17:18:26 and 'Austritt aus Zone Eingang' at 17:18:26.

# Arbeitsgänge und Puffer-Statistiken

Visualisierung von Warteschlangen und Produktionsstatistiken

docoyo  
masa@docoyo.com

Hannover Messe  
Halle 8  
Sim-Factory  
Live-Map  
Puffer

Trackables  
Analytics  
System

Suche...

docoyo.Trackable 0 Logout

## Puffer

Home / Hannover Messe / Sim-Factory / Puffer

### Stanzan

OK

Vor-Stanzen				Stanzan				Nach-Stanzen				Statistik			
Min	Avg	Max	300s	Min	Avg	Max	300s	Min	Avg	Max	300s	Min	Avg	Max	300s
8s	23s	39s	DLZ	13s	16s	17s	DLZ	77s	80s	83s	DLZ	8s	40s	83s	DLZ

Kapazität

Ø DLZ der letzten 300s

O-14536   C-003   93	O-14535   C-014   83	O-14533   C-007   87
O-14537   C-006   96	O-14531   C-015   39	O-14534   C-013   22
	O-14532   C-016   82	O-14530   C-019   20

### Ortungen von Trackable C-003

Verknüpfte Elemente:

- Order O-14536 | Frist Tue May 02 2017 20:53:48 GMT+0200 (Mittleuropäische Sommerzeit) | Menge 93
- Customer Customer-004 | docoyo GmbH & Co. KG | Annabelle Akka | Schmitten
- iBeacon Beacon-003 | Major/Minor 333/165 | Name Beacon-003
- Container C-003 | Farbe #f8ac59

17:21:27 vor ein paar Sekunden  
Eintritt in Zone  
**Vor-Stanzen**

17:21:27 vor ein paar Sekunden  
Austritt aus Zone  
**Eingang**

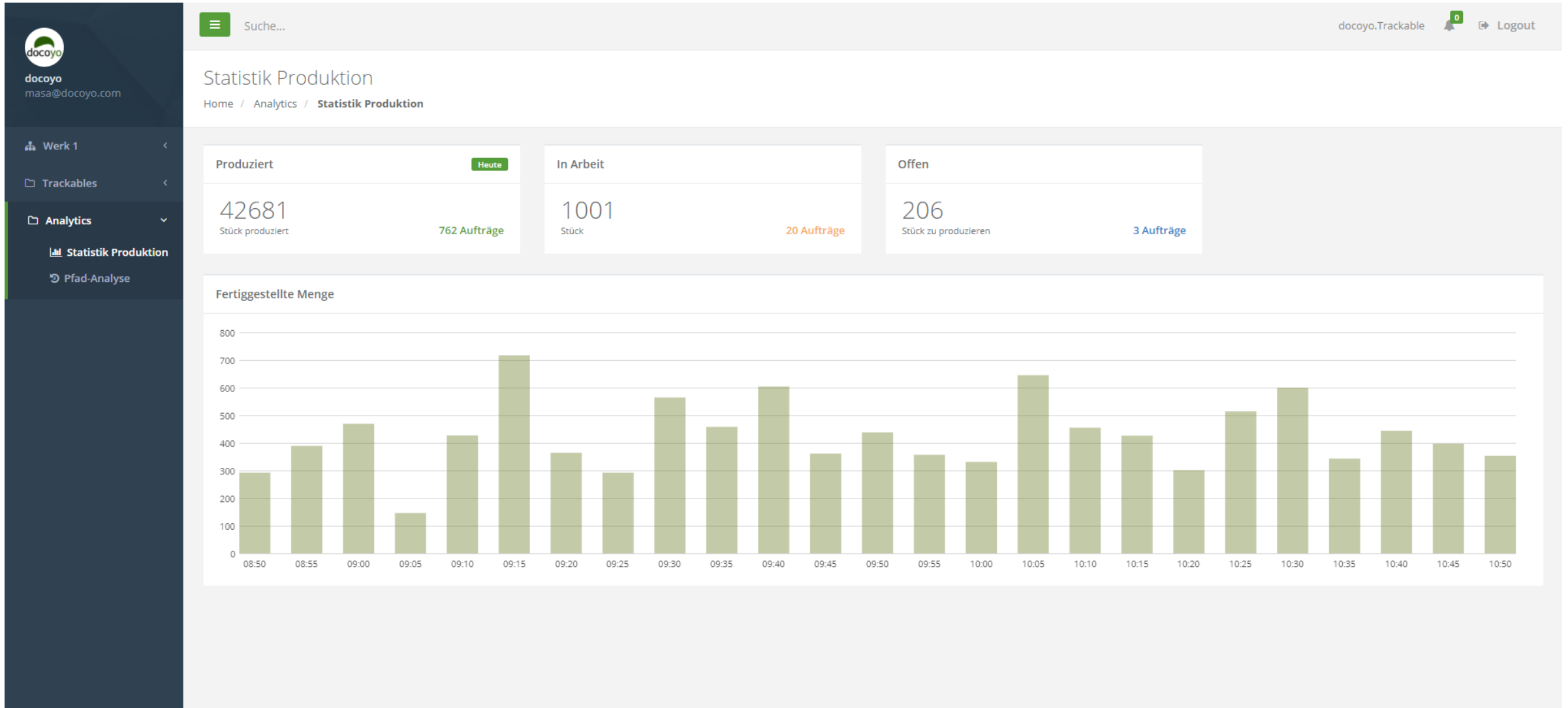
17:21:27 vor ein paar Sekunden  
Ortung durch Scanner  
**Vor-Stanzen**  
Beacon wurde von Scanner erfasst.  
RSSI 60 | Range 50 cm

vor ein paar Sekunden

docoyo

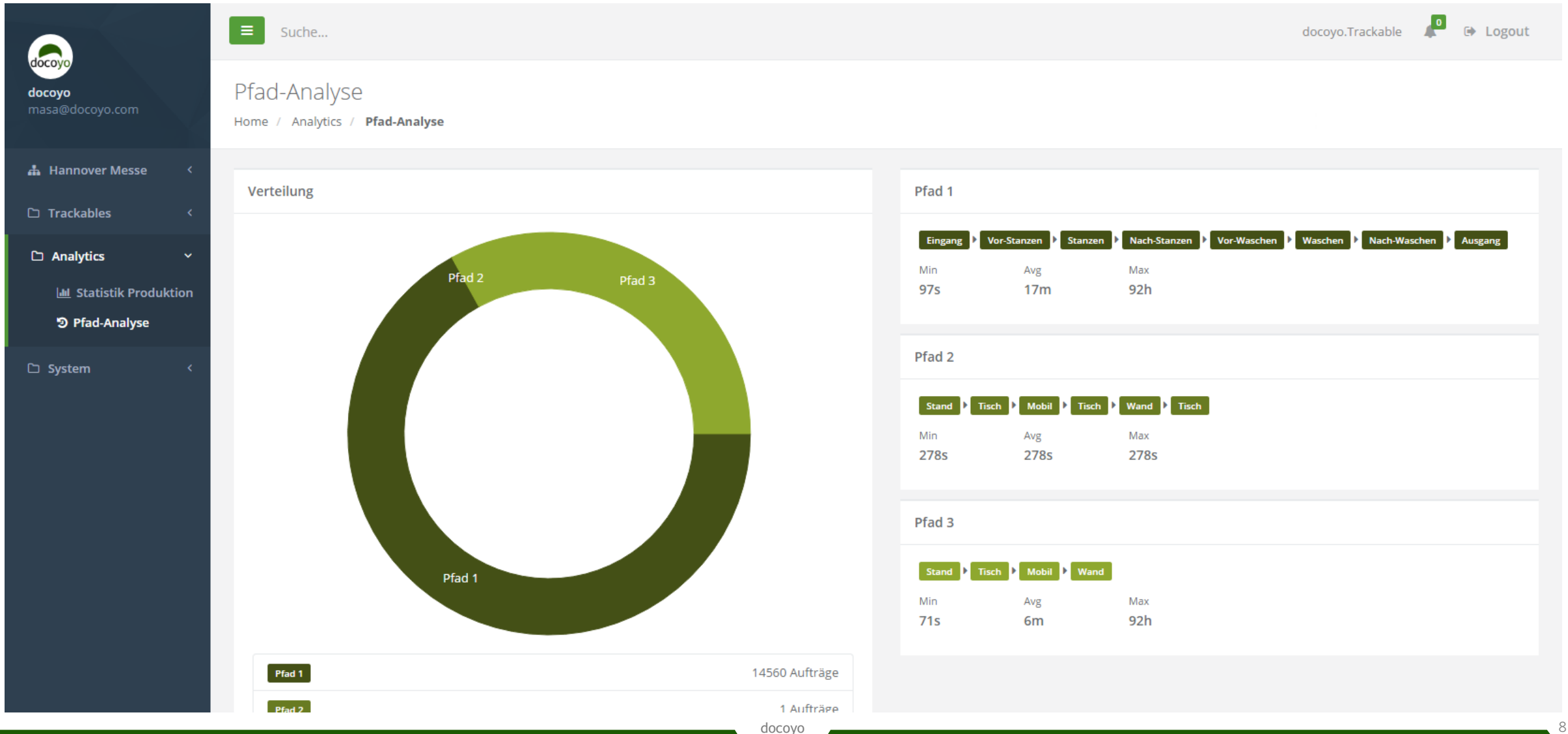
# Wichtige Kenngrößen

Die Performanz der Produktion auf einen Blick



# Pfad-Analyse

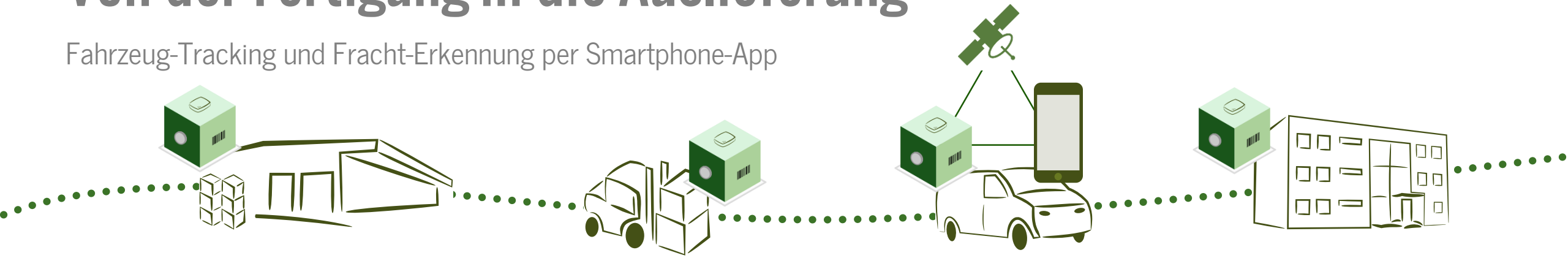
Analysieren der tatsächlich zurückgelegten Stationen und möglichen Ausreißern





# Von der Fertigung in die Auslieferung

Fahrzeug-Tracking und Fracht-Erkennung per Smartphone-App

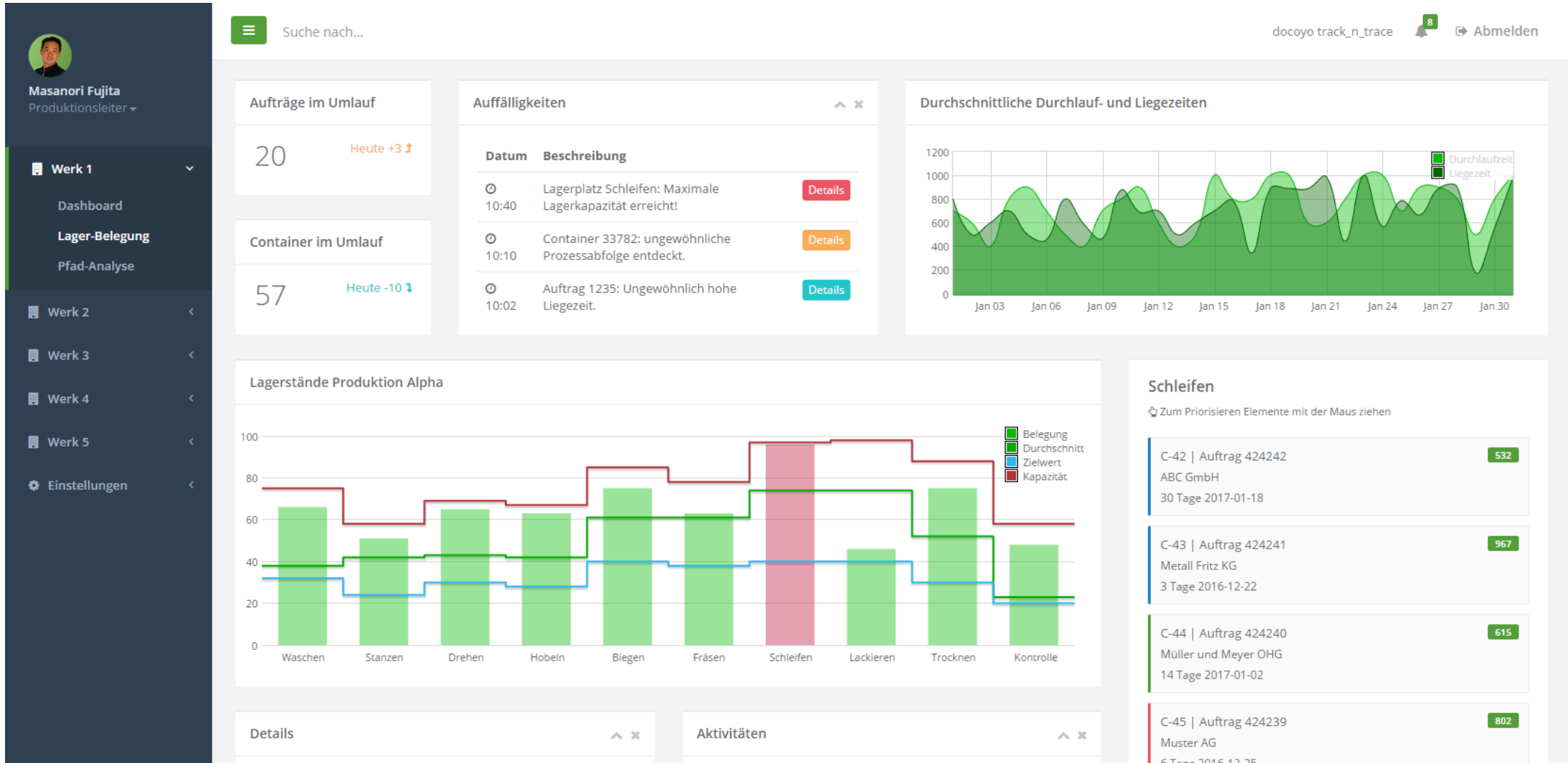


The screenshot shows the docoyo Trackable web interface. The top navigation bar includes a search field, the user profile 'docoyo Trackable', and a 'Logout' button. The main content area is titled 'Live-Map' and shows a map of the Wiesbaden region with a blue location pin for 'HG H 1228' at 'Hegewiese'. A tooltip for this vehicle shows '56 Pakete'. To the right, a 'Fahrzeug' (Vehicle) details panel for 'HG H 1228' (VW T5) displays a loading progress bar at 85% and a delivery progress bar at 30 of 45. Below this, a 'Fracht von HG H 1228' (Cargo) list shows three items with their respective addresses and 'Historie' (History) buttons.

Item ID	Recipient	Address	Action
2914158	Anniabelle Akka	Spatzwiesenweg 18   61389 Schmitten   de	Historie
2915148	Bartha Bosh	Spatzwiesenweg 18   61389 Schmitten   de	Historie
C-001   O-001	Janina Java	Spatzwiesenweg 18   61389 Schmitten   de	Historie

# Spezielle Anforderungen?

Wir entwickeln individualisierte Dashboards für Sie



# Kontakt

**Docoyo GmbH & Co. KG**  
Spatzenwiesenweg 18  
61389 Schmitten

Dr. Nicolaj Kirchhof  
0151-70172626  
nico@docoyo.com

Masanori Fujita  
01590-3769089  
masa@docoyo.com