

+ PSI Logistics Suite

PSIglobal Supply Chain Network Design



Kontinuierliche Verbesserung Ihrer logistischen Prozesse.

Nutzen Sie PSIGlobal als **das strategische Instrument** ...

... zur Analyse, Planung und Optimierung der

- Leistungen (z.B. Laufzeiten, Frequenzen)
- Kosten (fix und variabel)
- Kapazitäten (z.B. Lagervolumen, welche Produkte an welchem Standort) ...

... in Ihrem bestehenden (Brownfield) oder

neu zu erschließenden (Greenfield) Beschaffungs- und
Distributionslogistik-Netzwerk

(Lieferant > Transport > Produktion > Lager > Transport > Hub > Kunde) ...

... um Ineffizienzen in der Supply Chain zu identifizieren.



Auszug aus unserer Kundenliste:





Im Fokus: Performance-Steigerung und Kostenreduktion in logistischen Netzen und Supply Chains

- + Zusammenführung aller analyse- und planungsrelevanten Daten in einem System
- + Prognosegenerator zur Abbildung und Bewertung von Risiken (höhere Gewalt, Umwelt, politische Veränderungen), Störungen (z.B. bei Transportdienstleistern/ Lieferanten) sowie Wachstumsszenarien (Volumensimulation, Saisonalitäten, Sensitivitäten, Kampagnen)
- + Gesamtheitliche Betrachtung aller relevanten Logistikkosten durch konfigurierbare Kostenfunktionen und Optimierungsmodelle
- + Nachhaltige, mehrkriterielle Optimierungsverfahren: Ausbalancierung zwischen Transportkosten sowie Produktions-, Lager-/Hubstandortkosten und Laufzeit/ Lieferfrequenz (z.B. Szenariotechnik)
- + Corporate Compliance und Policies (z.B. Gefahrguthandling, Edelmetallsicherheit, Haltbarkeit, Zoll, Cash Processing) finden Berücksichtigung in der Entwicklung der verschiedenen Szenarien
- + Reporting über KPIs und vorkonfigurierte Tabellen/Auswertungen
- + Berechnung des optimalen Logistikdienstleisters
- + Logistikketten zur verbesserten Abbildung, Planung und Analyse von Transportnetzen



Verwendung von kostenlosen Geographiedaten: OpenStreetMap (OSM).



Keine Restriktionen bei zu verarbeitenden Datenmengen und Datengrößen.



Durch die Einbeziehung unterschiedlicher Verkehrsträger, lassen sich in PSIGlobal multimodale Transportketten abbilden und im Optimierungsprozess berücksichtigen.

Welche Elemente/Aspekte können Sie mit PSIGlobal optimieren?

- Transportkosten und Laufzeiten in unterschiedlichsten Szenarien
- Produktions-, Umschlags- und/oder Lagerstandorte sowie deren fixe/variable Kosten
- Strukturoptimierung der Transportmodalitäten (Land, Luft, Bahn, See) sowie der Lager-, Hub-, Produktionsstandorte in der Lieferkette und beteiligter Dienstleister
- CO₂ Emissionsvergleich gemäß DIN EN 16258
- Lager-/Produktionsprogramm und Kapazitätsauslastung je Standort in der aktuellen > optimierten Supply Chain
- S&OP-Daten Integration: Volumen-/Kapazitätsänderungen werden über die ERP-Schnittstellen in PSIGlobal verarbeitet und zeigen in Echtzeit Auswirkungen auf Parameter in den Logistikketten

- Anzahl und geographische Lage der Lager-/Umschlags-/Produktionsstandorte
- Angebotsvergleich von Logistikdienstleister-Ausschreibungen (Jobliste für strukturierte RFI/RFQ)
- Warenfluss- und Transportnetzplanung auf Sachnummern sowie Sendungsebene

Maßgeschneiderte Unterstützung nach Ihrem Bedarf:

- Systematische Softwareimplementierung
- Projektcoaching und Prozessberatung zur Installation und Nutzung
- Mehrstufiges Benutzertraining
- Customizing
- Technischer Support/Hotline
- Jährliches Softwarerelease
- Verschiedene Finanzierungsmodelle (Erwerb/Leasing/Miete)

PSIGlobal - Supply Chain Network Design

Verknüpfung der strategischen Planung in PSIGlobal mit den operativen Systemen PSItms und PSIWms.

Integration von PSIGlobal in die PSI Logistics Suite.

PSItms - Transport Management

Realisierung Tages-/ Routenplanung, Track & Trace, Disposition, Begegnungsverkehre, Auftragsmanagement, Fahrzeugstammdaten usw.

PSIWms - Warehouse Management

Bereits im Standard unterstützt PSIWms alle relevanten Lagerformen, -typen und -technologien. Der Einsatz im produktionsnahen Lager ist ebenso möglich, wie im Versandlager oder Distributionszentrum. PSIWms eignet sich gleichermaßen für kleine bis große und komplexe Lager.



Neu in Release 2019

- + Kostenoptimales Sendungsrouting durch vordefinierte Transportnetze
- + Frei modellierbare Gebiete zur Erstellung individueller Analysen
- + Lineare Optimierung mit LP Solver (Plattform für LP Solver CPLEX, GUROBI)
- + Verbesserung Algorithmus Produktion vs. Logistik
- + Erweiterung CO₂ Footprint
- + Best Practice für BREXIT Szenarien

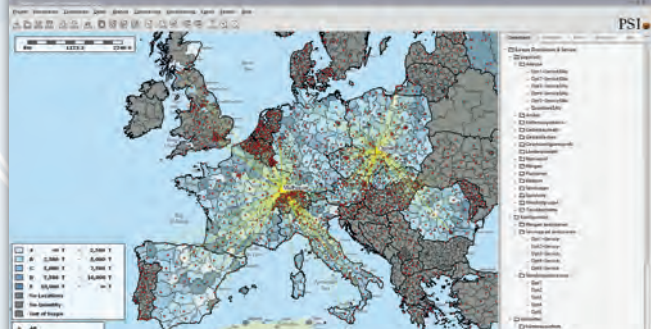
Ihre logistischen Prozesse im Griff:

Dienstleisterauswahl



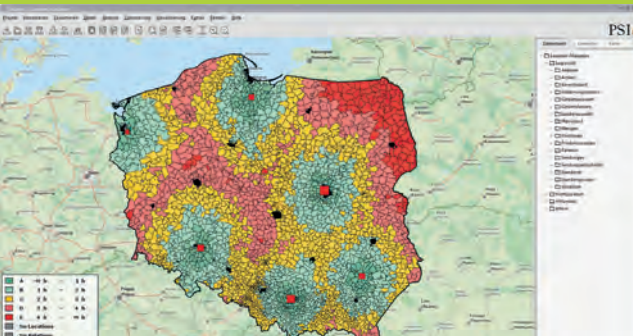
Mit Hilfe unseres übersichtlichen Dashboards zum Vergleich von Dienstleisterangeboten benötigen Sie ab sofort nur noch wenige Minuten zur Bestimmung eines optimalen Anbietermix. Führen Sie interaktiv Änderungen durch und sehen Sie direkt die daraus resultierenden Veränderungen.

Standortauswahl



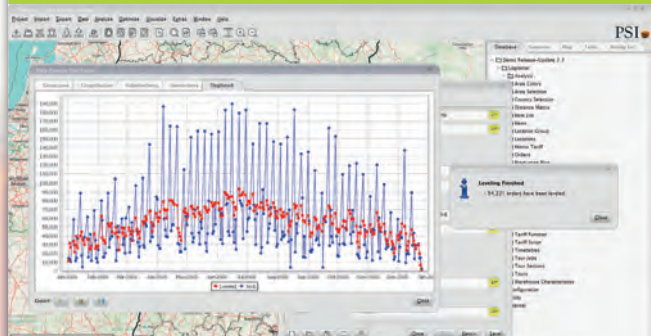
Verschaffen Sie sich im Vorfeld einen genauen Überblick über alle qualitativen und regionalen Standortfaktoren, um optimale Standortentscheidungen treffen zu können.

Produktions- vs. Logistikkosten



Planen Sie Ihre Produktionsmengen unter Berücksichtigung von Produktions-, Lager-, Umschlags- und Transportkosten sowie vorhandener Kapazitäten. PSIGlobal unterstützt hierbei auch die Verwendung von nicht linearen Kostenfunktionen, wie z.B. klassische Frachttarife. Optimieren Sie die Supply Chain auf Produkt-, SKU-, Sendungs- und/oder Relationsebene.

Bestandsoptimierung



Reduzieren Sie Ihre Lagerauslastungsspitzen durch optimale Sequenzierung von Aufträgen. Bestimmen Sie kostenminimale Bestandsausgleichsfahrten zwischen Ihren Lagerstandorten mit dem Ziel der Maximierung der Lieferbereitschaft. Planen und berücksichtigen Sie Saisonalitäten und Kampagnen im Lager-/Lieferenspektrum.

Innovativ und zukunftsicher.

Die Entwicklung des PSIGlobal findet im engen Gedankenaustausch mit unseren Kunden statt. Insbesondere mit dem jährlich stattfindenden PSI Logistics Day bieten wir der PSIGlobal Community eine Plattform zur Diskussion und gemeinsamen Ideenfindung.



50+

Anwender weltweit



30+

Installationen weltweit



154+

Länder, in denen PSIGlobal eingesetzt wird



PSIGlobal investiert jährlich 10 % des Umsatzes in die Forschung und Entwicklung für ein neues Release.



Technische Merkmale

- + Direkte Anbindung an SAP und andere ERP-Systeme durch zertifizierte Schnittstelle
- + Kundendatensätze in jeglichem Format (z.B. MS-Excel, MS-Access, Text, CSV) integrierbar
- + Zukunftssicheres, Java-Technologie basiertes Framework; SQL-Server unterstützt höchste Verarbeitungsgeschwindigkeit
- + Zertifizierte Datensicherheit (ISO 27001)

PSIglobal eignet sich für:

Industrie



Kontinuierliche Überprüfung Ihres Lieferanten- und Distributionsnetzes sowie des Ersatzteilgeschäfts.

Handel



Überprüfen und optimieren Sie stetig Ihr Filial-, Beschaffungs- und Distributionsnetz.

Logistikdienstleister



1. Verifizieren Sie die Sinnhaftigkeit eines Erwerbs von Transportnetzwerken und Logistikstandorten (Lager, Hubs) oder deren De-Investitionen.
2. Visualisieren und optimieren Sie Ihr bestehendes Transportnetzwerk nach jeglichen Kosten- und Leistungsvariablen.
3. Stellen Sie für Ausschreibungen Ihrer Kunden unterschiedlichste Realisierungsoptionen in Ihrem Logistiknetzwerk vor (Tender Management) und realisieren Sie Ihre Margenzielsetzung.

Berater



PSIglobal unterstützt Sie bei komplexen logistischen Beratungsprojekten.

Private Equity



Strategische Identifikation der passenden Immobilie für Ihren individuellen Anwendungsfall.



PSI Logistics GmbH
Software for Logistics Industry Leaders

Dirksenstraße 42-44
10178 Berlin (Mitte)
Deutschland
Telefon: +49 30 2801-2850
Telefax: +49 30 2801-2851
info@psilogistics.com
www.psilogistics.com



Weitere Geschäftsstellen:

Berlin (Deutschland)
Aschaffenburg (Deutschland)
Dortmund (Deutschland)
Posen (Polen)
Moskau (Russland)
Watford (Vereinigtes Königreich)

PSI 