

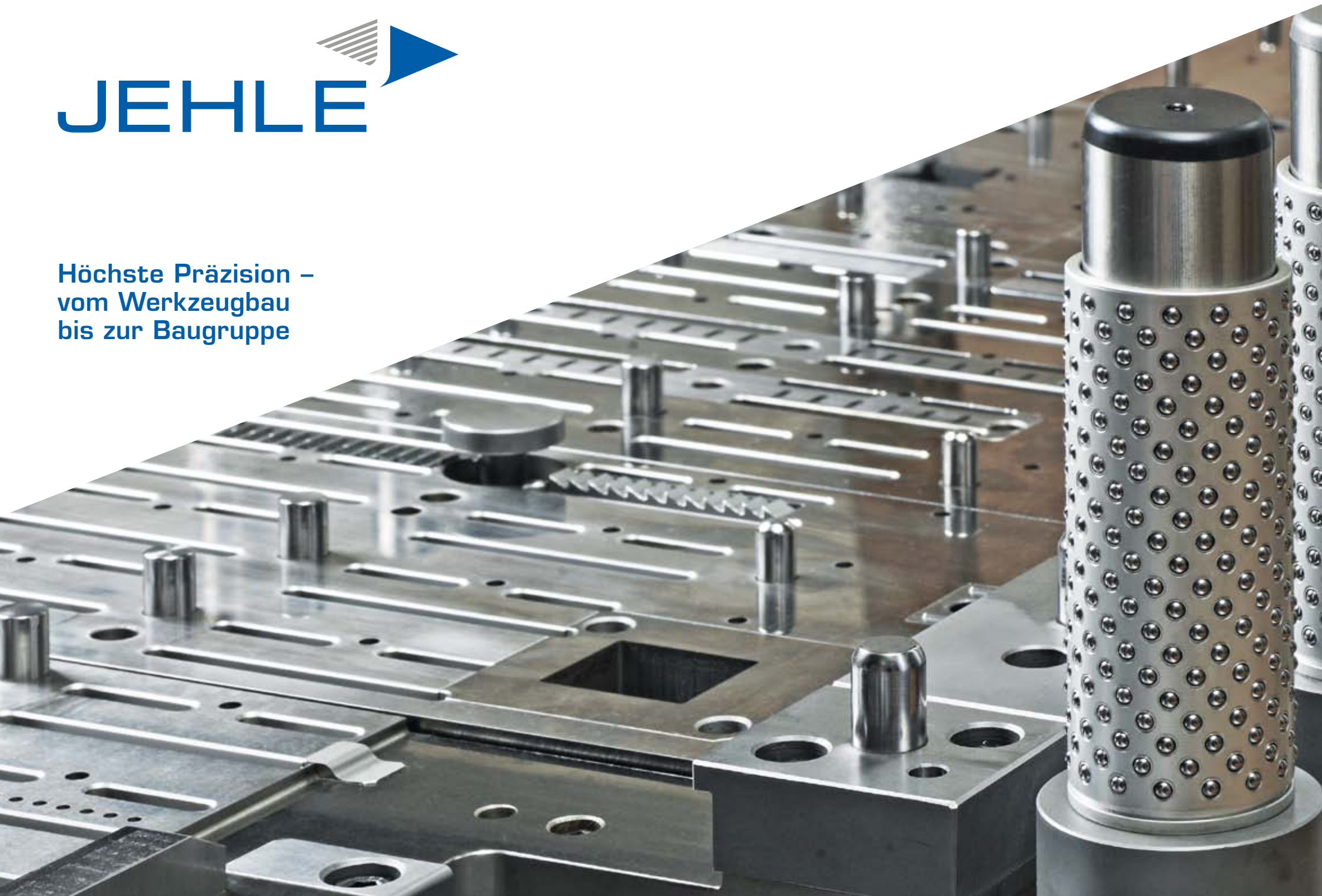
Ein Familienunternehmen mit Zukunft

Mit Stolz blicken wir auf die Traditionsgeschichte der Jehle AG zurück. Seit der Gründung 1947 haben wir immer wieder Neues gewagt und sind stetig gewachsen. Unser Familienunternehmen ist heute in den Sparten Stanz- und Umformtechnik sowie im Werkzeug- und Formenbau erfolgreich am Markt positioniert. Mit umfassenden Dienstleistungen vom Engineering über die Produktion bis hin zur reibungslosen Logistik decken wir alle Bedürfnisse unserer Kunden ab.

Als innovativer Zulieferer der Industrie haben wir uns einen Namen gemacht. Wir sehen unsere Kunden als Partner und die Zusammenarbeit als konstruktives Miteinander, das beide Seiten weiterbringt. Mit der dritten Generation sind die Weichen für die Zukunft gestellt. Weiterhin fokussieren wir uns auf die Anliegen unserer Kunden, die wir mit zukunftsgerichteten Lösungen zu fairen und transparenten Bedingungen bedienen.



Höchste Präzision –
vom Werkzeugbau
bis zur Baugruppe



Erfolg duldet keinen Stillstand

Josef Jehle gründet **1947** im Keller seines Wohnhauses in Etzgen ein Unternehmen zur Herstellung von Stanzwerkzeugen und Metallwaren. Dabei ragt das Schwungrad einer Stanzmaschine sogar in die Privaträume der Familie. Zu Beginn mit nur einem Lehrling, beschäftigt Josef Jehle Ende 1947 neun Angestellte. Aus der Einzelfirma wird **1962** eine Aktiengesellschaft. Monate später beweist Josef Jehle mit seiner Personalfürsorgestiftung soziales Engagement, was zu dieser Zeit noch keine Selbstverständlichkeit ist.

Der Bau des ersten grossen Fabrikgebäudes **1963** ist ein weiterer Meilenstein in der Firmengeschichte: Verteilt auf 900 m² verfügen die mittlerweile 20 Mitarbeitenden über grosszügige Arbeitsplätze. Anlässlich des 25-jährigen Firmenjubiläums tritt mit Ulrich Jehle die zweite Generation in den Betrieb ein. **1984** wird eine neue Fabrikations- und Lagerhalle mit einer Fläche von 2400 m² fertiggestellt. Mit einer zusätzlichen Produktionsfläche von knapp 8000 m² sowie 4000 m² Lagerfläche verteilt auf drei Etagen findet **1992** die bisher grösste Aus- und Umbauetappe ihren Abschluss.

1994 wird die ISO Zertifizierung 9001 erreicht und zwei Jahre später gelingt es, das begehrte Umwelt-Management-System-Zertifikat ISO 14001 zu erlangen. **1996** wagt Ulrich Jehle die Expansion mit der Übernahme einer aargauischen Metallwarenfabrik. Somit zählt das Unternehmen beim 50-jährigen Jubiläum bereits rund 100 Mitarbeitende. **2001** übernimmt die Jehle AG eine kleine Stanzerei mit angegliedertem Werkzeugbau und komplettiert so das Dienstleistungsangebot. Mit der Übernahme der im Automotive-Bereich tätigen Techron AG im Jahr **2007** wird das Angebotsspektrum noch breiter. Das **2011** erlangte Zertifikat ISO/TS 16949 unterstreicht die permanent hohe Produktionsqualität. **2012** tritt mit Ulrich Jehles Söhnen Michael und Raphael die dritte Generation in die Geschäftsführung ein.



Mit Service und Know-how begeistern

Dank unserem Mut zur Veränderung, unserem permanent wachsenden Fachwissen und der steten Bereitschaft, für unsere Kunden das Beste zu leisten, haben wir uns kontinuierlich weiterentwickelt. Heute setzen sich tagtäglich 170 Mitarbeitende dafür ein, unseren Kunden perfekte Lösungen und zuvorkommende Dienstleistungen anzubieten. In Etzgen vereinen wir ein enormes Know-how und viel Erfahrung unter einem Dach. **Auf Bewährtes bauen und Neues wagen.** Dieser Strategie bleiben wir weiterhin treu. Denn wir sind überzeugt, dass Innovationsfreude, Leistungskraft, Kundenorientierung und Professionalität den dauerhaften Erfolg unseres Unternehmens ausmachen.

Auszeichnungen

► Aargauer Unternehmerpreis 2012

Gewinner in der Kategorie Industrie- und Produktionsunternehmen bis 250 Mitarbeitende



Das Unternehmen

Vom Engineering über die Entwicklung bis zur Konstruktion entstehen bei uns Stanz- und Umformwerkzeuge sowie Spritzformen für die unterschiedlichsten Kundenanforderungen im In- und Ausland. Trotz unseren Erfolgen weit über die Grenzen hinaus bekennen wir uns klar zum Produktionsstandort Schweiz.

Als Hersteller von kundenspezifischen Bauteilen aus Metall und als Spezialist im Werkzeug- und Formenbau sind wir Zulieferer für einen sehr breiten Kundenkreis aus den unterschiedlichsten Branchen: Elektroindustrie, Automobilindustrie, Maschinen- und Anlagenbau, Bauindustrie, Möbelindustrie, Medizinaltechnik und weitere.

Alles aus einer Hand – vom Werkzeugbau über Serienteile bis hin zu komplexen Baugruppen. Mit unserer grossen Fertigungsbreite, konsequenter Kundenorientierung und Innovationskraft bieten wir technische Lösungen für Ihr Produkt in höchster Qualität.

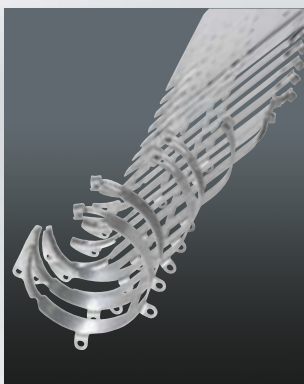
Unsere Dienstleistungen im Überblick

► Entwicklung und Beratung

► Werkzeug- und
Formenbau



► Stanz- und
Umformtechnik



► Schweiss- und
Verbindungstechnik



► Weiterverarbeitung
und Oberflächen-
behandlung



► Montage





Werkzeug- und Formenbau: Der Schlüssel zur rationalen Fertigung

Bereits in der Entwicklungsphase unterstützen wir Sie dabei, Ihre Produkte fertigungstechnisch zu optimieren. In unserem Werkzeug- und Formenbau stellen 40 hochqualifizierte Fachkräfte mit langjähriger Erfahrung und modernsten Fertigungstechnologien Werkzeuge in Schweizer Qualität für Sie her.

Entwicklung und Beratung

Am Anfang jedes erfolgreichen Projektes steht das Gespräch. Dank unserer Erfahrung und unserem Know-how aus unzähligen Fertigungsaufgaben erarbeiten wir für Sie eine Lösung, die Ihre Anforderungen erfüllt. Wir entwickeln Werkzeuge und Formen, die eine effiziente, kostengünstige und prozesssichere Fertigung gewährleisten.

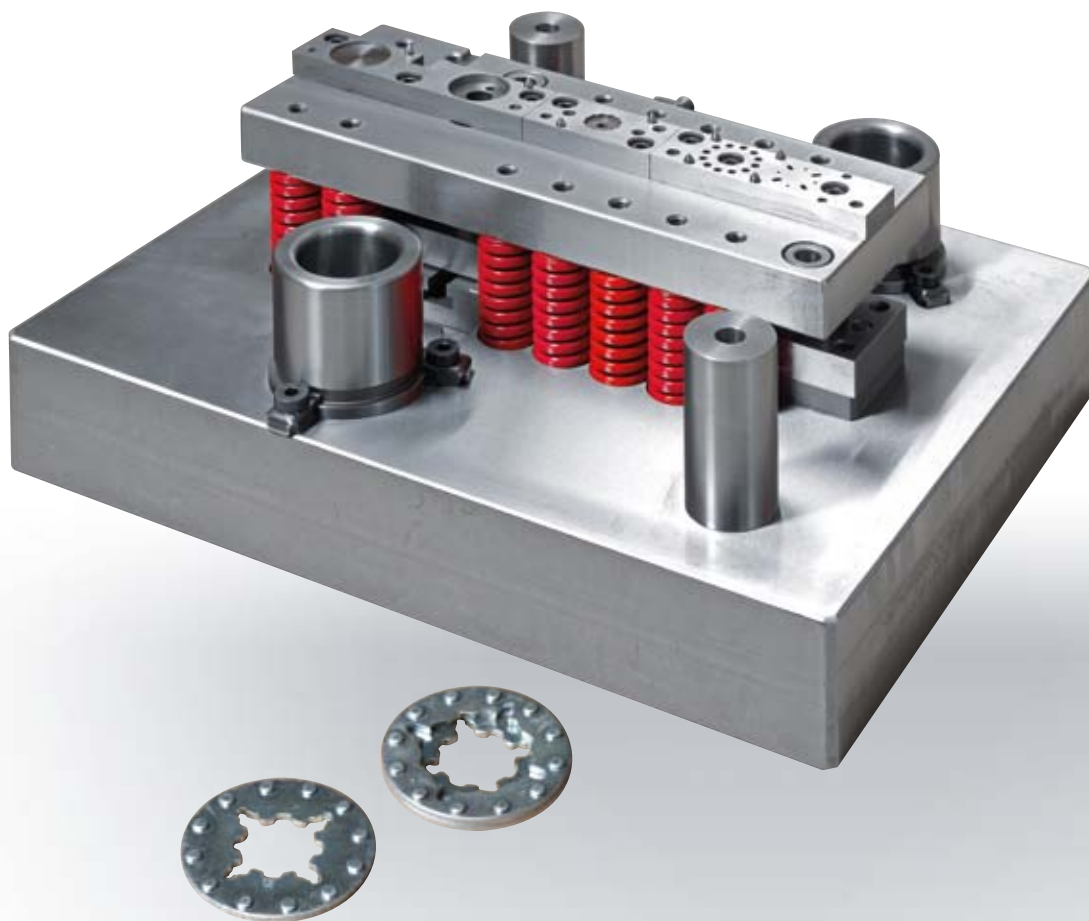
Werkzeugbau

In unserem eigenen Werkzeugbau werden die Betriebsmittel für die eigene Fertigung und für externe Kunden hergestellt und gewartet. Von der Weichbearbeitung über die Wärmebehandlung bis hin zum Erodierprozess fertigen wir die Werkzeuge komplett bei uns im Haus. Modernste CAD/CAM-Systeme und CNC-Maschinen gewährleisten eine effiziente Fertigung.



Konstruktions- und Fertigungsmöglichkeiten:

- ▶ Stanzwerkzeuge
- ▶ Tiefziehwerkzeuge
- ▶ Biegewerkzeuge
- ▶ Transferwerkzeuge
- ▶ Stanzpaketierwerkzeuge
- ▶ Folgeverbundwerkzeuge
- ▶ Vorrichtungen und Prüflehren



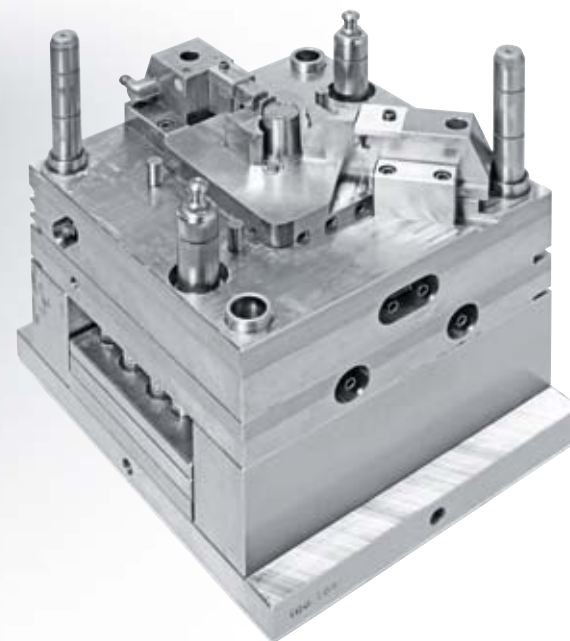
Verfahren

- ▶ Technische Spritzgiessteile
- ▶ Treibmittelspritzgiessen
- ▶ Gasinnendruck (GID)
- ▶ Pressformen

Formenbau

In unserem Formenbau stellen wir Spritzgiesswerkzeuge und Pressformen für externe Kunden her. Aufgrund unserer Erfahrung setzen wir Kundenwünsche entformungstechnisch und kunststoffgerecht um. Mit Füll- und Verzugsstudien unterstützen wir Sie gerne schon in der Entwicklungsphase dabei, die Bauteile optimal zu gestalten. Zudem liefern diese Analysen wichtige Informationen für die Werkzeugkonstruktion und reduzieren dadurch allfällige Optimierungsschlaufen.

In Abhängigkeit von der Seriengrösse und der Teilgestaltung setzen wir die Angussverfahren Kaltkanal, Kalt-/Heisskanal und Heisskanal ein. Mit unserer kombinierten Graphitfräs- und Senkerodieranlage stellen wir hochpräzise und wiederholgenaue Formen zu besten Konditionen her.



Stanz- und Umformtechnik: präzis und prozesssicher

Vom präzisen Komplettschnitt über knifflige Folgeverbundwerkzeuge bis hin zu komplexen Transferwerkzeugen bieten wir Ihnen stückzahlgerecht die richtige Fertigungslösung. Mit über 50 Pressen von 50 kN bis 6300 kN verfügen wir über eine hohe Fertigungstiefe.

Auf unserer neuen Servo-Presse mit 6300 kN Stanzkraft erreichen wir durch die dynamische Hubbewegung eine sehr hohe Qualität, verbunden mit einer effizienten und werkzeugschonenden Fertigung.



Stanzen

Werkzeuggebundene Stanzprozesse ermöglichen eine kostengünstige Fertigung von Serienteilen mit enormer Wiederholgenauigkeit. Damit erfüllen wir höchste Ansprüche an Form- und Lagetoleranzen.

Umformen

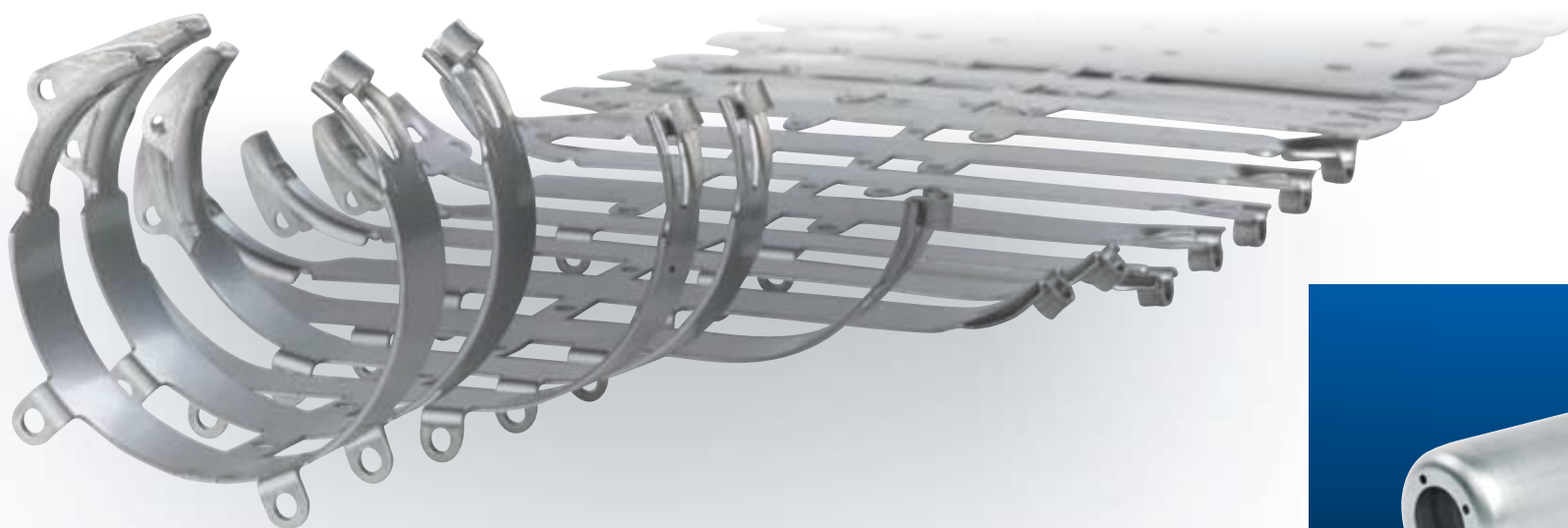
Durch Umformprozesse fertigen unsere Spezialisten dreidimensionale Bauteile, die zusätzliche Funktionen und Anforderungen abdecken. Dies ermöglicht eine sehr flexible Gestaltung von Bauteilen. Neben Abbügelungen und Prägen integrieren wir vermehrt Düsenzüge und Gewinde direkt im Stanzprozess. Dadurch entfallen die Kosten für Folgeprozesse.

Tiefziehen

Von der einfachen Hülse bis zum hochpräzisen Aufnahmekörper – das Tiefziehen bietet eine kostengünstige Fertigungsmöglichkeit präziser Bauteile mit einem hohen Umformgrad.

Prägen

Dekorative Prägen sind oft die Krönung eines hochstehenden Produktes. Durch das Prägen von Sicken wird eine optimale Steifigkeit bei minimaler Materialstärke erreicht.



Wir verarbeiten

- ▶ Stahl
- ▶ Edelstahl
- ▶ Chromstahl
- ▶ Chrom-Nickelstahl
- ▶ Aluminium
- ▶ Kupfer
- ▶ Messing
- ▶ Bronze
- ▶ Blechstärken von 0,2–12 mm
- ▶ Bandbreite bis 800 mm
- ▶ Ab Band, Streifen, Zuschnitt, Flachstab und Profil

Maschinenpark

- Im Bereich der Stanz- und Umformtechnik stehen uns über 50 Pressen zur Verfügung:
- ▶ Exzenterpressen von 50 bis 4500 kN Presskraft
 - ▶ Hydraulische Pressen von 1000 bis 4000 kN Presskraft
 - ▶ Servopresse 6300 kN Presskraft

Werkzeugkonzepte

- ▶ Komplettschnittwerkzeuge
- ▶ Loch-Trennwerkzeuge
- ▶ Biegewerkzeuge
- ▶ Tiefziehwerkzeuge
- ▶ Prägewerkzeuge
- ▶ Folgestanzwerkzeuge
- ▶ Folgeverbundwerkzeuge
- ▶ Transferwerkzeuge
- ▶ Stanzpaketierwerkzeuge





Schweiss- und Verbindungstechnik: Verbinden, was zusammengehört

Ein hoher Grad an automatisierten Schweißprozessen erlaubt uns, anspruchsvolle Komponenten und komplexe Baugruppen zu fertigen.

MIG/MAG und TIG-Schweissen

Mit sieben Schweißrobotern verfügen wir sowohl über die technischen Möglichkeiten als auch über ausreichend Flexibilität um Ihren Ansprüchen gerecht zu werden. Kleinere Stückzahlen fertigen wir an unseren Handschweißarbeitsplätzen.



Widerstandsschweissen

Das Widerstandsschweissen hat sich als kostengünstiges Schweissverfahren in der industriellen Serienfertigung etabliert. Gegenüber den herkömmlichen Schweissverfahren bietet das Widerstandsschweissen klare Vorteile bezüglich Verfärbungen und Verzug.

Ob Punkt- oder Buckelschweissen, mit zehn unterschiedlichen Widerstandsschweissanlagen finden wir auch für anspruchsvolle Bauteile den passenden Prozess.

Bolzenschweissen

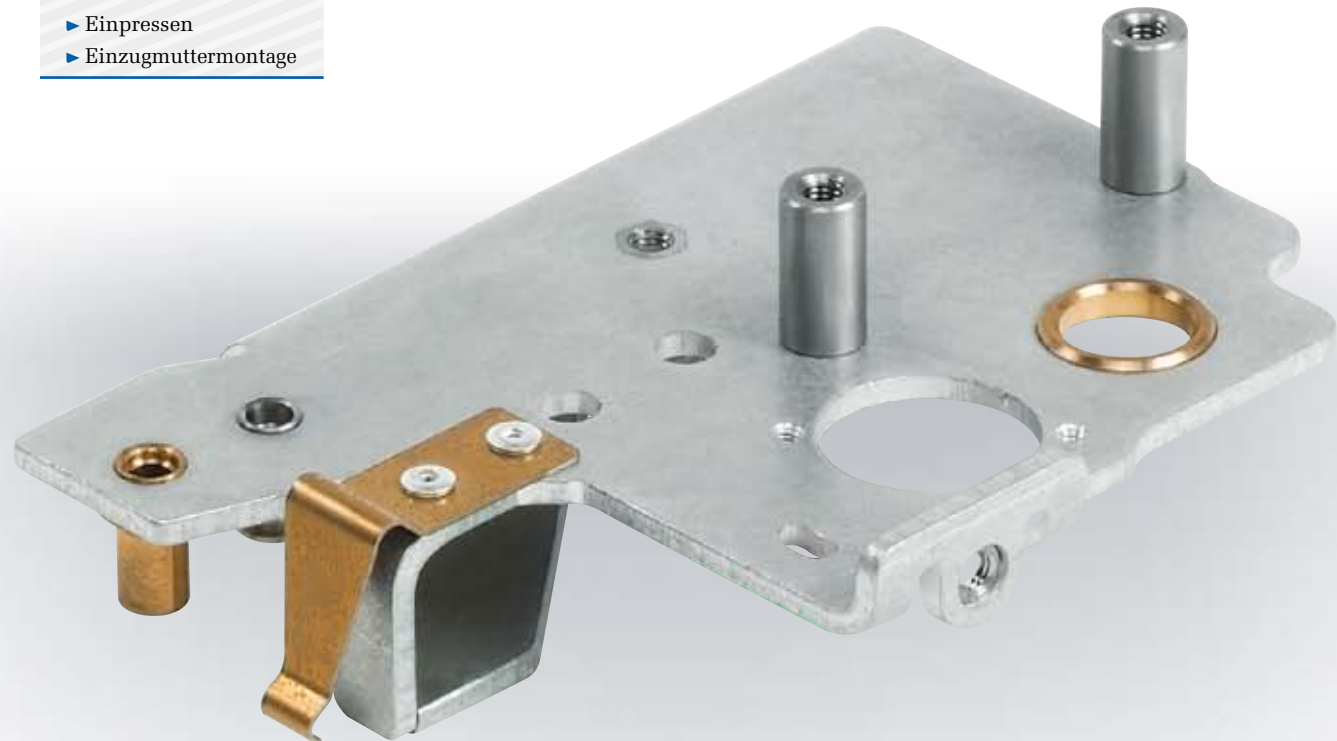
Mit unseren Bolzenschweissanlagen können wir bis zu drei verschiedene Bolzen im gleichen Prozess verarbeiten. Dabei wenden wir die Verfahren Hubzündung und Spitzenzündung an.



Verbindungstechnik

Als Ergänzung im Bereich der Verbindungstechnologie bieten wir die folgenden Verfahren an:

- ▶ Pressnieten
- ▶ Warmnieten
- ▶ Taumelnieten
- ▶ Toxen / Clinchen
- ▶ Einpressen
- ▶ Einzugmuttermontage





Mechanische Weiterverarbeitung und Oberflächenbehandlung: Ihr Produkt erhält den letzten Schliff

Mechanische Bearbeitung

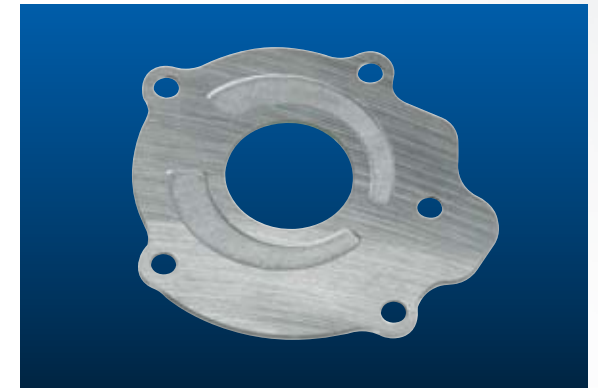
Für die mechanische Bearbeitung von Bauteilen stehen uns vier leistungsstarke Bearbeitungszentren zur Verfügung. Hier werden vorwiegend Fräs-, Bohr- und Gewindebearbeitungen ausgeführt, die sich aus technischen oder wirtschaftlichen Gründen im Stanzprozess nicht umsetzen lassen.

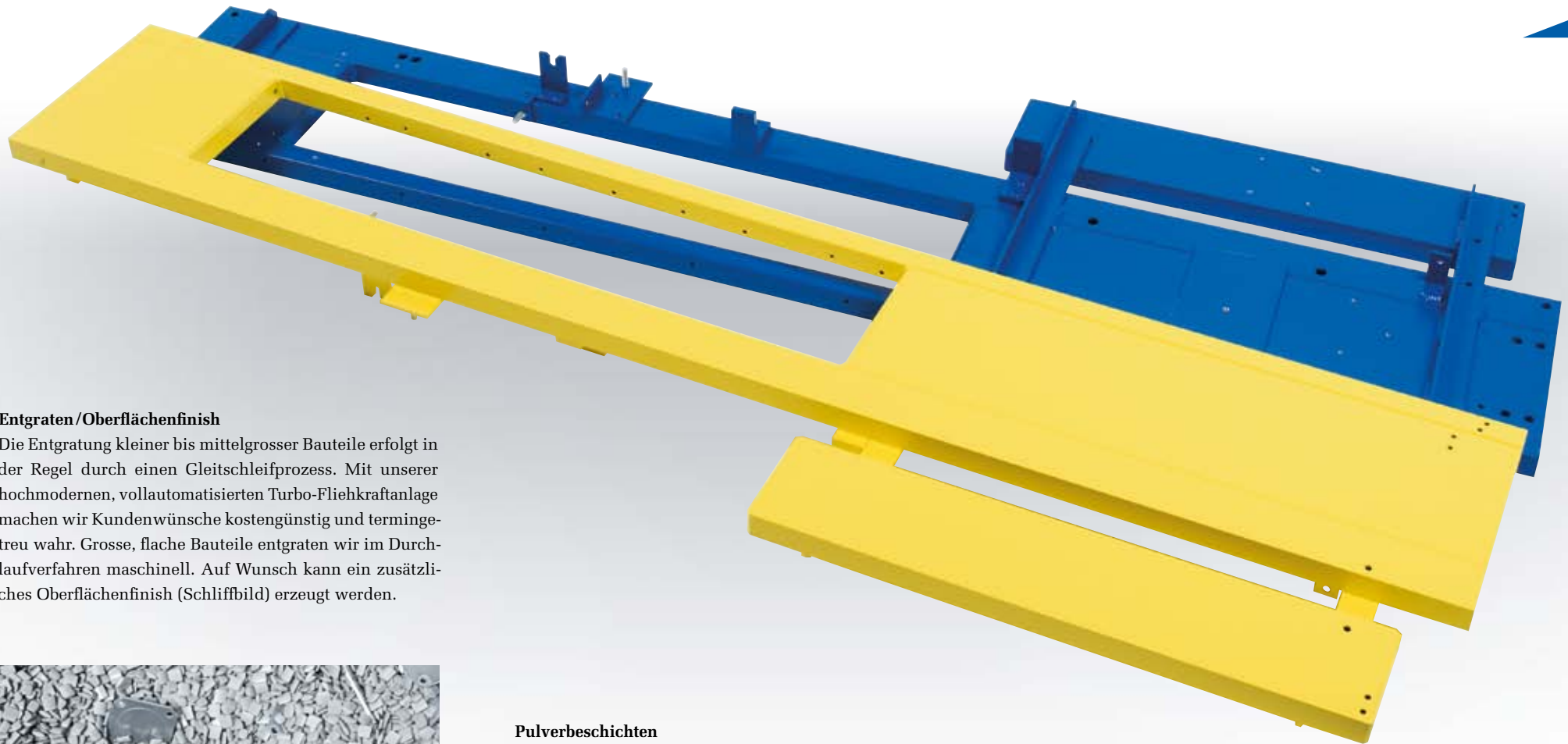
Teilereinigung und Konservierung

Oft ist es für den späteren Einsatz der Bauteile notwendig, dass diese frei von Verschmutzungen und Ölrückständen ausgeliefert werden. Diese Anforderungen erfüllen wir durch die Reinigung in unseren automatisierten Industriewaschanlagen. Dank diesem Prozess entsprechen wir selbst höchsten Reinheits-/Restschmutzforderungen der Automobilindustrie. Bei Bedarf können Stahlteile zusätzlich rückbeölt werden. Dies bietet einen temporären Korrosionsschutz der Bauteile bis zu deren Montage.

Doppelseitenplanschleifen

Hochpräzise Materialstärken kombiniert mit hohen Ansprüchen an Ebenheit und Parallelität – mit einem Doppelseitenplanschleifprozess setzen unsere Profis diese Anforderungen in der Serienfertigung effizient um.





Entgraten/Oberflächenfinish

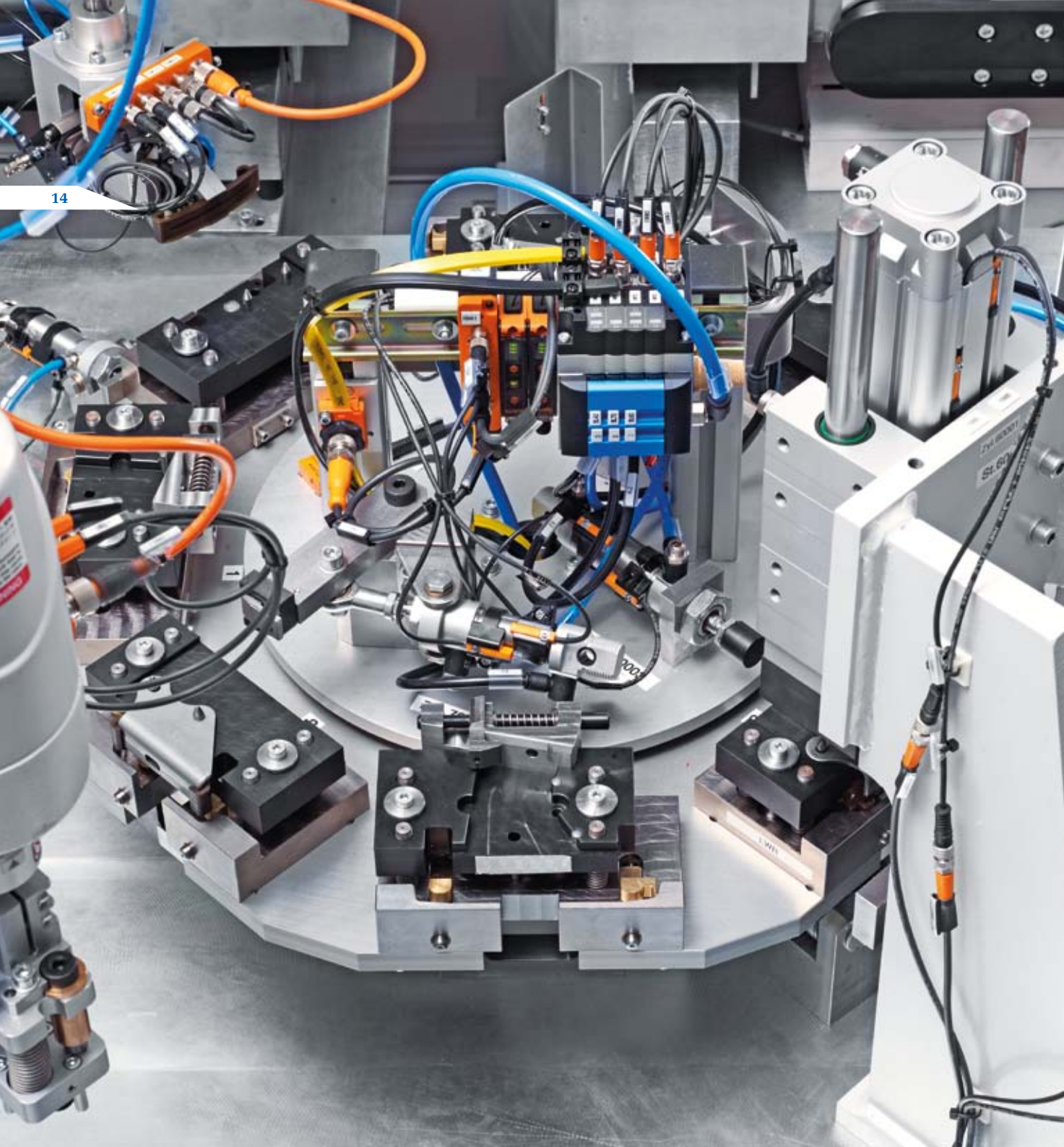
Die Entgratung kleiner bis mittelgrosser Bauteile erfolgt in der Regel durch einen Gleitschleifprozess. Mit unserer hochmodernen, vollautomatisierten Turbo-Fliehkraftanlage machen wir Kundenwünsche kostengünstig und termingetreu wahr. Grosse, flache Bauteile entgraten wir im Durchlaufverfahren maschinell. Auf Wunsch kann ein zusätzliches Oberflächenfinish (Schliffbild) erzeugt werden.



Pulverbeschichten

Nebst dem Korrosionsschutz bietet das Pulverbeschichten mit einer breiten Farbpalette auch umfangreiche dekorative Möglichkeiten. Auf unserer automatischen Beschichtungsanlage beschichten wir Bauteile bis zu einer Grösse von $2500 \times 1400 \times 800$ mm.

Durch effiziente Pulverrückgewinnung ist das Verfahren sehr ressourcenschonend und dank Einsatz von lösemittelfreien Pulverlacken äusserst umweltfreundlich.



Präzise Montage von Baugruppen: sauber montiert und fertig verpackt

Viele unserer Kunden schätzen die Möglichkeit, komplette Baugruppen einzukaufen und dadurch unseren Leistungsumfang optimal auf die eigene Fertigung abzustimmen. Von der Hand- bis hin zur vollautomatisierten Montage bieten wir Ihnen stückzahlabhängig die für Sie optimale und kostengünstige Lösung.

Kameraunterstützte Teileerkennung, Montageprozess mit integrierter Qualitätsprüfung und Verpacken der Teile gehören zu unserem Leistungsspektrum.



Handmontage

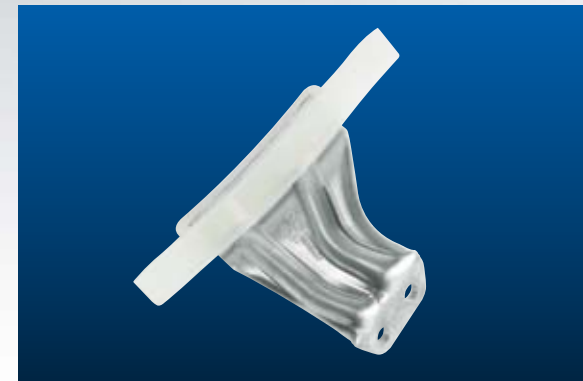
Montagearbeiten, die aufgrund geringer Stückzahlen oder hoher Komplexität nicht wirtschaftlich automatisiert werden können, führen wir in qualifizierter Handarbeit aus.

Teilautomatisierte Montage

Bauteile werden von Hand vorbestückt und mit einer Montageanlage verpresst, genietet und beschriftet. Im Prozess überwachen und dokumentieren wir definierte Prüfmerkmale.

Vollautomatisierte Montage

Nachdem die Anlage mit den entsprechenden Komponenten befüllt ist, erfolgen vollautomatische Füge-, Verpress-, Prüf- und Verpackungsprozesse. Mit einer umfangreichen Sensorik und gezielten Prozesskontrollen verfolgen wir mit diesen Anlagen eine Nullfehler-Strategie.



Qualität hat oberste Priorität

Unser Qualitätsmanagement-Team ist verantwortlich für die laufende Prüfung und Weiterentwicklung unserer Prozesse und Dienstleistungen. Als Zulieferer der Industrie stehen wir für hohe Qualität und hervorragenden Service. Unser Ziel ist es, unsere Kunden nicht nur zufriedenzustellen, sondern sie zu begeistern. Deshalb ruhen wir uns nie auf unseren Lorbeeren aus, sondern arbeiten tagtäglich daran, uns zu verbessern. So fliessen Anregungen von unseren Kunden direkt in unsere Fachbereiche ein.

Unser Streben nach mehr Qualität wurde 1994 mit dem Zertifikat ISO 9001 und 2011 mit dem Zertifikat ISO/TS 16949 belegt.

Wissen als kostbare Ressource

Menschen machen den Erfolg. Aber Spitzenleistungen sind nur möglich, wenn man das nötige Know-how und die Erfahrung hat. Wir betrachten Wissen als kostbare Ressource. Deshalb fördern wir die Fähigkeiten unserer Mitarbeitenden konsequent und messen der Aus- und Weiterbildung eine zentrale Bedeutung bei.

Umweltschutz – eine Herzensangelegenheit

Wir alle tragen Verantwortung für die nachfolgenden Generationen. Deshalb liegt uns die Natur am Herzen. Auch wir wollen unseren Teil dazu beitragen, um die Umwelt nachhaltig zu schonen. Dies tun wir, indem wir bei unseren Mitarbeitenden auf allen Ebenen umweltschonendes Verhalten fordern und fördern. Das heisst konkret, dass wir alle notwendigen Massnahmen ergreifen, um umweltbelastende Emissionen und das Abfallaufkommen auf ein Mindestmass zu reduzieren und wo immer möglich auf umweltfreundliche Technologien setzen.

Unser Engagement wurde 1996 mit dem Umwelt-Management-System-Zertifikat ISO 14001 belohnt.





Jehle AG

Büntenstrasse 180
CH-5275 Eetzgen

T +41 (0)62 867 30 30
F +41 (0)62 867 30 40

info@jehleag.ch
www.jehleag.ch

Eine Tochtergesellschaft
der Jehle Engineering AG