

## MICO PRO®

STROMÜBERWACHUNG MAXIMAL MODULARISIERT

**Mico Pro ist das neue und innovative Stromüberwachungssystem von Murrelektronik. Der modulare Aufbau ermöglicht es, Systeme exakt auf die konkrete Anwendung anzupassen – das bietet einen günstigen Kosten-Nutzen-Effekt bei maximaler Platzeinsparung.**

Das patentierte Auslöseverhalten sorgt für höchste Maschinenverfügbarkeit. Zusätzlicher Vorteil: ein integriertes Konzept zur Potenzialverteilung, das die Schaltschrankverdrahtung signifikant entflechtet.



### Mico Pro steht für:

- **Modularität** – bis auf den letzten Kanal genau
- **Integriertes Potenzialverteilungskonzept** – für eine signifikante Vereinfachung der Schaltschrankverdrahtung
- **Praktisches Handling** – Montage ohne Werkzeug
- **Diagnose** – vor Ort oder über die Steuerung
- **Kanalgenaues Schalten** – ersetzt die Koppelebene

Mico Pro von Murrelektronik ist ein Garant für Zuverlässigkeit in der Stromversorgung. Das intelligente Stromüberwachungssystem von Murrelektronik überwacht alle Last- und Steuerströme konsequent und erkennt kritische Momente rechtzeitig.

Mico Pro signalisiert Grenzlaster und schaltet fehlerhafte Kanäle zielgerichtet ab, um Komplettausfälle zu vermeiden und eine hohe Maschinenverfügbarkeit zu gewährleisten.

Das Auslöseverhalten ist patentiert und verfolgt den Grundsatz: „so spät wie möglich, so früh wie nötig.“

**Mico Pro®**



---

## MODULARITÄT – bis auf den letzten Kanal genau

- modulares System für 12- und 24-VDC-Betriebsspannungen
  - werkzeuglose Montage zu einem geschlossenen System
  - fix eingestellte Module mit 1, 2 oder 4 Kanälen für Auslöseströme von 2, 4, 6, 8, 10 und 16 A – eine manipulations-sichere Lösung
  - flexible einstellbare Module mit 1, 2 oder 4 Kanälen für Auslöseströme von 1 bis 10 A bzw. 11 bis 20 A – per Tastendruck einstellbar
  - minimaler Platzbedarf: nur 8, 12 bzw. 24 mm pro Modul
- 



## PRAKTISCHES HANDLING – Montage ohne Werkzeug

- innovatives Brückensystem mit zwei Schienen, die das System verbinden
- mit dem Seitenschneider ablängen und aufstecken
- Signalkontaktierung für Diagnose- und Steuersignal über seitliche Federkontakte
- Push-In-Federkraftklemmen
- freier Blick auf alle Kennzeichnungen und den Status der LEDs



## DIAGNOSE – vor Ort oder über die Steuerung

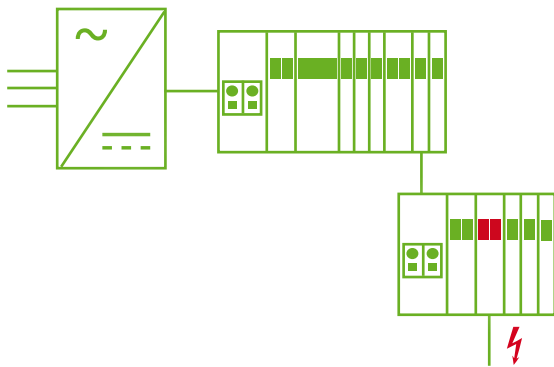
- LED zur Statusanzeige an jedem Kanal
- Sammeldiagnose am Powermodul für den gesamten Systemverbund
- Zusätzlich: kanalgenaue Diagnosesignale bei den einstellbaren Flex-Modulen
- 90-Prozent-Frühwarnung
- Reaktivierung abgeschalteter Kanäle durch Tastendruck oder Steuerungssignal



## Mico Pro®

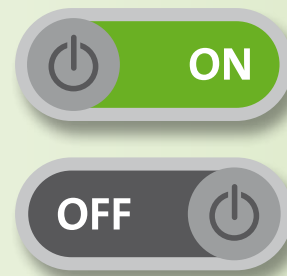
### PRAKTISCHE FUNKTIONEN IN DEN DETAILS

- Überwachung von Kanalströmen bis zu 20A in einem modularen System
- optimale Kennzeichnungsmöglichkeiten für Ordnung im Schaltschrank
- hohe Einschaltkapazitäten bis zu 30 mF pro Kanal, auch bei Volllast
- Betrieb auch mit 5 A-Netzgeräten möglich
- zeitverzögertes Einschalten der einzelnen Kanäle bei „Mehrkanal“-Modulen zur Vermeidung von Stromspitzen



### KASKADIERTER AUFBAU – mit voller Selektivität

- an einem Mico-Kanal mit einem Auslösestrom von mehr als 10 A kann eine weitere Mico-Pro-Station angeschlossen werden



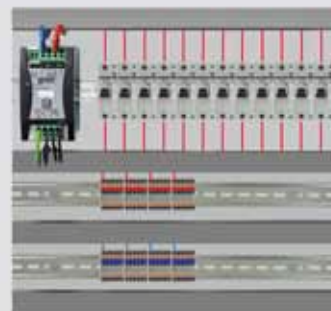
### KANALGENAUES SCHALTEN – ersetzt die Koppellebene

- kanalgenaue Schaltfunktion über ein SPS-Signal bei den Flex-Modulen
- Realisierung von kurzen Schaltfrequenzen (bis zu 10 Hz) wie auch von längeren Ruhestandszeiten (z.B. von Maschinenbereichen während produktionsfreier Zeiten)

### INTEGRIERT – Konzept für Potenzialverteilung

- Anschlussmöglichkeiten für +24V und 0V an jedem Kanal
- externe Klemmen haben ausgedient, das Nullpotenzial wird direkt über Mico Pro angeschlossen
- entflechtet Installationen, reduziert den Verdrahtungsaufwand, spart Platz im Schaltschrank
- Anschluss von bis zu 2 x 12 Potenzialen mit Potenzialverteilern möglich

#### HOHE GESAMTKOSTEN



#### PLATZ- UND KOSTENERSPARNIS



# COMPACT

## Bestelldaten für Mico Pro®

Powermodul		Beschreibung	Art.-No.	
	Mico Pro PM 24 V DC/40 A	Power-Modul, max. 40 A	9000-41190-0000000	
Module mit fest eingestelltem Auslösestrom		Kanalzahl	Auslösestrom (fix eingestellt)	Art.-No.
	Mico Pro fix 1.2	1	2 A	9000-41011-0200000
	Mico Pro fix 1.4	1	4 A	9000-41011-0400000
	Mico Pro fix 1.6	1	6 A	9000-41011-0600000
	Mico Pro fix 1.8	1	8 A	9000-41011-0800000
	Mico Pro fix 1.10	1	10 A	9000-41011-1000000
	Mico Pro fix 1.16	1	16 A	9000-41011-1600000
	Mico Pro fix 2.2	2	2 A	9000-41012-0200000
	Mico Pro fix 2.4	2	4 A	9000-41012-0400000
	Mico Pro fix 2.6	2	6 A	9000-41012-0600000
	Mico Pro fix 4.2	4	2 A	9000-41014-0200000
	Mico Pro fix 4.4	4	4 A	9000-41014-0400000
	Mico Pro fix 4.6	4	6 A	9000-41014-0600000
Module mit einstellbarem Auslösestrom		Kanalzahl	Auslösestrom (flexibel einstellb.)	Art.-No.
	Mico Pro flex 1.10	1	1-2-3-4-5-6-7-8-9-10 A	9000-41091-0101000
	Mico Pro flex 1.20	1	11-12-13-14-15-16-17-18-19-20 A	9000-41091-1102000
	Mico Pro flex 2.10	2	1-2-3-4-5-6-7-8-9-10 A	9000-41092-0101000
	Mico Pro flex 4.10	4	1-2-3-4-5-6-7-8-9-10 A	9000-41094-0101000
Zubehör		Beschreibung	Art.-No.	
	Mico Pro PD 2x12	Potenzial-Verteiler, 2x 12 Potenziale, max 20 A	9000-41000-0000212	
	Mico Pro Plug-In link 2x blau	Endlossteckbrücke max. 40 A, 500 mm Länge	9000-41000-0000000	
	Mico Pro Plug-In link 2x rot	Endlossteckbrücke max. 40 A, 500 mm Länge	9000-41000-0000001	
	Mico Pro Plug-In link 1x blau, 1x rot	Endlossteckbrücke max. 40 A, 500 mm Länge	9000-41000-0000002	